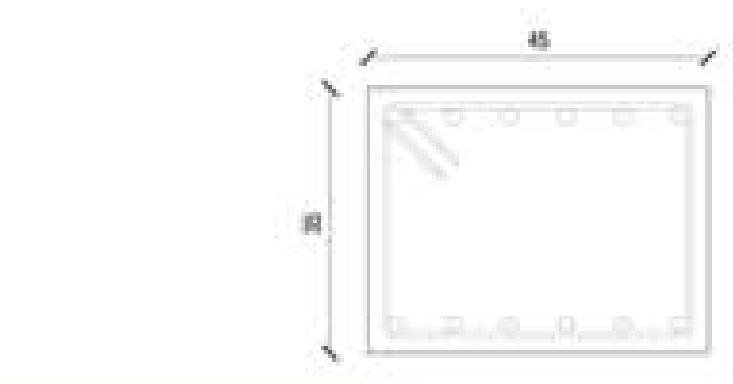


TRAVE 01-02																
Sezione	h	b	d'	A _v	e	A _s	n	M	σ	A _i	σ _{ca}	σ _{ca}	C	σ _{ca}	Verifica	
	mm	h mm	mm	mm ²	mm	mm ²	n	Nmm	mm ²	mm ²	N/mm ²	N/mm ²	mm	N/mm ²		
A sup	450	300	30	0,00	300	0	15	0	3016	805	0,100	0,107	0,181	60	0,000	0 SI
rt	450	300	30	0,00	300	0	15	0	3014	402	0,081	0,080	0,156	51	0,000	0 SI
E sup	450	300	30	0,00	300	0	15	0	3016	805	0,100	0,107	0,181	60	0,000	0 SI
rt	450	300	30	0,00	300	853	15	99010000	3020	842	0,180	0,187	0,247	82	0,143	111374880 SI
B sup	450	300	30	0,00	300	1328	15	154200000	3024	1327	0,239	0,239	0,348	110	0,223	173457300 SI
rt	450	300	30	0,00	300	0	15	0	3014	402	0,081	0,080	0,156	51	0,000	0 SI
F sup	450	300	30	0,00	300	0	15	0	3016	805	0,100	0,107	0,181	60	0,000	0 SI
rt	450	300	30	0,00	300	868	15	99010000	3020	842	0,180	0,187	0,247	82	0,139	105200500 SI
C sup	450	300	30	0,00	300	1328	15	154200000	3024	1327	0,239	0,239	0,348	110	0,223	173457300 SI
rt	450	300	30	0,00	300	0	15	0	3014	402	0,081	0,080	0,156	51	0,000	0 SI
G sup	450	300	30	0,00	300	0	15	0	3016	805	0,100	0,107	0,181	60	0,000	0 SI
rt	450	300	30	0,00	300	853	15	99010000	3020	842	0,180	0,187	0,247	82	0,143	111374880 SI
D sup	450	300	30	0,00	300	0	15	0	3016	805	0,100	0,107	0,181	60	0,000	0 SI
rt	450	300	30	0,00	300	0	15	0	3014	402	0,081	0,080	0,156	51	0,000	0 SI

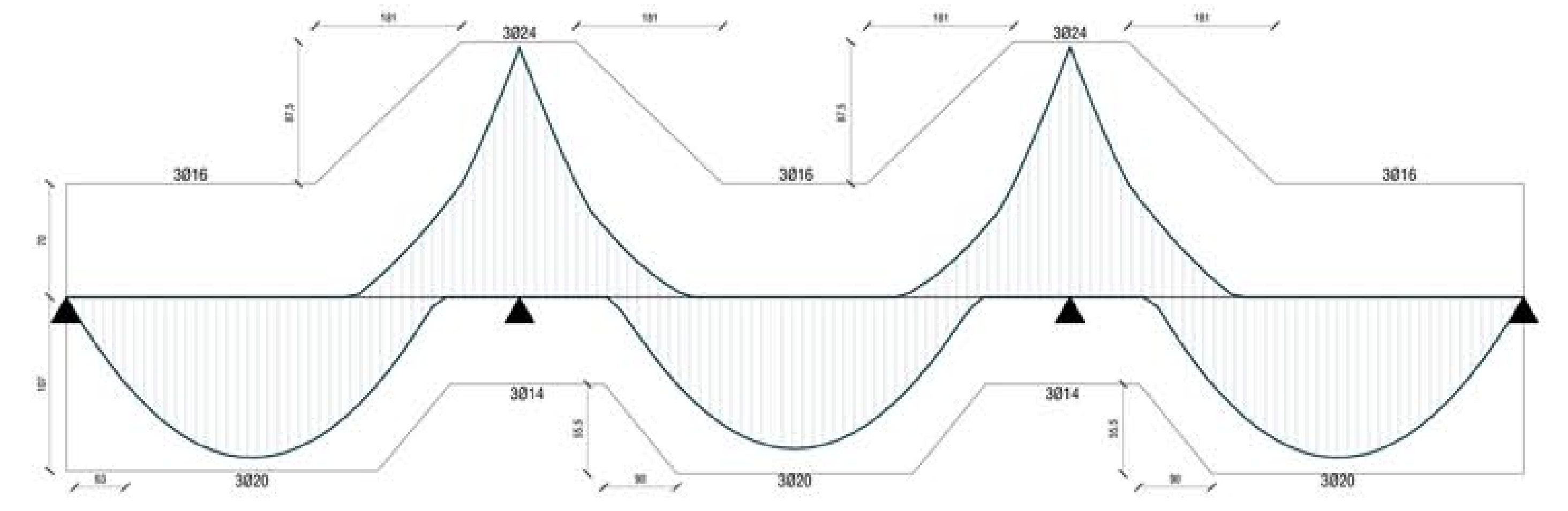
STABE TRAVE 01-02									
		Ø10-20 a 2 bracci				2 bracci			
campata	V _{max}	V _{min}	Q	P ₀	V _{max}	dist da h ₁	dist da D ₁	stafle L ₁	stafle D ₁
m	kN	kN	kN/m	kN/m	kN	m	m	m	m
A-B	79,76	127,00	21,79	8,20	30,80	73,26	0,11	1,43	Ø10/12,5
B-C	126,32	137,00	21,79	8,20	31,50	73,26	1,41	1,43	Ø10/12,5
C-D	126,32	79,76	21,79	8,20	37,63	73,26	1,41	0,17	Ø10/12,5

Indice	P ₁	P ₂	P ₃	P ₄	P ₅	P ₆	P ₇	P ₈	P ₉	P ₁₀	P ₁₁	P ₁₂	P ₁₃	P ₁₄	P ₁₅	P ₁₆	P ₁₇	P ₁₈	P ₁₉	P ₂₀	P ₂₁	P ₂₂	P ₂₃	P ₂₄	P ₂₅	P ₂₆	P ₂₇	P ₂₈	P ₂₉	P ₃₀	P ₃₁	P ₃₂	P ₃₃	P ₃₄	P ₃₅	P ₃₆	P ₃₇	P ₃₈	P ₃₉	P ₄₀	P ₄₁	P ₄₂	P ₄₃	P ₄₄	P ₄₅	P ₄₆	P ₄₇	P ₄₈	P ₄₉	P ₅₀	P ₅₁	P ₅₂	P ₅₃	P ₅₄	P ₅₅	P ₅₆	P ₅₇	P ₅₈	P ₅₉	P ₆₀	P ₆₁	P ₆₂	P ₆₃	P ₆₄	P ₆₅	P ₆₆	P ₆₇	P ₆₈	P ₆₉	P ₇₀	P ₇₁	P ₇₂	P ₇₃	P ₇₄	P ₇₅	P ₇₆	P ₇₇	P ₇₈	P ₇₉	P ₈₀	P ₈₁	P ₈₂	P ₈₃	P ₈₄	P ₈₅	P ₈₆	P ₈₇	P ₈₈	P ₈₉	P ₉₀	P ₉₁	P ₉₂	P ₉₃	P ₉₄	P ₉₅	P ₉₆	P ₉₇	P ₉₈	P ₉₉	P ₁₀₀
CDP	218,08	0,25	1,00	5,40	21,56	219,43	0,02	0,04	36,12	0,20	2500	5700	SI																																																																																							
W	293,30	0,25	1,00	3,20	20,58	313,88	0,01	0,01	36,12	0,16	2500	5700	SI																																																																																							
V	308,58	0,25	1,00	3,20	20,58	388,14	0,01	0,01	36,12	0,16	2500	5700	SI																																																																																							
IV	443,84	0,25	1,00	3,20	20,58	464,42	0,01	0,01	36,12	0,16	2500	5700	SI																																																																																							
II	119,1	0,25	1,00	3,20	20,58	129,68	0,01	0,01	36,12	0,16	2500	5700	SI																																																																																							
I	394,28	0,25	1,00	3,20	20,58	414,52	0,01	0,01	36,12	0,16	2500	5700	SI																																																																																							
T	880,62	0,25	1,00	4,20	26,81	896,43	0,01	0,01	36,12	0,16	2500	5700	SI																																																																																							
T	746,86	0,25	1,00	3,20	20,58	766,71	0,01	0,01	36,12	0,16	2500	5700	SI																																																																																							

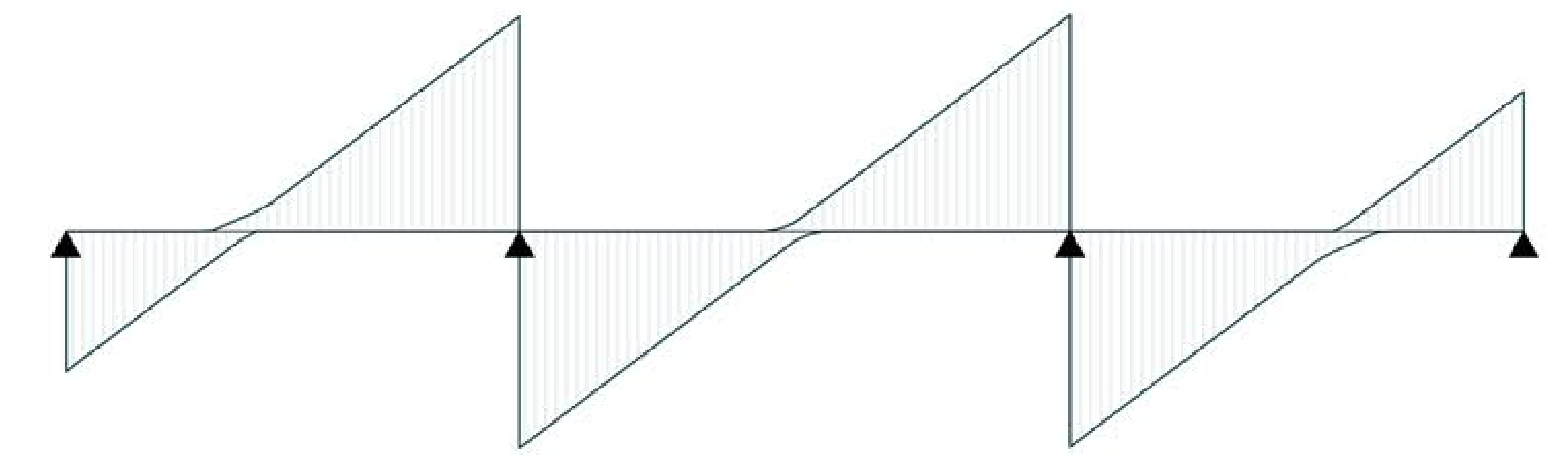
h	20,40cm
h ₀	11,26cm
e	0
L ₁	201,3cm
L ₂	14,11cm



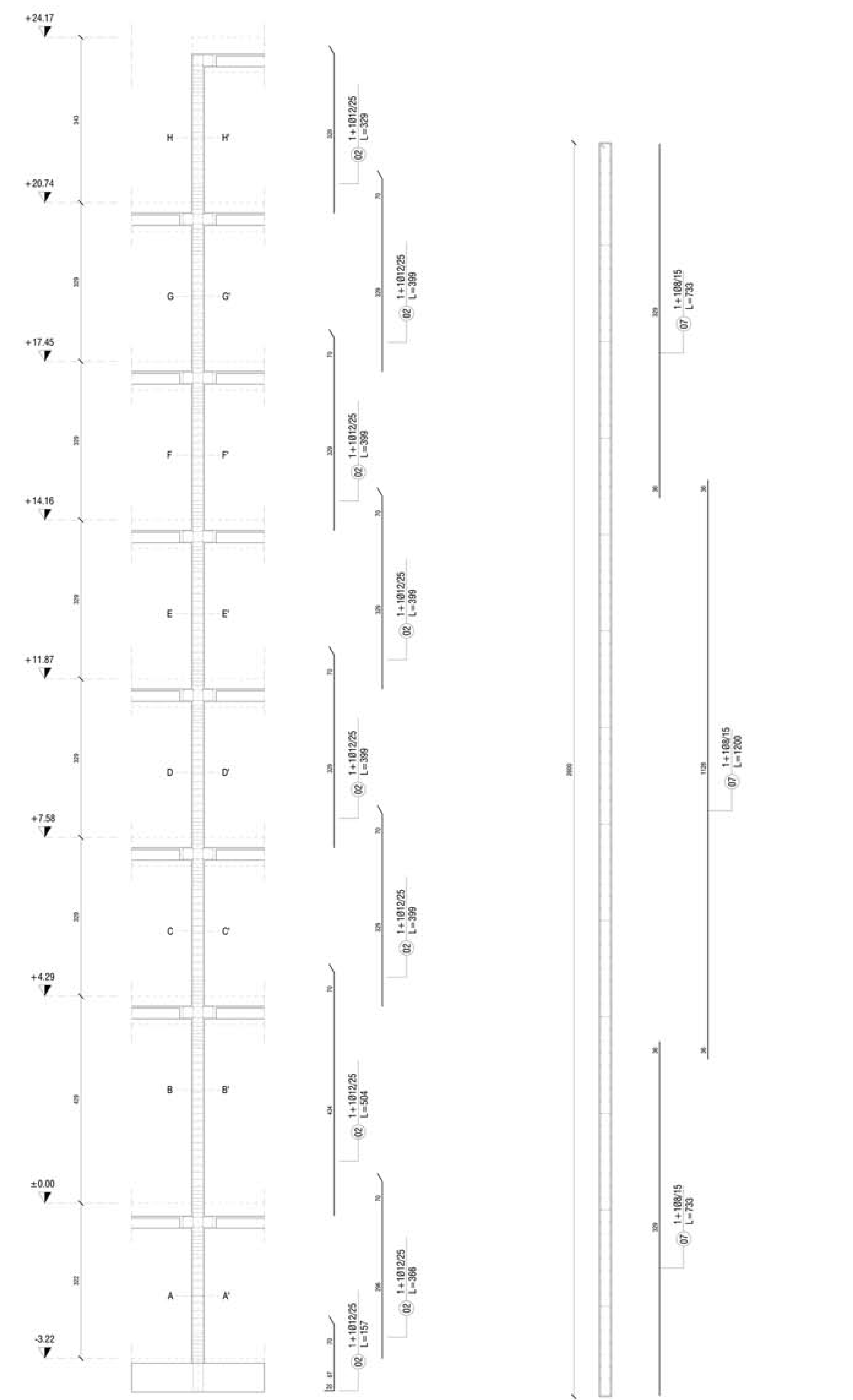
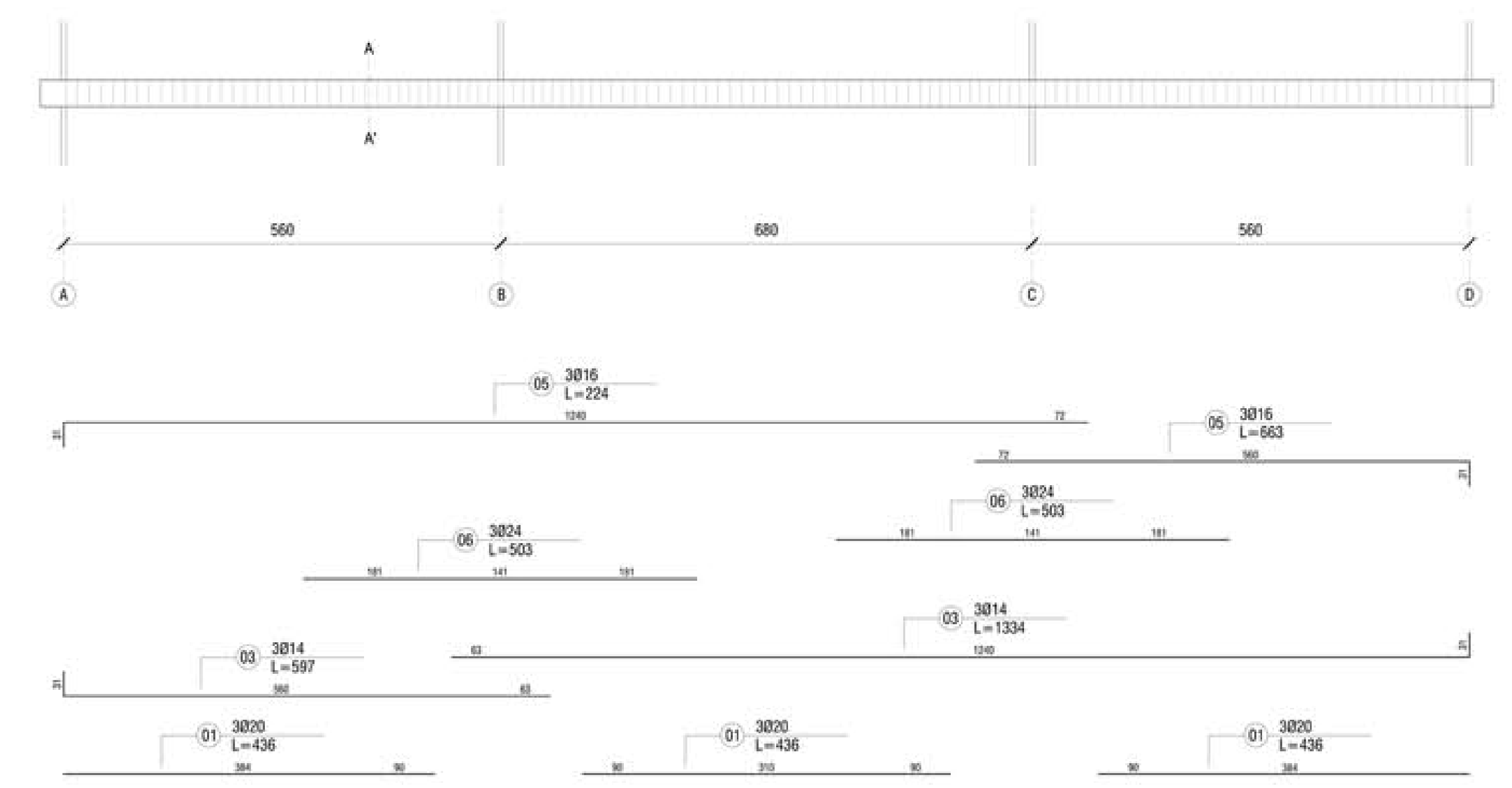
TRAVE SEZIONE AA' scala 1:10



	A	E	B	F	C	G	D
M min	0		-154,2		-154,2		0
M max		99,01		93,61		99,01	
R max	86,34		266,5		266,5		86,34
R min	38,89		143,0		143,0		38,89



	A	B	C	D
T max	0	-132,9	-133,6	-66,34
T maxd	86,34	133,6	132,9	0



SETTO SEZIONE DA AA' A HH' scala 1:50