



KEY PLAN

LEGENDA: *

- 17 servizi ed attività commerciali (duty free)
- 18 corridoio di distribuzione e per accesso ai cancelli d'imbarco con eventuale controllo passaporti per voli internazionali.



KEY PLAN

LEGENDA: *

- 6 servizi ed attività commerciali (negozi, bar, ristorante)
- 13 zona di controllo passeggeri:
 - . metal detector
 - . uffici carabinieri
 - . uffici guardia di finanza
 - . uffici VV.FF.
 - . uffici polizia polaria
 - . uffici doganali
- 14 zona ritiro bagagli:
 - . dogana
 - . uffici doganali e guardia di finanza
 - . servizi igienici
- 15 corridoio di distribuzione e per accesso ai cancelli di sbarco



KEY PLAN

LEGENDA: *

- 4 tunnel di collegamento (red line)
- 5 zona d'accesso:
 - . area check-in
 - . hot-spot wifi
 - . ufficio informazioni e biglietteria
 - . bar
- 6 servizi ed attività commerciali (supermercato, pronto soccorso, negozi, banca e posta)
- 7 accesso principale; area di sosta temporanea per le autovetture
- 8 corridoio di distribuzione e collegamento:
 - . area di sosta (sleep box)
 - . servizi igienici
 - . rampe mobili per accesso ai livelli superiori
- 9 zona arrivi:
 - . uffici smarrimento merci
 - . uffici polizia polaria
 - . uffici direzione (amministrazione e marketing)
 - . uffici compagnie aeree
 - . area d'attesa
- 10 locali smistamento bagagli (arrivi e partenze):
 - . deposito
 - . imballaggio
 - . controllo
 - . uffici
- 11 locali tecnici di servizio
- 12 giardino interno con accesso diretto al parco

KEY PLAN

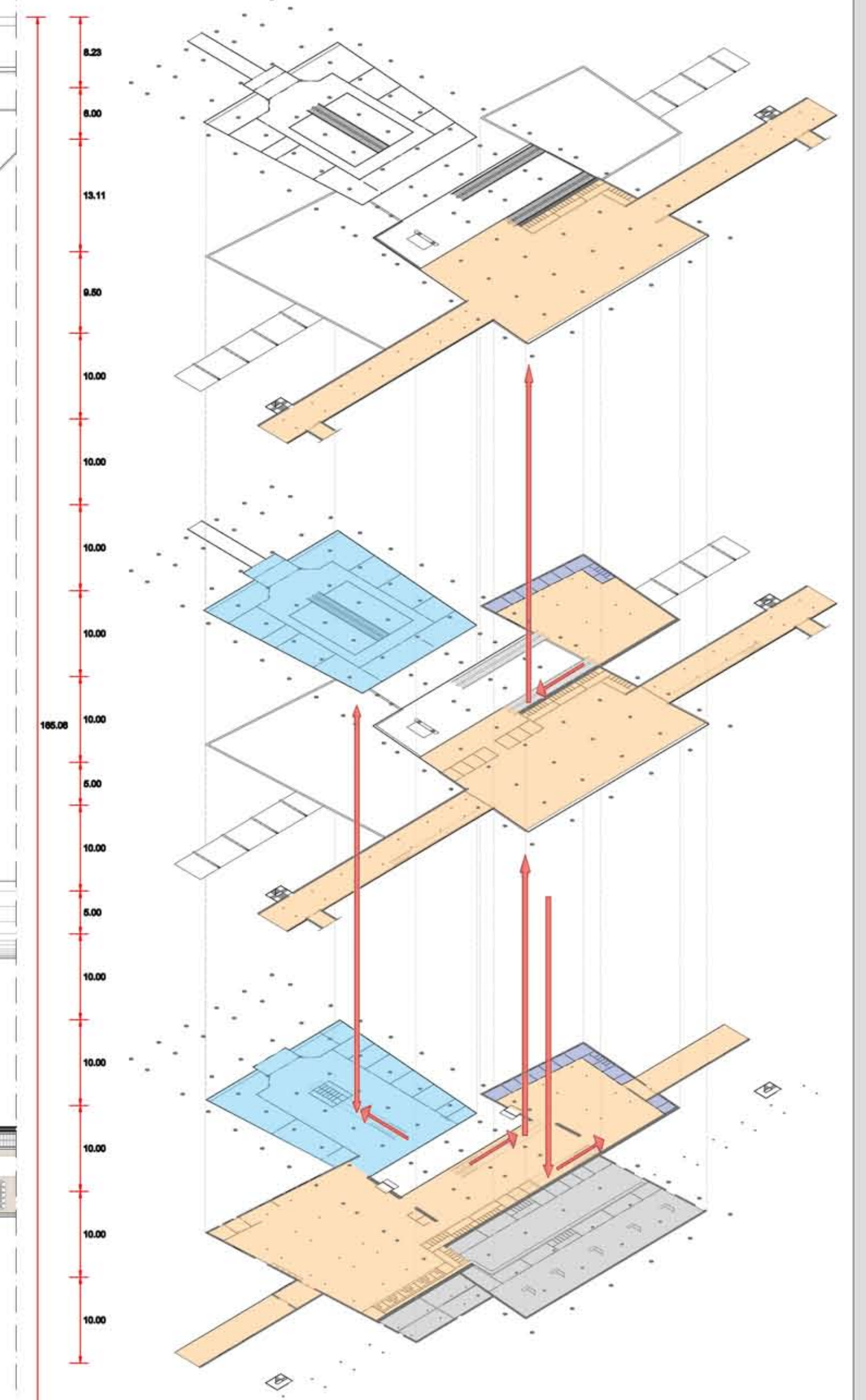
LEGENDA: *

- 1 area di sosta per i veicoli; parcheggio coperto a pagamento
- 2 locali tecnici di servizio
- 3 locale smistamento per accesso al Terminal
- 4 tunnel di collegamento (red line)

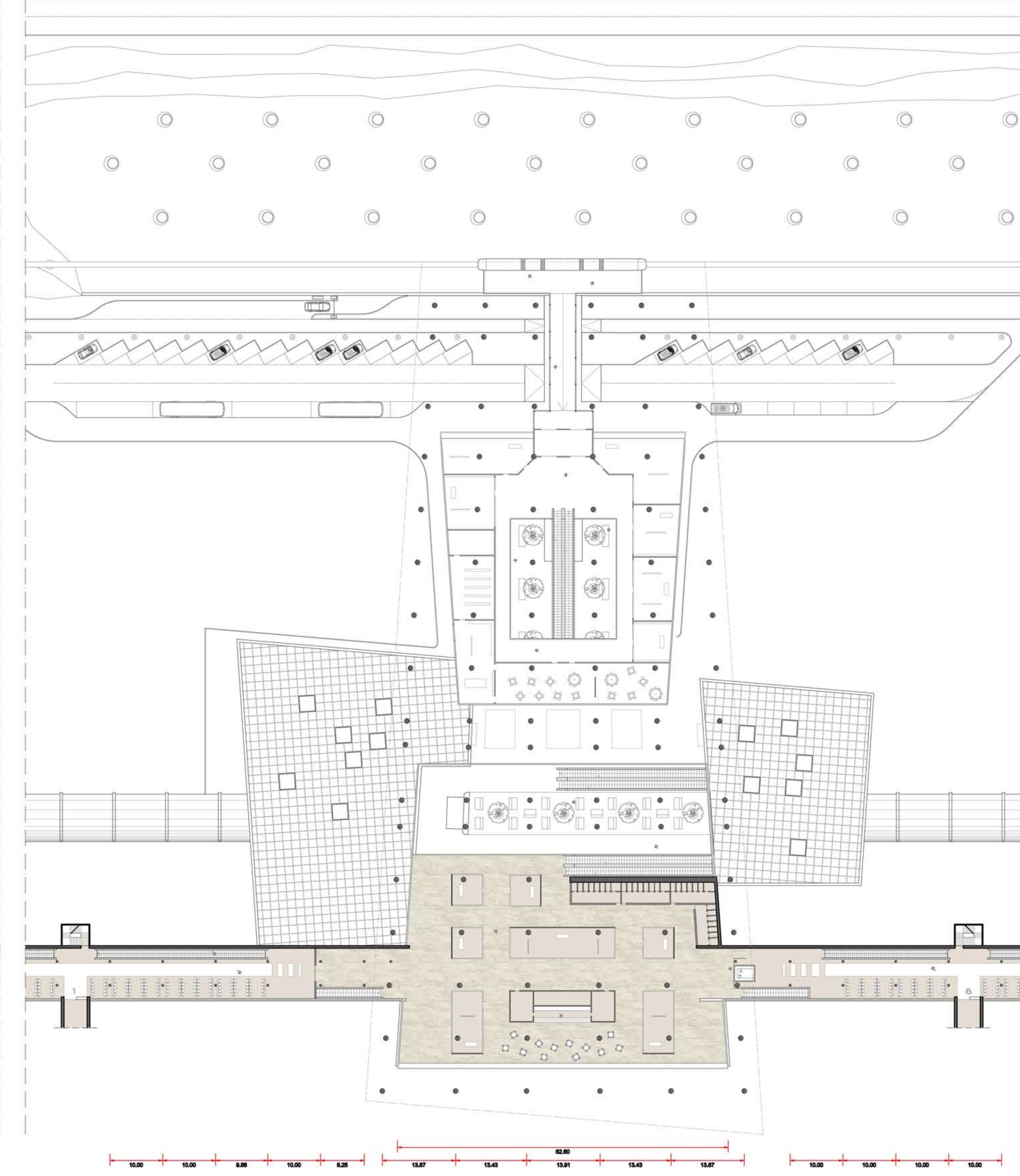
* nota:
per il dimensionamento preliminare dell'areostazione è stato adottato un modello di calcolo indicato dalla IATA che si basa su alcuni parametri ed indicazioni iniziali ricavati, a loro volta, da tabelle di dati statistici e prestazionali.

Terminal: schema collegamenti

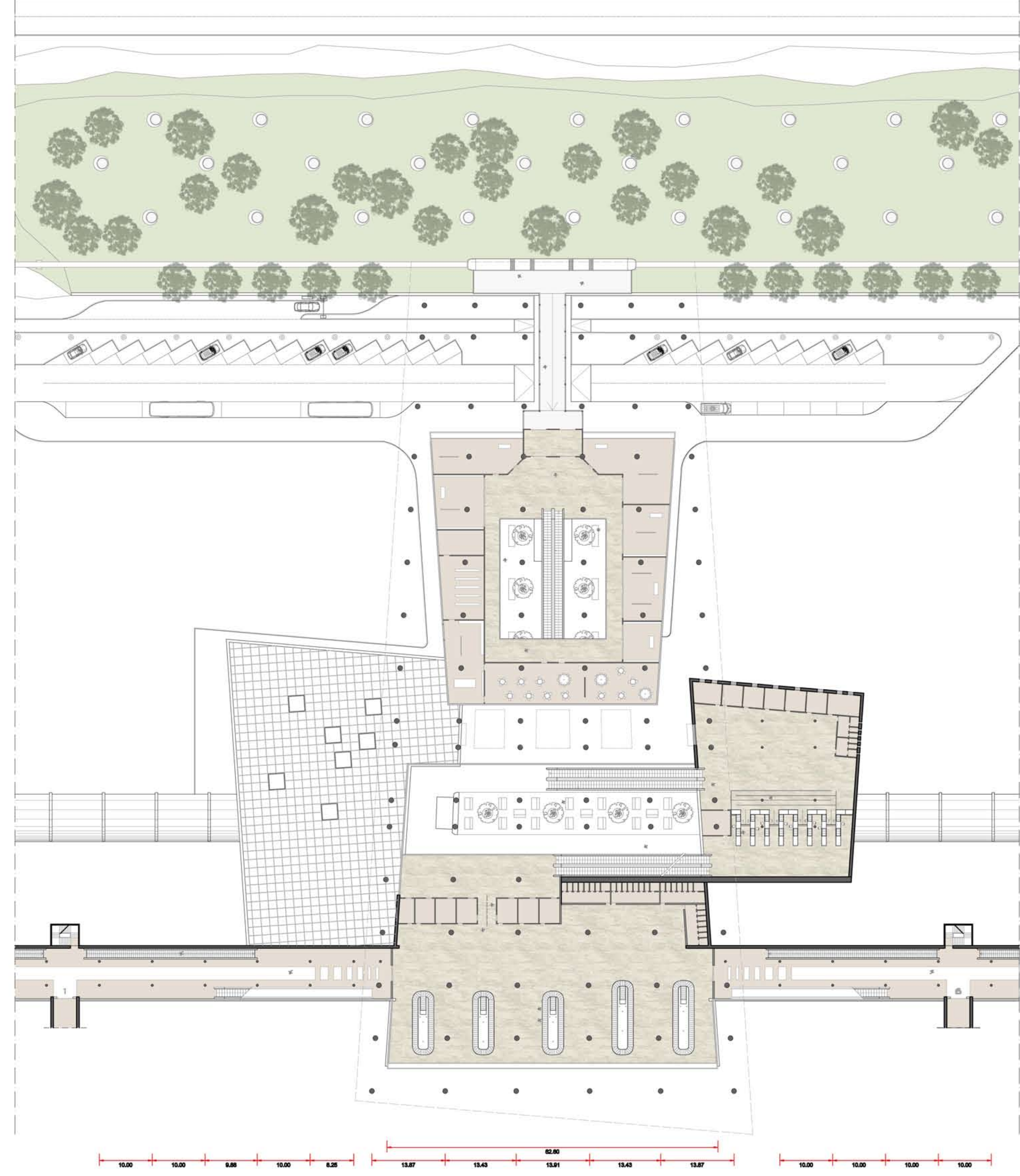
- Locali adibiti alle operazioni d'imbarco e sbarco
- Servizi ed attività commerciali
- Uffici e locali amministrativi
- Locali tecnici di servizio



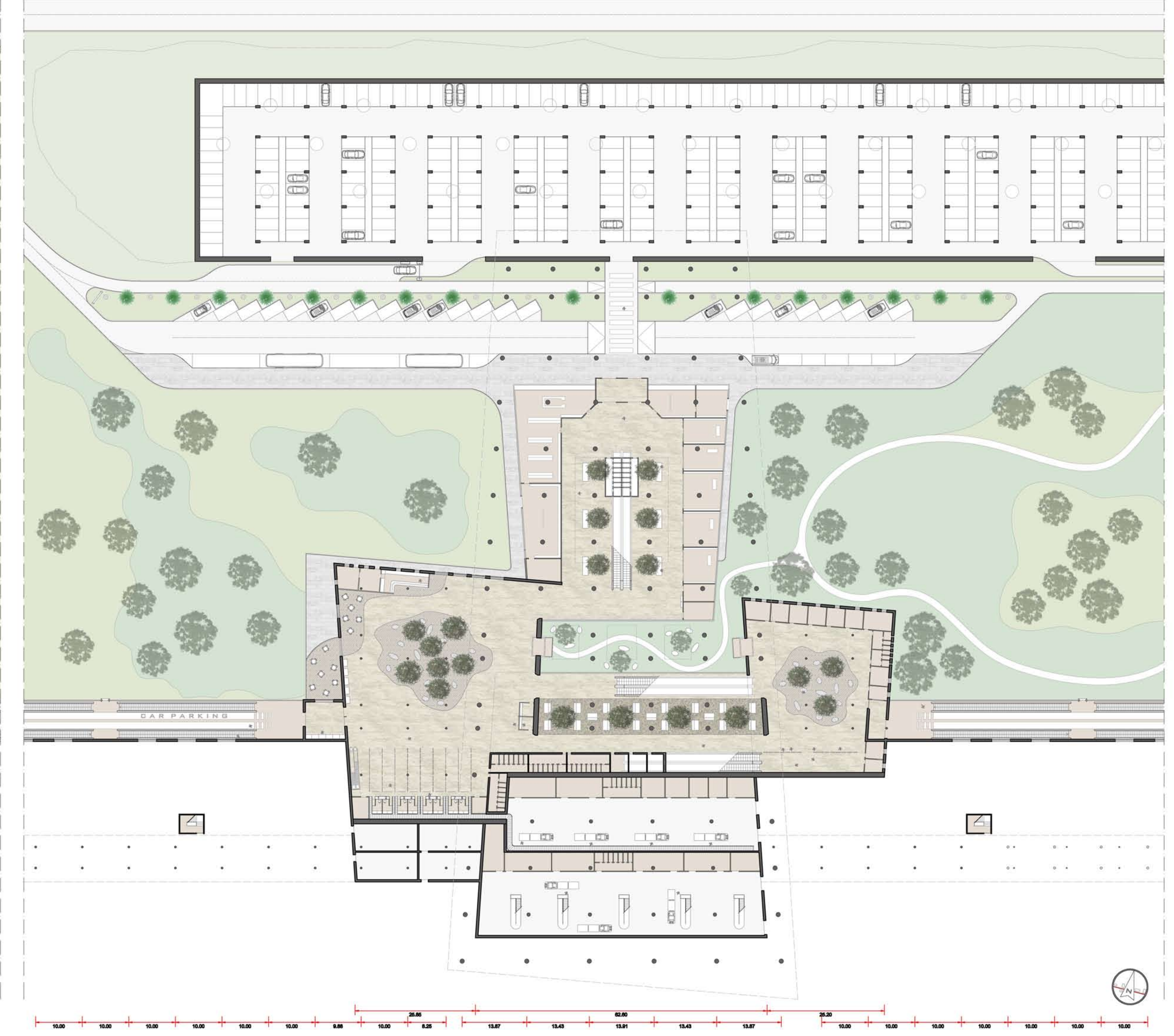
Terminal: livello 2



Terminal: livello 1



Terminal: livello 0



Area di Sosta: livello 0

