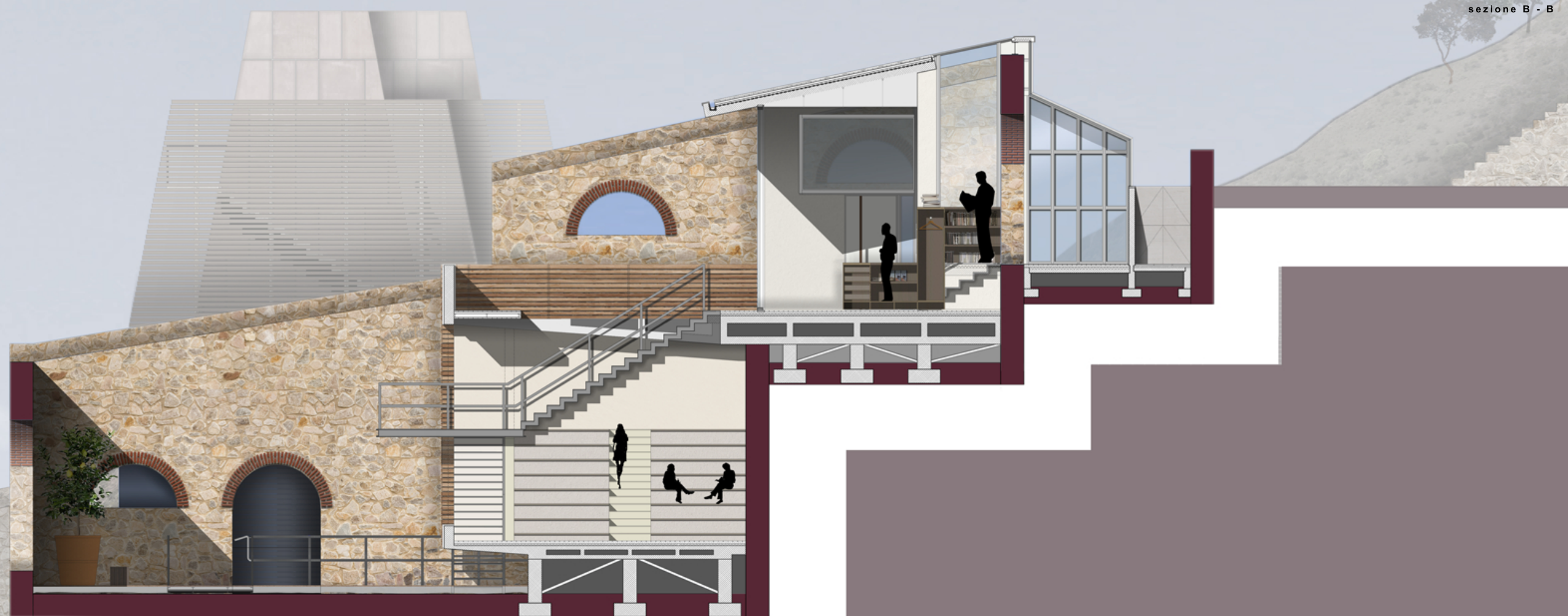


sezione A - A



sezione B - B



Politecnico di Milano  
Facoltà di Architettura

Anno Accademico 2010-2011

Titolo tesi

PROGETTO DI RIQUALIFICAZIONE E  
MUSEALIZZAZIONE DELLA LAVERIA  
LAMARMORA A NEBIDA:  
valorizzazione del patrimonio  
naturalistico del Parco Geominerario  
Storico Ambientale della Sardegna

AREA MUSEO  
Sezioni



Tesi di Laurea di:

Alfonso Maria D'Angelo  
Virginia Valentini

Relatore:

prof. Pier Federico Calliari

Correlatori:

prof. Francesco Leoni  
arch. Alessia Chiapperino  
arch. Paolo Conforti  
arch. Sara Ghirardini  
arch. Samuele Ossola

Scala:  
1:50

Tavola n°: