

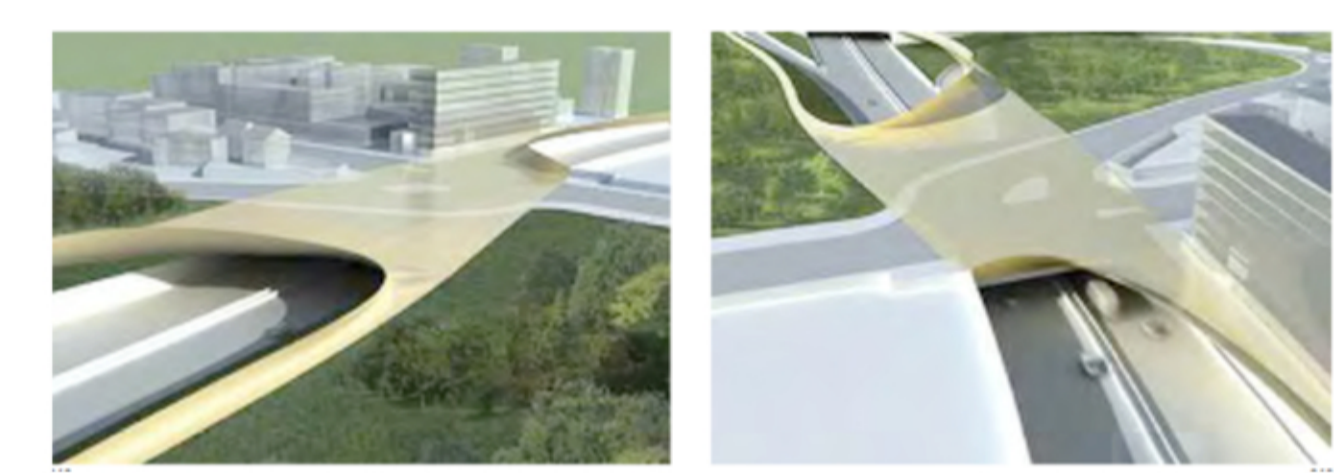
LEGENDA

AREA DI PROGETTO

① PORTE DE BAGNOLET



② LA PORTE DE CHARENTON



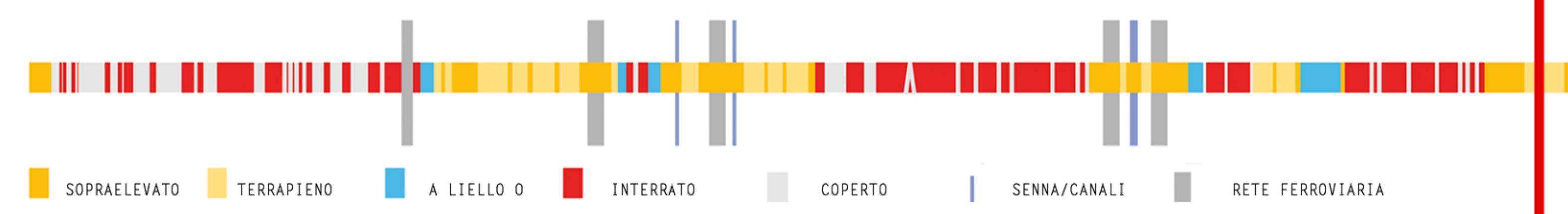
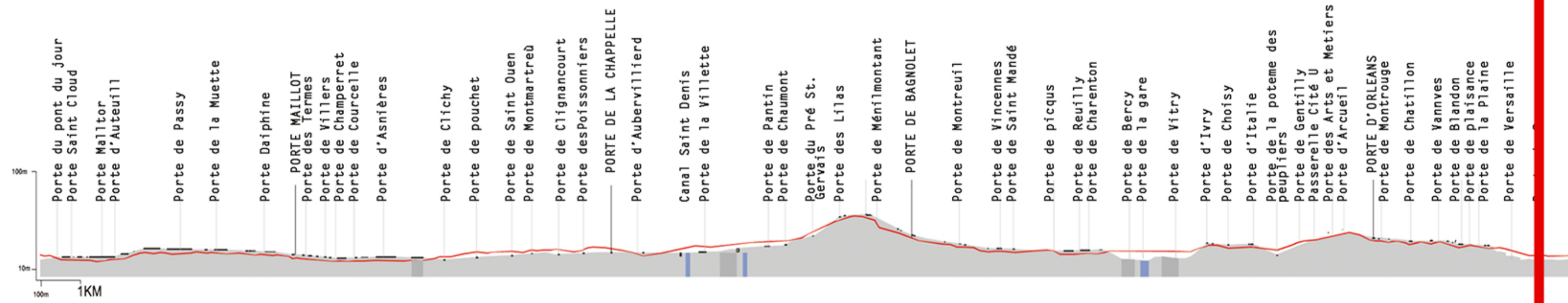
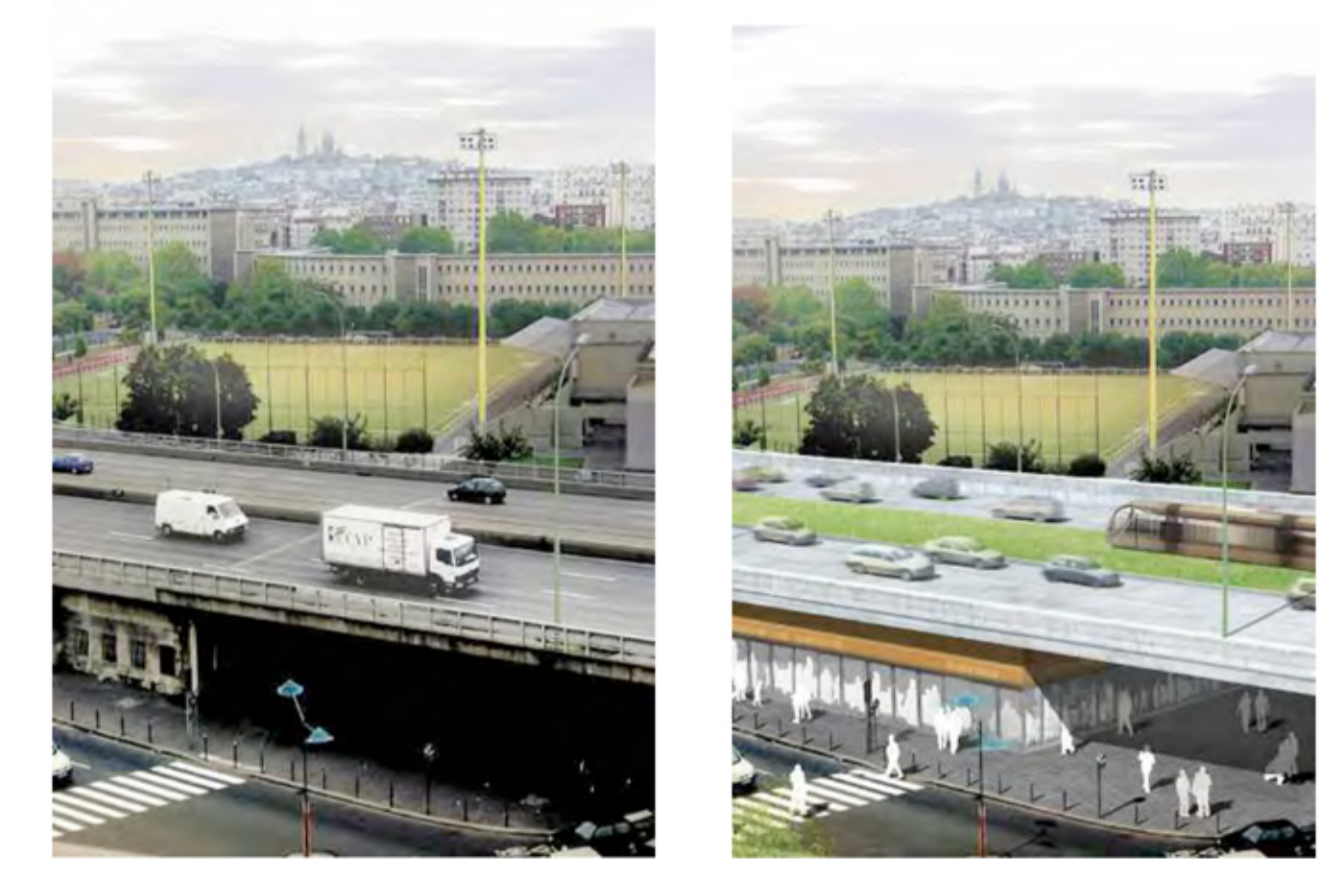
③ LA PORTE DE GENTILLY



DALLA ⑤ PORTE DE VANVES ALLA ④ PORTE D'ORLEANS



DALLA ⑧ PORTE DE CLICHY A ⑨ PORTE DES POISSONNIERS

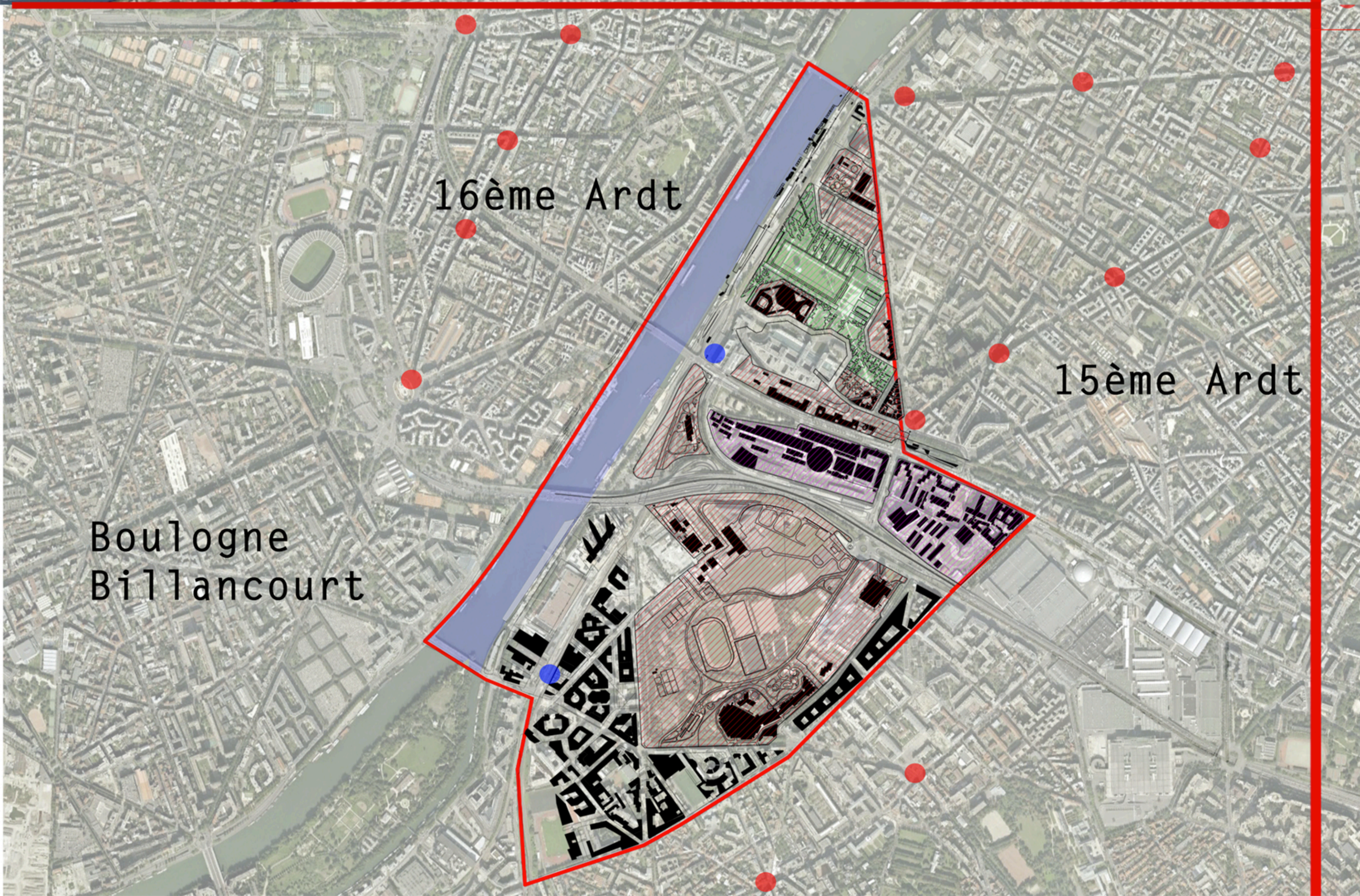


POLITECNICO DI MILANO
RELATORE: MARIA CRISTINA TREU
STUDENTE: NICOLETTA BRANCACCIO

FACOLTÀ DI ARCHITETTURA E SOCIETÀ
CORSO DI LAUREA MAGISTRALE IN ARCHITECTURE



"ABITARE BOULEVARD PERIPERIQUE,
IL QUARTIERE DI ISSY LES MOULINEAUX"
INQUADRAMENTO, TAVOLA 1



LEGENDA

AREA DI INTERVENTO



BOIS DE BOULOGNE



ILE DE SAINT GERMAIN



STAZIONI METROPOLITANA

STAZIONI RER

AREE VERDI



UFFICI/TERZIARIO



SETTORI MISTI

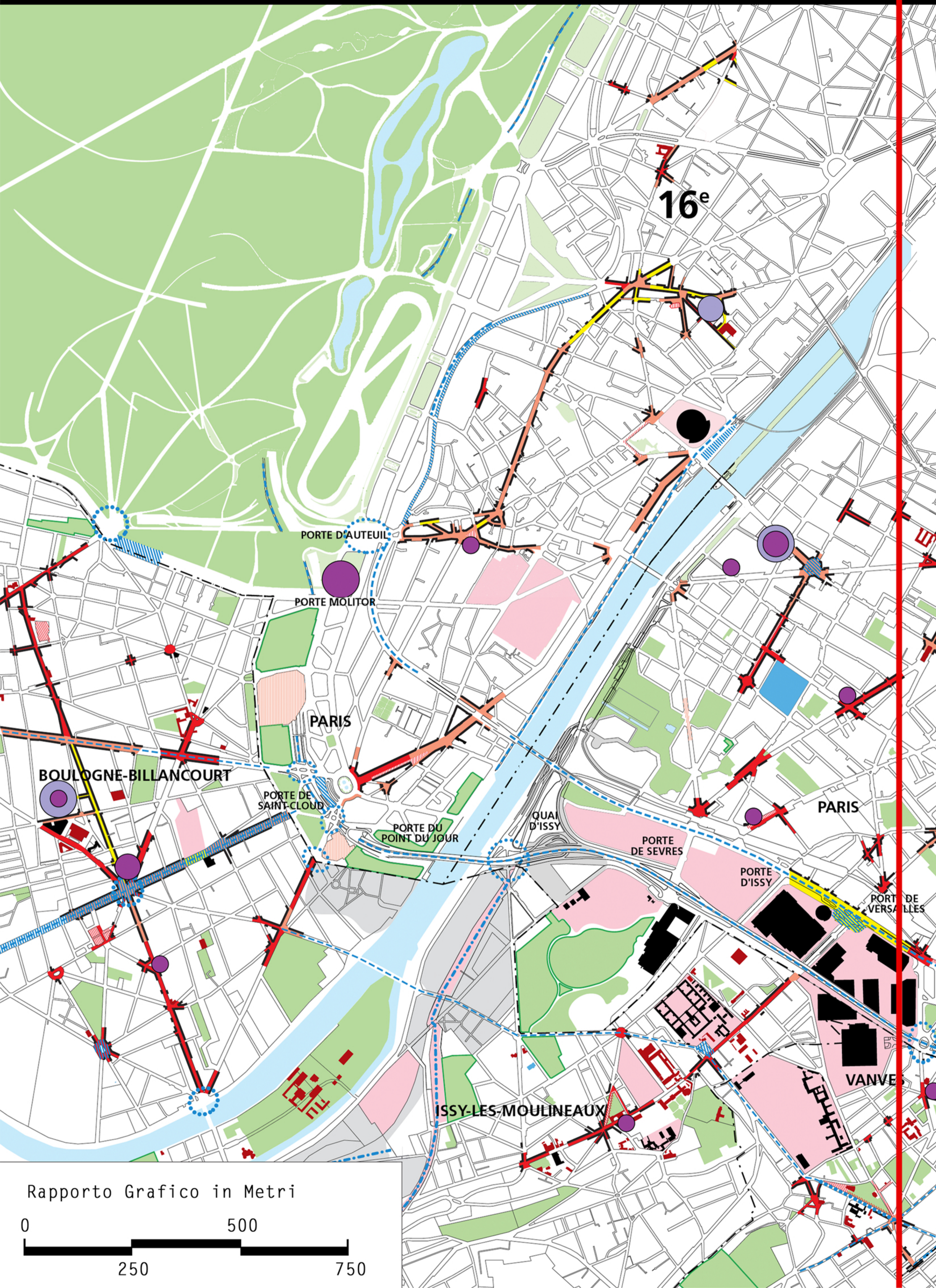


POLITECNICO DI MILANO
RELATORE: MARIA CRISTINA TREU
STUDENTE: NICOLETTA BRANCACCIO



FACOLTÀ DI ARCHITETTURA E SOCIETÀ
CORSO DI LAUREA MAGISTRALE IN ARCHITECTURE

"ABITARE BOULEVARD PERIPERIQUE,
IL QUARTIERE DI ISSY LES MOULINEAUX"
INQUADRAMENTO, TAVOLA 2



LEGENDA

CENTRALITÀ E COMMERCIO

ATTREZZATURE

- Comunali
- Miste
- Sovracomunali
- Commercio su Strada

CENTRALITÀ

- Comunale
- Sovracomunale

IPERMERCATI E GRANDI MAGAZZINI

- + di 5000 m²
- da 2500 a 5000 m²
- da 1000 a 2500 m²

DIFFICOLTÀ DI ATTRAVERSAMENTO

- ⋯ Di Strade
- ⋯ Di piazze
- ⋯ Limiti insuperabili
- ⋯ Assi Rumorosi e/o Inquinati
- ⋯ Spazi pubblici degradati

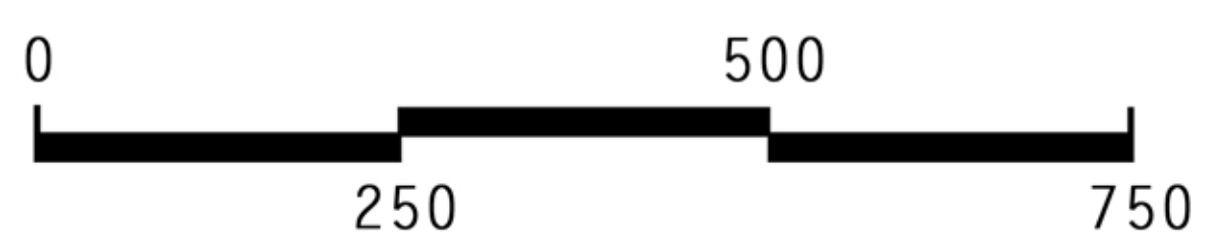
GALLERIE COMMERCIALI O CENTRI COMMERCIALI

- + di 35000 m²
- da 15000 a 35000 m²
- da 5000 a 15000 m²

LUOGHI CHIUSI

- Grandi parcelle
- Commercio
- Enclaves Industriali
- Settori a vocazione particolare

Rapporto Grafico in Metri



POLITECNICO DI MILANO
 RELATORE: MARIA CRISTINA TREU
 STUDENTE: NICOLETTA BRANCACCIO



FACOLTÀ DI ARCHITETTURA E SOCIETÀ
 CORSO DI LAUREA MAGISTRALE IN ARCHITECTURE

"ABITARE BOULEVARD PERIPERIQUE,
 IL QUARTIERE DI ISSY LES MOULINEAUX"
 ANALISI DEL SITO, TAVOLA 3

Parc André Citroën



Parc de l'Île de Saint Germain



Héliport Paris-Issy



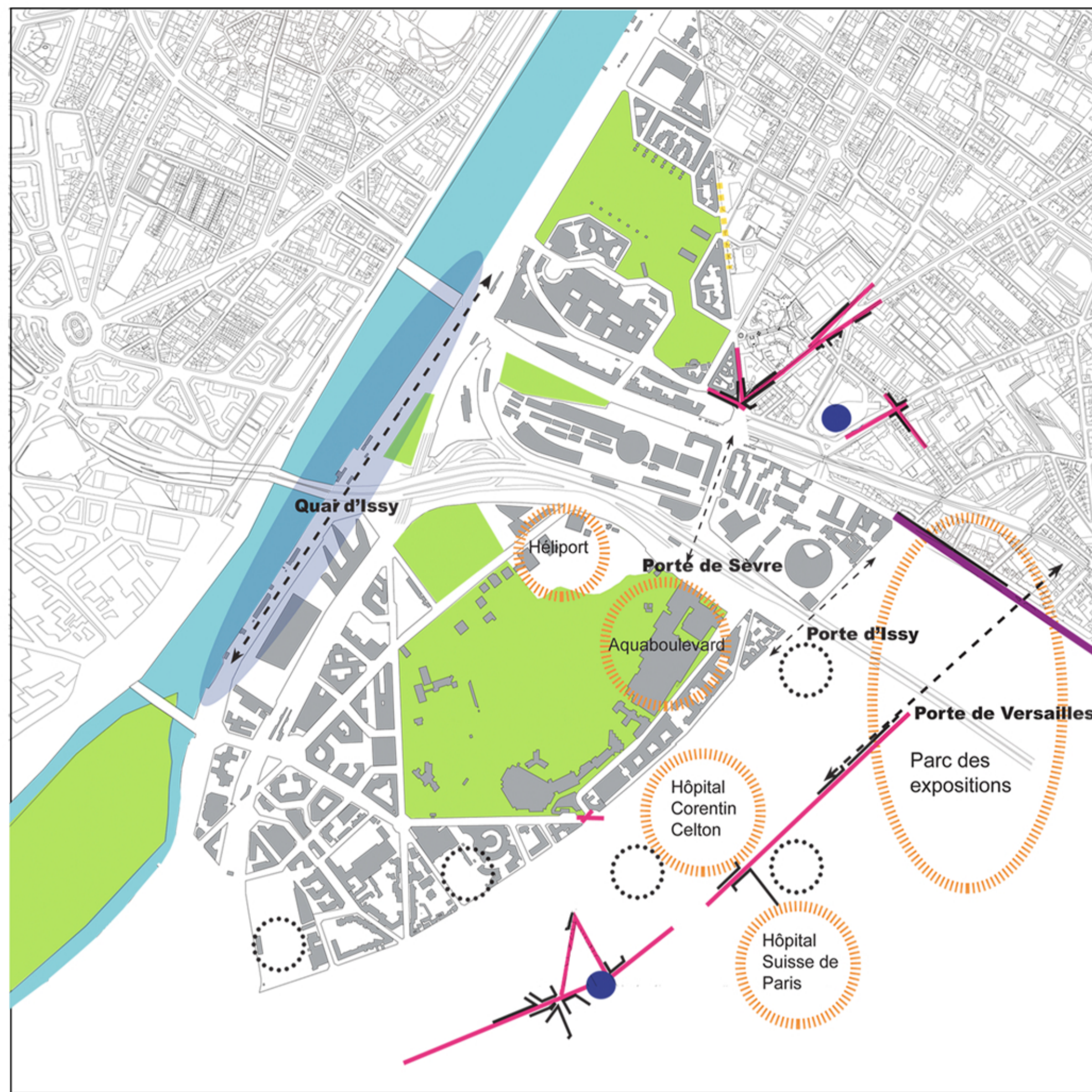
Ex Area Industriale



Area Militare



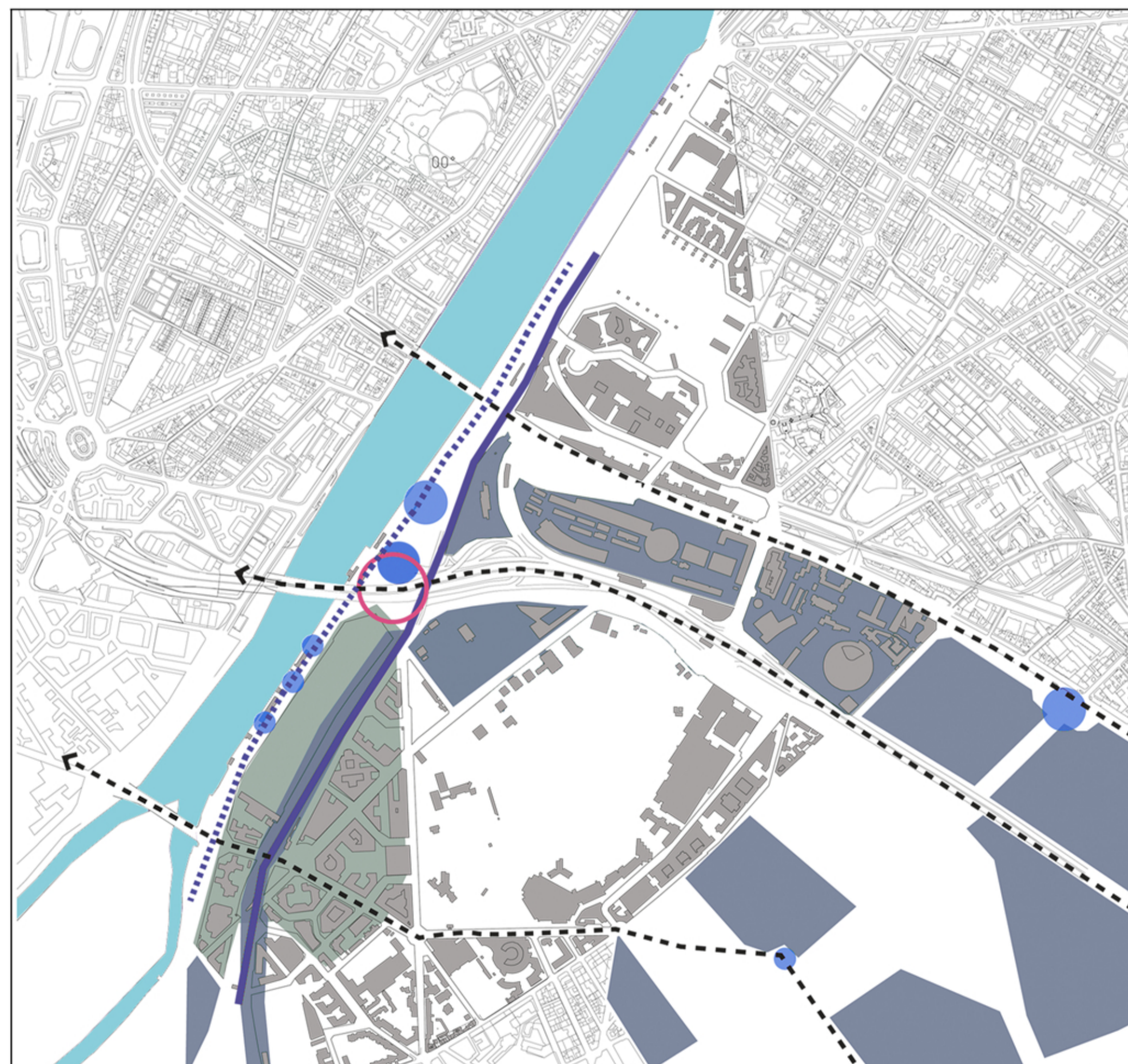
Area Industriale



LEGENDA

- Centralità Sovracom.
- Centralità comunali
- Servizi sovracom.
- Servizi comunali
- Spazi verdi
- Assi Parigi/Banlieue
- Lungofiume
- Ipermercati
- Commercio su strada
- Allestimenti temporanei

SCALA 1:5000



- Nodi
- Limiti non attraversabili
- Limiti difficilmente attraversabili
- Assi rumorosi e/o molto trafficati
- Spazi pubblici degradati
- Grossi centri formanti un enclave
- Settori misti

SCALA 1:5000



POLITECNICO DI MILANO
RELATORE: MARIA CRISTINA TREU
STUDENTE: NICOLETTA BRANCACCIO

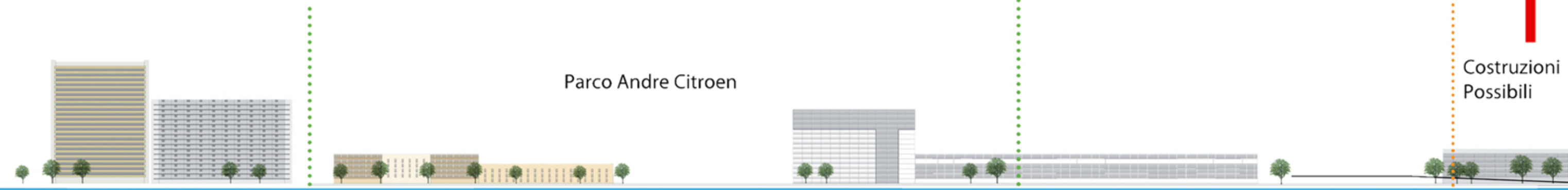


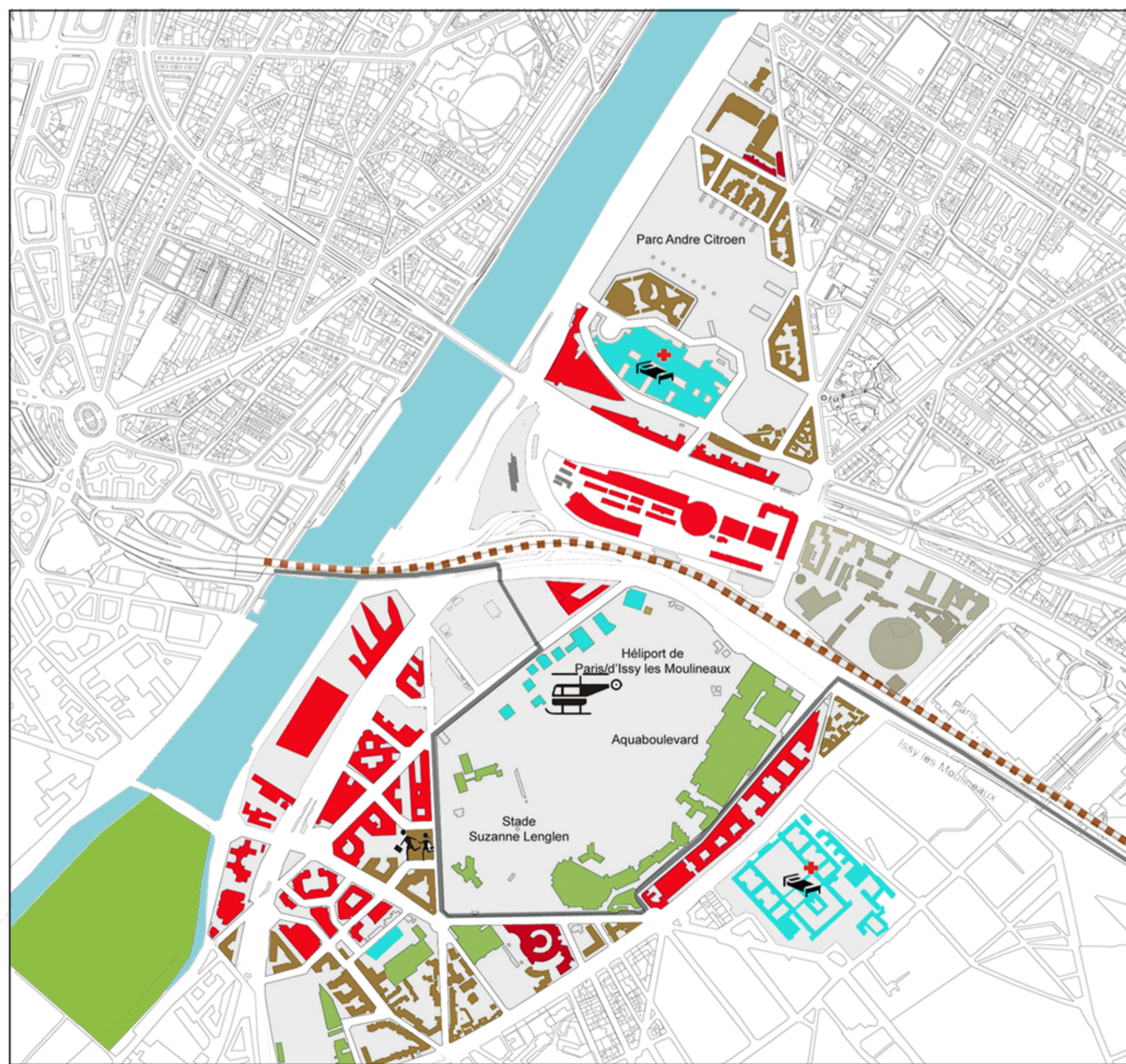
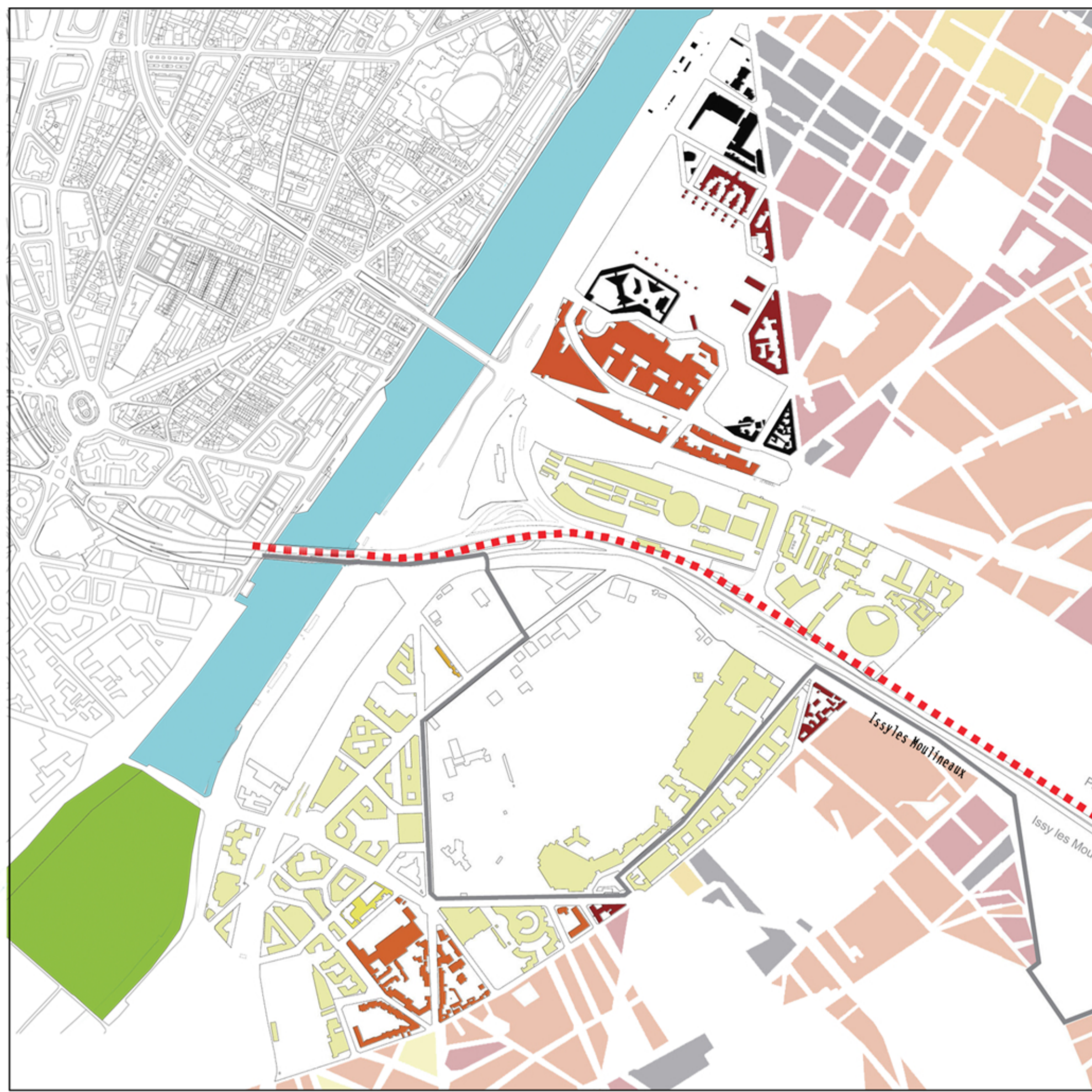
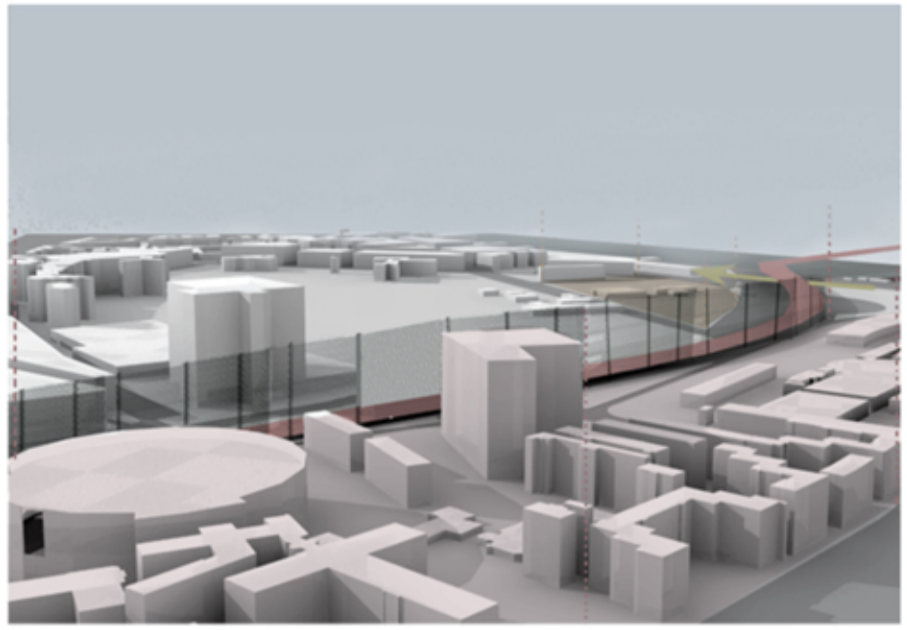
FACOLTÀ DI ARCHITETTURA E SOCIETÀ
CORSO DI LAUREA MAGISTRALE IN ARCHITECTURE

"ABITARE BOULEVARD PERIPERIQUE,
IL QUARTIERE DI ISSY LES MOULINEAUX"
ANALISI DEL SITO, TAVOLA 4

Parco Andre Citroen

Costruzioni Possibili

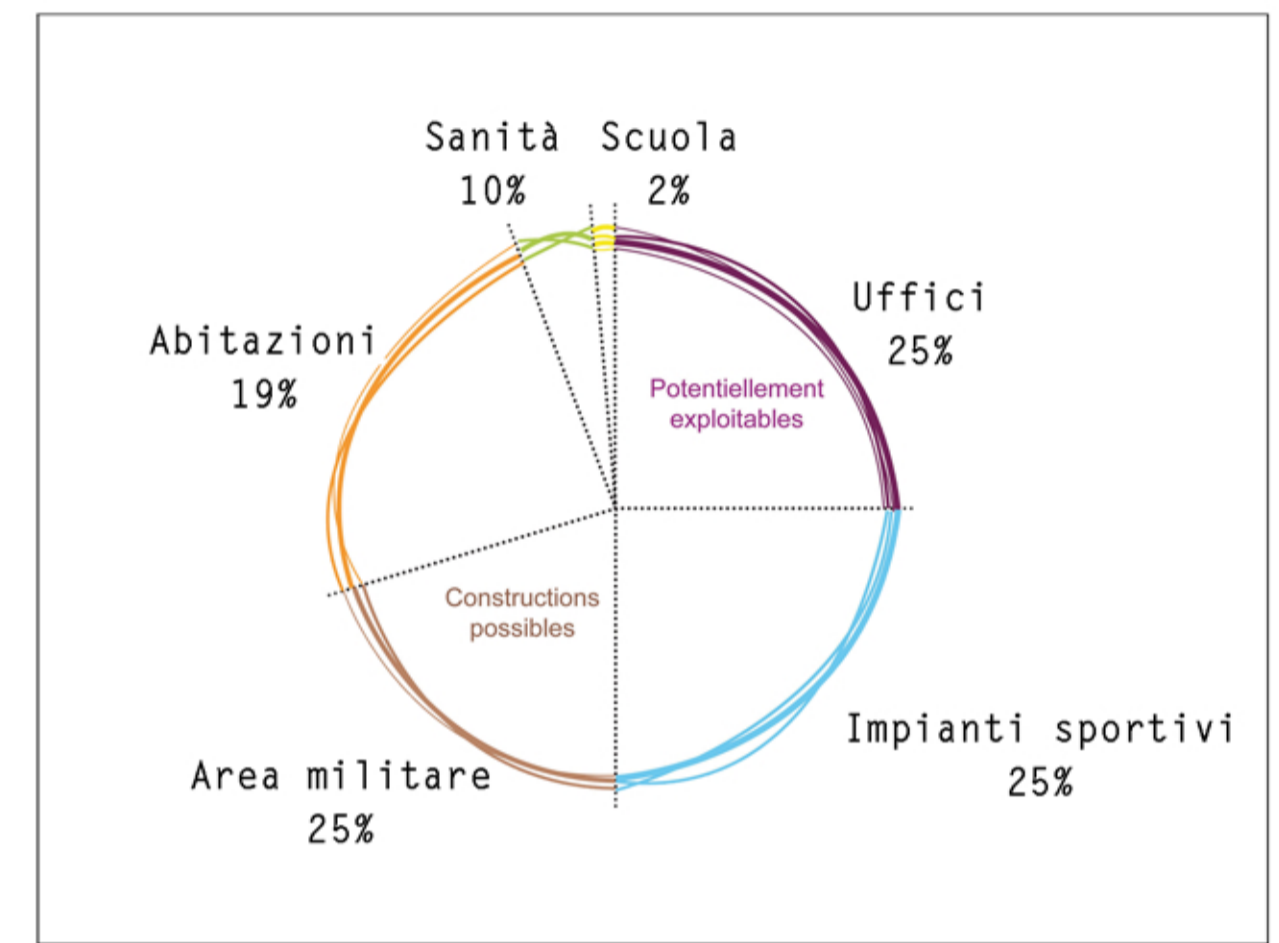




LEGENDA



SCALA 1:5000



SCALA 1:5000



POLITECNICO DI MILANO
RELATORE: MARIA CRISTINA TREU
STUDENTE: NICOLETTA BRANCACCIO



FACOLTÀ DI ARCHITETTURA E SOCIETÀ
CORSO DI LAUREA MAGISTRALE IN ARCHITECTURE

"ABITARE BOULEVARD PERIPERIQUE,
IL QUARTIERE DI ISSY LES MOULINEAUX"
ANALISI DEL SITO, TAVOLA 5

Ai margini della tangenziale sulla riva destra, non vi è la presenza di habitat direttamente connessi al Périphérique o comunque è rara, ci sono infatti evidenti difficoltà di attraversamento per pedoni e ciclisti, in particolare presso "le Quai d'Issy-les-Moulineaux", la strada Louis Armand e quella di Oradour sur Glane, dov'è largamente sottovalutato il potenziale degli spazi pubblici. Sulla riva destra sono presenti disfunzioni relative al passaggio del Périphérique, ma la qualità degli spazi pubblici nel quartiere di Point du Jour (Boulogne) è notevole.



Tram T2



Tram T1



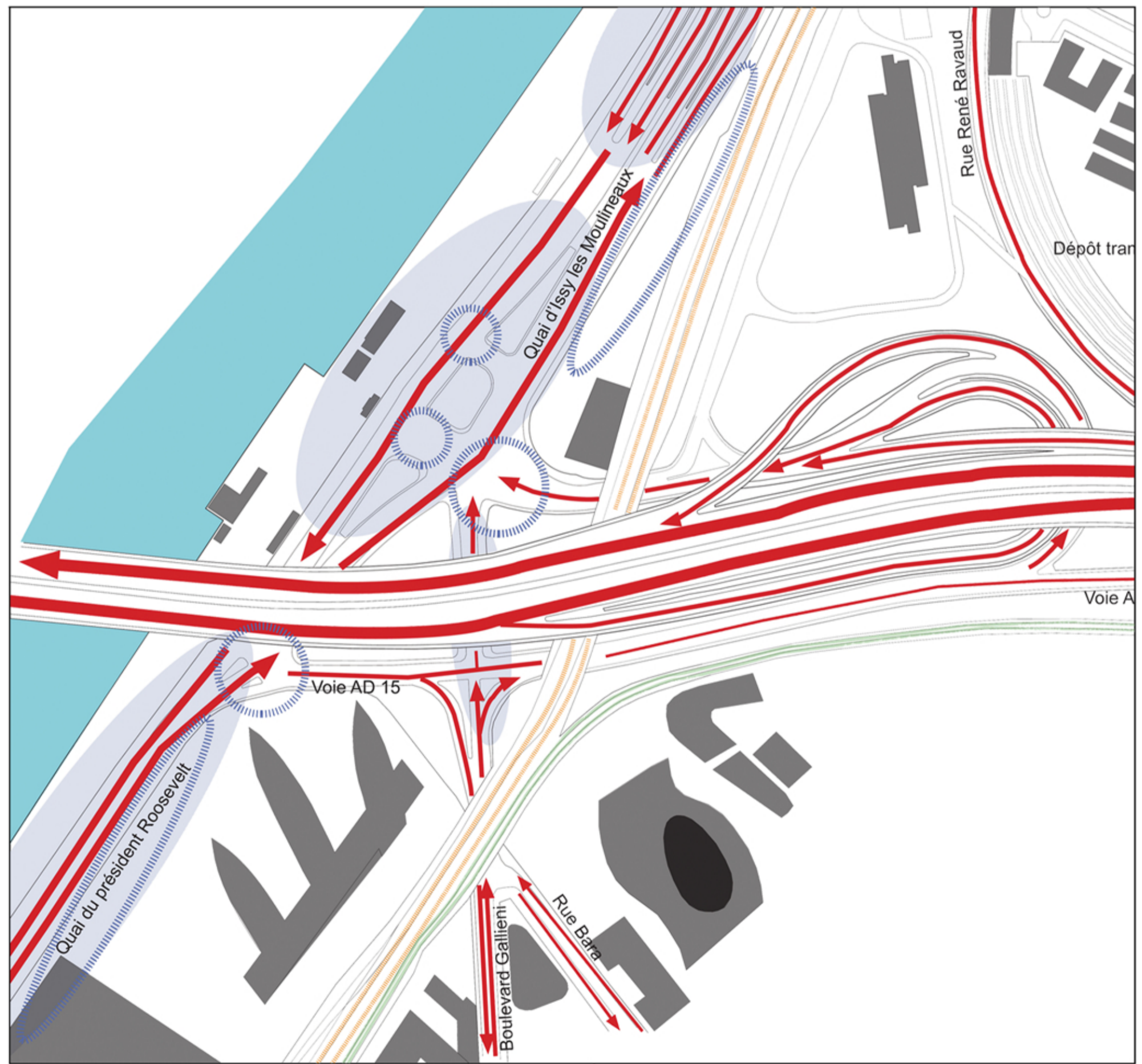
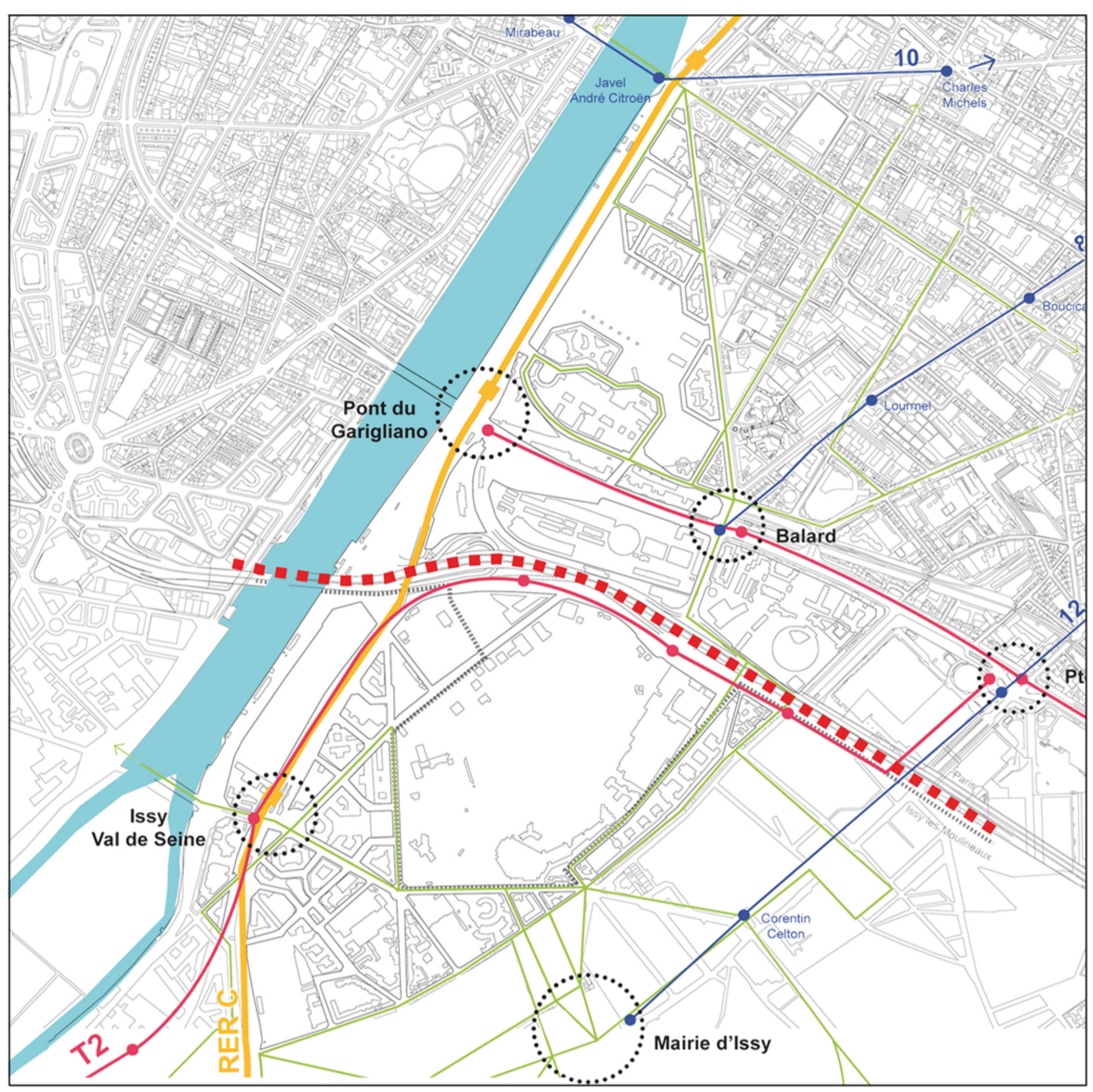
Piazzale Balard (Metro)



Stazione RER



Boulevard Périphérique

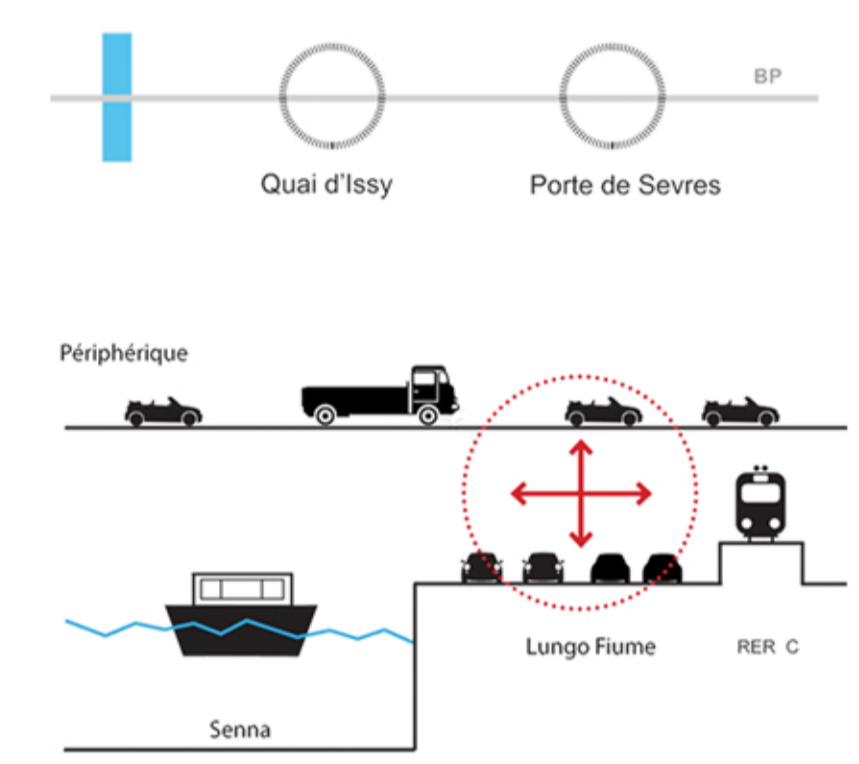


LEGENDA

- RER/ Transilien
- Metro
- Tram
- Bus

SCALA 1:5000

Diversi livelli dei trasporti

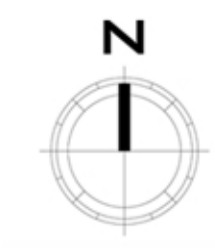


- Phériphérique
- Circolazione auto
- RER C
- Tram
- Spazi pubblici degradati
- Sensazione di insicurezza

Scala 1:2500



POLITECNICO DI MILANO
RELATORE: MARIA CRISTINA TREU
STUDENTE: NICOLETTA BRANCACCIO



FACOLTÀ DI ARCHITETTURA E SOCIETÀ
CORSO DI LAUREA MAGISTRALE IN ARCHITECTURE

"ABITARE BOULEVARD PERIPERIQUE,
IL QUARTIERE DI ISSY LES MOULINEAUX"
ANALISI DEL SITO, TAVOLA 6

