

1

### VIABILITA'

Il Comune di Salerano sul Lambro, parte della provincia di Lodi, confina amministrativamente con i territori dei comuni di Lodivecchio, Castiraga Vidardo, Caselle Lurani e Casaletto Lodigiano; è collegato dalle sp n. 115 per Lodi e n. 17 per Sant'Angelo Lodigiano, Melegnano e Milano. I mezzi di trasporto pubblico (esclusivamente pulman) attraversano il paese garantendo un buon servizio. Gli accessi principali, nonché gli unici presenti, sono due e avvengono direttamente dalle strade extraurbane.

- VIABILITA' EXTRAURBANA
- PERCORSI PEDONALI
- VIABILITA' URBANA
- MEZZI PUBBLICI
- PARCHEGGI



2

### PREVISIONI DI PIANO

Dati territoriali  
abitanti: 2.591  
superficie: 4,30 kmq

Dati procedimento  
valutazione di incidenza  
ecologica:  
no  
avvio procedimento PGT:  
8.12.2007  
adozione PGT:  
22.12.2008  
approvazione PGT:  
26.3.2009

Dati quantitativi  
aree urbanizzate: 72,48  
ha  
aree per servizi: 6,23 ha  
aree di trasformazione  
residenziale:  
5,25 ha  
aree di trasformazione  
produttiva,  
commerciale, terziaria: 0  
ha  
aree agricole e di valore  
paesaggistico:  
67,36 ha  
abitanti teorici aggiuntivi  
previsti dal  
PGT: 404

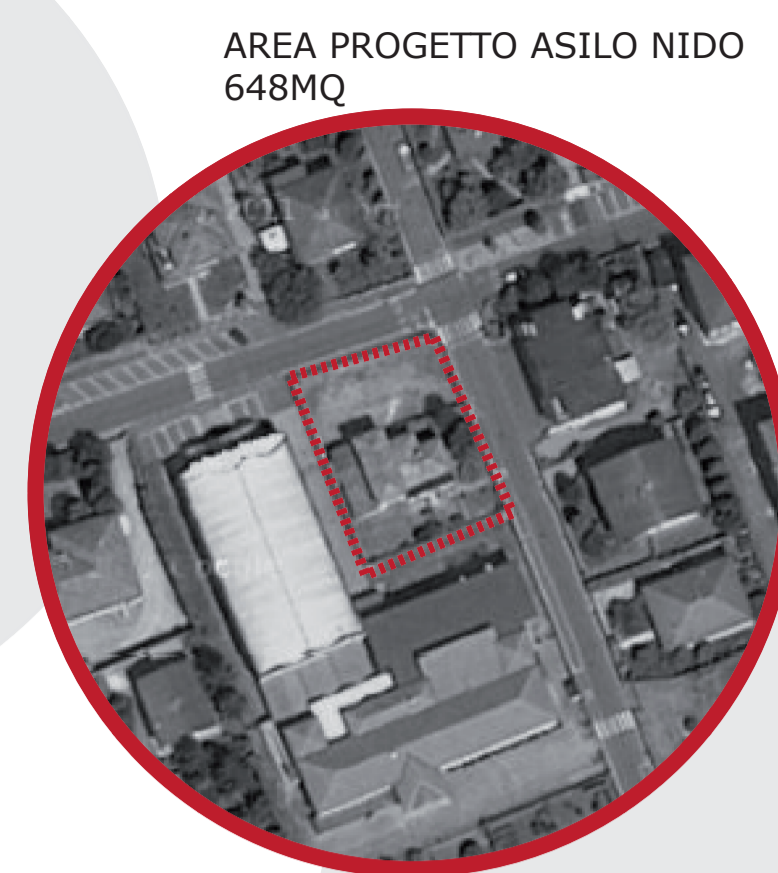
- SPORT
- SERVIZI
- SCUOLA
- RESIDENZE
- LIMITE URBANO



PIAZZA CADUTI DI NASSIRIYA



VIA VITTORIO VENETO



AREA PROGETTO ASILO NIDO  
648MQ



AREA PROGETTO ASILO NIDO



VIA LUIGI CHIESA



PIAZZA MAGGIORE



AREA PROGETTO ASILO NIDO



**PARCO**  
PERCORSO BENESSERE  
SEDUTE  
GIOCHI ALL'APERTO

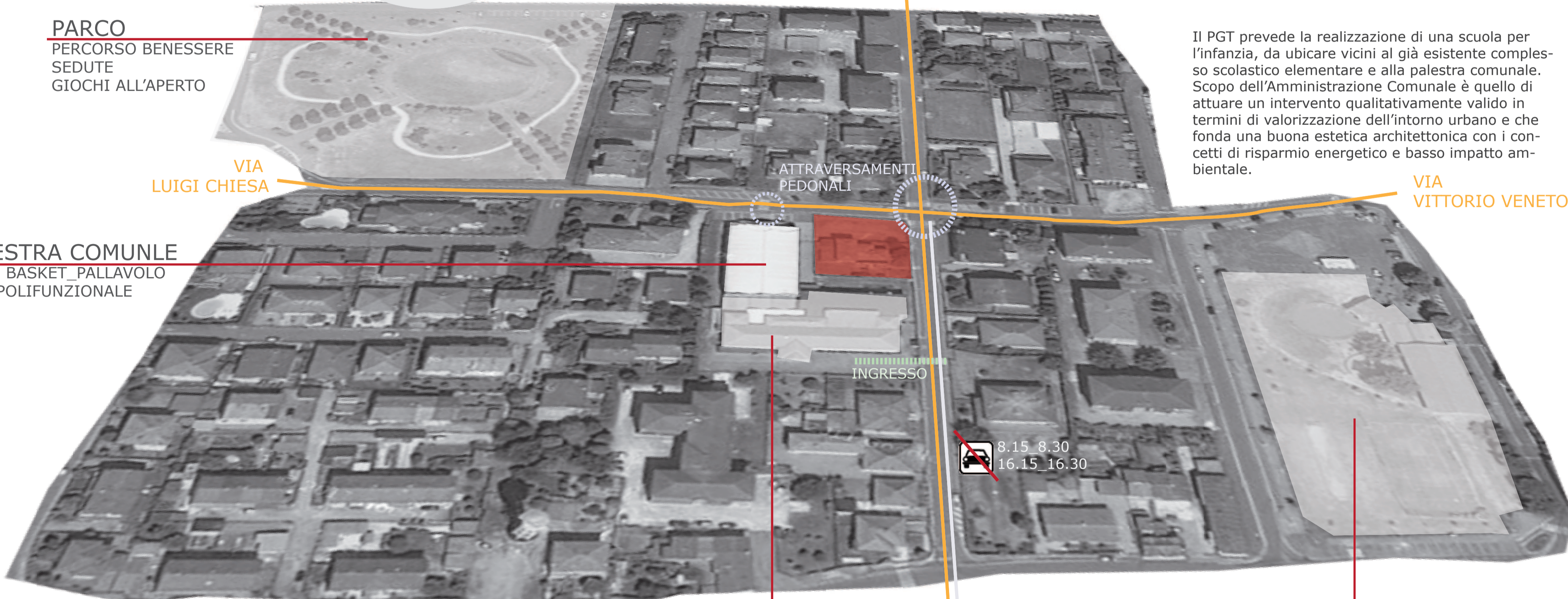
VIA  
LUIGI CHIESA

**PALESTRA COMUNLE**  
CAMPI BASKET\_PALLAVOLO  
SALA POLIFUNZIONALE

ATTRAVERSAMENTI  
PEDONALI

VIA  
ADA NEGRI

INGRESSO



**SCUOLA ELEMENTARE**  
"GIANNI RODARI"  
10 CLASSI

**PARCO GIOCHI**  
TEATRO ALL'APERTO  
CAMPO DA BOCCE  
GIOCHI ALL'APERTO

Il PGT prevede la realizzazione di una scuola per l'infanzia, da ubicare vicini al già esistente complesso scolastico elementare e alla palestra comunale. Scopo dell'Amministrazione Comunale è quello di attuare un intervento qualitativamente valido in termini di valorizzazione dell'intorno urbano e che fonda una buona estetica architettonica con i concetti di risparmio energetico e basso impatto ambientale.