

**USO DEL SUOLO**

- Area urbana
- Bosco di conifere
- Bosco di latifoglie
- Bosco misto
- Collinazione arborea
- Prati di alta produttività
- Vegetazione agricola
- Area priva di vegetazione
- Acqua di superficie

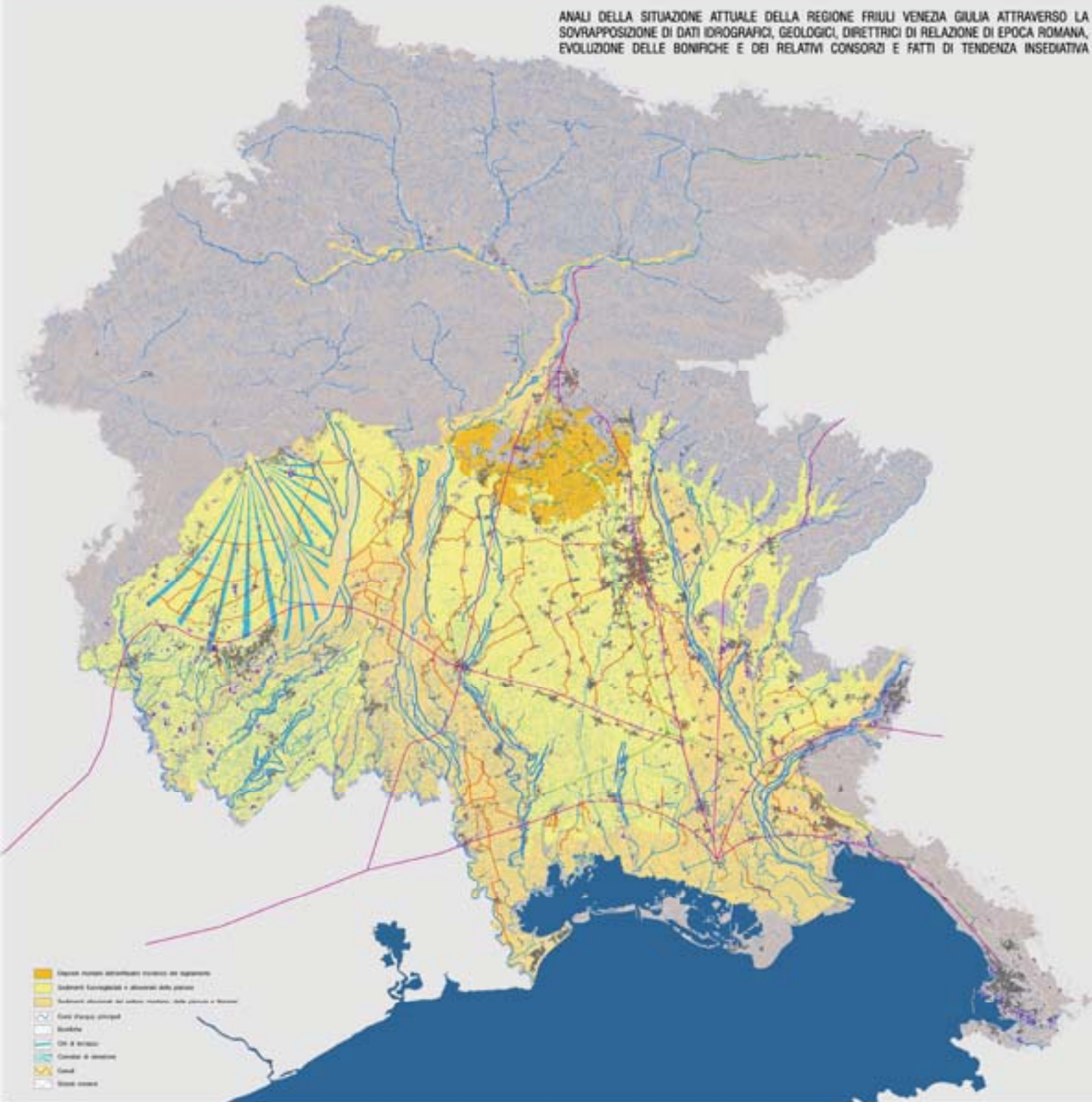


**OROGRAFIA NATURALE E CANALI**

- Altopiani (altitudine > 1000m)
- Altopiani (altitudine < 1000m)
- Valli
- Montagne (altitudine > 1000m)
- Montagne (altitudine < 1000m)



**ANALI DELLA SITUAZIONE ATTUALE DELLA REGIONE FRIULI VENEZIA GIULIA ATTRAVERSO LA SOVRAPPOSIZIONE DI DATI IDROGRAFICI, GEOLOGICI, DIRETTRICI DI RELAZIONE DI EPOCA ROMANA, EVOLUZIONE DELLE BONIFICHE E DEI RELATIVI CONSORZI E FATTI DI TENDENZA INSEDIATIVA**



- Spazi aperti identificati in base al sistema
- Sistemi funzionali e allineati della pianura
- Reticoli allineati del sistema romano, delle pianure e montane
- Rete idrica principale
- Reti idriche
- Reti idriche
- Reti idriche
- Reti idriche
- Reti idriche
- Reti idriche