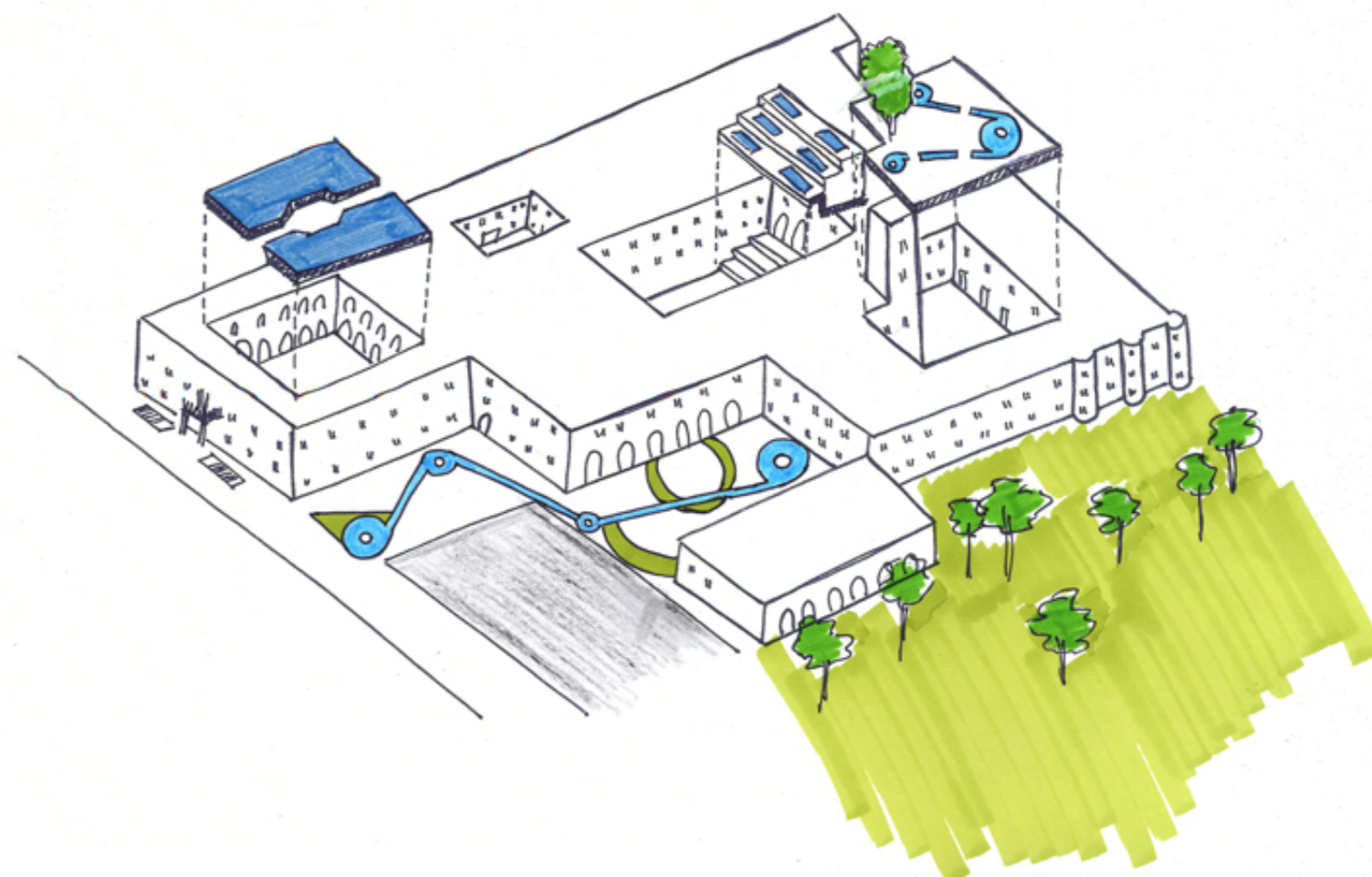


IL PROGETTO

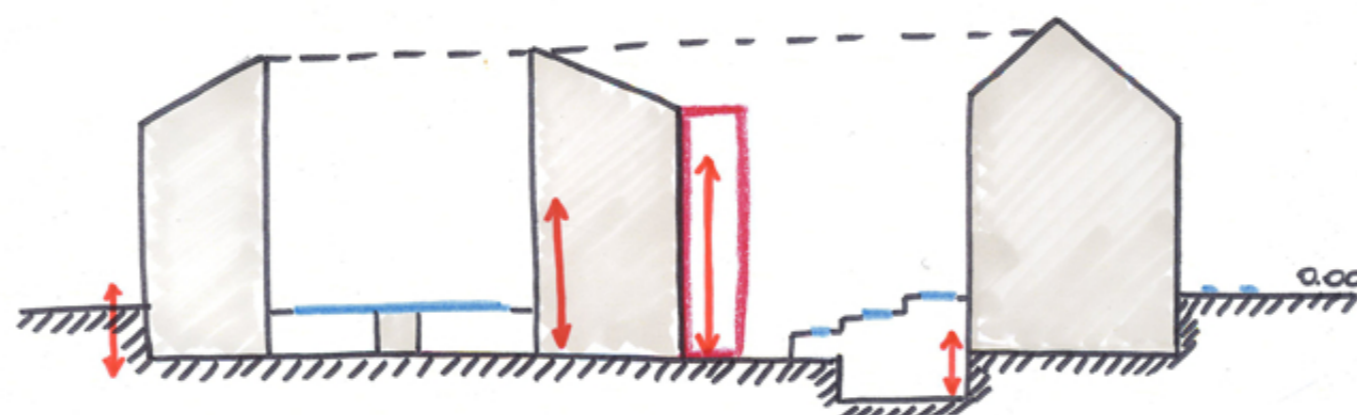
Il progetto del complesso di Brera ambisce a mantenere complessità delle preesistenti geometrie e giaciture storiche e conservare l'integrità fisica e percettiva dei punti di riferimento monumentali al fine di non snaturare l'architettura. Il progetto vuole sottolineare i punti di forza del complesso che sono le due corti principali, ma anche a stabilire collegamenti col resto della città andando a creare un accesso al di fuori del complesso che condurrà i visitatori direttamente nel piano interrato dell'edificio. Le corti saranno il principale luogo di incontro dei visitatori, qui infatti saranno localizzati i collegamenti verticali e spazi per conferenze e allestimenti temporanei all'aperto.



ACQUA

CITTA'

ACQUA



STATO ATTUALE

La Corte d'Onore



STATO DI PROGETTO



STATO ATTUALE

La Corte dell'Accademia



STATO DI PROGETTO



Scala 1:200