



## L'ACQUA NELLA CORTE D'ONORE DI BRERA

Il filo conduttore di tutto il progetto riguardante l'accademia e la Pinacoteca di Brera sarà il tema dell'acqua. Partendo da un'analisi di carattere metropolitano della città di Milano si arriverà a un'analisi urbana fino a giungere all'analisi del complesso di Brera. Il Progetto si svilupperà prevalentemente nelle due corti la Corte d'Onore e la Corte dell'Accademia.

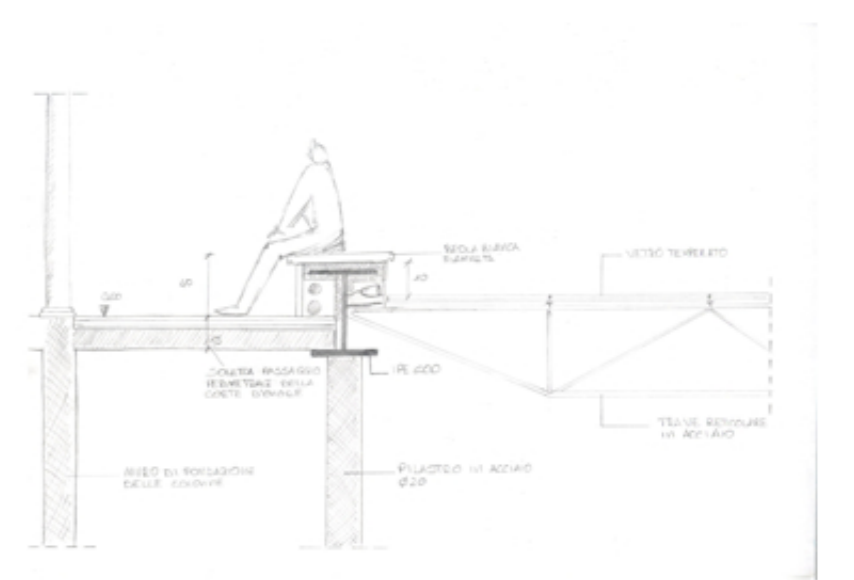
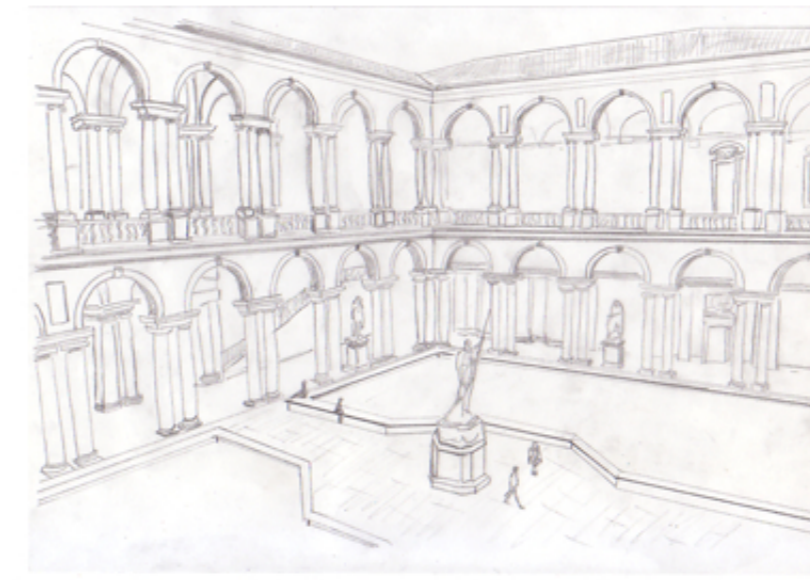
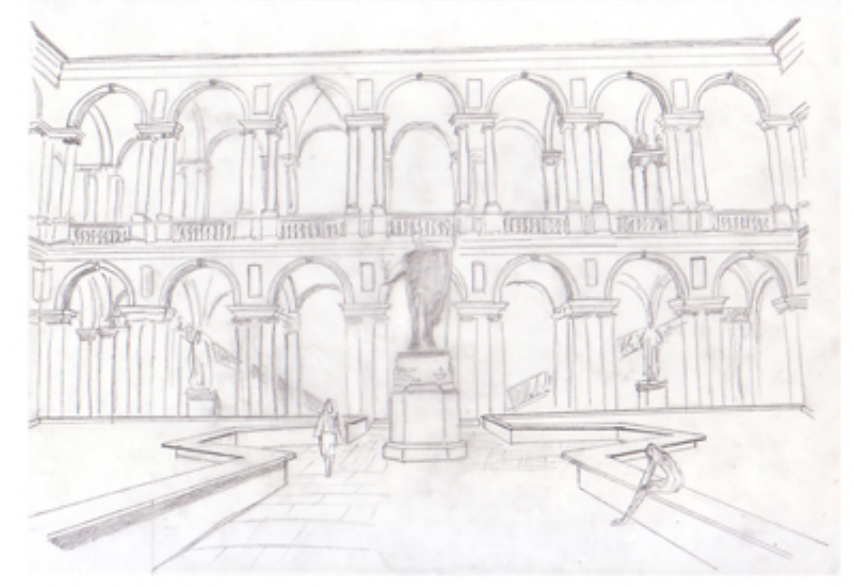
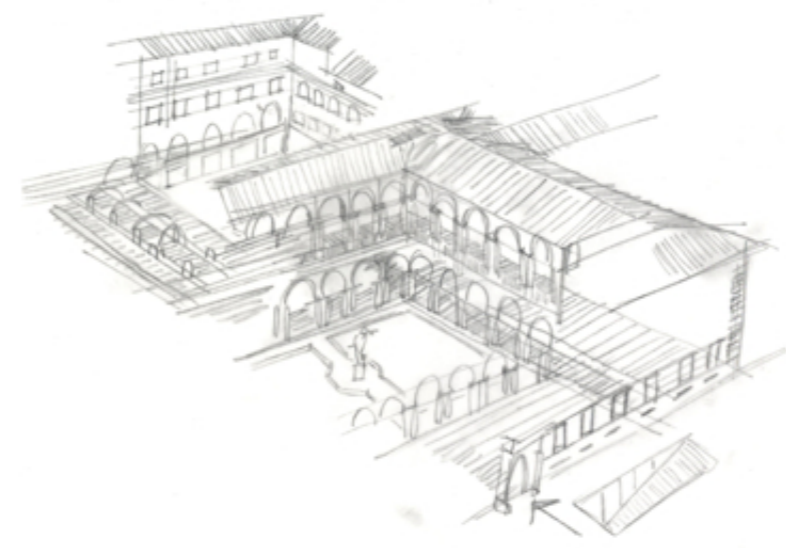
### La Corte d'Onore

Il progetto prevede un ulteriore accesso al complesso di Brera. Infatti in previsione di un notevole incremento delle visite turistiche e di un maggiore afflusso anche da parte dei residenti, in Via Brera verranno realizzate due scalinate che porteranno nell'interrato della pinacoteca. Qui si svolgeranno le attività delle mostre temporanee e del museo dei canali milanesi; inoltre ci sarà una reception e centro informazioni.

Le mostre temporanee e il museo godranno di un'illuminazione naturale, perché la copertura soprastante, cioè la pavimentazione del piano terra, sarà vetrata. Questa sarà una copertura particolare in vetro Float temperato dello spessore di 6 cm e avrà al suo interno una camera ad aria, perché essa dovrà sostenere dell'acqua per un'altezza di 10 cm.

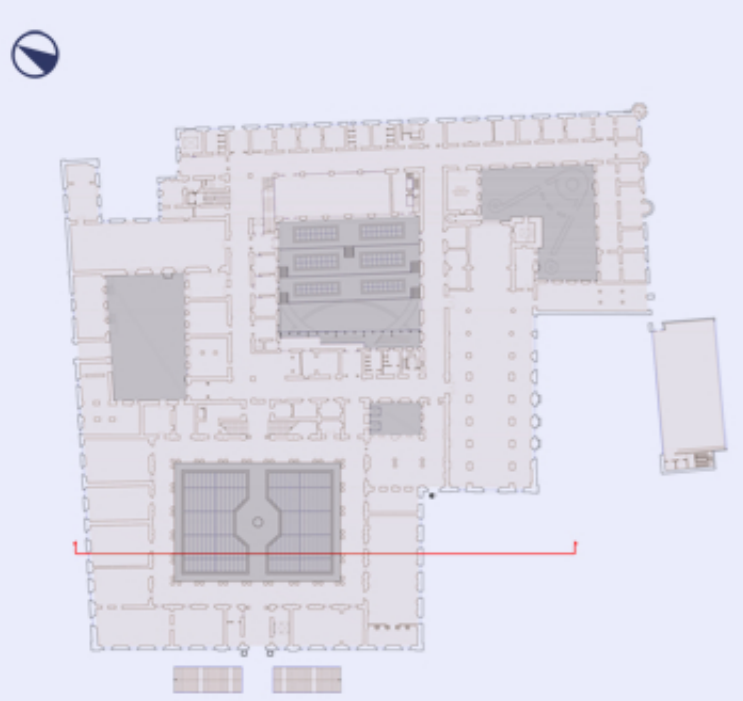
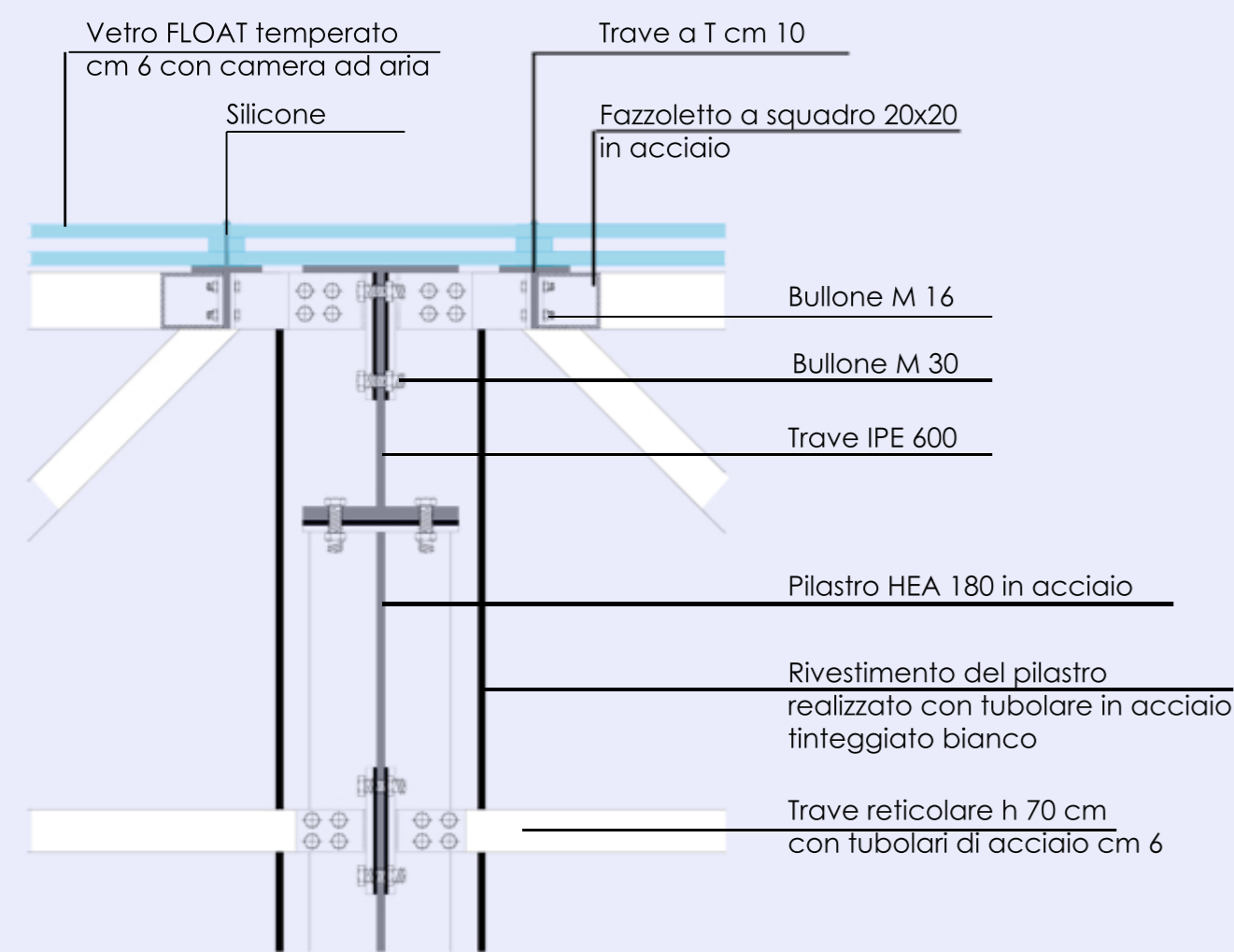
Si è pensato di inserire dell'acqua all'interno della corte anche per creare una maggiore sostenibilità dell'opera e andare così a creare un piccolo microclima. Queste vasche andranno a influire notevolmente sulle temperature che si avranno all'interno della Corte d'onore, infatti se ora è una corte tutta cementata non usufruibile in estate a causa della elevata temperatura, con la realizzazione di questa vasche di acqua si possono ottenere elevati benefici.

La struttura di Brera sarà accessibile anche nelle ore serali quindi è stata studiata una illuminazione per queste vasche di acqua che sarà localizzata sotto la seduta con funzione di sponda (essendo leggermente sopraelevata di 40 cm dal piano terreno). Ciò creerà effetti suggestivi e molto piacevoli per le persone che si troveranno al piano interrato per visitare le mostre temporanee o il museo.



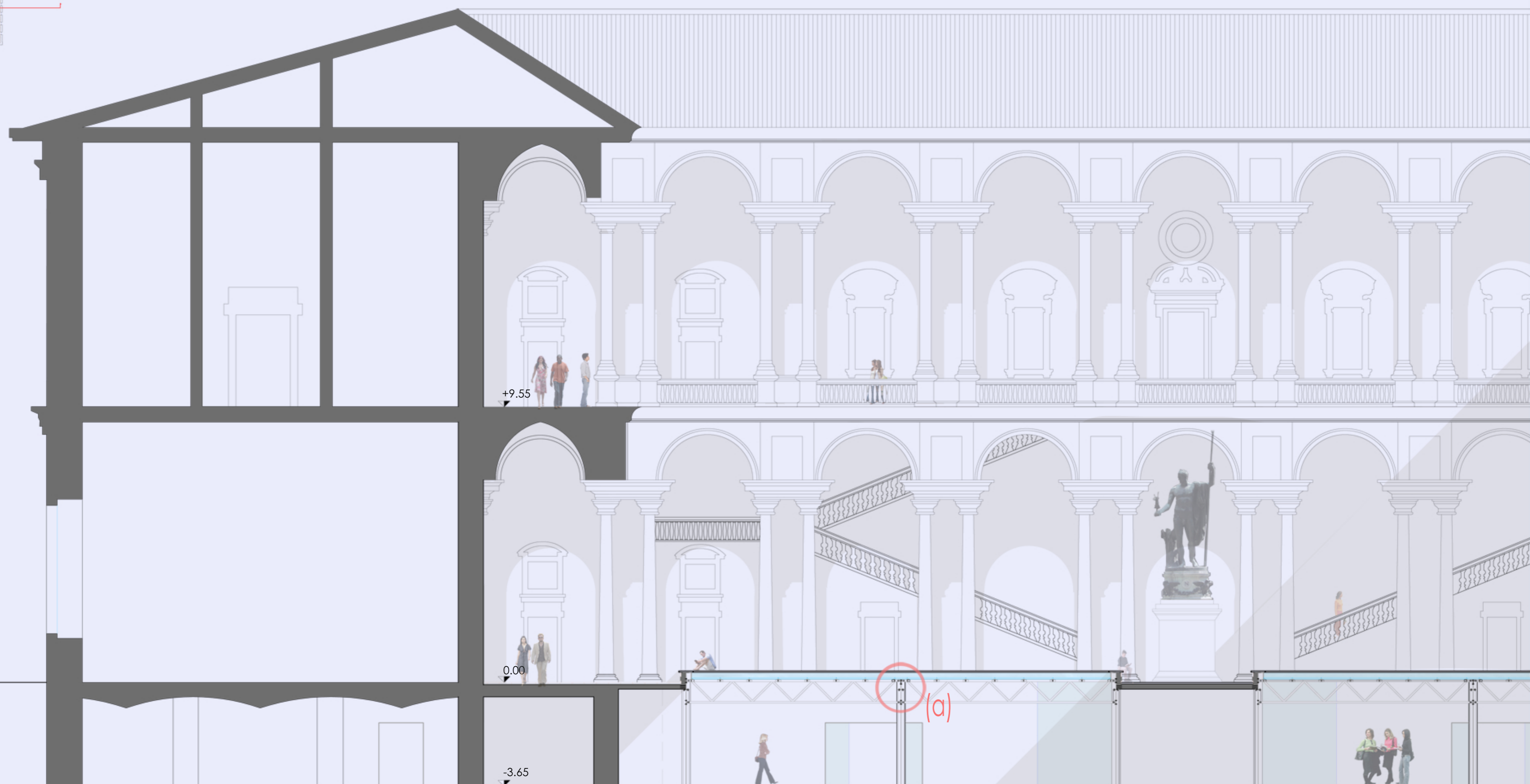
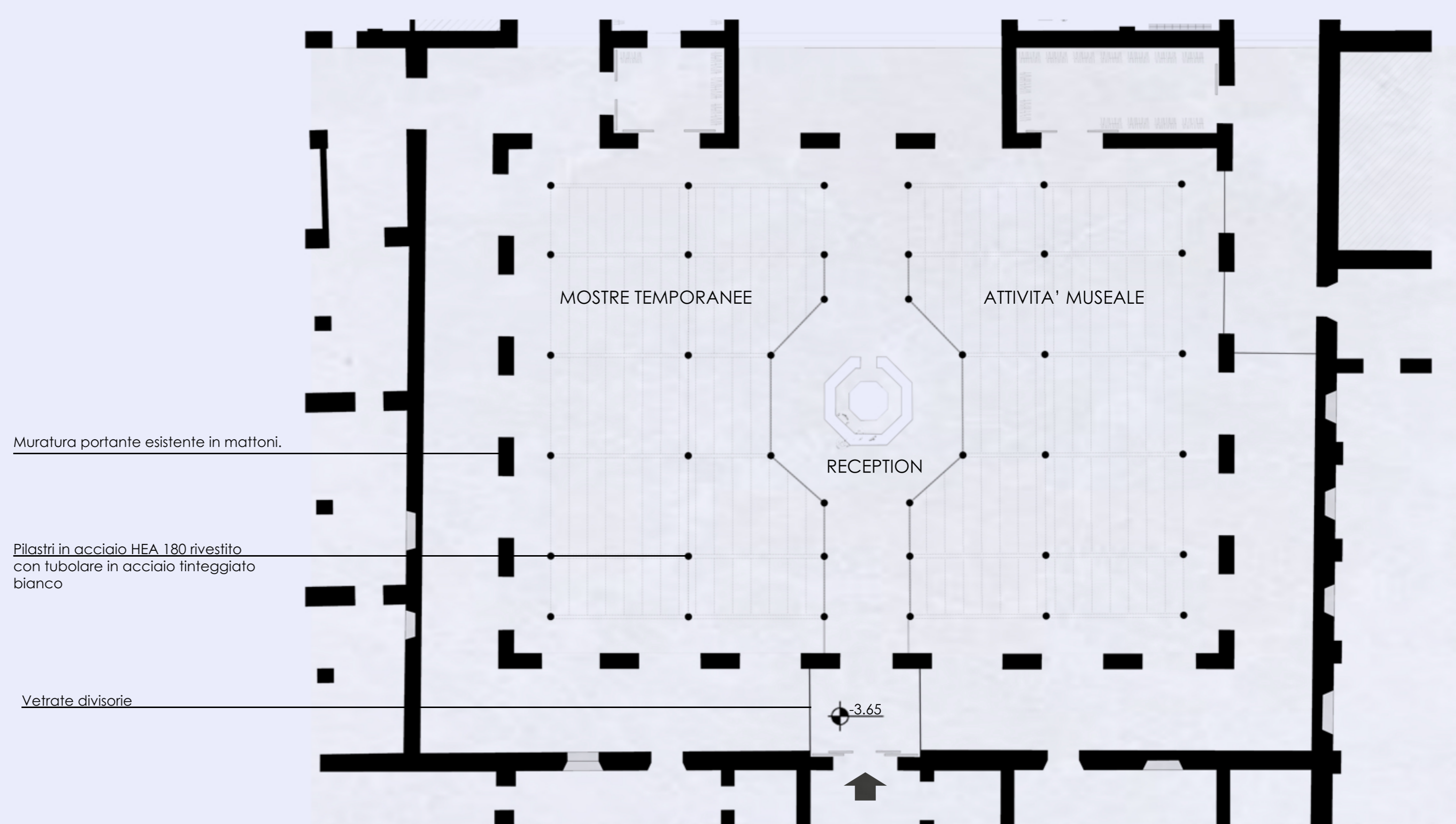
## PARTICOLARE COSTRUTTIVO (a)

Scala 1:10



## PIANTA PIANO INTERRATO

Scala 1:200



Scala 1:100

