



## L'ACQUA NELLA CORTE DELL'ACCADEMIA

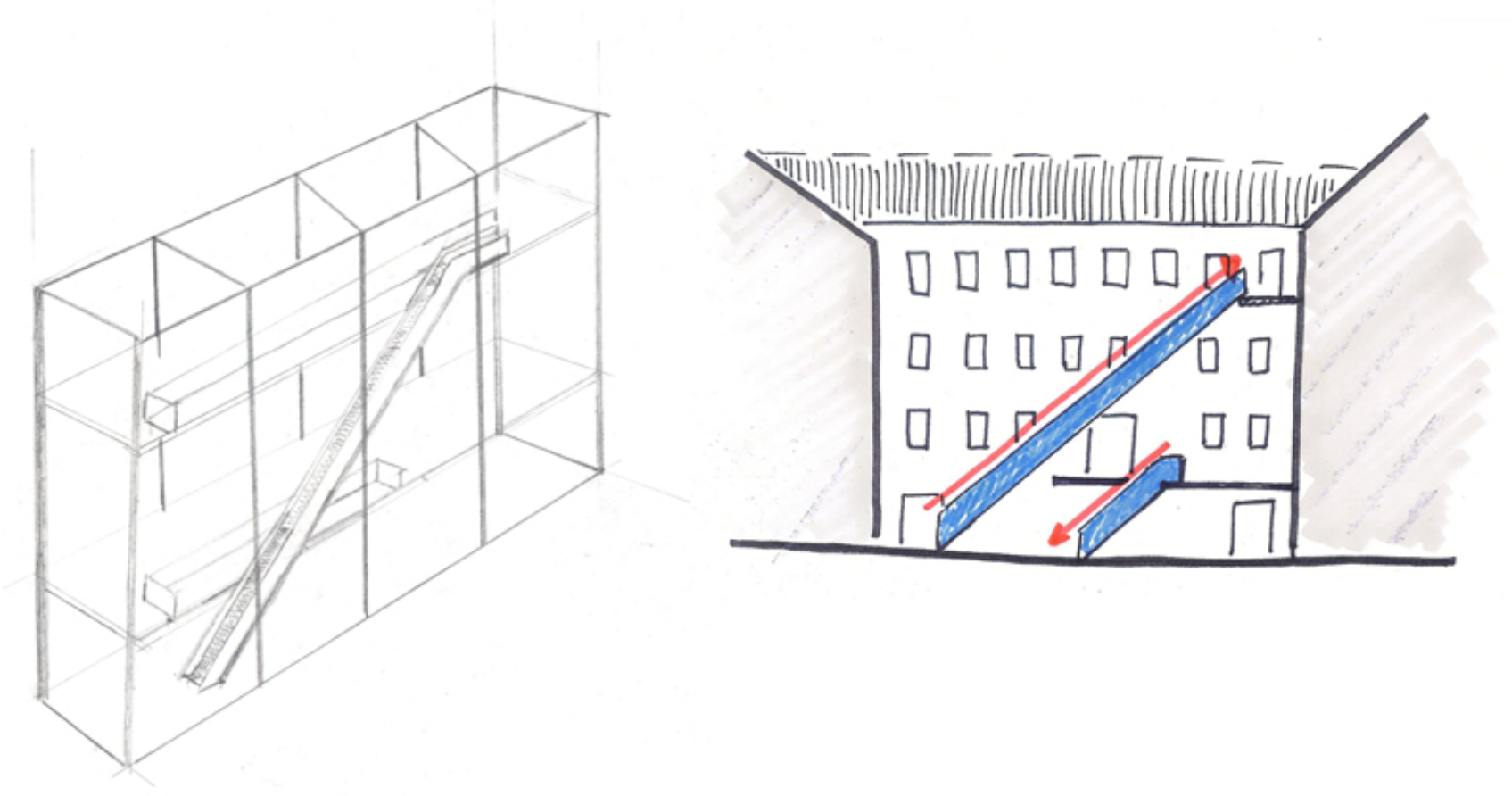
Il filo conduttore di tutto il progetto riguardante l'accademia e la Pinacoteca di Brera sarà il tema dell'acqua. Partendo da un'analisi di carattere metropolitano della città di Milano si arriverà a un'analisi urbana fino a giungere all'analisi del complesso di Brera. Il Progetto si svilupperà prevalentemente nelle due corti la Corte d'Onore e la Corte dell'Accademia.

### La Corte dell'accademia

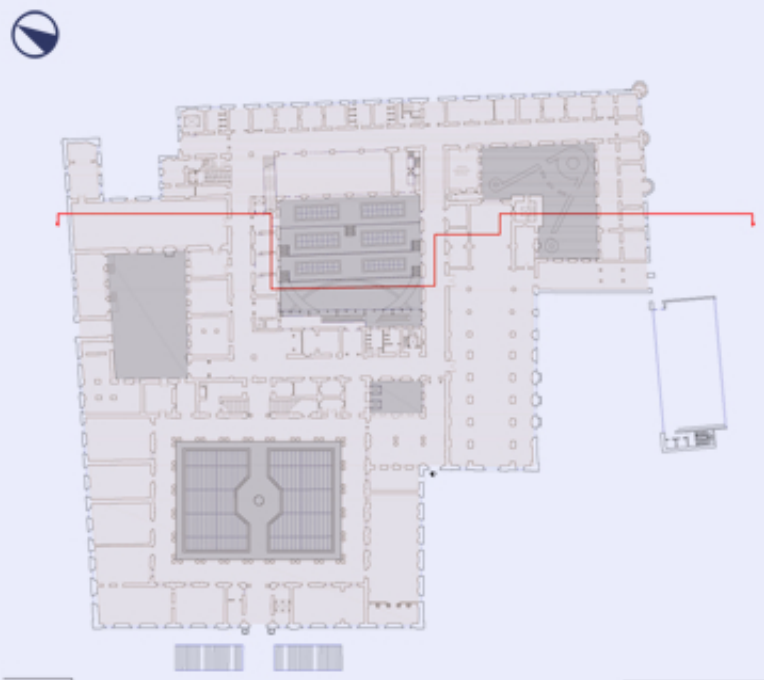
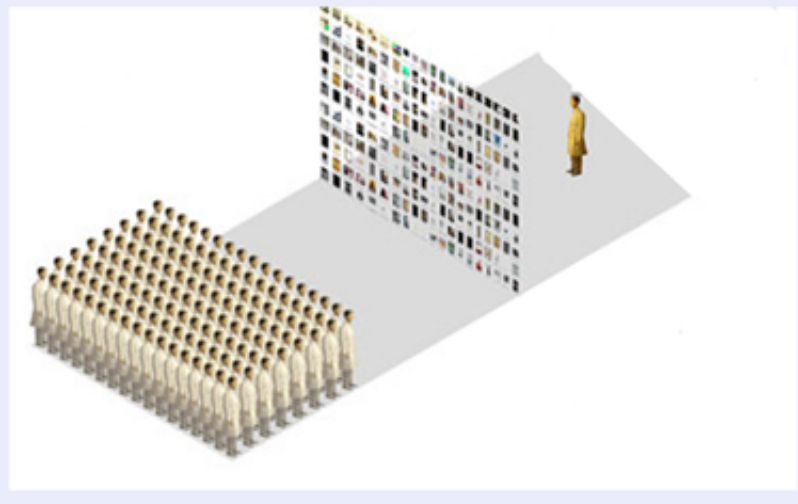
Il progetto prevede un accesso indipendente per la Pinacoteca di Brera; essa sarà accessibile sia dal piano interrato attraverso una scala sostenuta da un sistema di pilastri in acciaio tinteggiati bianco, dagli scaloni d'onore (posti nella corte d'onore), e infine da un sistema di ascensori provenienti direttamente dal piano interrato per eventuali carrozzine e anziani.

Su questa corte si affaccerà la Pinacoteca e La biblioteca Braidense. Attualmente gli elementi di apertura della sono tamponati, io da progetto andrà a riaprirsi per fornire così alla pinacoteca un'illuminazione naturale, e per non limitare alla demplice Pinacoteca il concetto di arte; ovvero: anche la Corte dell'accademia con la sua vetrata a ragno, una scala mobile che rappresenterà un taglio netto tra lo storico e il futuro, e tutto un sistema di gradonate con vasche d'acqua dal fondo vetrato diventerà un'istituzione culturale.

la corte dell'accademia avrà al suo interno diverse funzioni distribuite su più livelli, innanzi tutto sarà il nuovo nodo di smistamento per il numero flussu turistico che si verrà a creare, poi ci saranno mostre fotografiche a un livello di -4.65 m che saranno illuminate da un'illuminazione naturale provenienti dalle vasche d'acqua poste sopra ai gradoni le quali fungeranno da soffitto per il livello interrato. Altra funzione molto importante a cui si apprenderà la corte dell'accademia sarà quella di essere utilizzata come sala per le conferenze all'aperto, e come punto di incontro per le persone.



## RIFERIMENTI VETRATA A FISSAGGIO PUNTUALE



## PIANTA PIANO INTERRATO

Scala 1:200

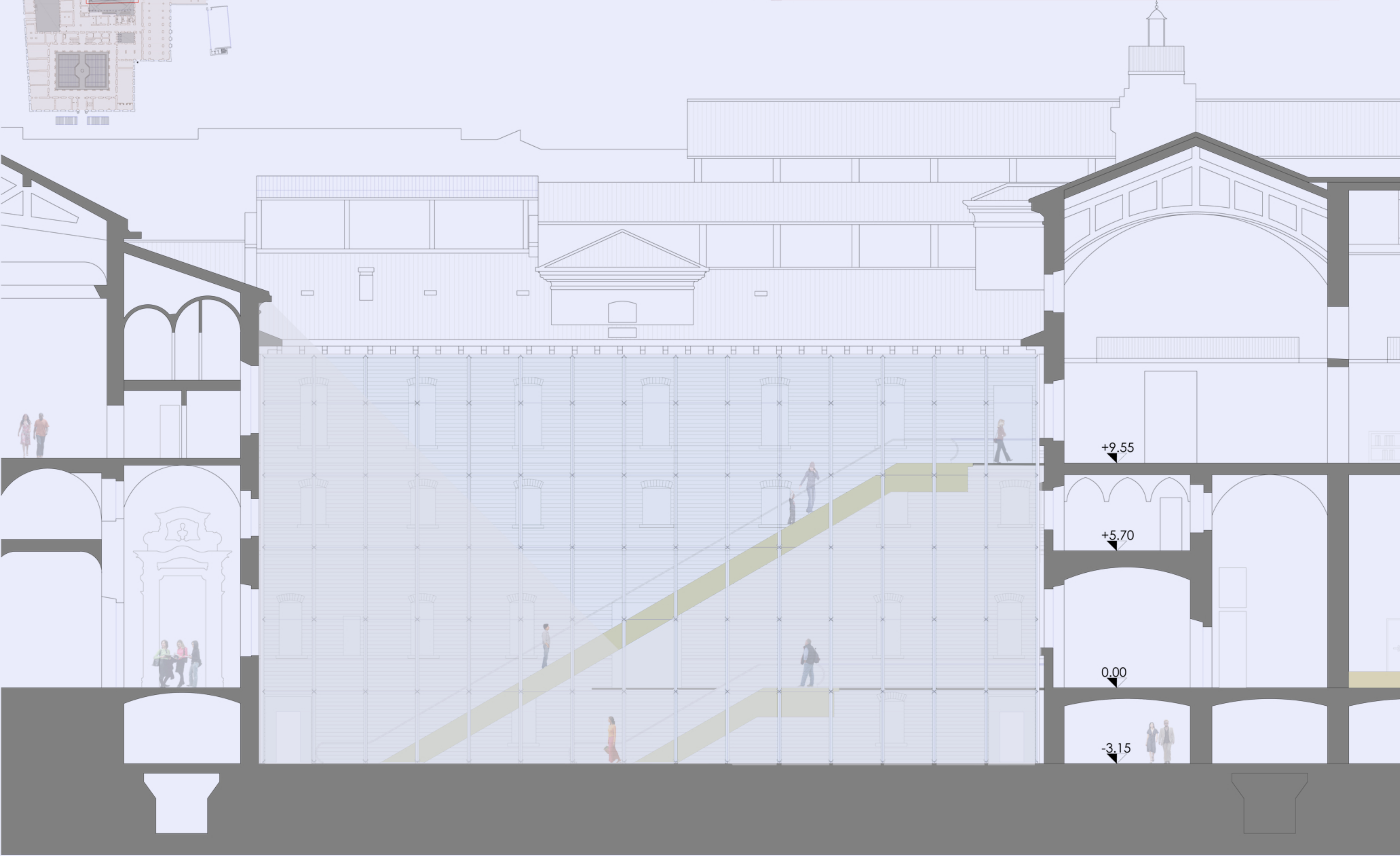
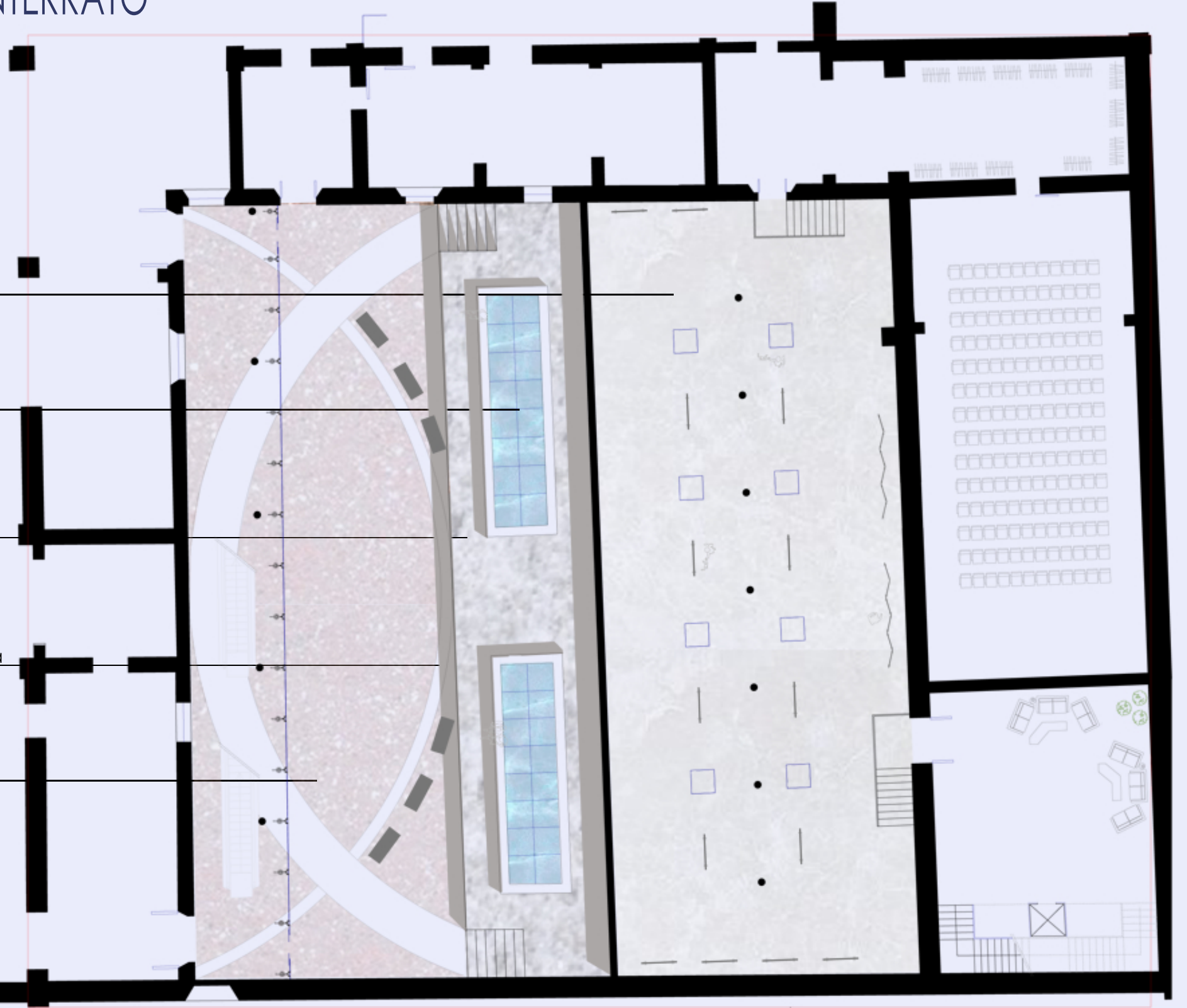
Pavimentazione in Ardesia Norvegese Bianca

Vasche d'acqua sostenute da una copertura vetrata

Porfido grigio

Pavimento in Ardesia Grigia

Beola in serizzo fiammata



+9,55

+5,70

0,00

-3,15

Scala 1:100

