



Facciata verso via Broletto



Facciata dell'edificio destinato a uffici verso la corte interna



Facciata dell'edificio destinato ad abitazioni verso la corte interna



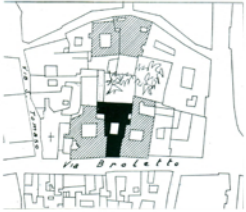
Facciata dell'edificio destinato ad abitazioni verso la corte interna



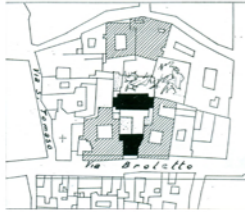
Facciata dell'edificio destinato ad abitazioni verso il giardino



Facciata dell'edificio destinato ad abitazioni verso la corte interna: vista dall'ultimo piano



Planimetria generale stato di fatto precedente ai danneggiamenti bellici



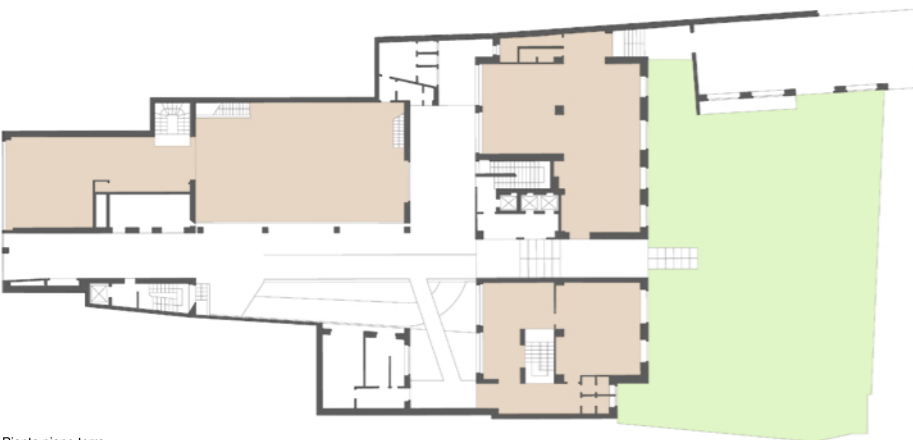
Planimetria generale stato di fatto successivo alla realizzazione del progetto



Vista zenitale di via Broletto  
Fotoraddrizzamenti di via Broletto  
Sezione urbana

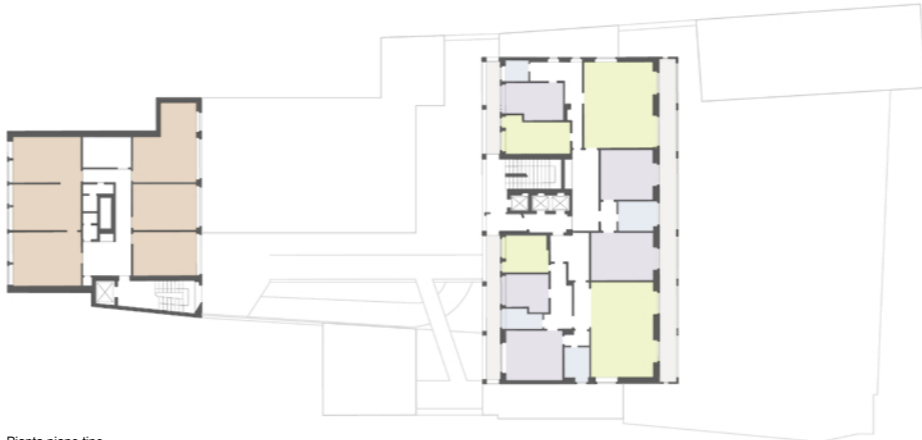


Scala 1:500  
0 5 10 15 20 m

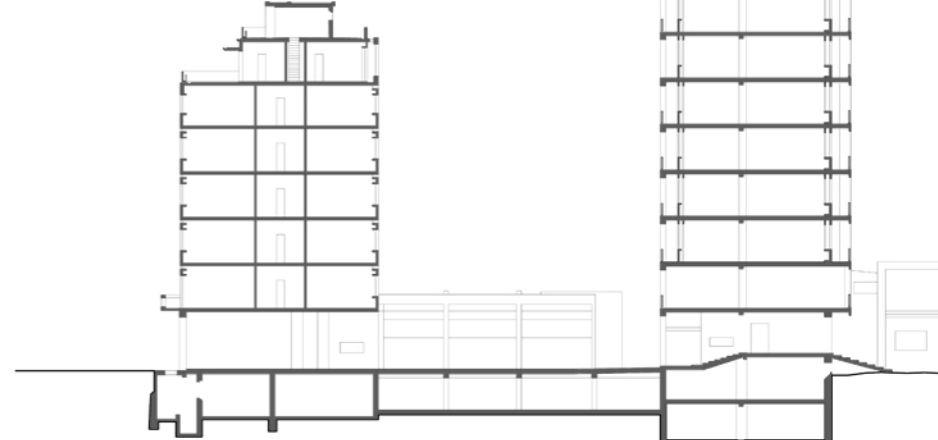


- Giardino
- Uffici
- Locali zona giorno
- Locali zona notte
- Bagni
- Terrazze

Scala 1:200  
0 2 4 6 8 m



Pianta piano tipo



Pianta piano terra