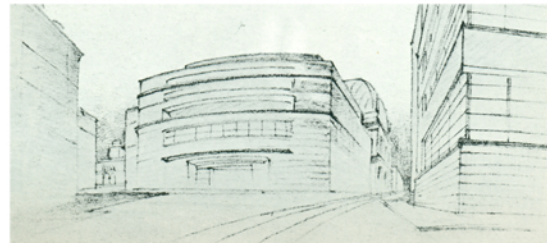




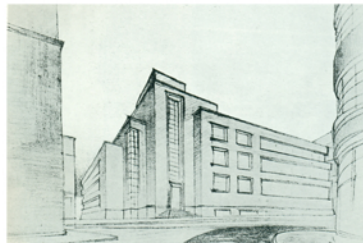
Catasto Napoleonico (inizio '800)



Catasto austriaco (1853)



Progetto di un edificio destinato a uffici in piazza Rovetta, 1927. Marcello Piacentini



Estratto di P.R.G. 1977 - '80: progetto di sistemazione delle piazze centrali



Progetto di sistemazione di piazza Rovetta e ampliamento degli uffici della provincia di Brescia. 1980 Arch. L. Benevolo, M. Rovetta.



Catasto Italiano (1898)



Isolati a ridosso del Palazzo della Loggia



Lavori di demolizione dell'isolato a ridosso del Palazzo della Loggia. 1930



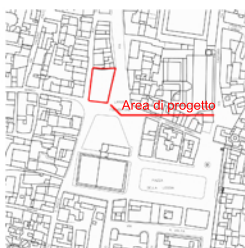
Piazza Rovetta durante gli anni '80



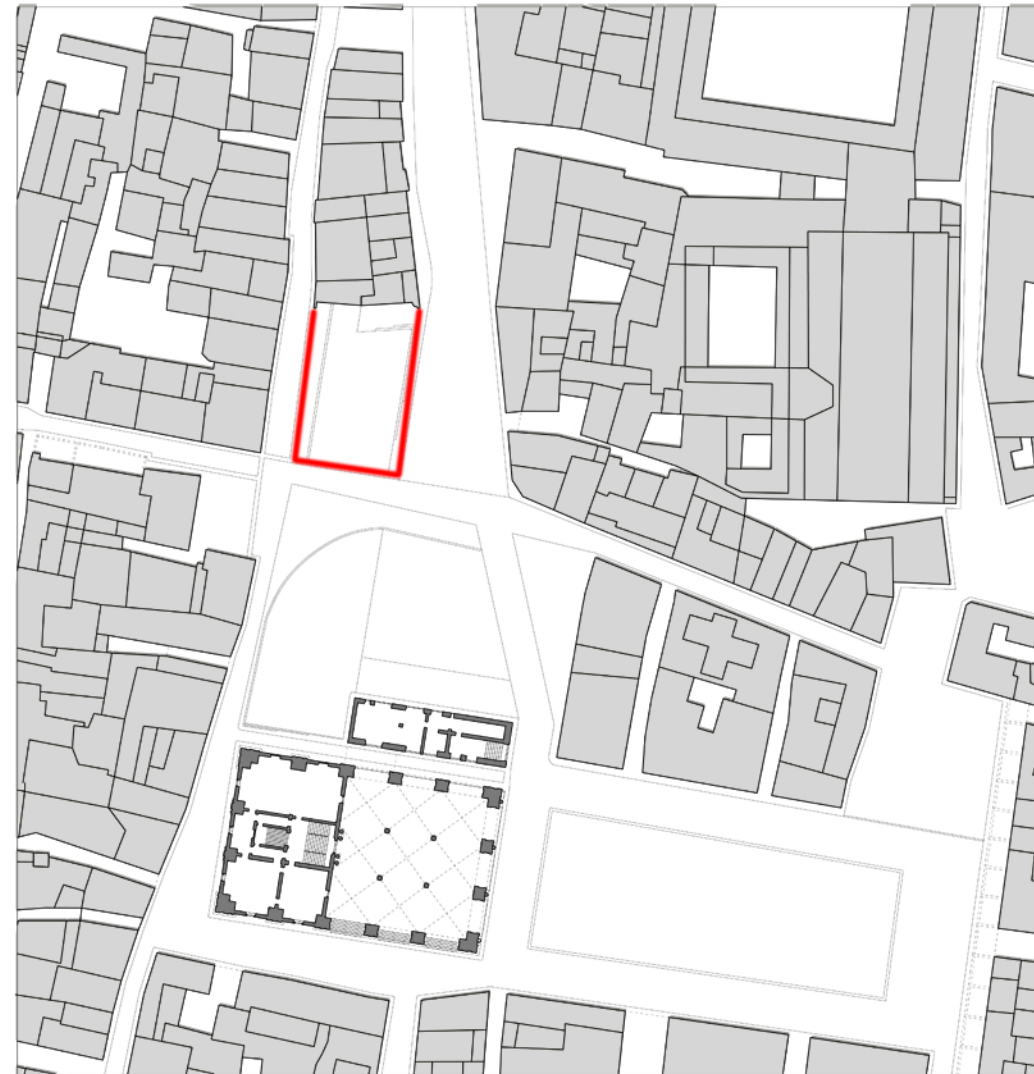
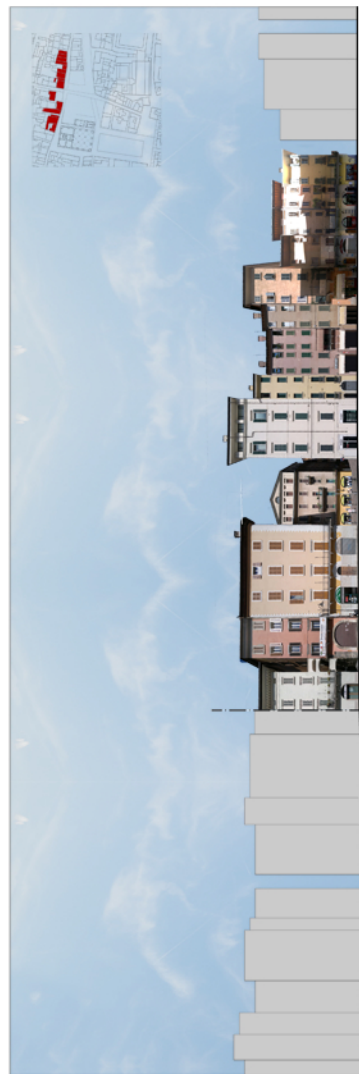
Piazza Rovetta. Oggi.



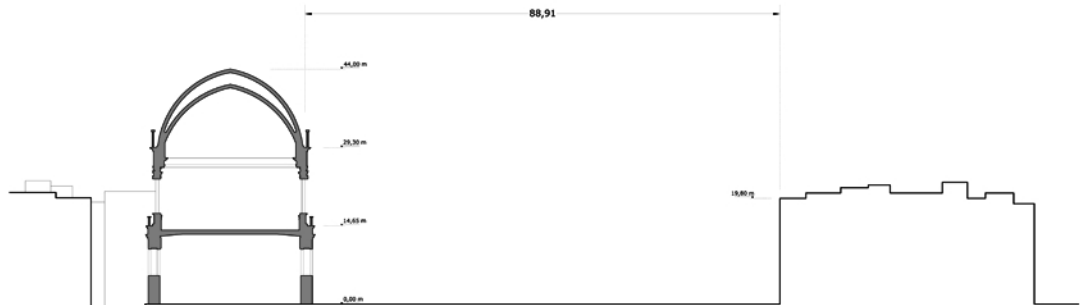
Immagine satellitare, 2011



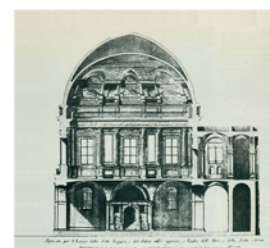
Estratto di P.R.G. del 2005 Zona A1 - R1: Città antica residenziale



Scala 1:500  
Planimetria generale dello stato di fatto



Palazzo della Loggia alla fine dell'800. E' ancora presente il belvedere realizzato da Luigi Vanvitelli



Il Palazzo della Loggia alla fine degli anni '80

**PALAZZO DELLA LOGGIA**  
 Elemento emergente all'interno del sistema insediativo che circonda Piazza Rovetta.  
 1484: l'architetto Donato Formentone presenta alle autorità cittadine il progetto.  
 1574: viene ultimata la realizzazione.  
 1769: realizzazione di un tetto sostitutivo ad opera di Luigi Vanvitelli.  
 1914: Realizzazione dell'attuale cupola in piombo.



Il Palazzo della Loggia . 2011