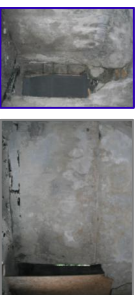


INTERVENTI REALIZZATI ALLA FINE DEL 1890 (1890 circa):



Porta che segna il confine della divisione di proprietà dei fratelli Panizza nel 1890



Porta murata con accesso alla scialinola, a destra la porta murata in epoca imperpetrata che dava accesso alla bottega



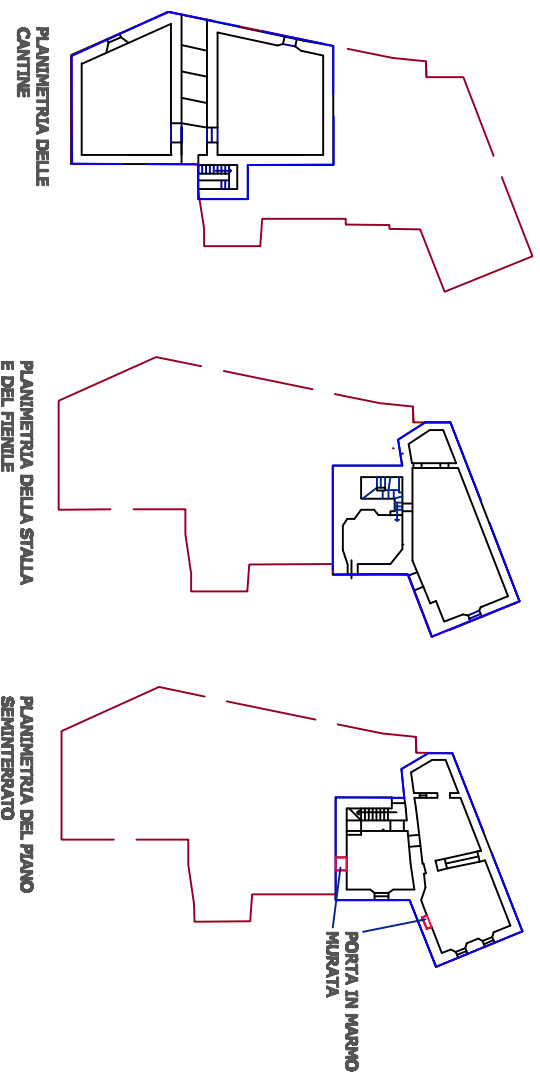
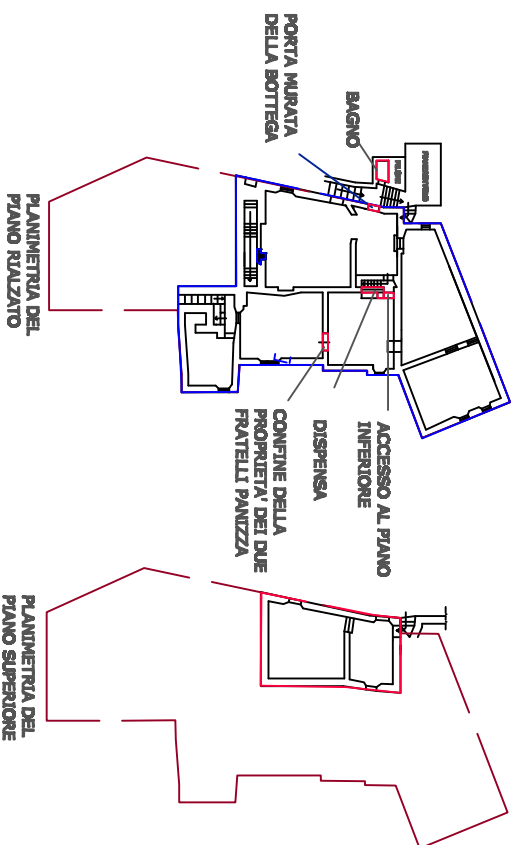
Parata divisoria con bagno



Parata murata in marmo



Parata murata in pietra



INTERVENTI ANTERIORI IL 1890
 INTERVENTI POSTERIORI IL 1890

0 100



POLITECNICO DI MILANO

FACOLTA' DI ARCHITETTURA V.O.
A.A. 2010 - 2011

TUTELA E RECUPERO DEL PATRIMONIO STORICO - ARCHITETTONICO

IL BORGO ABBANDONATO DI BALESTRINO:

STUDIO DELLO STATO DI DEGRADO E DEL RECUPERO DELLA CASA - BOTTEGA APPARTENENTE ALLA FAMIGLIA PANIZZA

Relatore:
Prof. Amedeo Bellini
Co-relatrice:
Prof. Annamaria Cividini

Studente:
Monica Vittoria Crepaldi

RILIEVO

Interventi storici

TAV.2

Piano rialzato, piani seminterrati e superiore

SCALA 1:50