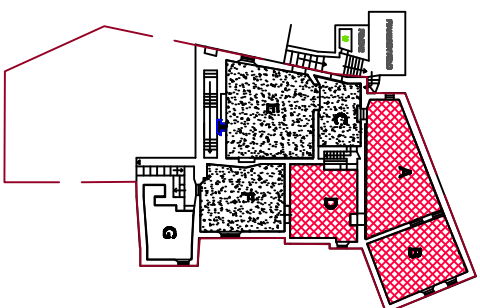


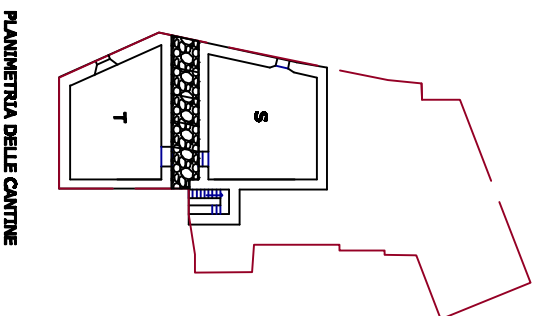
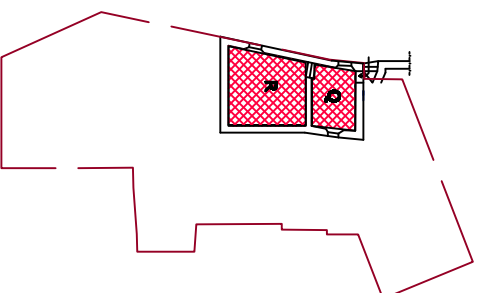
**DESTINAZIONI DI PROGETTO:**

**PLANI RIALZATO E SUPERIORE:**

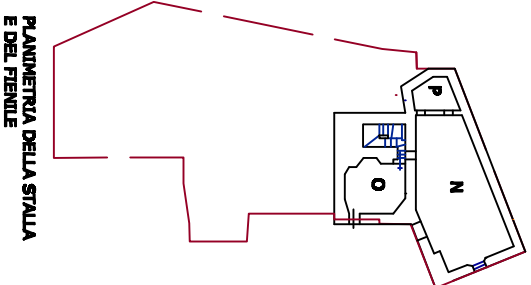
- A - CUCINA
- B - SALA DA PRANZO
- C - CAMERA CON DISPENSA
- D - INGRESSO
- E - BOTTEGA
- F - CAMERA
- Q - CUCINA
- R - CAMERA



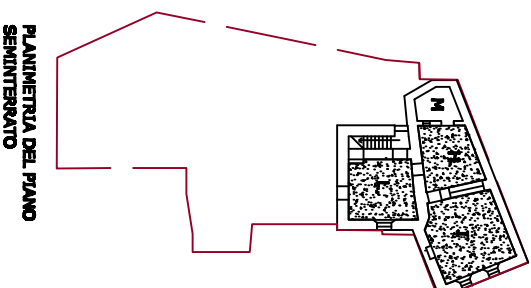
**PLANIMETRIA DEL PIANO SUPERIORE**



**PLANIMETRIA DELLE CANTINE**



**PLANIMETRIA DELLA STALLA E DEL FIEVILE**



**PLANIMETRIA DEL PIANO SEMINTERATO**

**CANTINE:**

- S - CANTINA
- T - CANTINA



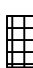


**PIANO SEMINTERATO:**

- H - CAMERA
- I - CAMERA
- L - CAMERA
- M - BAGNO

**STALLA E FIEVILE:**

- N - STALLA
- O - FIEVILE
- P - SCARICO

**TIPOLOGIE DELLE PAVIMENTAZIONI PRESENTI:**

-  PAVIMENTAZIONE IN PIASTRELLE ROSSE
-  PAVIMENTAZIONE CON PIETRELLI DI VARIE GRANDEZZE
-  PAVIMENTAZIONE CON PIASTRELLE DIPINTE
-  PAVIMENTAZIONE IN GRANIGLIA GENOVESSE
-  PAVIMENTAZIONE IN TERRA BATUTA



POLITECNICO DI MILANO  
FACOLTA' DI ARCHITETTURA V.O.  
A.A. 2010 - 2011

TUTELA E RECUPERO DEL  
PATRIMONIO  
STORICO - ARCHITETTONICO

IL BORGO ABBANDONATO  
DI BALESTRINO:

STUDIO DELLO STATO  
DI DEGRADO E DEL RECUPERO  
DELLA CASA - BOTTEGA  
APPARTENENTE ALLA  
FAMIGLIA PANIZZA

Relatore:  
Prof. Amedeo Ballini  
Co-relatore:  
Prof. Annamaria Cividini

Studente:  
Monica Vittoria Crepaldi

RILIEVO  
Pavimentazioni  
TAV. 7

SCALA 1:100