



POLITECNICO DI MILANO  
FACOLTA' DI ARCHITETTURA V.O.  
A.A. 2010 - 2011

TUTELA E RECUPERO DEL  
PATRIMONIO  
STORICO - ARCHITETTONICO

IL BORGO ABBANDONATO  
DI BALESTRINO:

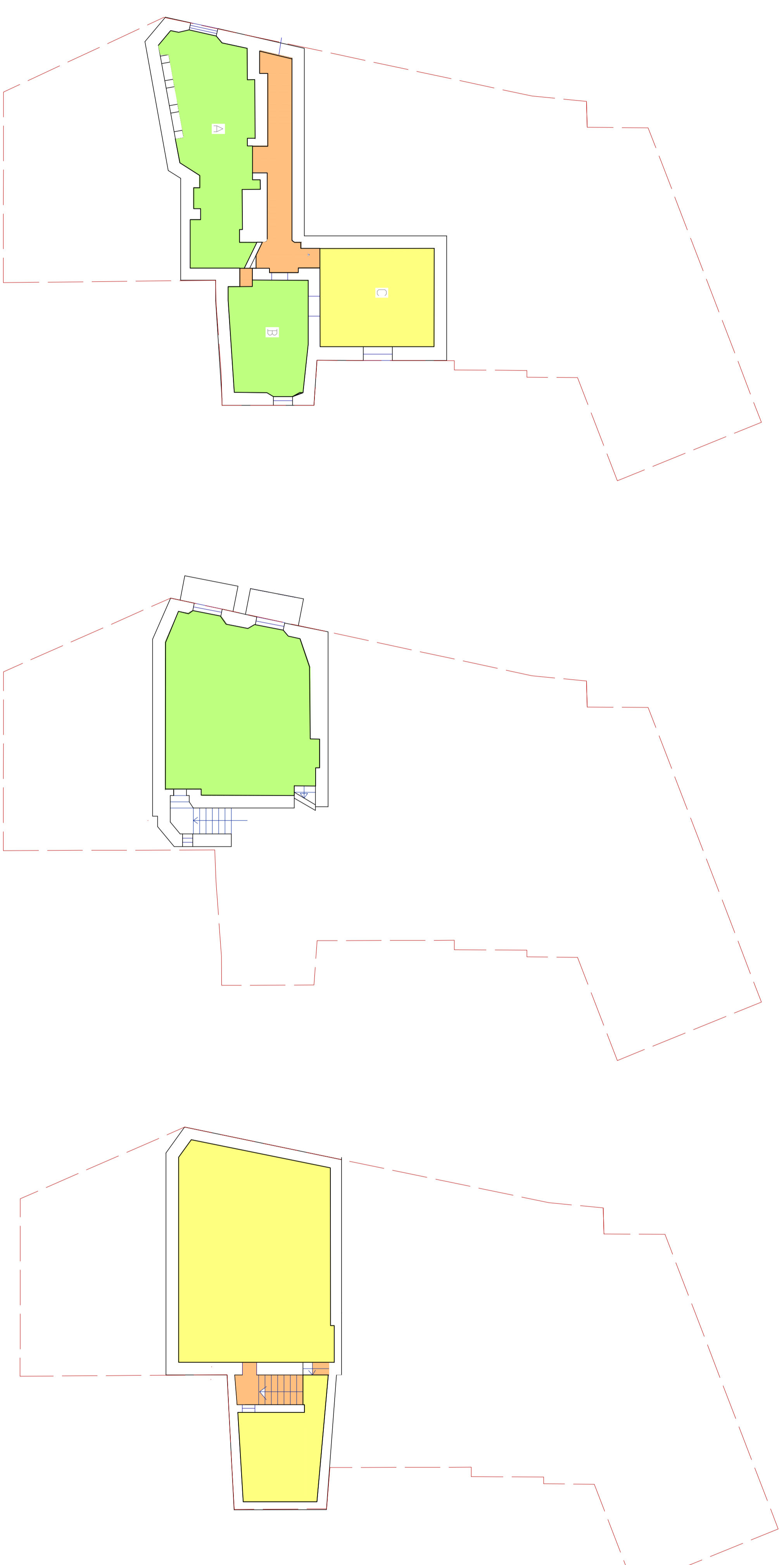
STUDIO DELLO STATO  
DI DEGRADO E DEL RECUPERO  
DELLA CASA - BOTTEGA  
APPARTENENTE ALLA  
FAMIGLIA PANIZZA

Relatore:  
Prof. Amedeo Bellini  
Co-relatrice:  
Prof. Annamaria Cividini

Studente:  
Monica Vittoria Crepaldi

PROGETTO  
Schema distributivo  
TAV.3  
Primo piano e sottotetto

SCALA 1:50



**PLANIMETRIA DEL PRIMO PIANO:**

A - CUCINA CON FORNO  
B - SALA MURATA  
C - SUPENNA (SOTTOTETTO)

**PLANIMETRIA DELLA SALA DECORATA  
AL PRIMO PIANO**

**DESTINAZIONE AMBIENTI :**

A - CUCINA (esposizione)  
B - MAGAZZINO  
C - ESPOSIZIONE DI MATERIALI AGRICOLI  
D - ESPOSIZIONE MATERIALE FOTOGRAFICO  
E - SOTTOTETTO  
F - TERRAZZO

**PLANIMETRIA DEL SOTTOTETTO  
E DEL TERRAZZINO**

**DETTAGLI DI PROGETTO:**

Il progetto prevede di lasciare inalterate le funzioni storicamente adibite alle stanze situate ai piani superiori. In particolare:  
- nella cucina si può realizzare un'esposizione di utensili e arredi tipici del borgo  
- nella supenna, come nella cucina si possono esporre i tipici arredi impiegati nell'ambiente.

SPAZI ESPOSITIVI  
AREE ACCESSORIE DEL MUSEO  
ACCESSI E PERCORSI

0 100