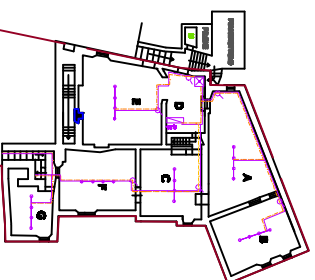


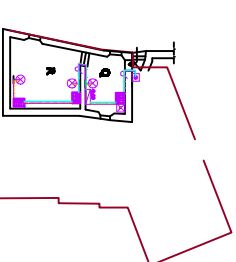
DESTINAZIONI DI PROGETTO:

- A - CUCINA
- B - SALA CON ESPOSIZIONE FOTO
- C - STORIA DELLA FAMIGLIA PANIZZA
- D - ATRIO (INFORMAZIONI)
- E - ESPOSIZIONE PRODOTTI TIPICI
- F - STORIA DELLA FAMIGLIA PANIZZA
- G - LIBRERIA
- H - FOTO E ARREDI DEL BORGO
- I - FOTO E ARREDI DEL BORGO
- L - FOTO E ARREDI DEL BORGO

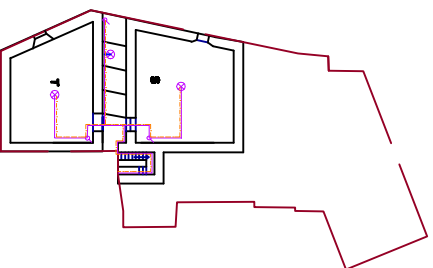
PLANIMETRIA DEL PIANO RALZATO



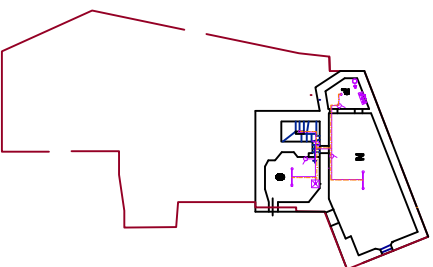
PLANIMETRIA DEL PIANO SUPERIORE



PLANIMETRIA DELLE CANTINE



PLANIMETRIA DELLA STALLA E DEL FENILE



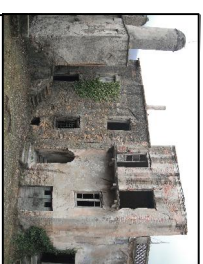
PLANIMETRIA DEL PIANO SEMINTERRATO



LEGENDA SIMBOLI IMPIANTO ELETTRICO:

- PULSANTE CAMPANELLO CON TARGA
- CONDUTTORE DI TERRA
- LINEA TELEFONICA
- GRUPPO DI PRESE UNEL BIPASSO 10/16 A
- GRUPPO PRESE TELEFONO + DATI
- LINEE ELETTRICHE
- CONNESO AUTONOMO DI ILLUMINAZIONE DI SICUREZZA
- PUNTO LUCE
- PUNTO LUCE A PARETE
- INTERRUITTORE COMANDO LUCE
- ILLUMINAZIONE CON FARETTI SU ROTAZIA
- QUADRO ELETTRICO
- PULSANTE A TIRANTE PER ALLARME BAGNO
- SEGNALIZAZIONE ACUSTICA LUMINOSA PER ALLARME BAGNO

2 X 18 W APPARECCHI DI ILLUMINAZIONE A TUBI FLUORESCENTI
2 X 18 W



POLITECNICO DI MILANO
FACOLTÀ DI ARCHITETTURA V.O.
A.A. 2010 - 2011

TUTELA E RECUPERO DEL PATRIMONIO STORICO - ARCHITETTONICO

IL BORGO ABBANDONATO DI BALESTRINO:

STUDIO DELLO STATO DI DEGRADO E DEL RECUPERO DELLA CASA - BOTTEGA APPARTENENTE ALLA FAMIGLIA PANIZZA

Relatore:
Prof. Arneodo Bellini
Co-relatore:
Prof. Annamaria Cividini

Studente:
Monica Vittoria Crepaldi

PROGETTO
Schema dell'impianto elettrico

TAV. 4

SCALA 1:100