

**LA VALORIZZAZIONE DEL TURISMO LOCALE NELL'ALTO MILANESE**  **cerca**

HOME VERSO L'EXPO 2015 NOSTRA MISSIONE IL TERRITORIO OGGI IL TERRITORIO DOMANI MAPPA INTERATTIVA NOTIZIE FORUM LINK UTILI ..... IT-ING

**"CREA IL TUO ITINERARIO: SCOPRI LE OPPORTUNITA' DEL TERRITORIO OGGI, I PROGETTI DI DOMANI E VAI ALLA MAPPA INTERATTIVA!"**

**Una domenica al bosco di Vanzago**

Ore 10.30 escursione guidata all'interno del "Bosco Wwf di Vanzago"; ore 11.30 inaugurazione locale "accettazione Cras" alla presenza di autorità...

**30.12.2011 - Corso di Nordic walking**

Migliora la condizione fisica, tonificare la muscolatura, è divertente, rilassante e poco costoso. Il Colibri propone un cor...

**Giri di acqua: dal Villoresi all'olona**

L'iniziativa "Giri di acqua" viene realizzata con l'obiettivo di rivitalizzare il fiume Olona e il suo sistema irriguo...

© Politecnico di Milano

- [HOME PAGE](#)
- [VERSO L'EXPO 2015](#)
- [LA NOSTRA MISSIONE](#)
- [IL TERRITORIO OGGI](#)
- [IL TERRITORIO DOMANI](#)
- [MAPPA INTERATTIVA](#)
- [NOTIZIE](#)
- [FORUM](#)
- [LINK UTILI](#)



**DESCRIZIONE:**

La mappa in Home Page riporta un esempio di quello che l'utente ha la possibilità di fare all'interno del sito, sotto la voce "mappa interattiva". Il nostro ipotetico utente ha selezionato tra i suoi interessi (vedi loghi attivi sulla mappa): il Parco del Ticino, la cascina Murnee di Busto Garolfo, l'Ecomuseo di Parabiago, il parco del Roccolo e il progetto Expo 2015.

		<b>POLITECNICO DI MILANO</b> FACOLTA' DI ARCHITETTURA Campus Leonardo Anno Accademico 2011 - 2012	
TESI DI LAUREA		<b>LA VALORIZZAZIONE DEL TURISMO LOCALE NELL'ALTO MILANESE</b>	
REL.:	Prof.ssa M. V. Erba		
CO-REL.:	Arch. M. Di Marino		
STUDENTI:	Dragan Kaszkovic	matr.190377	
	Simona Michellini	matr.180962	
	Jelena Mihajlovic	matr.190379	
SCALA:	TITOLO:	TAV.	
	HOME PAGE	<b>1</b>	
DATA REDAZIONE:	05/12/2011		

**LA VALORIZZAZIONE DEL TURISMO LOCALE NELL'ALTO MILANESE** cerca

HOME VERSO L'EXPO 2015 NOSTRA MISSIONE **IL TERRITORIO OGGI** IL TERRITORIO DOMANI MAPPA INTERATTIVA NOTIZIE FORUM LINK UTILI

Parco Ticino

NOSATE 
 CASTANO PRIMO 
 BUSCATE 
 ARCONATE 
 BUSTO GAROLFO 
 PARABIAGO 
 NERVIANO 
 POGLIANO MILANESE 
 RHO

**IL TERRITORIO OGGI > SISTEMA PAESISTICO- AMBIENTALE**

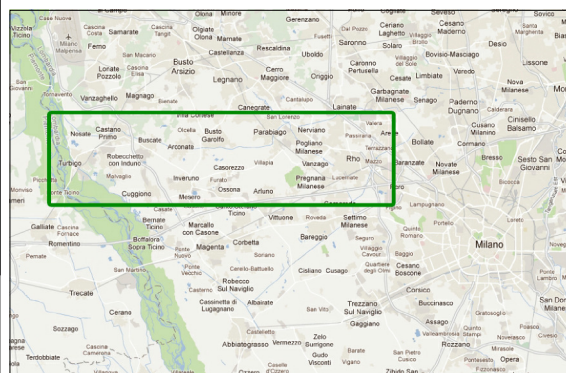
- **I PARCHI**
- **I CORSI D'ACQUA**
- **LE CAVE**
- **LE AREE AGRICOLE**

	PARCO TICINO		LE CAVE
	PARCO DEL ROCCOLO		FIUME TICINO
	PARCO DEI MULINI		CANALE VILLORESI
	PARCO DELLE ROGGIE		FIUME OLONA
	WWF VANZAGO		FONTANILI DI RHO
	PARCO DEL BASSO OLONA		AMBITI AGRICOLI DI RILEVANZA PAESAGGISTICA

Provincia di Milano 
 Regione Lombardia 
 EXPO 
 SIA Sistema Informativo Ambientale 
 VisitaMilano Una grande provincia tanti luoghi da vivere 
 Servizio Cartografia 
 Websit sistema informativo territoriale on line

© Politecnico di Milano

- HOME PAGE
- VERSO L'EXPO 2015
- LA NOSTRA MISSIONE
- IL TERRITORIO OGGI**
- IL TERRITORIO DOMANI
- MAPPA INTERATTIVA
- NOTIZIE
- FORUM
- LINK UTILI



**DESCRIZIONE:**

La sezione "Territorio Oggi" è dedicata all'analisi del territorio. Sulla mappa di riferimento con i nove Comuni andranno a sovrapporsi i tracciati e le tavole di analisi che si possono selezionare dall'elenco sottostante. In questa tavola: il Sistema Paesistico Ambientale, che mette in evidenza Parchi Regionali, Plis, riserve naturali, corsi d'acqua, canali artificiali.

		POLITECNICO DI MILANO FACOLTA' DI ARCHITETTURA Campus Leonardo Anno Accademico 2011 - 2012	
		<b>LA VALORIZZAZIONE DEL TURISMO LOCALE NELL'ALTO MILANESE</b>	
TESI DI LAUREA	Prof.ssa M. V. Erba Arch. M. Di Marino		
REL.: CO-REL.:	Dragan Kasikovic matr.190377 Stmona Michellini matr.180962 Jelena Mihajlovic matr.190379		
STUDENTI:	TITOLO:		TAV.
SCALA:	IL TERRITORIO OGGI: IL SISTEMA PAESISTICO - AMBIENTALE		<b>2</b>
DATA REDAZIONE: 05/12/2011			

LA VALORIZZAZIONE DEL TURISMO LOCALE NELL'ALTO MILANESE  cerca

HOME VERSO L'EXPO 2015 NOSTRA MISSIONE **IL TERRITORIO OGGI** IL TERRITORIO DOMANI MAPPA INTERATTIVA NOTIZIE FORUM LINK UTILI

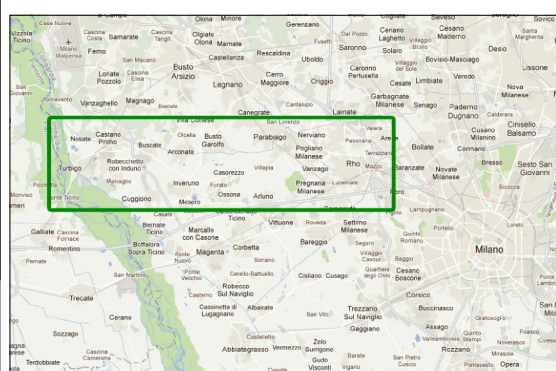
Parco Ticino  
 NOSATE CASTANO PRIMO BUSCATE ARCONATE BUSTO GAROLFO PARABIAGO NERVIANO POGGIANO MILANESE RHO

**IL TERRITORIO OGGI > DORSALE VERDE NORD**

Provincia di Milano Regione Lombardia EXPO SIA Sistema Informativo Ambientale Visitamilano Una grande provincia tanti luoghi da vivere Servizio Cartografia Websit sistema informativo territoriale on-line

© Politecnico di Milano

- HOME PAGE
- VERSO L'EXPO 2015
- LA NOSTRA MISSIONE
- IL TERRITORIO OGGI**
- IL TERRITORIO DOMANI
- MAPPA INTERATTIVA
- NOTIZIE
- FORUM
- LINK UTILI



**DESCRIZIONE:**

La sezione "Territorio Oggi" è dedicata all'analisi del territorio. Sulla mappa di riferimento con i nove Comuni andranno a sovrapporsi i tracciati e le tavole di analisi che si possono selezionare dall'elenco sottostante. In questa tavola: il sistema degli spazi verdi della "Dorsale Verde Nord Milano".

		<b>POLITECNICO DI MILANO</b> FACOLTA' DI ARCHITETTURA Campus Leonardo Anno Accademico 2011 - 2012	
		<b>LA VALORIZZAZIONE DEL TURISMO LOCALE NELL'ALTO MILANESE</b>	
TESI DI LAUREA		REL.: Prof.ssa M. V. Erba CO-REL.: Arch. M. Di Marino	
STUDENTI:		Dragan Kasikovic matr.190377 Simona Michellini matr.180962 Jelena Mihajlovic matr.190379	
SCALA:		TITOLO:	
DATA REDAZIONE:		IL TERRITORIO OGGI: LA DORSALE VERDE NORD	
05/12/2011		<b>TAV. 3</b>	

LA VALORIZZAZIONE DEL TURISMO LOCALE NELL'ALTO MILANESE cerca

HOME VERSO L'EXPO 2015 NOSTRA MISSIONE **IL TERRITORIO OGGI** IL TERRITORIO DOMANI MAPPA INTERATTIVA NOTIZIE FORUM LINK UTILI

**IL TERRITORIO OGGI > SISTEMA VIABILISTICO-FERROVIARIO**

	<b>AUTOSTRADE</b>		<b>Linee Ferroviarie</b>
	<b>Strade Provinciali principali</b>		<b>Stazioni esistenti</b>
	<b>Strade Provinciali secondarie</b>		<b>Corsi d'acqua</b>

© Politecnico di Milano

- HOME PAGE
- VERSO L'EXPO 2015
- LA NOSTRA MISSIONE
- IL TERRITORIO OGGI**
- IL TERRITORIO DOMANI
- MAPPA INTERATTIVA
- NOTIZIE
- FORUM
- LINK UTILI



**DESCRIZIONE:**

La sezione "Territorio Oggi" è dedicata all'analisi del territorio. Sulla mappa di riferimento con i nove Comuni andranno a sovrapporsi i tracciati e le tavole di analisi che si possono selezionare dall'elenco sottostante. In questa tavola: In questa tavola: il sistema infrastrutturale con la rete di viabilità primaria e secondaria, e la rete ferroviaria.

<b>POLITECNICO DI MILANO</b> FACOLTA' DI ARCHITETTURA Campus Leonardo Anno Accademico 2011 - 2012		<b>LA VALORIZZAZIONE DEL TURISMO LOCALE NELL'ALTO MILANESE</b>	
REL.:	Prof.ssa M. V. Erba		
CO-REL.:	Arch. M. Di Marino		
STUDENTI:	Dragan Kasikovic	matr.190377	
	Simona Michellini	matr.180962	
	Jelena Mihajlovic	matr.190379	
SCALA:	TITOLO:	TAV.	
DATA REDAZIONE:	IL TERRITORIO OGGI: IL SISTEMA VIABILISTICO - FERROVIARIO		<b>4</b>
05/12/2011			

**Busto Garolfo**



**Comune di Busto Garolfo**

P.za A. Diaz, 1 - 20020 - Busto Garolfo, Mi.  
Tel. 0331.562.011  
Fax: 0331.568.703

Sito ufficiale: [www.comune.bustogarolfo.mi.it](http://www.comune.bustogarolfo.mi.it)  
E-mail: [info@comune.bustogarolfo.mi.it](mailto:info@comune.bustogarolfo.mi.it)  
PEC: [protocollo.bustogarolfo@sicurezzapostale.it](mailto:protocollo.bustogarolfo@sicurezzapostale.it)

Superficie: 12,84 Km<sup>2</sup>  
Residenti: 13.513

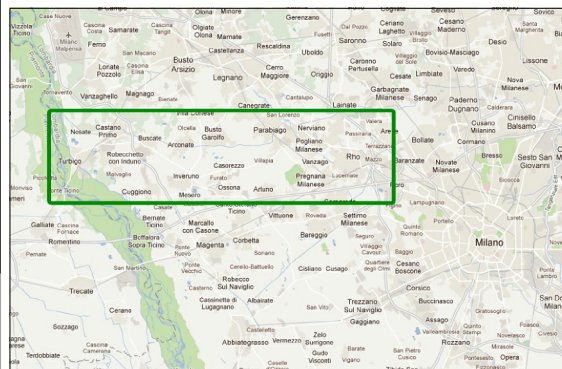


1. Madonna della Neve



**Chiesa di San Remigio.**  
Via San Remigio.

Al XIII secolo risale un ospedale dei poveri di S. Remigio, affidato a dei frati; verso la metà del XV secolo esso decadde e su richiesta dei nobili e degli abitanti di Busto Garolfo, papa Calisto III lo sopprime. Di questo antico complesso rimane la bella Chiesa di S. Remigio tuttora aperta al culto e restaurata negli anni Venti e negli anni Settanta del secolo scorso.



**DESCRIZIONE:**

Cliccando sullo stemma comunale è possibile accedere a schede sintetiche che riportano dati utili e facilmente fruibili, con riferimento a sede comunale e sito web ufficiale, brevi cenni storici del paese, una sezione "Da vedere" dedicata alle emergenze storico architettoniche, una sezione "Ambiente ed ecologia" dedicata a parchi, riserve naturali, percorsi di interesse storico paesistico, cascine didattiche e aziende agricole ed infine una sezione "Strutture ricettive" nella quale abbiamo raccolto una serie di recapiti e link utili di ristoranti, alberghi o Bed&Breakfast. In questa tavola: Busto Garolfo.



9. Mungitura delle capre



10. Cottura della ceramica in fossa

**Cascina Murnee**

Via Villosesi, 40  
20020 - Busto Garolfo (Mi)

Tel. 0331 567 428  
Sito: [www.murnee.it](http://www.murnee.it)

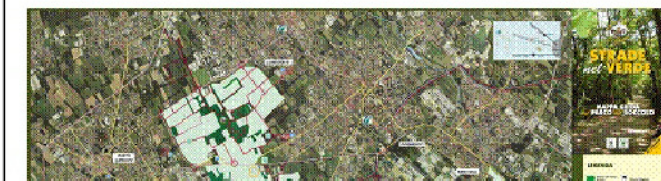
La cascina Murnee è un'azienda agrituristica a carattere didattico culturale impegnata sul fronte del supporto alla didattica per le scuole e ricreazione delle famiglie. Svolge attività di accoglienza e di educazione di gruppi scolastici ai quali viene offerta l'opportunità di conoscere le attività dell'azienda e un campo estivo per bambini e famiglie.

Si tratta di un agriturismo pensato e adattato a misura di bambino che organizza attività di orticoltura, micro allevamento, conoscenza e uso delle piante selvatiche. Organizza corsi e seminari sulla vita in campagna, dalla preparazione del pane a quella dei formaggi, dalla lavorazione della lana per ottenere il feltro a quella del sapone.

Propone visite guidate alla fattoria per dare l'opportunità ai bambini di conoscere gli animali e fare una esperienza di vita agreste.

**Parchi e riserve naturali:**

**Parco del Roccolo**



	POLITECNICO DI MILANO FACOLTA' DI ARCHITETTURA Campus Leonardo Anno Accademico 2011 - 2012	
	<b>LA VALORIZZAZIONE DEL TURISMO LOCALE NELL'ALTO MILANESE</b>	
TESI DI LAUREA	Prof.ssa M. V. Erba Arch. M. Di Marino	
REL.:	Dragan Kasjkovic matr.190377 Stmona Michellini matr.180962 Jelena Mihajlovic matr.190379	
CO-REL.:		
STUDENTI:		
SCALA:	TITOLO:	TAV.
DATA REDAZIONE:	IL TERRITORIO OGGI: IL COMUNE DI BUSTO GAROLFO	<b>5</b>
05/12/2011		



HOME VERSO L'EXPO 2015 NOSTRA MISSIONE IL TERRITORIO OGGI **IL TERRITORIO DOMANI** MAPPA INTERATTIVA NOTIZIE FORUM LINK UTILI



**- IL TERRITORIO DOMANI > EXPO 2015**

**Descrizione del progetto:**

L'area è modellata come un paesaggio unico: un'isola circondata da un canale d'acqua, ed è strutturata intorno a due assi perpendicolari di forte impatto simbolico: il Cardo e il Decumano della città romana.

Il Decumano, la World Avenue, 1,5 km di lunghezza, 35 m di larghezza, sarà l'asse principale del progetto sul quale si affacceranno i lotti assegnati ai Paesi Partecipanti per offrire un'eguale visibilità a tutti.

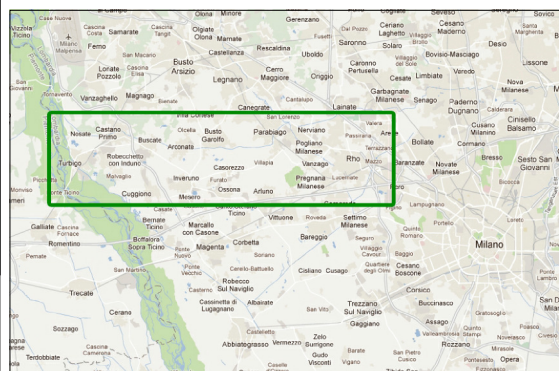
I 140 Paesi Partecipanti saranno chiamati ad esprimere la propria interpretazione del tema "Nutrire il pianeta. Energia per la vita", mostrare i processi di produzione del cibo, le ricerche svolte e le tecnologie impiegate nel settore alimentare.



7. Conceptual Masterplan

**DESCRIZIONE:**

Il "Territorio domani" è dedicato ad una selezione di progetti che abbiamo sintetizzato e abbiamo scelto per la coerenza di contenuti rispetto al tema di valorizzazione e tutela del paesaggio oltre a quelli in previsione per l'area interessata da Expo 2015. In questa tavola: Il progetto del Expo 2015



HOME PAGE

VERSO L'EXPO 2015

LA NOSTRA MISSIONE

IL TERRITORIO OGGI

**IL TERRITORIO DOMANI**

MAPPA INTERATTIVA

NOTIZIE

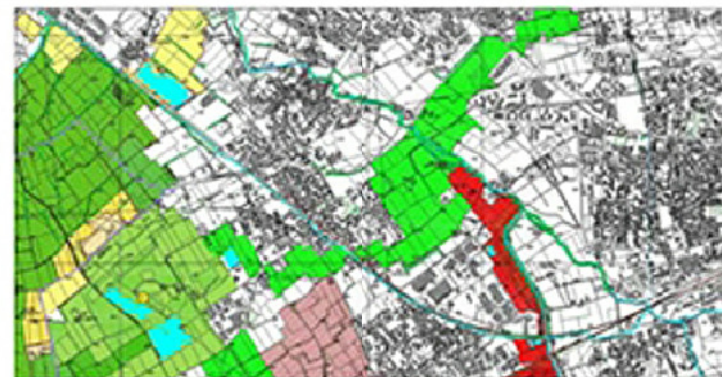
FORUM

LINK UTILI

 POLITECNICO DI MILANO FACOLTA' DI ARCHITETTURA Campus Leonardo Anno Accademico 2011 - 2012		<b>LA VALORIZZAZIONE DEL TURISMO LOCALE NELL'ALTO MILANESE</b>	
		TESI DI LAUREA	
REL.:	Prof.ssa M. V. Erba		
CO-REL.:	Arch. M. Di Marino		
STUDENTI:	Dragan Kasikovic	matr.190377	
	Simona Michellini	matr.180962	
	Jelena Mihajlovic	matr.190379	
SCALA:	TITOLO:	TAV.	
DATA REDAZIONE:	IL TERRITORIO DOMANI: IL PROGETTO DI EXPO 2015		6
05/12/2011			



- **IL TERRITORIO DOMANI** > I CORRIDOI ECOLOGICI DI CONNESSIONE TRA IL PARCO DEL ROCCOLO E I COMUNI DI RHO-PERO



**1. Corridoio ecologico primario della rete ecologica.**  
Comuni coinvolti: Nerviano, Vanzago, Parabiago e Pogliano Milanese.

**Relatore:** Prof.ssa Maria Valeria Erba  
**Correlatore:** Arch. Mina Di Marino

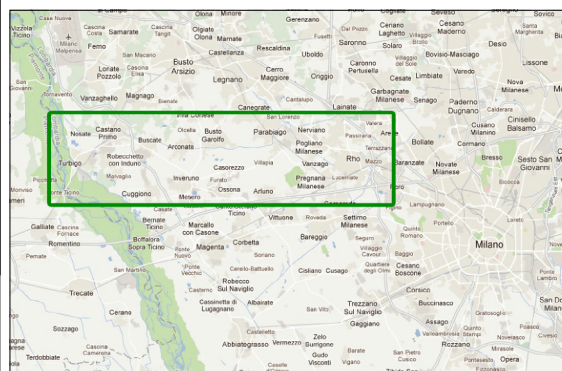
**Descrizione del progetto:**

La proposta di intervento ha riguardato un vero e proprio corridoio di connessione tra l'ambito prettamente agricolo del Parco del Roccolo e quello urbanizzato dei comuni suddetti inseriti nel tessuto metropolitano milanese e un progetto di riqualificazione e riuso dell'ex Cava Cantone situata nel comune di Nerviano.

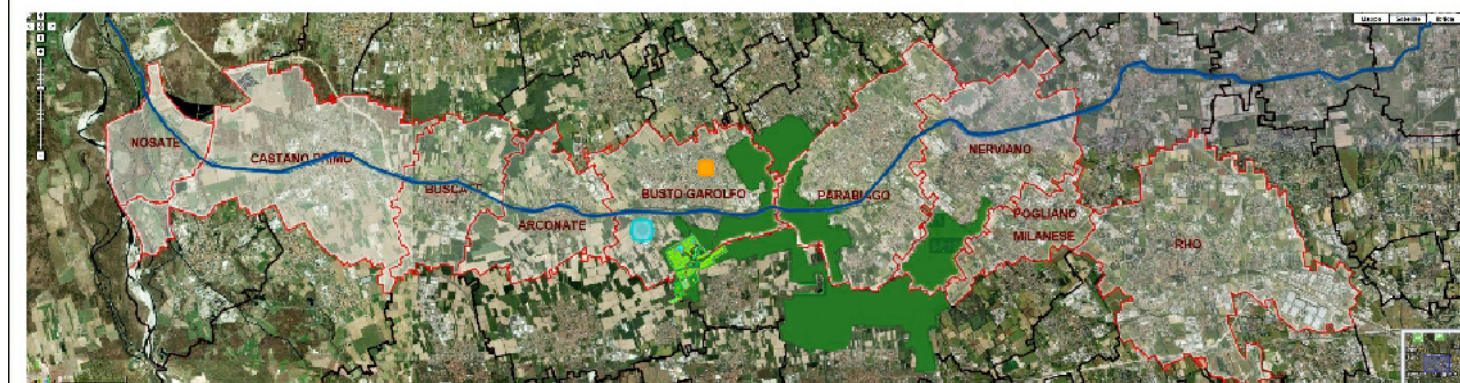
- HOME PAGE
- VERSO L'EXPO 2015
- LA NOSTRA MISSIONE
- IL TERRITORIO OGGI
- IL TERRITORIO DOMANI**
- MAPPA INTERATTIVA
- NOTIZIE
- FORUM
- LINK UTILI

**DESCRIZIONE:**

Il "Territorio domani" è dedicato ad una selezione di progetti che abbiamo sintetizzato e abbiamo scelto per la coerenza di contenuti rispetto al tema di valorizzazione e tutela del paesaggio oltre a quelli in previsione per l'area interessata da Expo 2015. In questa tavola: I corridoi ecologici di connessione tra il parco del Roccolo e i comuni di Rho - Pero



 POLITECNICO DI MILANO FACOLTA' DI ARCHITETTURA Campus Leonardo Anno Accademico 2011 - 2012		<b>LA VALORIZZAZIONE DEL TURISMO LOCALE NELL'ALTO MILANESE</b>	
		TESI DI LAUREA	
REL.:	Prof.ssa M. V. Erba		
CO-REL.:	Arch. M. Di Marino		
STUDENTI:	Dragan Kasikovic	matr.190377	
	Simona Michellini	matr.180962	
	Jelena Mihajlovic	matr.190379	
SCALA:	TITOLO:		TAV.
DATA REDAZIONE:	IL TERRITORIO DOMANI: I CORRIDOI ECOLOGICI DI CONNESSIONE TRA IL PARCO DEL ROCCOLO E I COMUNI DI RHO-PERO		<b>7</b>
05/12/2011			



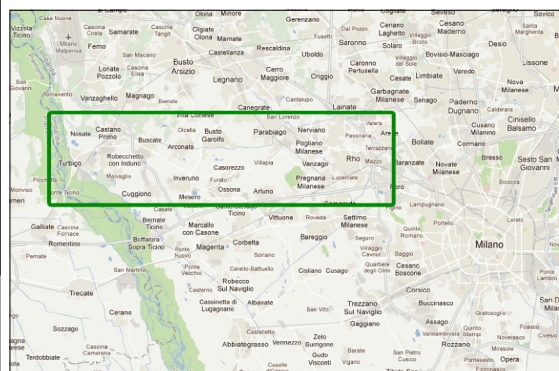
**IL TERRITORIO OGGI**

- PARCO TICINO
- PARCO DEL ROCCOLO
- PARCO DEI MULINI
- PARCO DELLE ROGGIE
- WWF VANZAGO
- PARCO DEL BASSO OLONA
- LE CAVE
- AMBITI AGRICOLI
- FIUME TICINO
- CANALE VILLORESI
- FIUME OLONA
- FONTANILI DI RHO
- AUTOSTRADE
- Strade Provinciali principali
- Strade Provinciali secondarie
- Piste ciclabili esistenti
- Linee Ferroviarie
- Stazioni esistenti
- CENTRI E NUCLEI STORICI
- CASCINE STORICHE E MULINI
- PALAZZI E VILLE D'INTERESSE STORICO
- CASCINE DIDATTICHE
- AZIENDE AGRICOLE E AGRITURISMI
- ECOMUSEO PARABIAGO

**IL TERRITORIO DOMANI**

- EXPO 2015
- NUOVO POLO FIERA MILANO-RHO
- NUOVO CENTRO DIREZIONALE FIERA MILANO-RHO
- CASCINA MERLATA
- DORSALE VERDE NORD
- PISTE CICLABILI
- PARCO DEI CINQUE COMUNI
- I PROGETTI ETVILLORESI PER EXPO 2015
- L'ALTO MILANESE PER EXPO 2015
- L'ECOMUSEO DEL PAESAGGIO DI PARABIAGO
- L'EXPO DIFFUSA E SOSTENIBILE
- I CORRIDOI ECOLOGICI DI CONNESSIONE TRA IL PARCO DEL ROCCOLO E I COMUNI DI RHO-PERO
- PROGETTO DI UNA GREENWAY PER LA RISCOPERTA DEL PAESAGGIO EXTRAURBANO NEL NO-OV MILANESE
- ITINERARIO DIDATTICO PER PROMUOVERE L'EDUCAZIONE AMBIENTALE IN UNA RINNOVATA FRUIZIONE DEL TERRITORIO
- GREENWAYS - PROPOSTA DI "VIA VERDE" LUNGO IL CANALE VILLORESI

- HOME PAGE
- VERSO L'EXPO 2015
- LA NOSTRA MISSIONE
- IL TERRITORIO OGGI
- IL TERRITORIO DOMANI
- MAPPA INTERATTIVA
- NOTIZIE
- FORUM
- LINK UTILI



**DESCRIZIONE:**

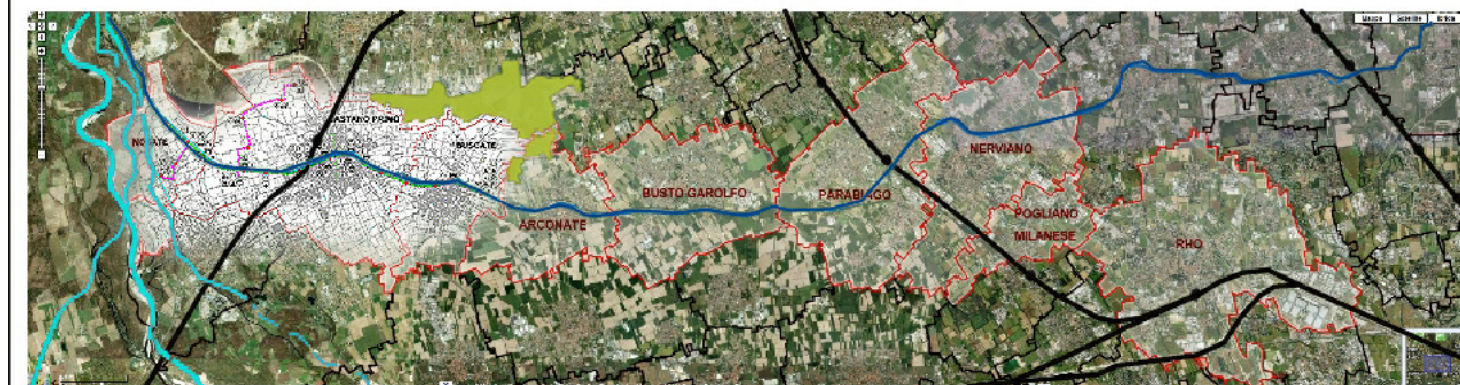
La "Mappa interattiva" rappresenta un'interessante integrazione di tutte le informazioni disponibili sul portale, dalle opportunità offerte dal territorio ai possibili scenari di domani proposti dai progetti.

In questa sezione l'utente ha la possibilità di creare un itinerario personalizzato selezionando una serie di opzioni costituite da tutte le voci raccolte dal "Territorio oggi", dai parchi alle cascine didattiche, dagli agriturismo alle piste ciclabili, o i percorsi a piedi, integrate con i progetti del "Territorio domani".

Il nostro ipotetico utente ha selezionato tra i suoi interessi: AZIENDA AGRICOLA GHIDINI, IL PARCO DEL ROCCOLO, OASI NATURALISTICA (IL PROGETTO ITINERARIO DIDATTICO PER PROMUOVERE L'EDUCAZIONE AMBIENTALE), LA CASCINA DIDATTICA "MURNEE" ED IL CANALE VILLORESI.

		POLITECNICO DI MILANO FACOLTA' DI ARCHITETTURA Campus Leonardo Anno Accademico 2011 - 2012	
TESI DI LAUREA		<b>LA VALORIZZAZIONE DEL TURISMO LOCALE NELL'ALTO MILANESE</b>	
REL.:	Prof.ssa M. V. Erba		
CO-REL.:	Arch. M. Di Marino		
STUDENTI:	Dragan Kaszkovic	matr.190377	
	Simona Michellini	matr.180962	
	Jelena Mihajlovic	matr.190379	
SCALA:	TITOLO:	TAV.	
DATA REDAZIONE:	LA MAPPA INTERATTIVA: ESEMPIO DI ITINERARIO		<b>8</b>
05/12/2011			





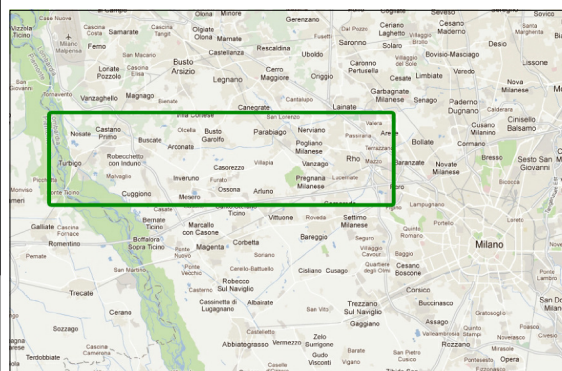
**IL TERRITORIO OGGI**

- PARCO TICINO
- PARCO DEL ROCCOLO
- PARCO DEI MULINI
- PARCO DELLE ROGGIE
- WWF VANZAGO
- PARCO DEL BASSO OLONA
- LE CAVE
- AMBITTI AGRICOLI
- FIUME TICINO
- CANALE VILLORESI
- FIUME OLONA
- FONTANILI DI RHO
- AUTOSTRADE
- Strade Provinciali principali
- Strade Provinciali secondarie
- Piste ciclabili esistenti
- Linee Ferroviarie
- Stazioni esistenti

**IL TERRITORIO DOMANI**

- CENTRI E NUCLEI STORICI
- CASCINE STORICHE E MULINI
- PALAZZI E VILLE D'INTERESSE STORICO
- CASCINE DIDATTICHE
- AZIENDE AGRICOLE E AGRITURISMI
- ECOMUSEO PARABIAGO
- EXPO 2015
- NUOVO POLO FIERA MILANO-RHO
- NUOVO CENTRO DIREZIONALE FIERA MILANO-RHO
- CASCINA MERLATA
- DORSALE VERDE NORD
- PISTE CICLABILI
- PARCO DEI CINQUE COMUNI
- I PROGETTI ETVILLORESI PER EXPO 2015
- L'ALTO MILANESE PER EXPO 2015
- L'ECOMUSEO DEL PAESAGGIO DI PARABIAGO
- L'EXPO DIFFUSA E SOSTENIBILE
- I CORRIDOI ECOLOGICI DI CONNESSIONE TRA IL PARCO DEL ROCCOLO E I COMUNI DI RHO-PERO
- PROGETTO DI UNA GREENWAY PER LA RISCOPERTA DEL PAESAGGIO EXTRAURBANO NEL NO-OV MILANESE
- ITINERARIO DIDATTICO PER PROMUOVERE L'EDUCAZIONE AMBIENTALE IN UNA RINNOVATA FRUIZIONE DEL TERRITORIO
- GREENWAYS - PROPOSTA DI "VIA VERDE" LUNGO IL CANALE VILLORESI

- HOME PAGE
- VERSO L'EXPO 2015
- LA NOSTRA MISSIONE
- IL TERRITORIO OGGI
- IL TERRITORIO DOMANI
- MAPPA INTERATTIVA
- NOTIZIE
- FORUM
- LINK UTILI



**DESCRIZIONE:**

La "Mappa interattiva" rappresenta un'interessante integrazione di tutte le informazioni disponibili sul portale, dalle opportunità offerte dal territorio ai possibili scenari di domani proposti dai progetti.

In questa sezione l'utente ha la possibilità di creare un itinerario personalizzato selezionando una serie di opzioni costituite da tutte le voci raccolte dal "Territorio oggi", dai parchi alle cascine didattiche, dagli agriturismo alle piste ciclabili, o i percorsi a piedi, integrate con i progetti del "Territorio domani".

Il nostro ipotetico utente ha selezionato tra i suoi interessi: IL PARCO DELLE ROGGIE, IL PROGETTO GREENWAYS - PROPOSTA DI "VIA VERDE", LE LINEE FERROVIARIE ED I FIUMI CHE SI TROVANO NELLA STESSA ZONA

POLITECNICO DI MILANO FACOLTA' DI ARCHITETTURA Campus Leonardo Anno Accademico 2011 - 2012		LA VALORIZZAZIONE DEL TURISMO LOCALE NELL'ALTO MILANESE	
		TESI DI LAUREA	
REL.:	Prof.ssa M. V. Erba		
CO-REL.:	Arch. M. Di Marino		
STUDENTI:	Dragan Kasikovic	matr.190377	
	Simona Michellini	matr.180962	
	Jelena Mihajlovic	matr.190379	
SCALA:	TITOLO:	TAV.	
DATA REDAZIONE:	LA MAPPA INTERATTIVA: ESEMPIO DI ITINERARIO		9
05/12/2011			