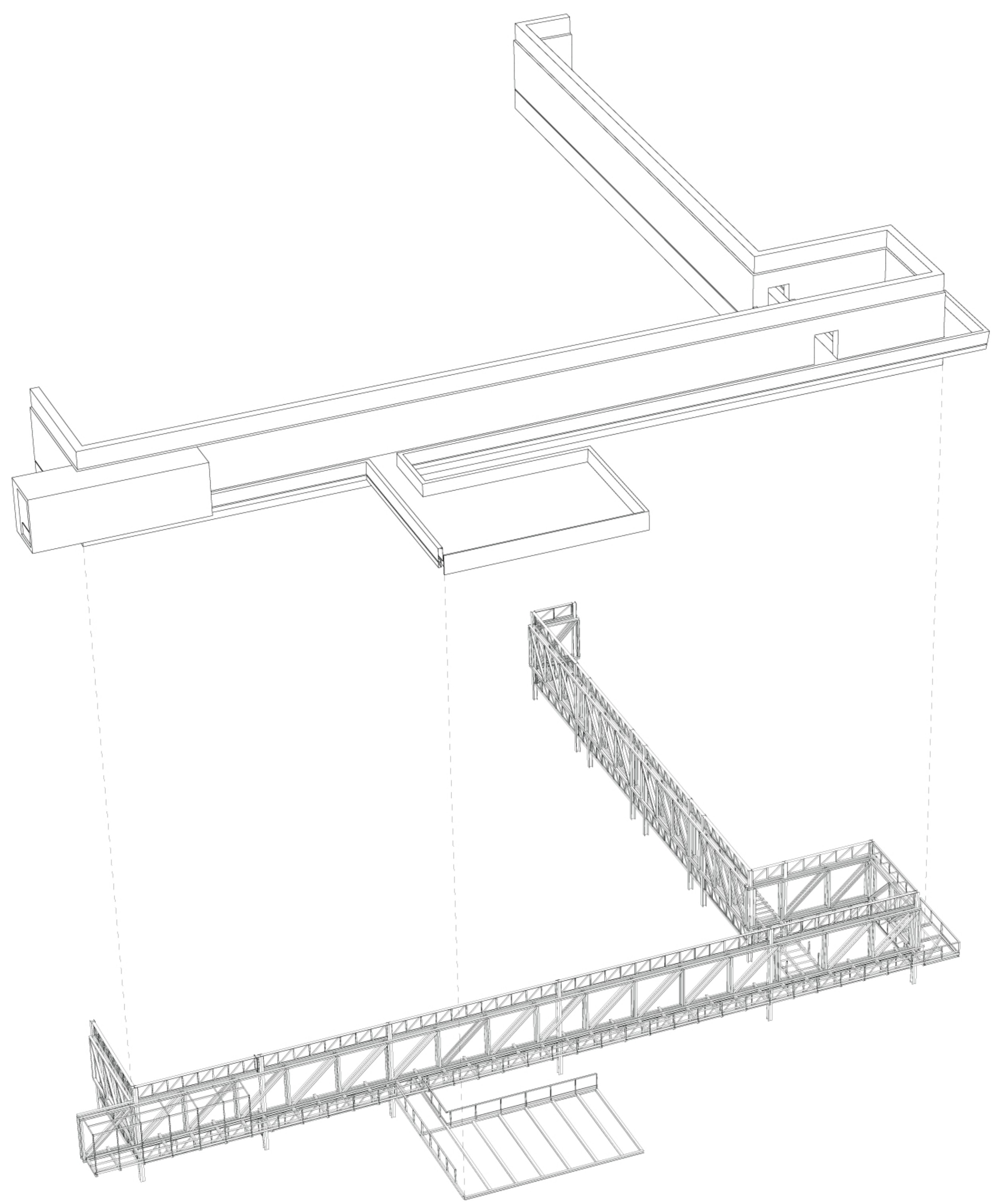
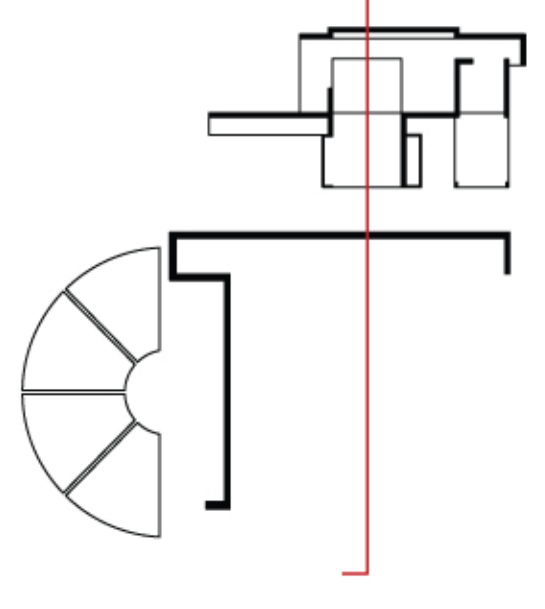


STRUTTURA

La logica progettuale è stata quella di realizzare un elemento continuo per riproporre l'altezza originaria della scena e del volume della *versurae*, oltre che di evidenziare il recinto del *porticus post scaenium*; il muro rivestito acciaio corten traduce questo intento. La struttura portante è costituita da tre travi rettilinee sovrapposte, quella centrale oltre a sostenere il muro ha la funzione di sorreggere la passerella che collega la cavea alla terrazza sulla copertura del museo. Alla struttura principale è fissata un'orditura secondaria costituita da profili cavi che sostengono le lamiere di rivestimento in acciaio corten. Il muro non appoggiandosi mai direttamente sulle sostruzioni del teatro, eccezione fatta per la parte d'angolo della *versurae*. La porzione sopra la scena è sostenuta da pilastri eretti nell'intercapedine esistente fra le due pareti che costituiscono il fronte scenico. L'altro lato della parete in corten, quello innalzato sul muro di bordo del portico, è retto invece da quattro portali che delineano i volumi del museo.



- ANGOLARE
100 X 100 mm sp 9 mm
- PROFILO CAVO
80 X 50 mm sp 5 mm
- PROFILO CAVO
80 X 50 mm sp 5 mm
- PROFILO CAVO
80 X 50 mm sp 5 mm
- PROFILO CAVO
30 X 30 mm sp 3 mm
- PROFILO CAVO
30 X 30 mm sp 3 mm
- HEA 200
- LAMIERA IN ACCIAIO CORTEN
sp 3/10
- PROFILO CAVO
100 X 30 mm sp 3 mm
- HEA 180
- PROFILO CAVO
100 X 30 mm sp 3 mm
- HEA 340
- HEA 200
- HEA 200
- ANGOLARE
100 X 100 mm sp 9 mm
- PROFILO CAVO
80 X 50 mm sp 5 mm
- PROFILO CAVO
80 X 50 mm sp 5 mm
- PROFILO CAVO
30 X 30 mm sp 3 mm



- PROFILO CAVO
100 X 50 mm sp 3 mm
- PROFILO CAVO
100 X 50 mm sp 3 mm
- ANGOLARE
100 X 50 mm sp 6 mm
- ILLUMINAZIONE NEON
- PROFILO a U
100 X 50 mm sp 3 mm
- PROFILO CAVO
80 X 80 mm sp 3 mm
- PROFILO CAVO
100 X 30 mm sp 3 mm

Politecnico di Milano
Facoltà di Architettura
Anno Accademico 2010-2011

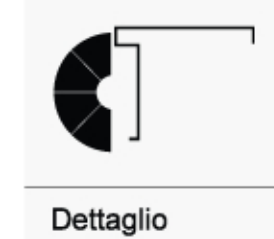
ITÀLICA, TEATRO ROMANO.
INTERVENTI DI MUSEALIZZAZIONE E VALORIZZAZIONE DELL'AREA ARCHEOLOGICA



Tesi di Laurea di:
Silvia Previtali
Raffaele Rota

Relatore:
Prof. Pier Federico Caliarì

Correlatori:
Prof. Francesco Leoni
Arch. Alessia Chiapperino
Arch. Paolo Conforti
Arch. Sara Ghirardini
Arch. Samuele Ossola



Dettaglio

Scala:
1:2000

Tavola n°: