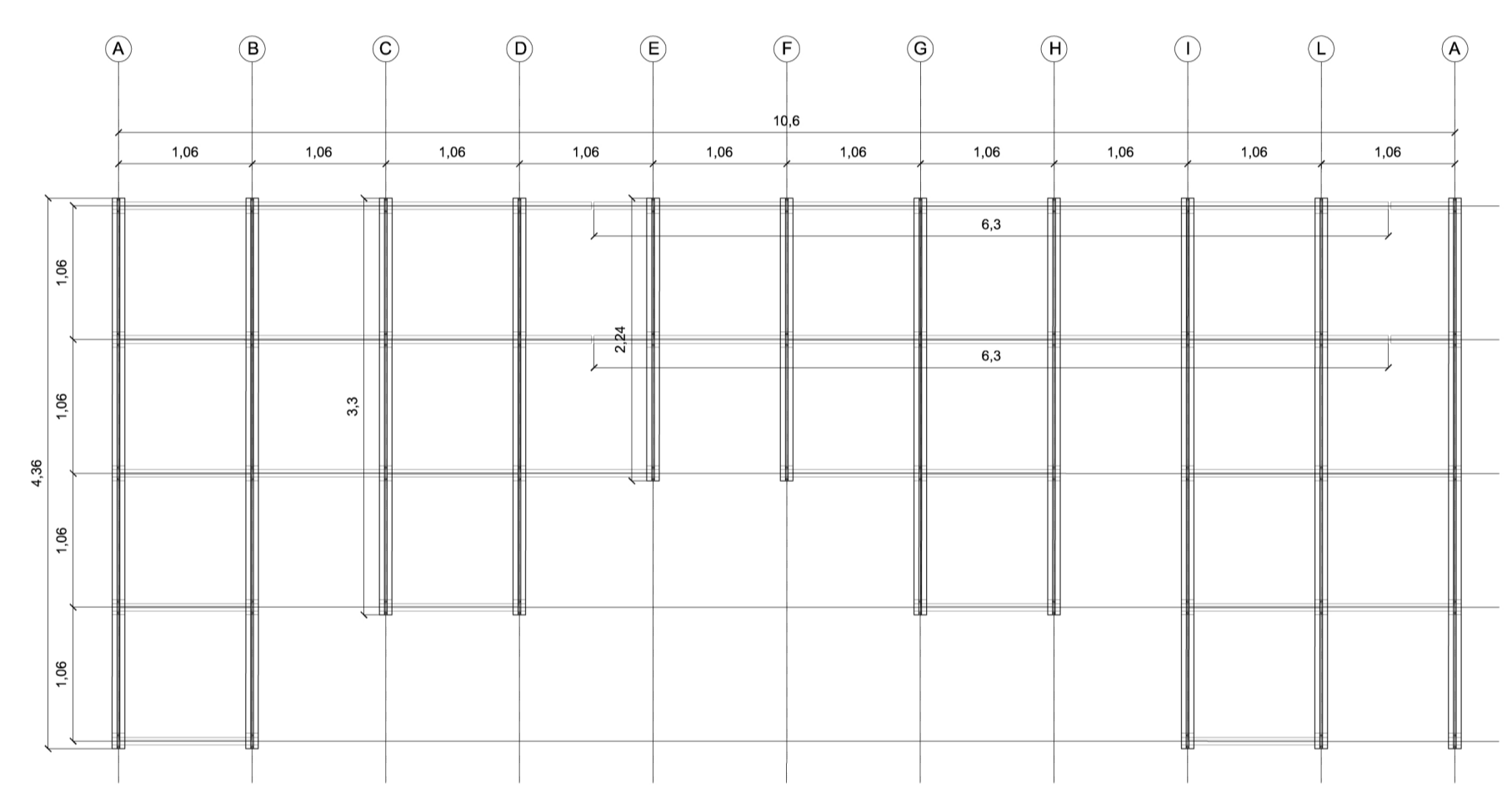
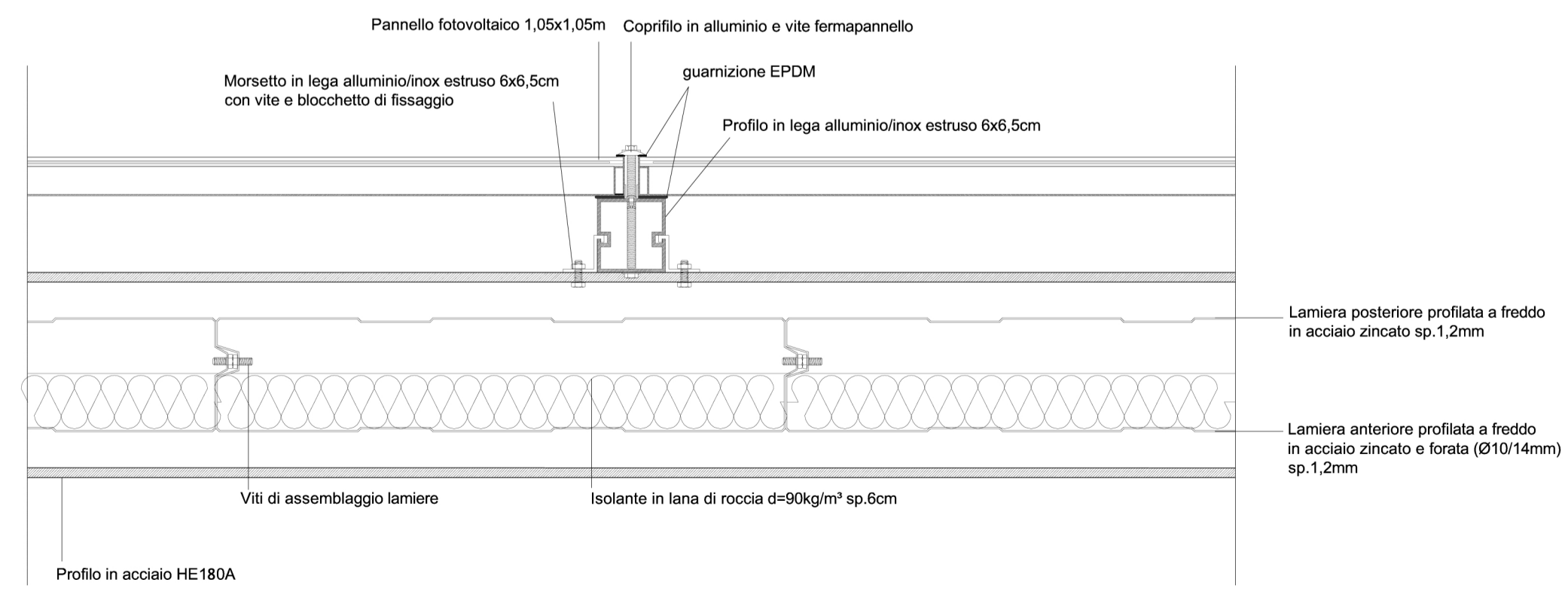


SEZIONE LONGITUDINALE IN RILEVATO Scala 1:200

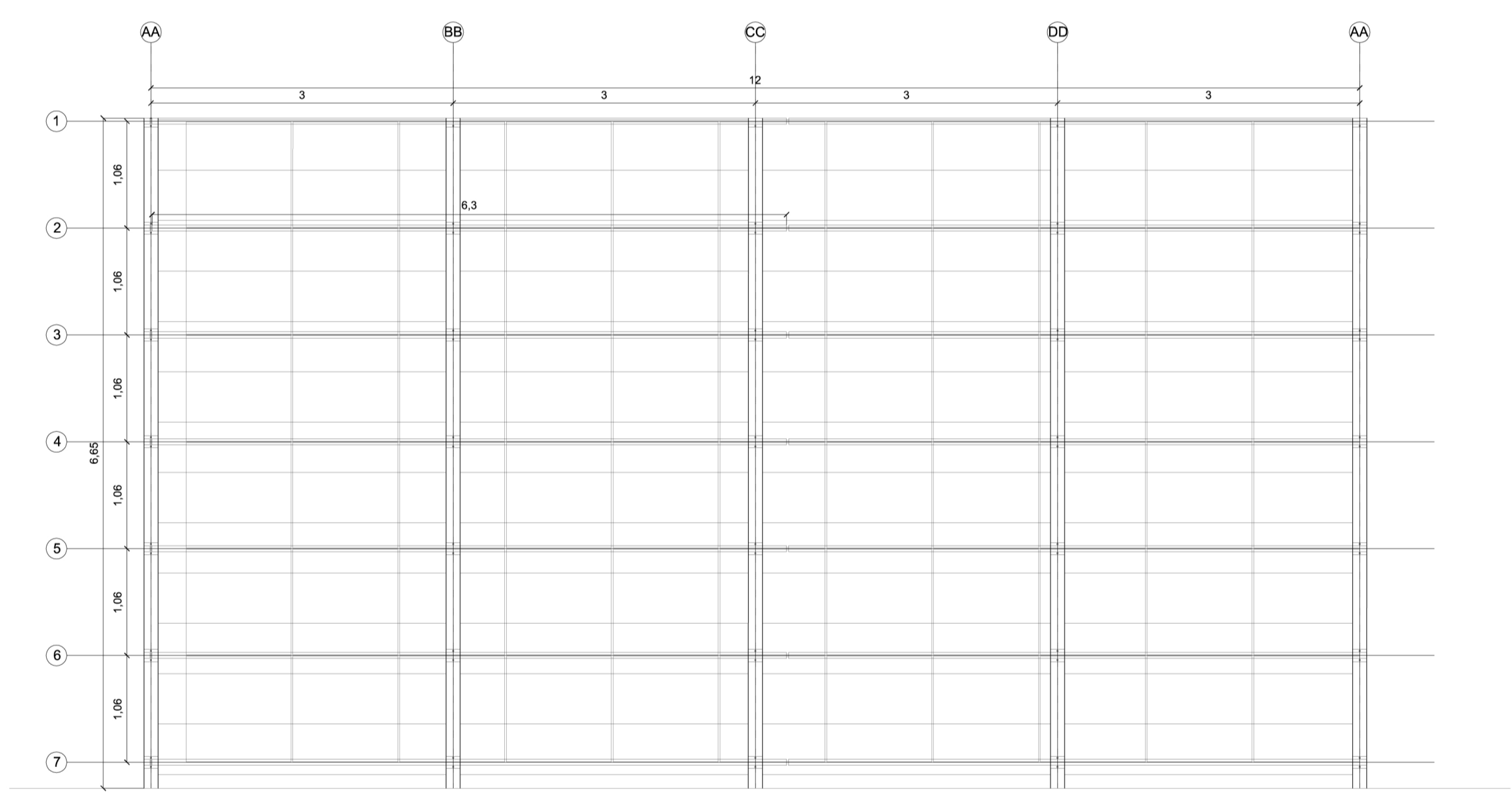
PROSPETTO A-A' Scala 1:200 (Modulo ripetibile per l'intera lunghezza)



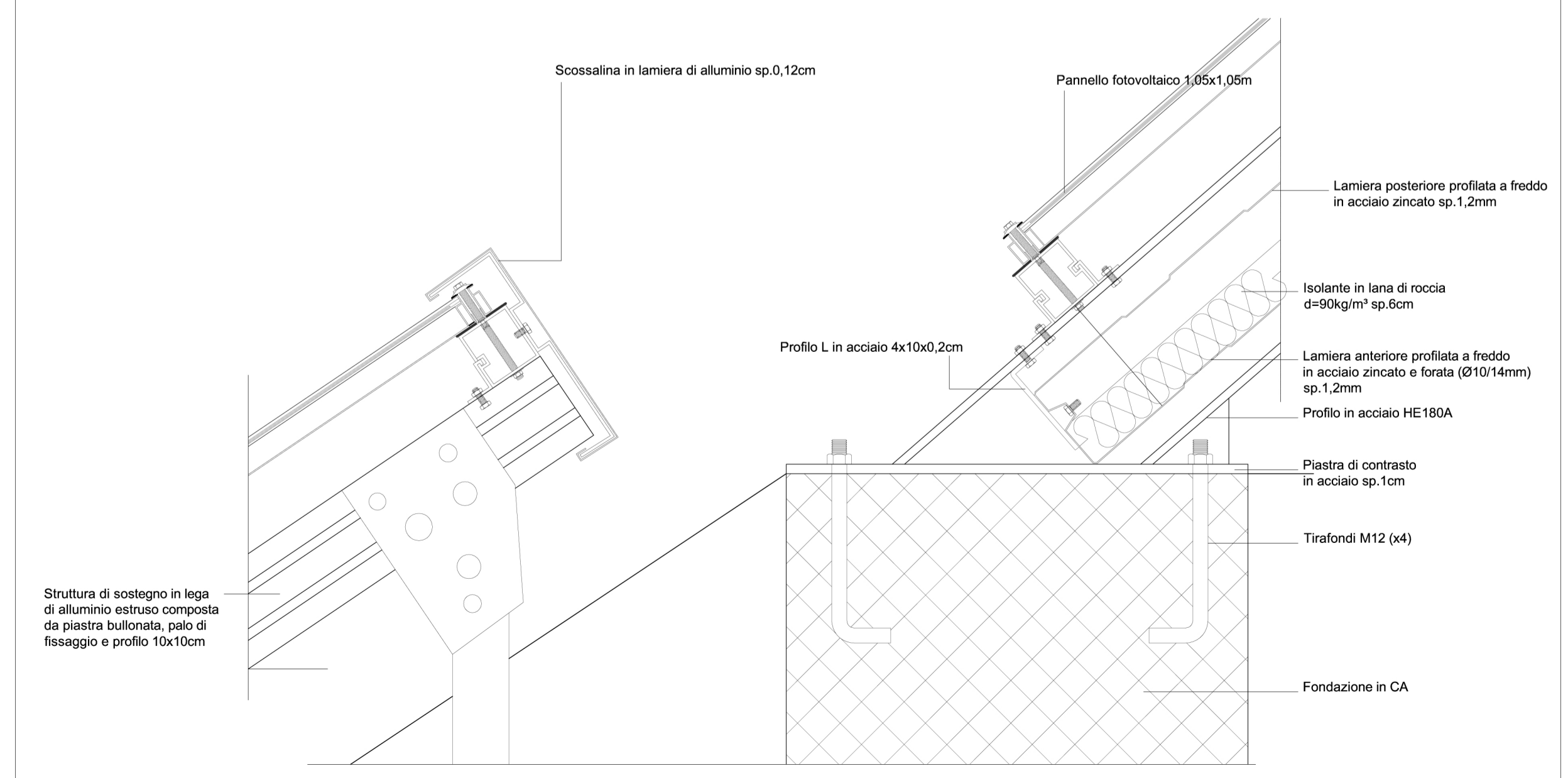
PARTICOLARE 1 Scala 1:5 - Sezione corrente



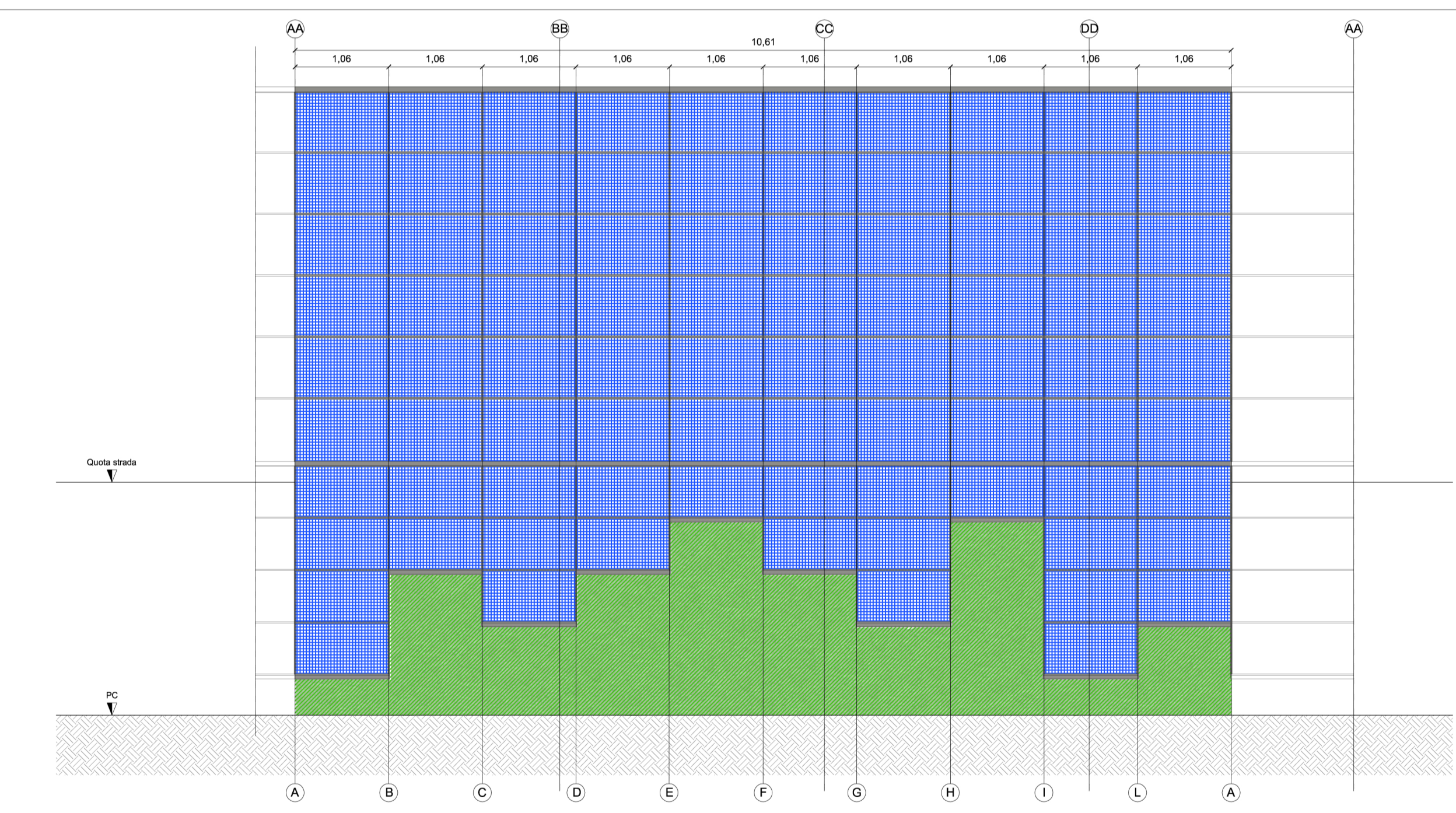
PROSPETTO B-B' Scala 1:200 (Modulo ripetibile per l'intera lunghezza)



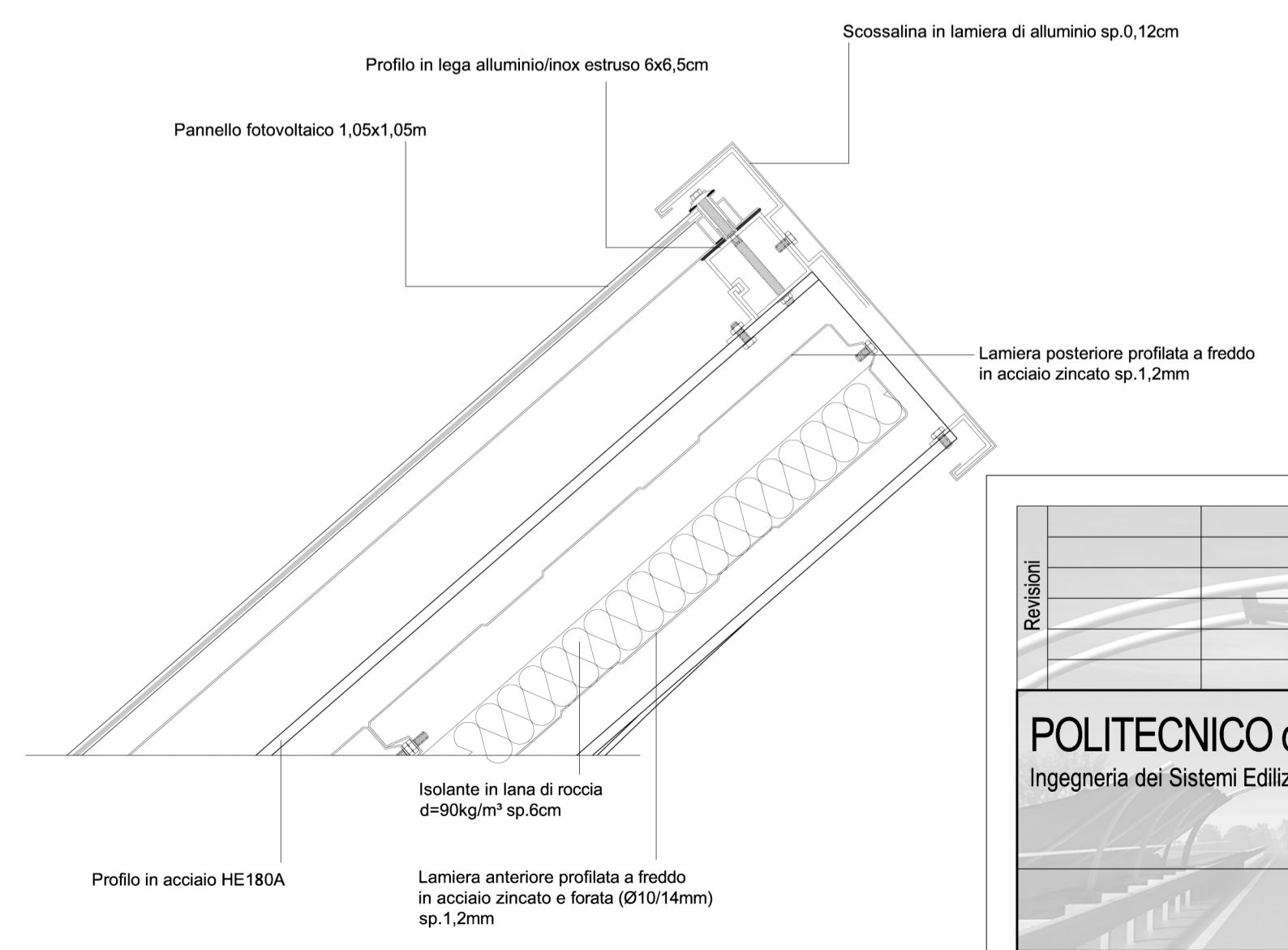
PARTICOLARE 2 Scala 1:5



PROSPETTO C-C' Scala 1:200 (Modulo ripetibile per l'intera lunghezza)



PARTICOLARE 3 Scala 1:5



**POLITECNICO di MILANO**  
 Ingegneria dei Sistemi Edilizi

Autostrade Sostenibili:  
 applicazione all'interconnessione  
 autostradale del sistema Pedemontano  
 con il raccordo autostradale diretto  
 Brescia-Milano (PB)

Laureando:  
 Ermanno Serra  
 Relatore:  
 Enrico de Angelis

**PROGETTO STRADA VERDE**

Oggetto: **BARRIERE ACUSTICHE CON FOTOVOLTAICO INTEGRATO**

Scala: 1:200 ; 1:5

AA

4

2010/2011