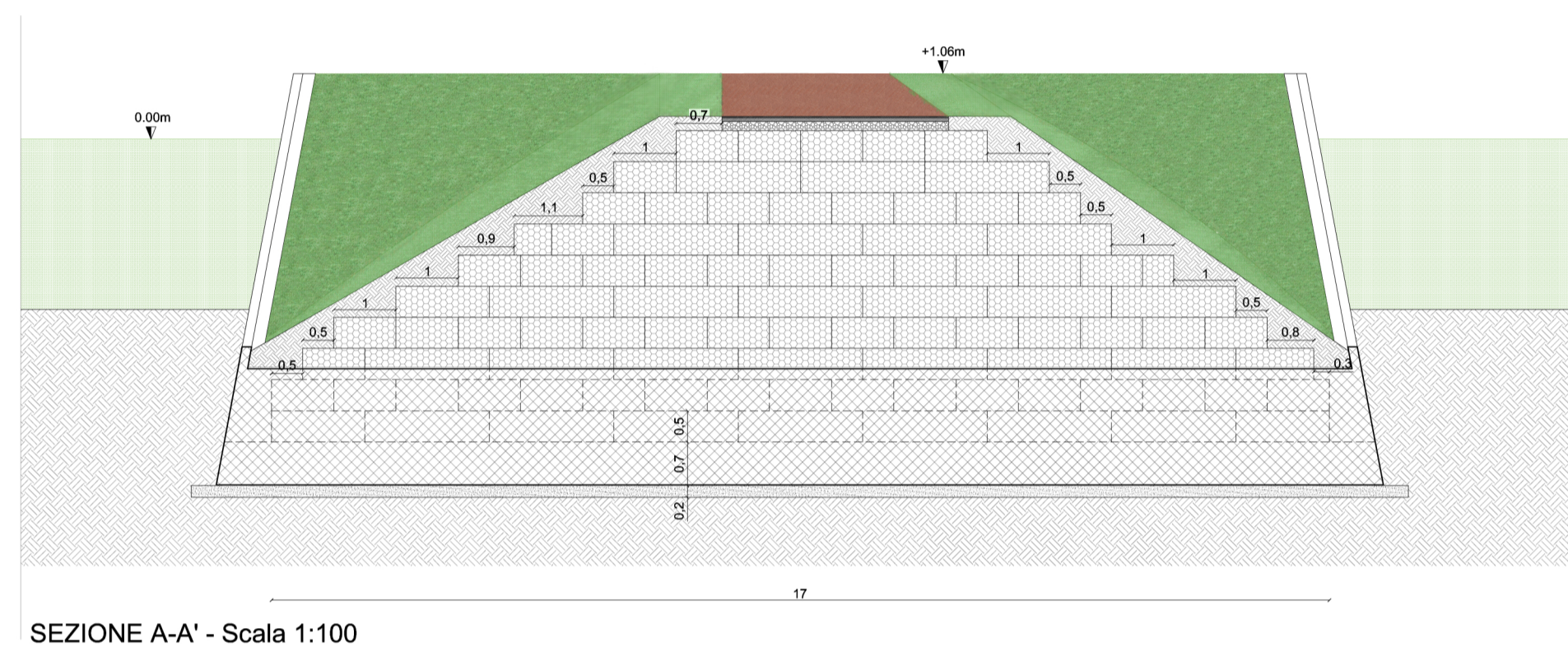
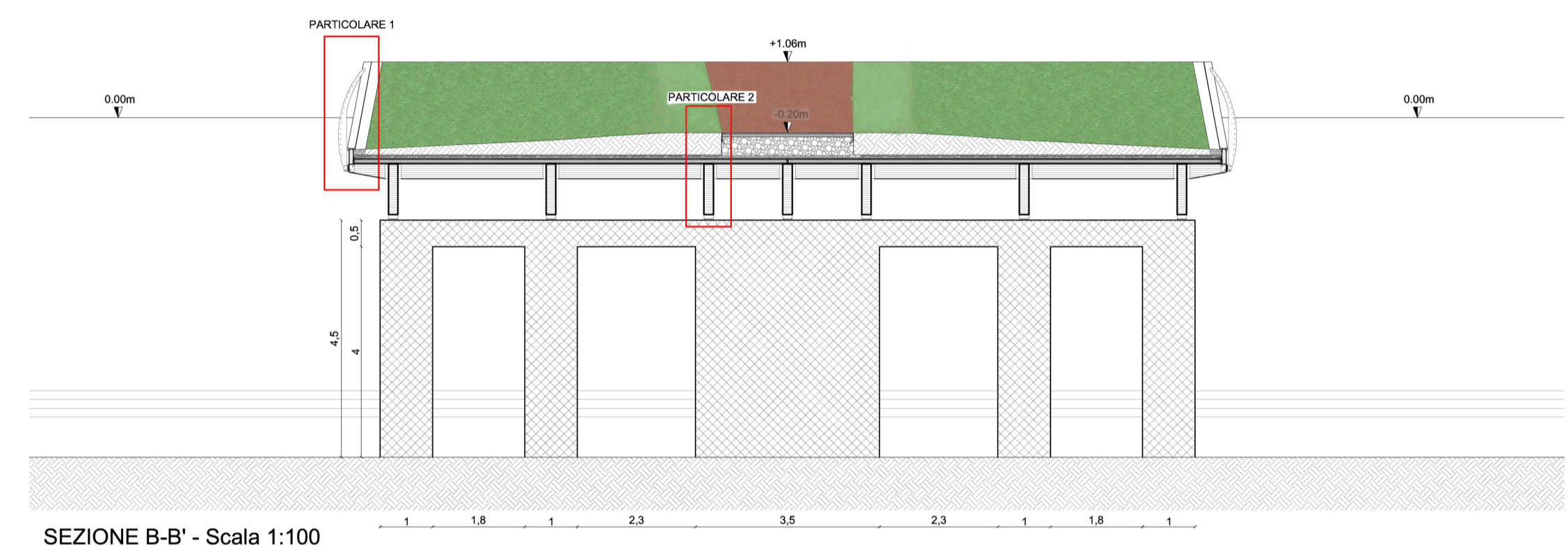


SEZIONE LONGITUDINALE - Scala 1:100

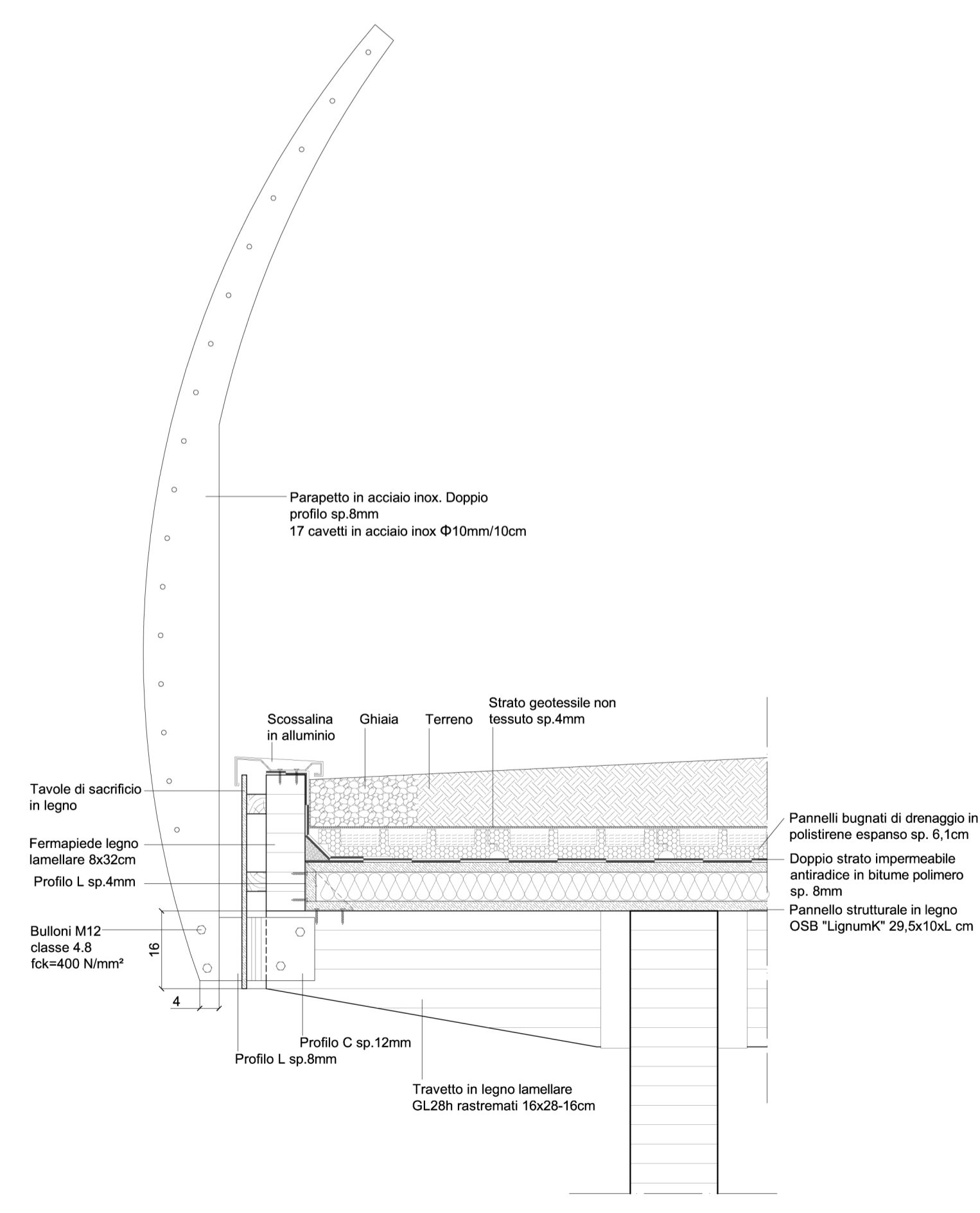


SEZIONE A-A' - Scala 1:100

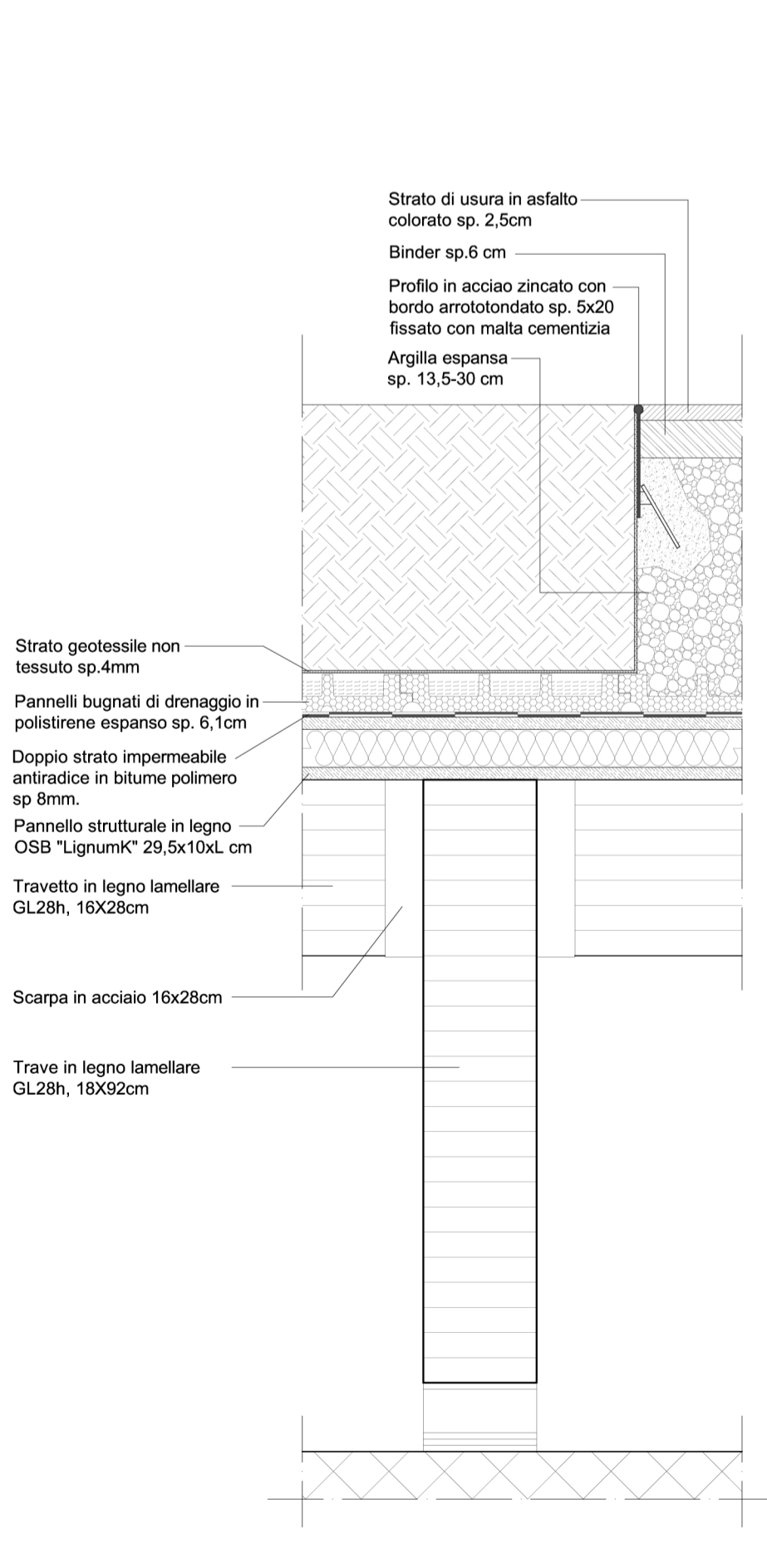


SEZIONE B-B' - Scala 1:100

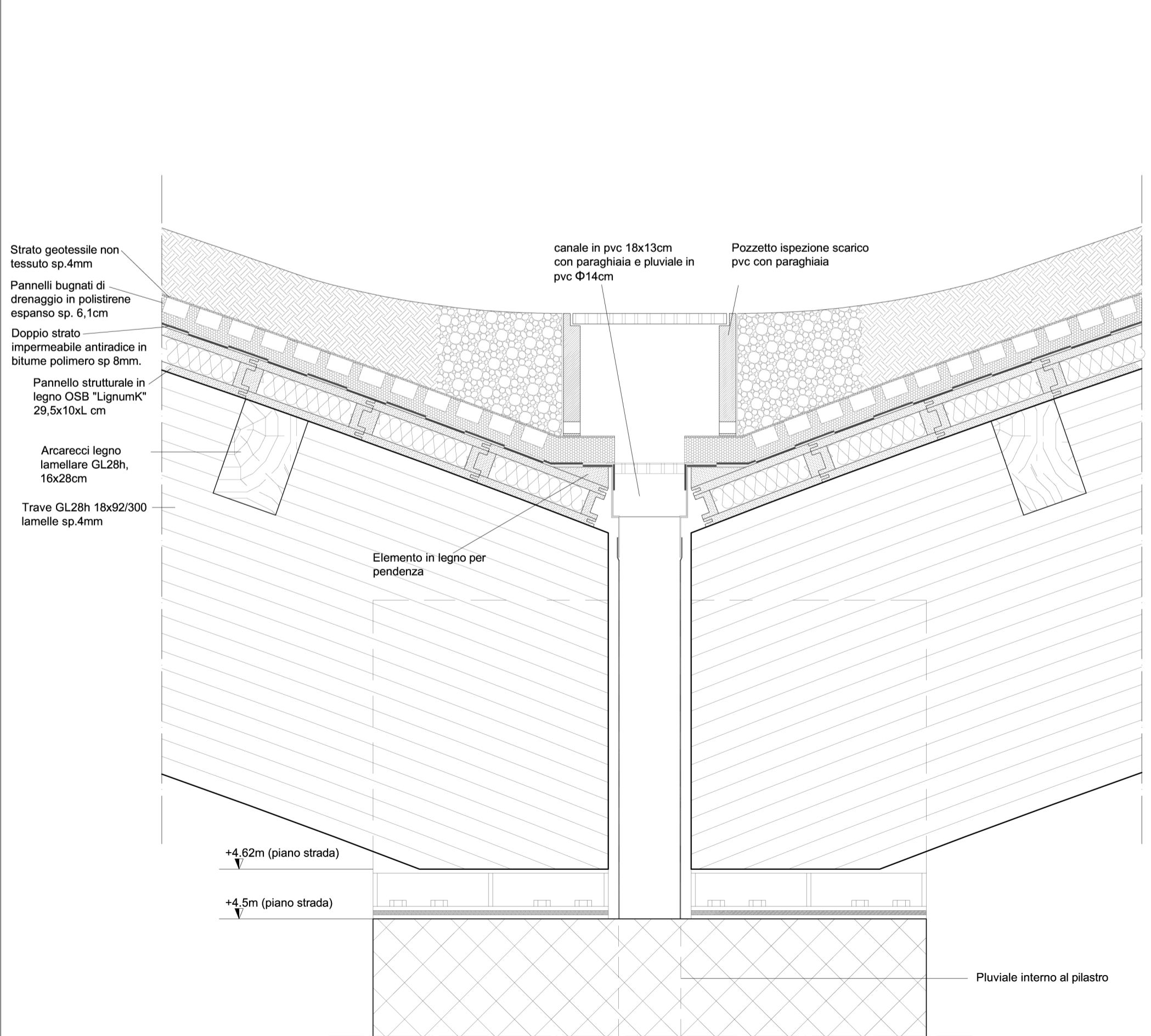
PARTICOLARE 1 - Scala 1:10



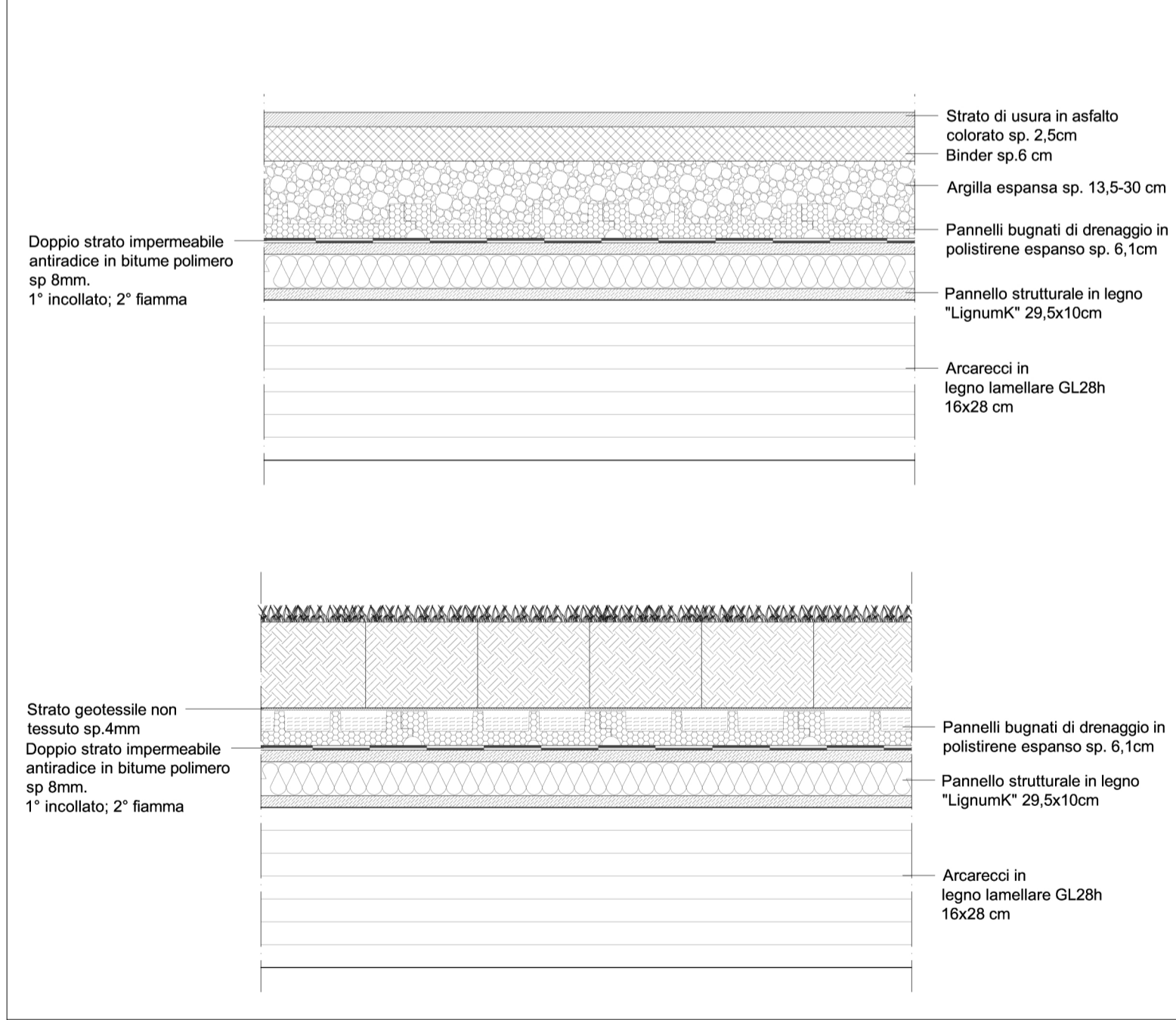
PARTICOLARE 2 - Scala 1:10



PARTICOLARE 3 - Scala 1:10



SEZIONI CORRENTI - PISTA CICLOPEDONALE, VERDE - Scala 1:10



**POLITECNICO di MILANO**  
 Ingegneria dei Sistemi Edilizi

Autostrade Sostenibili:  
 applicazione all'interconnessione  
 autostradale del sistema Pedemontano  
 con il raccordo autostradale diretto  
 Brescia-Milano (PB)

Laureando:  
 Ermanno Serra  
 Relatore:  
 Enrico de Angelis

**PROGETTO STRADA VERDE**

Oggetto: PONTE CICLOPEDONALE, SEZIONI E PARTICOLARI  
 Tavola: **6**  
 Scala: 1:100; 1:10  
 A.A. 2010/2011