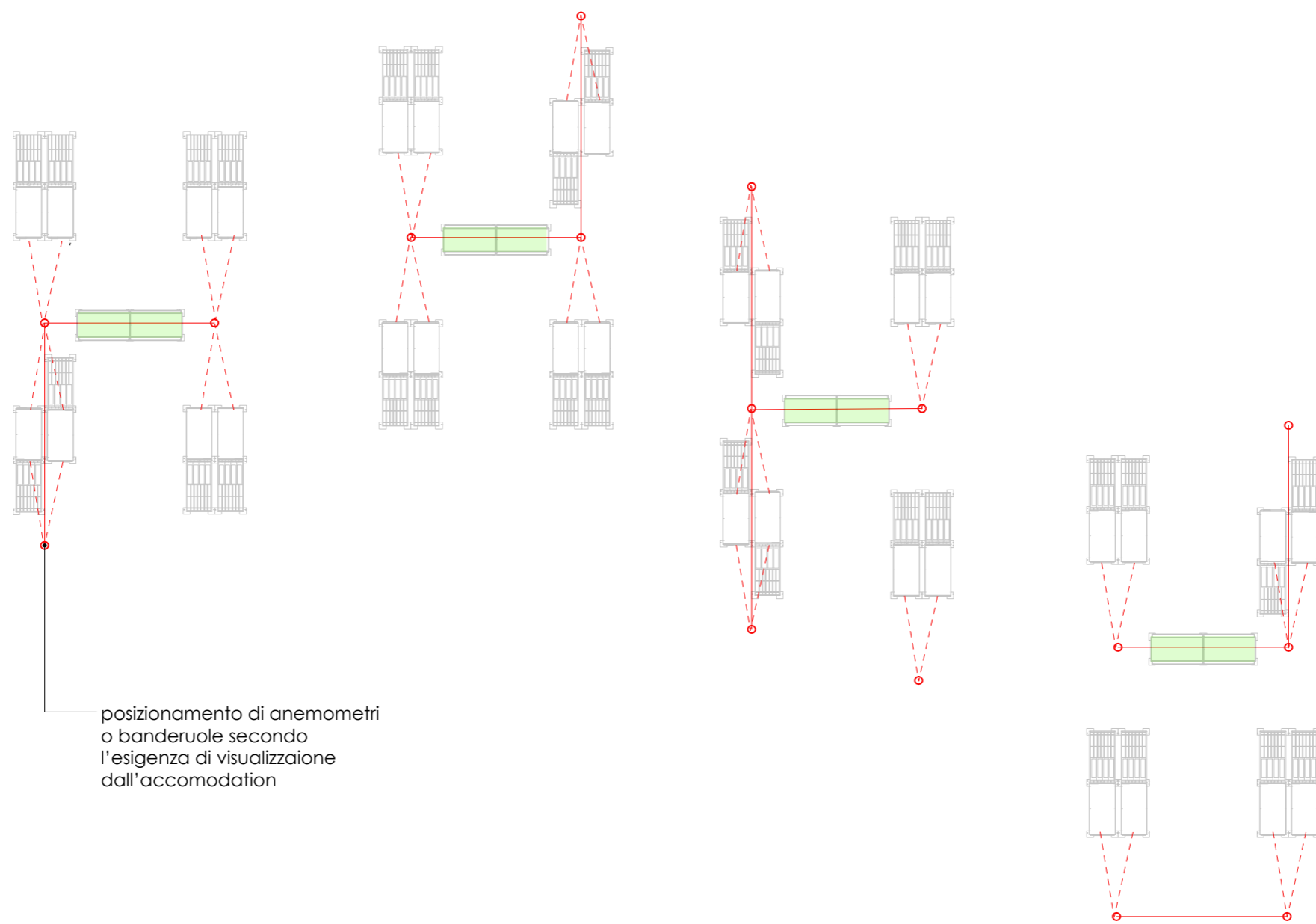
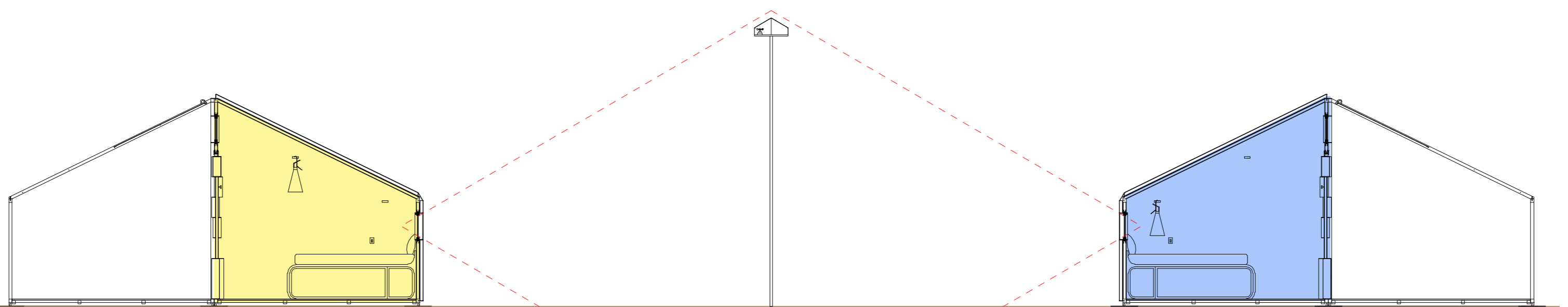


Pianta campeggio, posizionamento anemometri

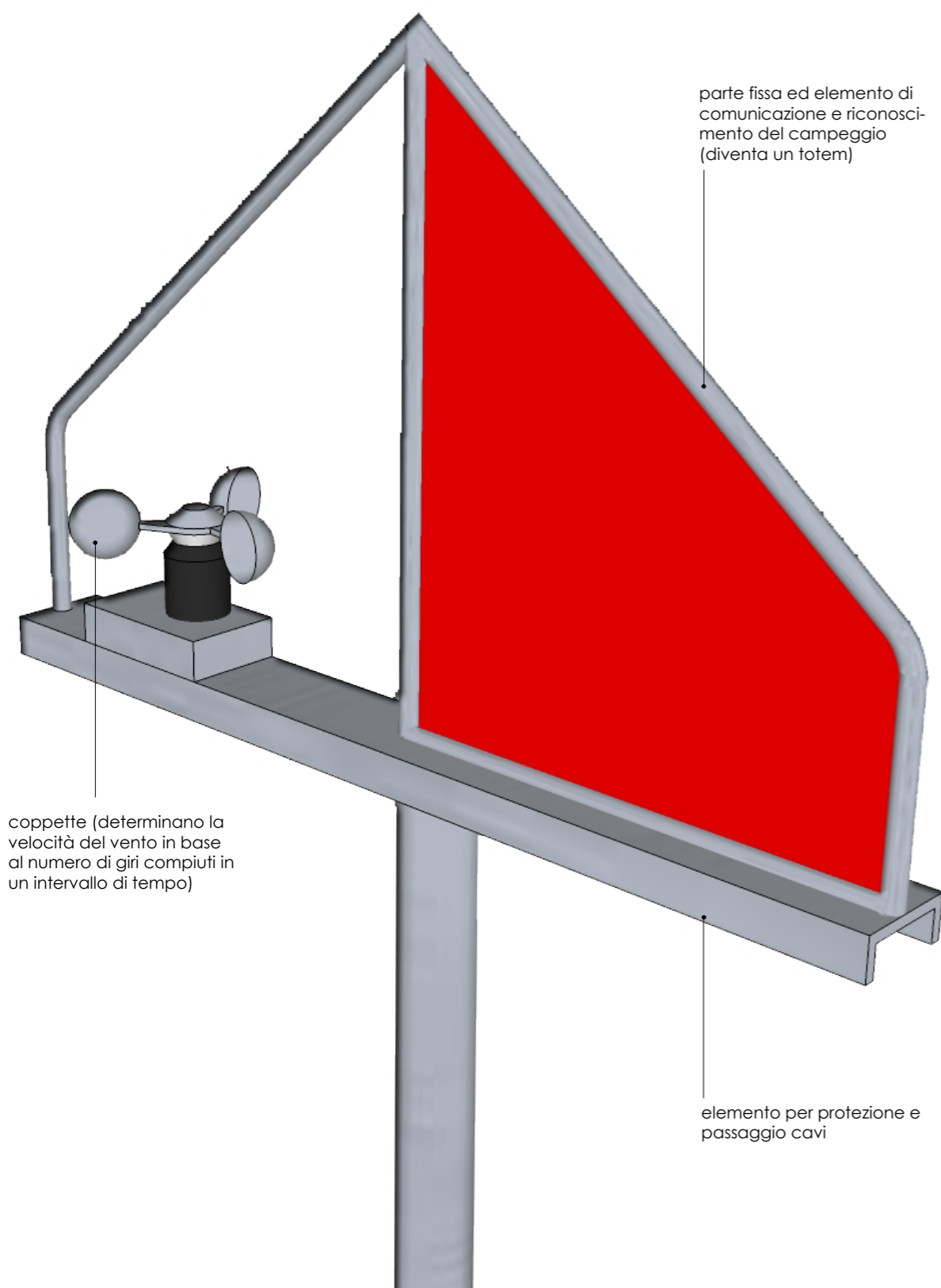


posizionamento di anemometri o banderuole secondo l'esigenza di visualizzazione dall'accommodation



Angolo di visualizzazione dall'accommodation

10



coppette (determinano la velocità del vento in base al numero di giri compiuti in un intervallo di tempo)

parte fissa ed elemento di comunicazione e riconoscimento del campeggio (diventa un totem)

elemento per protezione e passaggio cavi

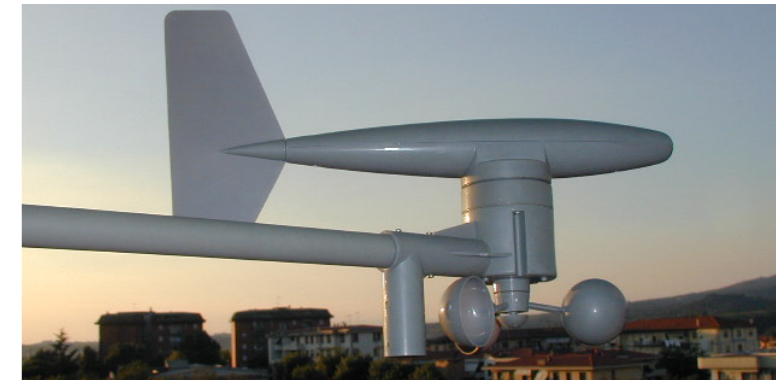


Prospetti anemometro
Scala 1:20

Anemometro a coppette e banderuola



Anemometro a coppette e banderuola



Anemometro a coppette



Anemometro a coppette in un campo



Vista elemento sommitale anemometro