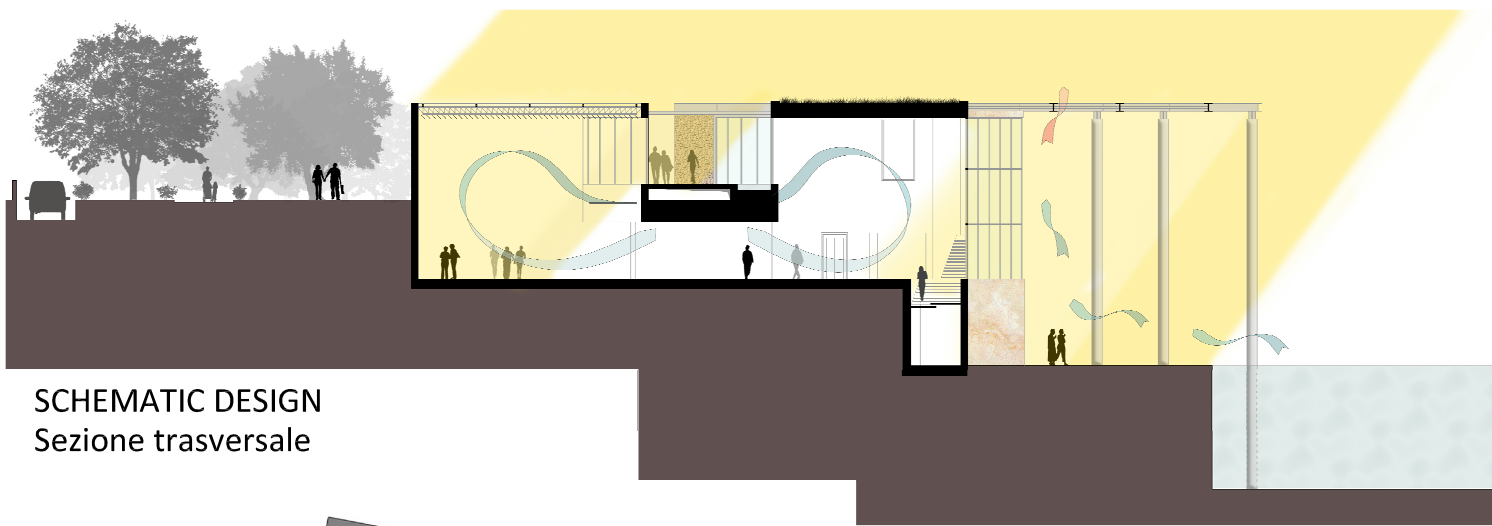


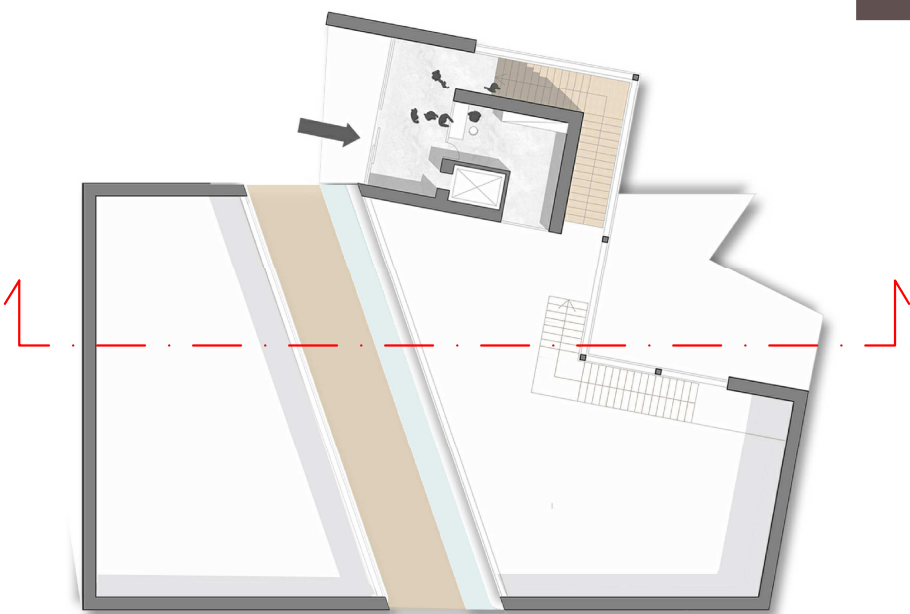
IL MUSEO

Sulla sinistra una vista tridimensionale del museo; in basso le balze della cava esposte, sulle quali sorgerà l'edificio



SCHEMATIC DESIGN
Sezione trasversale

Come si osserva nelle piante, al piano terra il museo ospita solo la biglietteria, alla quale si accede dal percorso in legno. Entrato, il visitatore raggiunge il piano inferiore percorrendo una scala panoramica che si affaccia sulla cava e sul panorama a est. Il piano interrato si configura come un grande spazio espositivo. Unico punto fisso sono i due setti portanti che reggono il camminamento soprastante. Da una seconda rampa di scale è possibile scendere di un ulteriore livello e raggiungere una terrazza esterna a quota -8,4 metri, che si affaccia direttamente sull'acqua.



Piano Terra - Biglietteria
+0,00

Alle grandi superfici vetrate si contrappongono le massicce superfici con finitura in marmo e gabion wall.

Il basamento dell'edificio ha una finitura in lastre di marmo rosa, la parte alta invece ha un rivestimento in gabion wall. Viene quindi riproposto lo stesso contrasto che si osserva nelle cave di marmo: da un lato superfici piane tagliate con il filo diamantato, dall'altro cumuli di massi, detriti e frammenti di roccia.

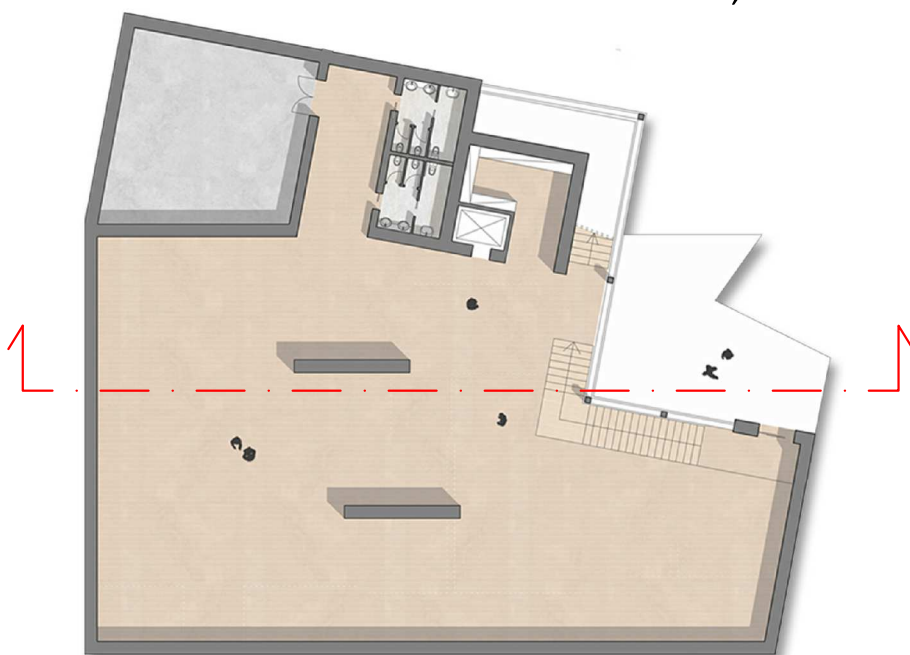
La parete vetrata che si affaccia sulla cava è invece realizzata con una struttura montanti - traversi, che riprendono il ritmo delle travi di copertura che sporgono dall'edificio e reggono il peso del pergolato metallico a protezione della terrazza esterna poggiandosi su tre grossi pilastri cilindrici in acciaio.

L'orditura di travi metalliche viene percepita non solo dall'esterno, ma anche dall'interno del museo, caratterizzato da una copertura trasparente multistrato, opportunamente protetta con sistemi di oscuramento regolabili.

Come si osserva in sezione o nel masterplan, le superfici trasparenti costituiscono una grossa percentuale di copertura del museo, che si contrappone alla piccola area in corrispondenza della reception realizzata con la medesima stratigrafia di tetto verde che verrà sfruttata su tutti gli altri edifici.

Ovviamente avere grandi superfici trasparenti in uno spazio espositivo comporta sia vantaggi che svantaggi: l'obiettivo è riuscire ad ottenere un'illuminazione naturale diffusa sufficientemente intensa da poter permettere, a seconda di ciò che verrà esposto, di soddisfare le esigenze dell'utenza, evitando sgradevoli fenomeni di abbagliamento od elevata intensità luminosa.

L'ipotesi di una copertura vetrata, presa in considerazione nelle prime fasi di progetto, è stato in seguito abbandonata per motivi energetici ed architettonici. La copertura vetrata toglie importanza alle facciate vetrate rivolte verso il percorso e verso la cava, mentre i costi energetici ed economici per raffrescare un volume con così tante superfici trasparenti risultano insostenibili.



Piano Interrato - Spazio espositivo
-4,00

FUNZIONI E SUPERFICI

Reception	29	m ²
Spazi espositivi	700	m ²
Guardaroba	30	m ²
Servizi	35	m ²
Magazzino	100	m ²
Terrazza esterna	93	m ²

