

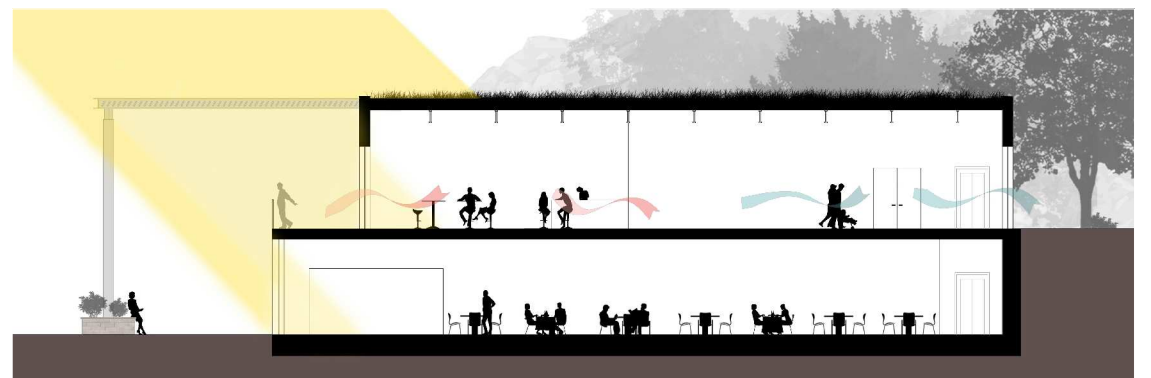


IL RISTORANTE

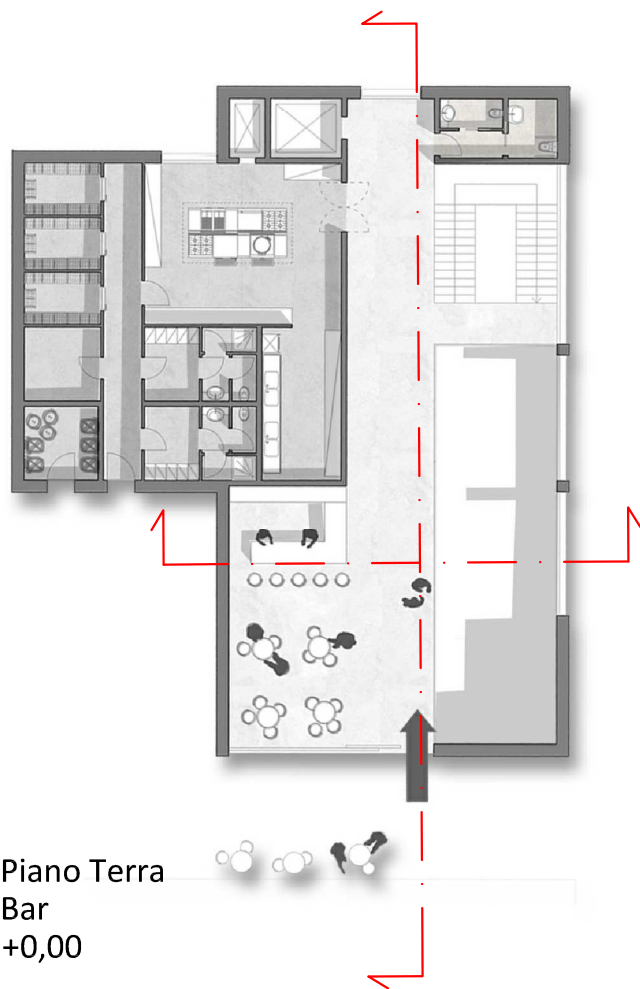
Sulla sinistra una vista tridimensionale del ristorante e della balza sulla quale si affaccia; in basso la parte del sito dove sorgerà.



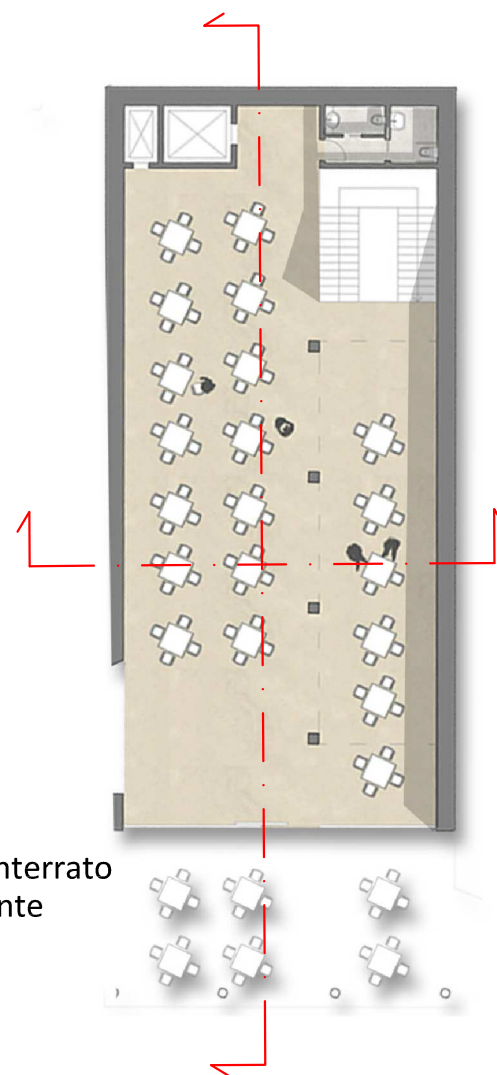
SCHEMATIC DESIGN: Sezione trasversale



SCHEMATIC DESIGN: Sezione longitudinale



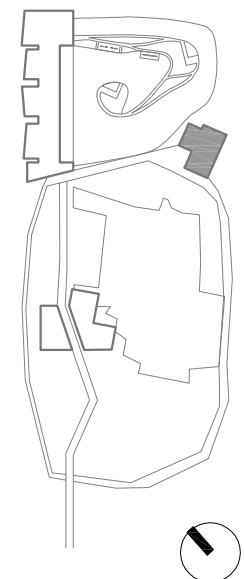
Piano Terra
Bar
+0,00



Piano Interrato
Ristorante
-4,00

FUNZIONI E SUPERFICI

Spogliatoi staff	25	m ²
Cucina	100	m ²
Bar	80	m ²
Ristorante coperto	280	m ²
Ristorante all'aperto	90	m ²



L'edificio si innesta sul percorso circolare che abbraccia la cava e si affaccia direttamente sulla balza naturale a quota -4 m. Il piano superiore accoglie il bar, facilmente raggiungibile da coloro che vivono il parco, e la grande cucina, attrezzata con spogliatoi e docce dato che il ristorante dovrà soddisfare le esigenze dell'utenza di hotel, SPA e parco.

Al piano inferiore trova spazio il ristorante, che come un cannocchiale punta direttamente sulla cava, verso la quale presenta l'unico affaccio a fronte di tre lati ciechi. Più di metà della superficie del ristorante è a doppia altezza, in modo da poter essere illuminata grazie alle grandi vetrate del piano superiore, che oltre ad illuminare il bar riversano una gran quantità di luce alla sala da pranzo interrata.

Per quanto riguarda le tecnologie, l'approccio utilizzato è in linea con gli altri edifici: il corpo principale ha il basamento in lastre di marmo e il resto delle facciate in gabion wall, la copertura è un tetto verde, e il pergolato sporgente sulla balza della cava è realizzato in elementi metallici, sostenuti da quattro grossi pilastri in acciaio.

La cucina, considerata come volume addossato al corpo principale, ha le pareti finite in intonaco bianco e la copertura è costituita da un semplice strato impermeabilizzante zavorrato con ghiaia.