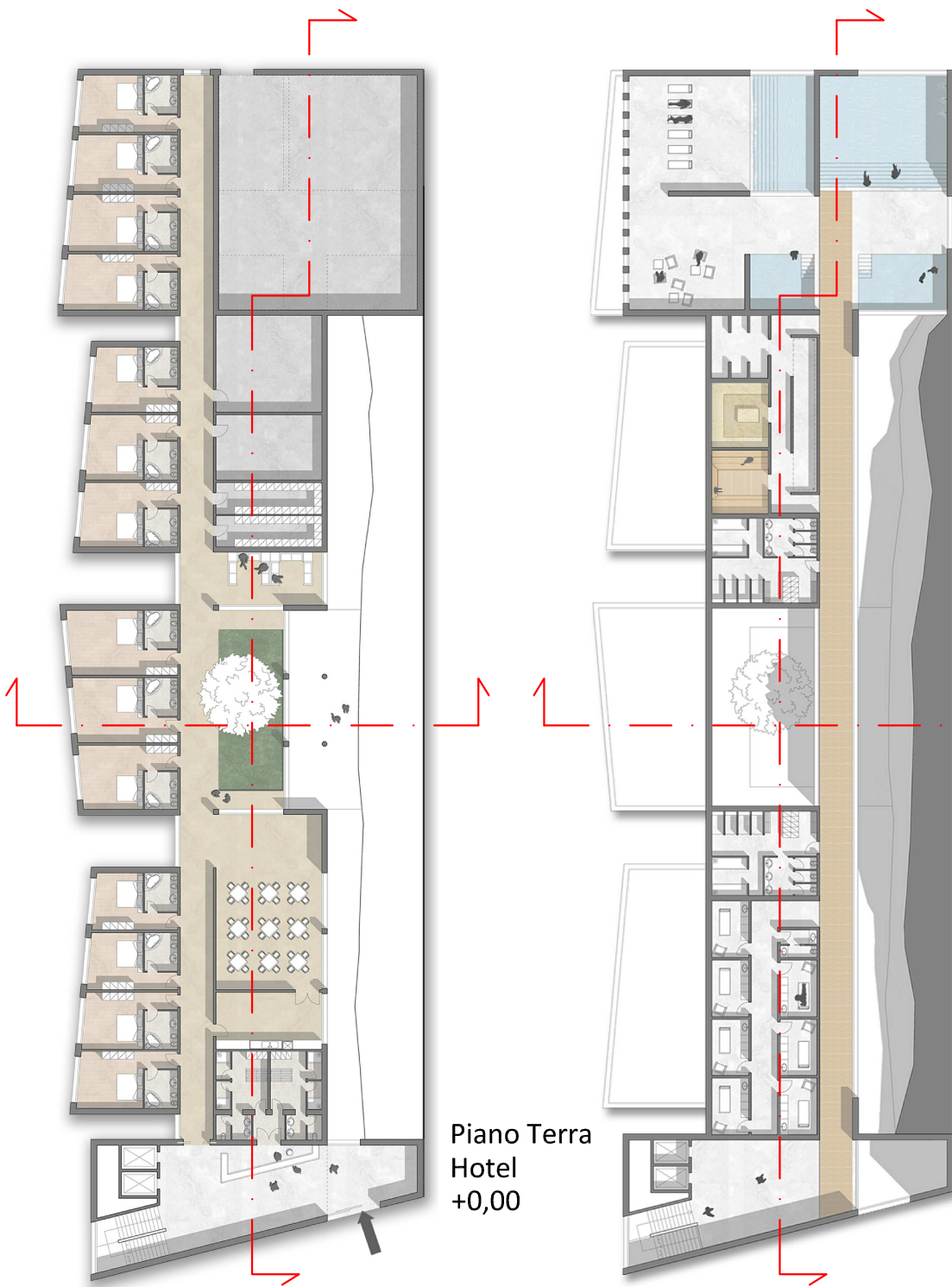




## L'HOTEL

Sulla sinistra una vista tridimensionale dell'ingresso dell'hotel; in basso la parte nord del sito di progetto dove dovrebbe sorgere.



Piano Terra  
Hotel  
+0,00

Piano Primo  
SPA  
+3,85

### FUNZIONI E SUPERFICI Hotel

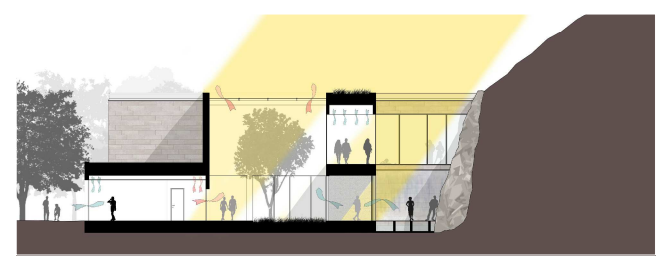
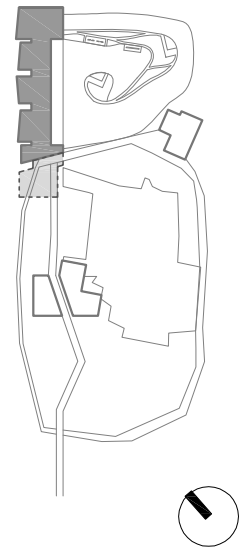
Reception	90	m <sup>2</sup>
Cucina	35	m <sup>2</sup>
Sala colazioni	100	m <sup>2</sup>
Giardino interno	115	m <sup>2</sup>
Zone relax	33	m <sup>2</sup>
Stanze	520	m <sup>2</sup>
Magazzino	140	m <sup>2</sup>
Patio esterno	150	m <sup>2</sup>

### FUNZIONI E SUPERFICI Fitness

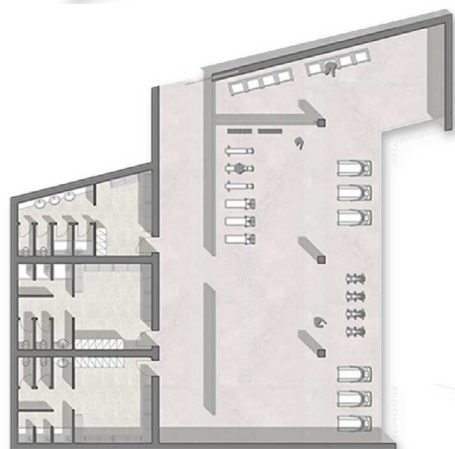
Spogliatoi staff	30	m <sup>2</sup>
Spogliatoi uomini	38	m <sup>2</sup>
Spogliatoi donne	38	m <sup>2</sup>
Area palestra	170	m <sup>2</sup>
Area relax	50	m <sup>2</sup>

### FUNZIONI E SUPERFICI SPA

Spogliatoi staff	54	m <sup>2</sup>
Spogliatoi uomini	52	m <sup>2</sup>
Spogliatoi donne	52	m <sup>2</sup>
Massaggi	150	m <sup>2</sup>
Sauna finlandese	21	m <sup>2</sup>
Bagno turco	21	m <sup>2</sup>
Doccia scozzese	21	m <sup>2</sup>
Area relax	80	m <sup>2</sup>
Area tisane	50	m <sup>2</sup>
Piscine interne	200	m <sup>2</sup>
Piscine esterne	50	m <sup>2</sup>



SCHMATIC DESIGN: Sezione trasversale



Piano Interrato - Fitness  
-4,00



SCHMATIC DESIGN: Sezione longitudinale