

Legenda

- Sistema del Verde**
- Percorsi lungo il corso del Lambro
 - Vedute agricole lungo il corso del Lambro
 - Vedute agricole lungo il corso del Naviglio
 - Percorsi
 - Vedute agricole
 - Fiume Lambro
 - Canale Merisetta
 - Sistema idrico
- Infrastrutture**
- Ferrovia
 - Autostrada
 - Tangenziale
 - Metropolitana
 - Strada
 - Stazione
- Caserie e Mulini**
- Piano Pavese-Masera
 - Piano Sesto

- Caserie e Mulini**
- 1 Cas. CA Bianca
 - 2 Cas. CA Bianca
 - 3 Cas. Torrazza
 - 4 Cas. Bragaglia
 - 5 Cas. Feltrina
 - 6 Cas. Feltrina
 - 7 Cas. Feltrina
 - 8 Cas. Feltrina
 - 9 Cas. Feltrina
 - 10 Cas. Feltrina
 - 11 Cas. Feltrina
 - 12 Cas. Feltrina
 - 13 Cas. Feltrina
 - 14 Cas. Feltrina
 - 15 Cas. Feltrina
 - 16 Cas. Feltrina
 - 17 Cas. Feltrina
 - 18 Cas. Feltrina
 - 19 Cas. Feltrina
 - 20 Cas. Feltrina
 - 21 Cas. Feltrina
 - 22 Cas. Feltrina
 - 23 Cas. Feltrina
 - 24 Cas. Feltrina
 - 25 Cas. Feltrina
 - 26 Cas. Feltrina
 - 27 Cas. Feltrina
 - 28 Cas. Feltrina
 - 29 Cas. Feltrina
 - 30 Cas. Feltrina
 - 31 Cas. Feltrina
 - 32 Cas. Feltrina
 - 33 Cas. Feltrina
 - 34 Cas. Feltrina
 - 35 Cas. Feltrina
 - 36 Cas. Feltrina
 - 37 Cas. Feltrina
 - 38 Cas. Feltrina
 - 39 Cas. Feltrina
 - 40 Cas. Feltrina

- Campi sportivi**
- 1* Centro sportivo Pavini
 - 2* Centro sportivo Pavini
 - 3* Centro sportivo Pavini
 - 4* Centro sportivo Pavini
 - 5* Centro sportivo Pavini
 - 6* Centro sportivo Pavini
 - 7* Centro sportivo Pavini
 - 8* Centro sportivo Pavini
 - 9* Centro sportivo Pavini
 - 10* Centro sportivo Pavini
 - 11* Centro sportivo Pavini
 - 12* Centro sportivo Pavini
 - 13* Centro sportivo Pavini

ANALISI TERRITORIALE
SCALA 1:10000

- Legenda**
- Sistema del Verde**
- Verde
 - Anello verde
 - Verde agricolo lungo il corso del Lambro
 - Progetto di Piero Bocconi per l'anello verde
 - Fiume Lambro
 - Canale Mirafiorina
 - Sistema idrico

- Infrastrutture**
- Ferrovia
 - Autostrada
 - Tangenziale
 - Metropolitana
 - Strada inasprimento
 - Strade storiche

Campi sportivi

- 1* Centro sportivo Princi
- 2* Centro sportivo Boccaccio
- 3* Polisportivo giovanile salisiani
- 4* Centro sportivo Dordani
- 5* Piscina asseve olimpionica Carmen Longo
- 6* Centro sportivo Tennis club Sesto
- 7* Centro sportivo Falcok calcio
- 8* Centro sportivo Falcok tennis
- 9* Centro sportivo Falcok calcio
- 10* Campo di calcio dominghina
- 11* Campo di calcio S. Maria Nascente
- 12* Centro sportivo Marini
- 13* Centro sportivo Lega giovanile

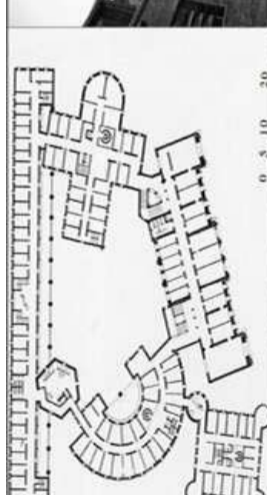
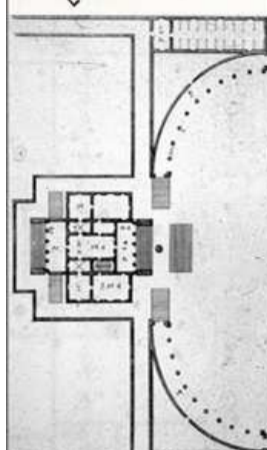
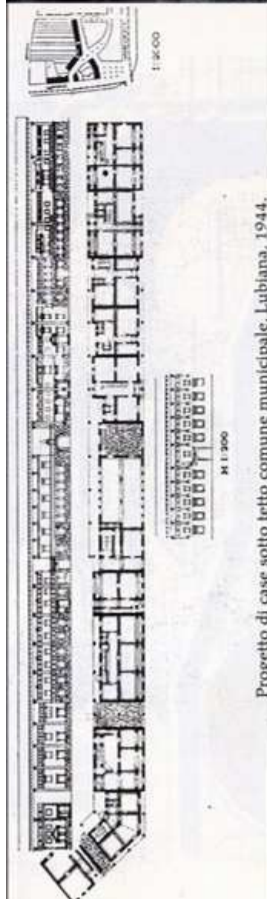


ANALISI TERRITORIALE

scala 1:5000

POLITECNICO DI MILANO - FACOLTA' DI ARCHITETTURA CIVILE A.A. 2019/2021
LABORATORIO DI PROGETTAZIONE DELL'ARCHITETTURA
PROFF. G. P. BERNO, S. GREGO, F. RIZZELLI, C. MORINELLI, L. STEFANUTTI





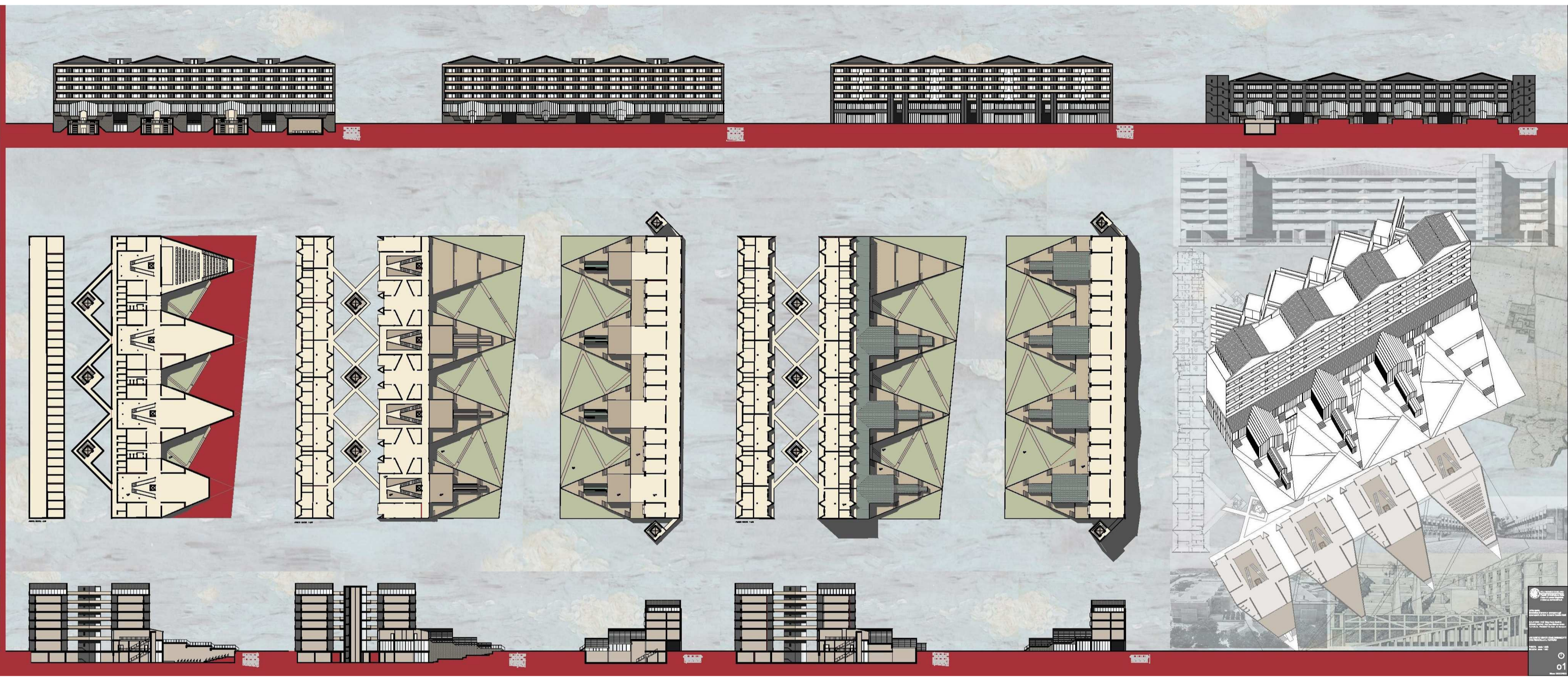
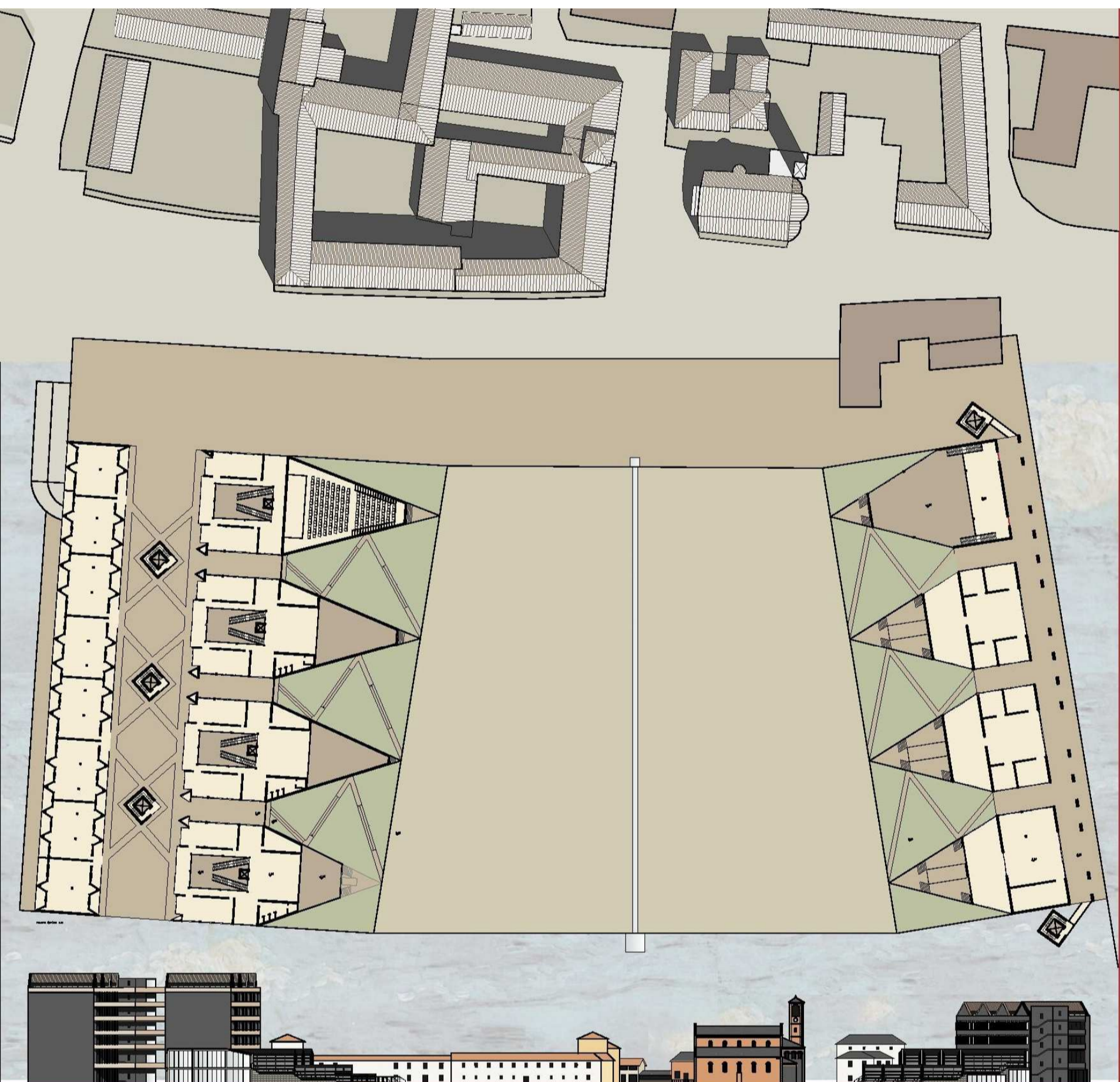
POLITECNICO DI MILANO
Cattedra di Architettura Civile
Corso di Laurea Magistrale
in Scienze dell'Architettura

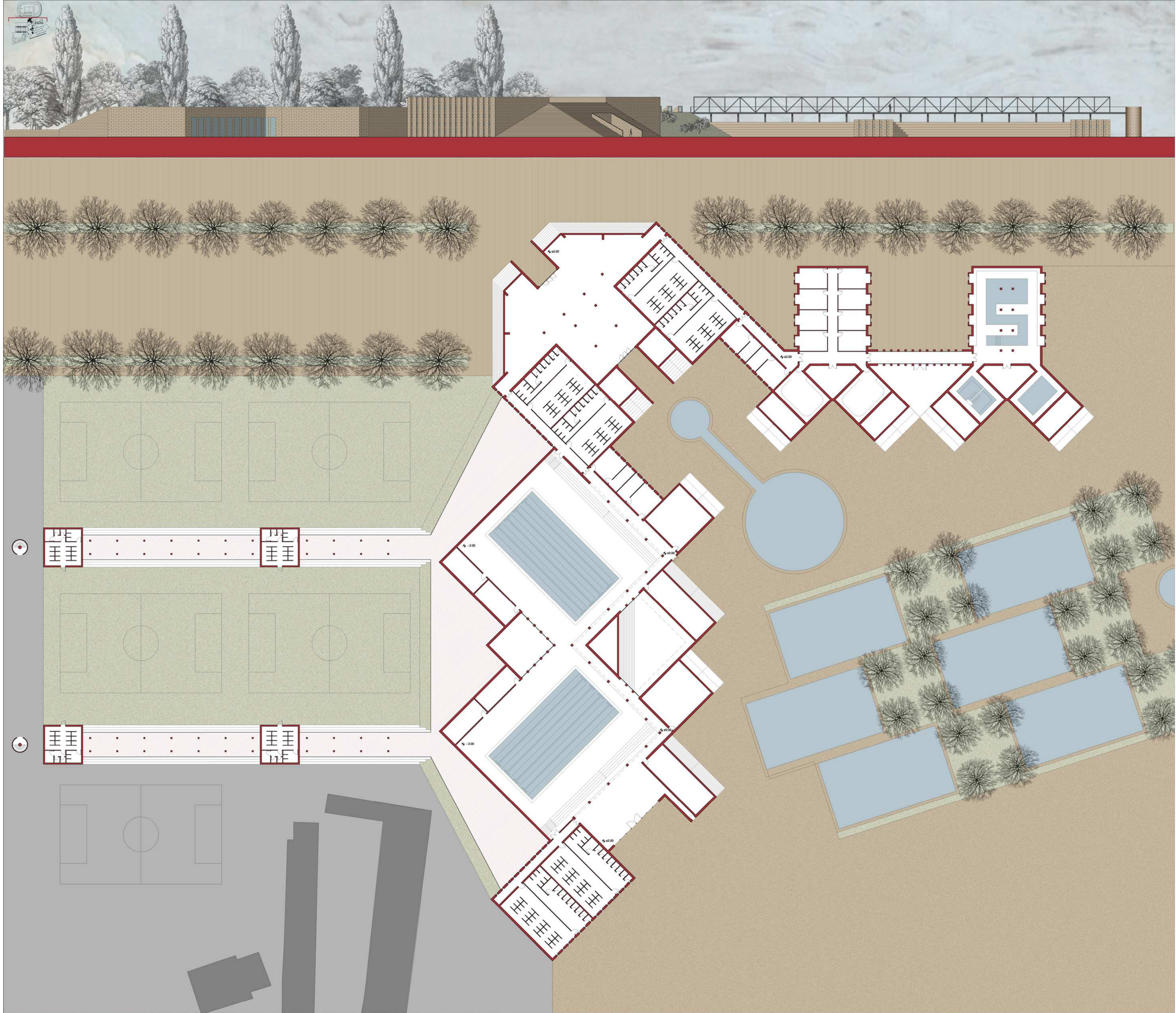
L'Ateneo Sesto
realizzare il campus di integrare negli
spazi aperti, mettere in scala Casoria Gatti

SELETORE: Prof. Gian Paolo Serrini
CORRELATORE: Prof.ssa Barbara Ghisla
TUTOR AL PROGETTO: Anna M. Veneroni

PLANVOLUMETRICO scala 1:1000

01
elena CICCOPELI elena FARINA





 **POLITECNICO DI MILANO**
Facoltà di Architettura
Corso di Laurea Magistrale
in Scienze dell'Architettura

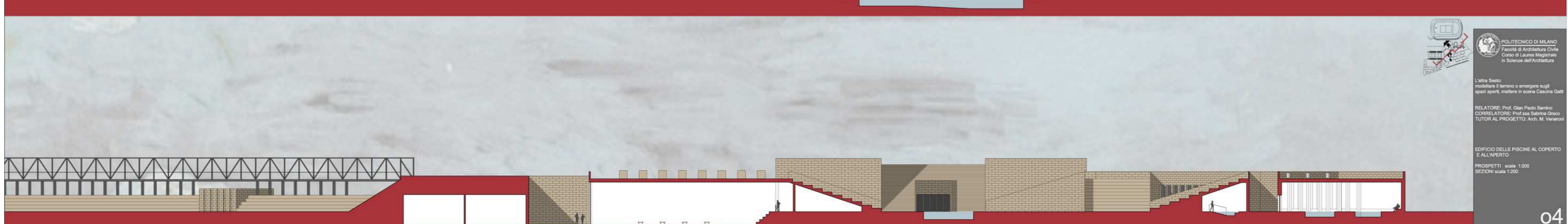
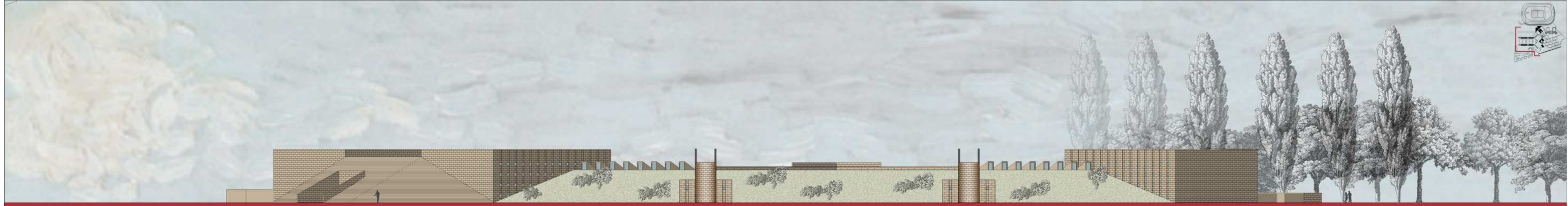
L'Ateneo
modellare il servizio di alloggi e degli
spazi sportivi, mettere in scena Casaria Galli

RELATORE: Prof. Gian Paolo Sereno
CORRELATORE: Prof.ssa Sabrina Orino
TUTOR AL PROGETTO: Arch. M. Veneri

EDIFICIO DELLE PISCINE AL COPERTO
E ALLINEAMENTO

PIANTA: scala 1:200
PROSPETTO: scala 1:200

03
di 14



POLITECNICO DI MILANO
Facoltà di Architettura
Corso di Laurea Magistrale
in Scienze dell'Architettura

L'Altra Sede:
modellare il servizio di emergenza negli
spazi sportivi, modellare in scorta Casaria Gallè

RELATORE: Prof. Gian Paolo Serbelloni
CORRELATORE: Prof. Ugo Sestini
TUTOR AL PROGETTO: Arch. M. Vignoli

EDIFICIO DELLE PISCINE AL COPERTO
E ALL'ESTERNO
PROSPETTI scala 1:200
SEZIONI scala 1:200

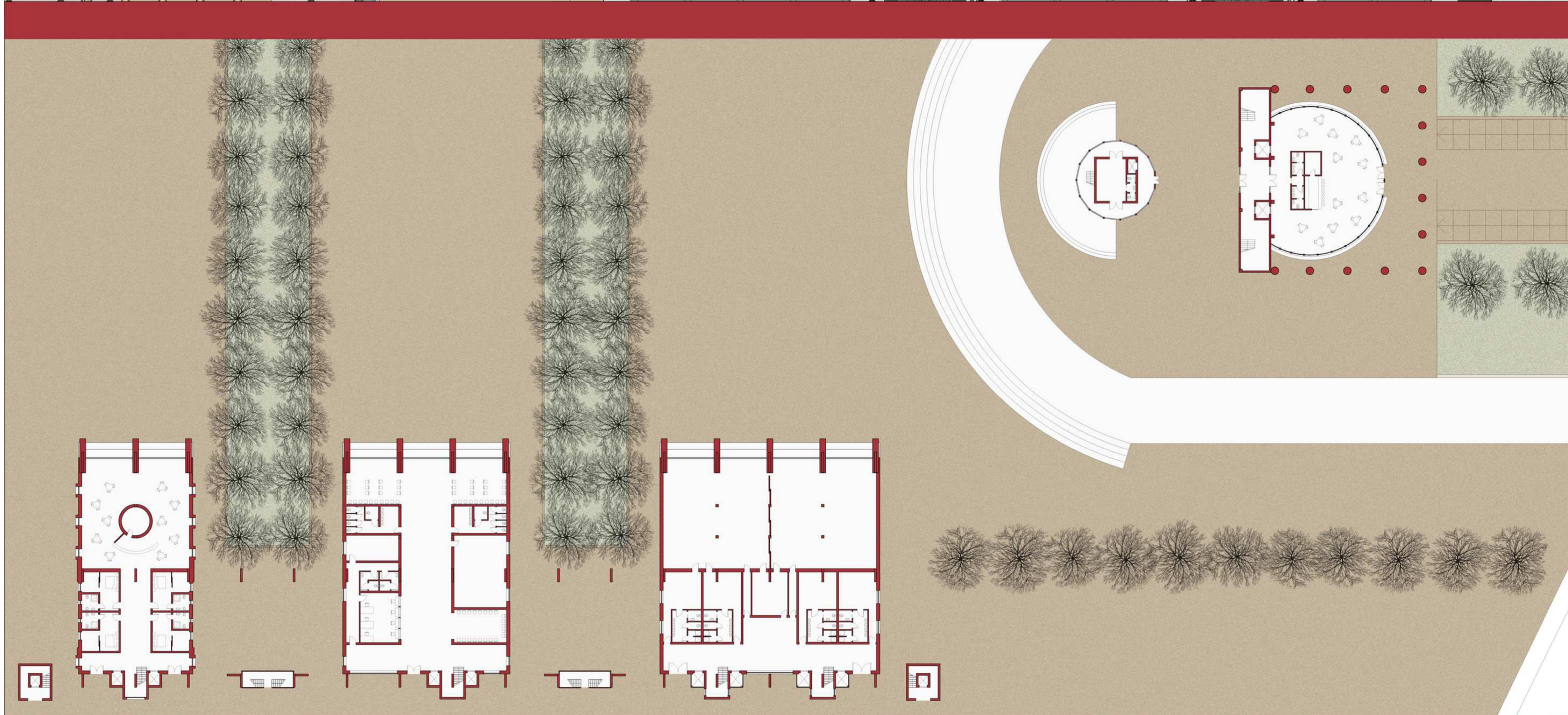


 **POLITECNICO DI MILANO**
Facoltà di Architettura
Corso di Laurea Magistrale
in Scienze dell'Architettura

L'Ateneo
modellato in terracotta e smaltato sugli
spazi sportivi, muoversi in scorta Casafra Galli

RELATORE: Prof. Gian Paolo Serbelli
CORRELATORE: Prof. ssa Sabrina Orsini
TUTOR AL PROGETTO: Arch. M. Veneri

EDIFICIO DELLE PISCINE AL COPERTO
E AL MISTO
ASSONOMETRIA scala 1:200




POLITECNICO DI MILANO
 Facoltà di Architettura
 Corso di Laurea Magistrale
 in Scienze dell'Architettura

L'Alfa Romeo
 Modella il servizio di emergenza degli
 sport sportivi, mettere in scena Casale Gatti

RELATORE: Prof. Gian Pierluigi Semino
 CORRELATORE: Prof.ssa Sabrina Gioia
 TUTOR AL PROGETTO: Arch. M. Venerandi

**TORRE DEI CAMPI SPORTIVI E GRANDE
 COMPLESSO DEL SITO MEDIO**
 PIANTE: scala 1:200
 PROSPETTI: scala 1:200

07
 della FABRICA

