

EAST RIVER ESPLANADE REIMAGINE THE WATERFRONT gReeN pLuG

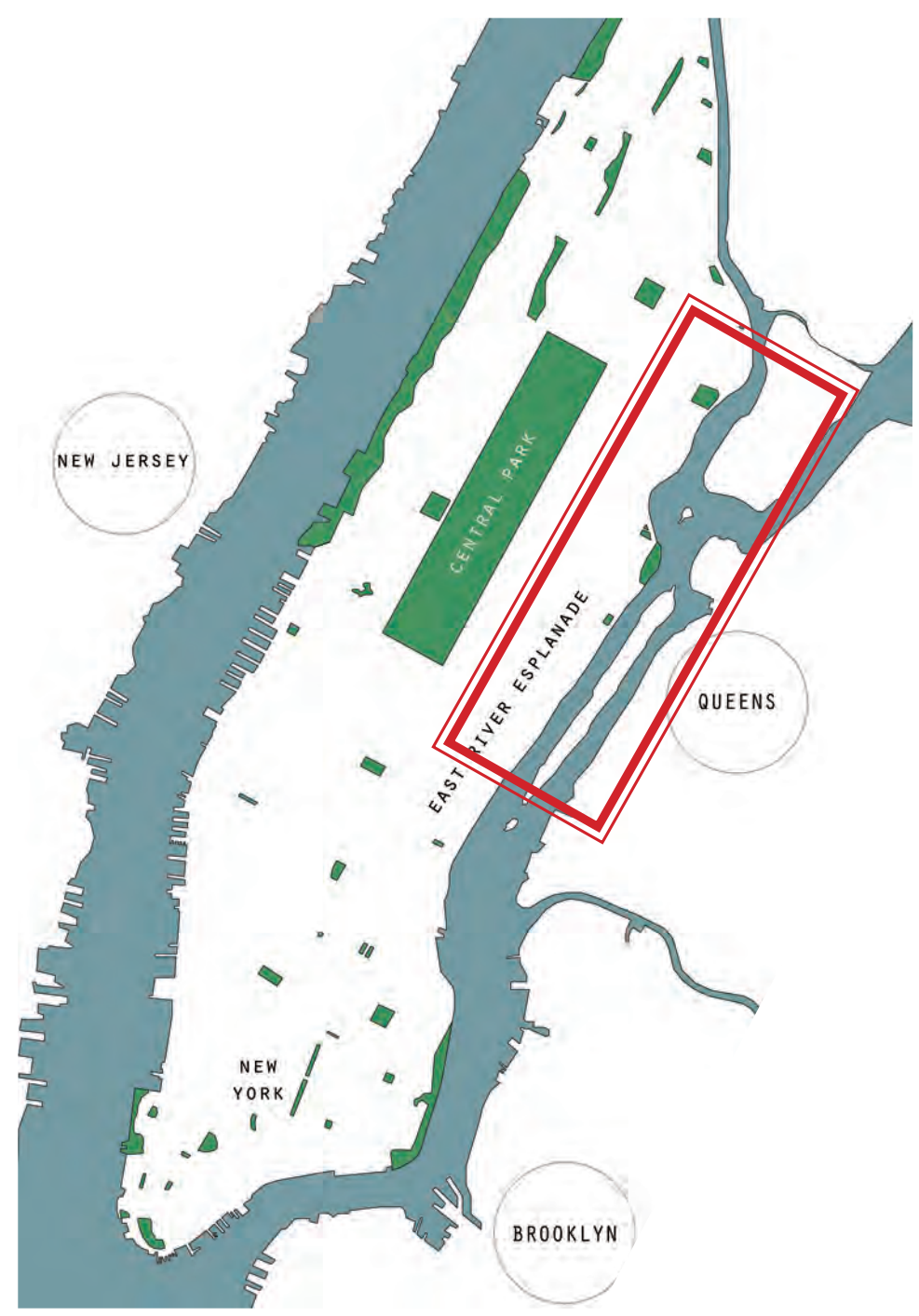


T I M E L I N E
1600 2020

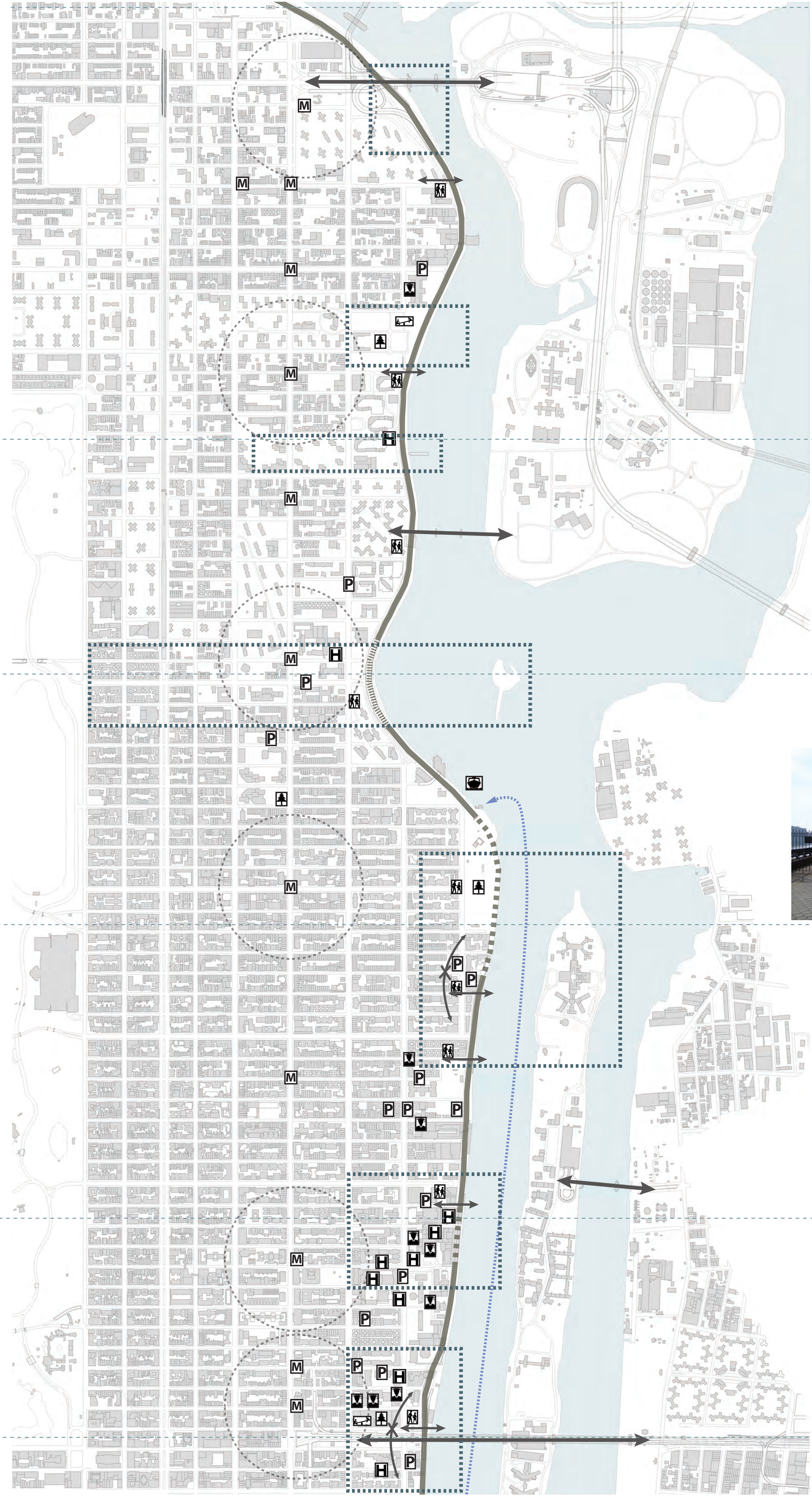
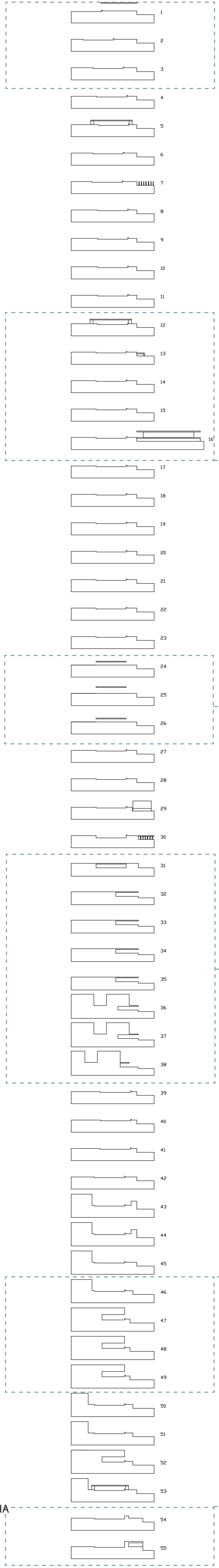
EVOLUZIONE E DELLO SPAZIO PUBBLICO E RECENTI PROPOSTE PER MANHATTAN



SIMONE DAVIDE FADINI
ETTORE SAVICA
RELATORE
LORENZO CONSULEZ
A.A.
2011-2012
REIMAGINE
THE
WATERFRONT
gReeN pLuG



STATO DI FATTO



LEGENDA

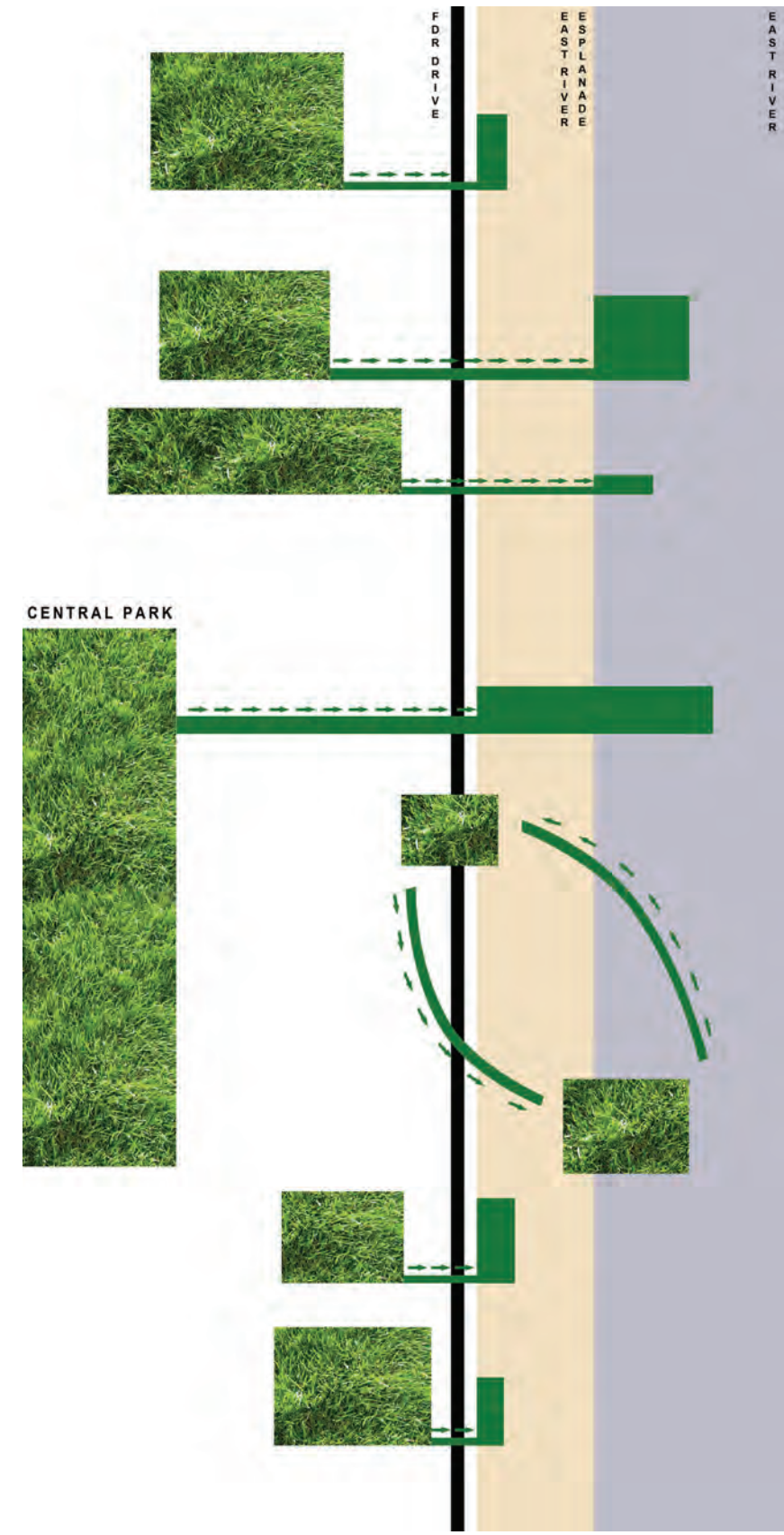
- FDR DIRVE
- TUNNEL
- SOPRAELEVATA
- CONNESSIONI CITTA'-ACQUA
- GRANDI CONNESSIONI TERRA-TERRA
- CONNESSIONI VIA ACQUA ESISTENTI
- CONNESSIONI NEGATE
- PARCHEGGI
- FERMATA METROPOLITANA
- ZONA RESIDENZIALE
- PARCO GIOCHI
- FERMATA EAST RIVER FERRY
- OSPEDALE
- UNIVERSITÀ O SCUOLA SECONDARIA
- ATTRAVERSAMENTO PEDONALE
- PARCO URBANO

SIMONE DAVIDE FADINI
ETTORE SAVICA

RELATORE
LORENZO CONSALVEZ

A. A.
2011-2012

REIMAGINE
THE
WATERFRONT



CONCEPT PLAN

GREEN PLUG HA UN DUPLICE OBIETTIVO CHE SI PUÒ DECISAMENTE RICONDURRE ALLA "FAME" DI VERDE E DI SPAZI PUBBLICI DEGLI ABITANTI DI MANHATTAN I QUALI PER ANNI SI SONO TROVATI A SODDISFARE LE LORO ESIGENZE DI SVAGO E TEMPO LIBERO GUARDANDO SOLO ALL'INTERNO DELLA CITTÀ.

SUPPORTATO ANCHE DALLA SPINTA CENTRIFUGA DEGLI ULTIMI ANNI, CHE HA PORTATO A GUARDARE OLTRE I CONFINI DEL PROFILO COSTIERO DELLE CITTÀ, IL NOSTRO PROGETTO DA UN LATO PUNTA A PROIETTARE MANHATTAN OLTRE I SUOI LIMITI FISICI GENERANDO SPAZI PUBBLICI DIRETTAMENTE SUL FIUME, DALL'ALTRO COSTITUISCE IL PRIMO IMPRESCINDIBILE PASSO VERSO LO SPOSTAMENTO DI GRANDI FLUSSI DI FRUITORI AL DI LÀ DEL LIMITE DELLA FDR DRIVE, UNICO VERO SCOGLIO TRA LA CITTÀ E L'ATTUALE ESPLANADE DALLA QUALE GODERSI L'EAST RIVER.

L'INTERVENTO VUOLE RAGGIUNGERE TALI OBIETTIVI IN MANIERA TRIPLICE.

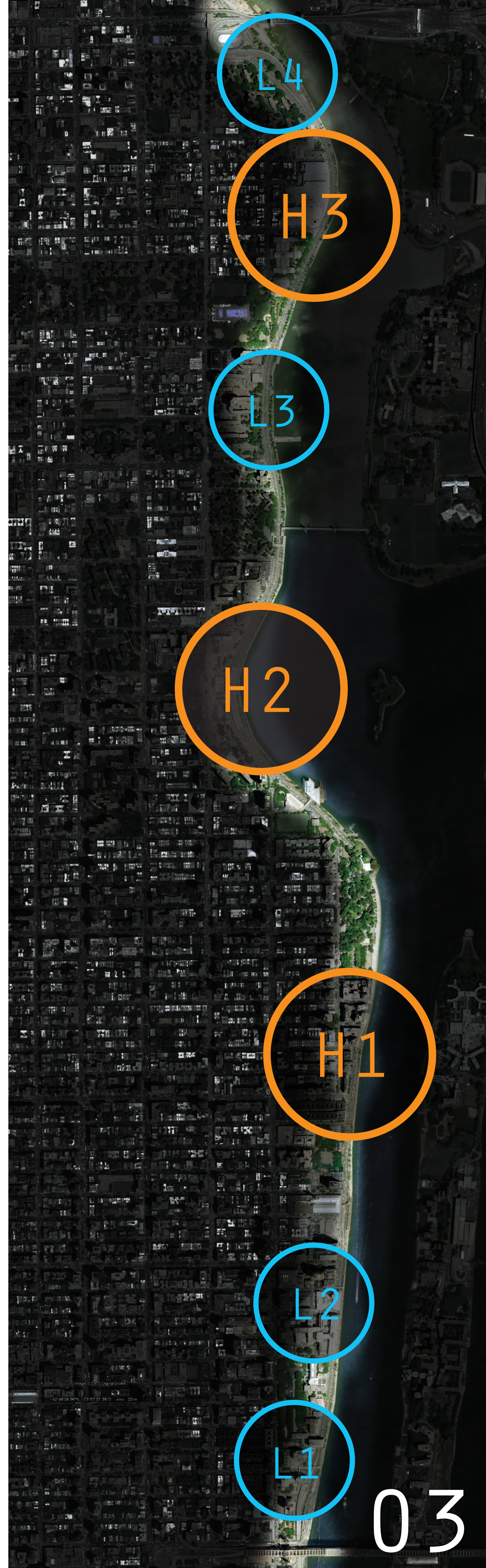
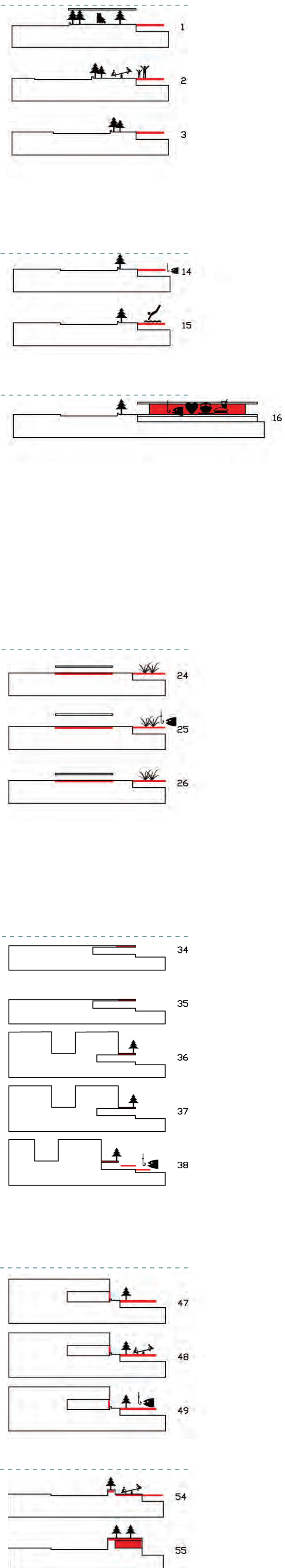
UNA **RIQUALIFICAZIONE DIFFUSA** DI TUTTA L'ESPLANADE FARÀ DA CORNICE ALLE ALTRE DUE TIPOLOGIE DI INTERVENTI.

QUATTRO INTERVENTI DI TIPO LEGGERO (**LIGHT**) RAPPRESENTERANNO LE RICUCITURE, GLI INTERVENTI SULL'ESISTENTE E I PICCOLI MIGLIORAMENTI PER ALCUNE DELLE CRITICITÀ SPECIFICHE DELL'AREA CHE VENGONO RISCOSE DURANTE IL PROCESSO DI RIQUALIFICAZIONE DIFFUSA.

INFINE TRE INTERVENTI DI TIPO PESANTE (**HEAVY**) COSTITUIRANNO NUOVE CONNESSIONI STRUTTURALI, GRANDI PARCHI O SERVIZI CON FUNZIONE DI POLI ATTRATTIVI.

LIVELLI DI PROGETTO

- 00** RIQUALIFICAZIONE DIFFUSA
- L** LIGHT
RECUPERO
INTERVENTOSULL'ESISTENTE
- H** HEAVY
INFRASTRUTTURE
CONNESSIONI VERDI
SERVIZI
CONQUISTA DELL'ACQUA

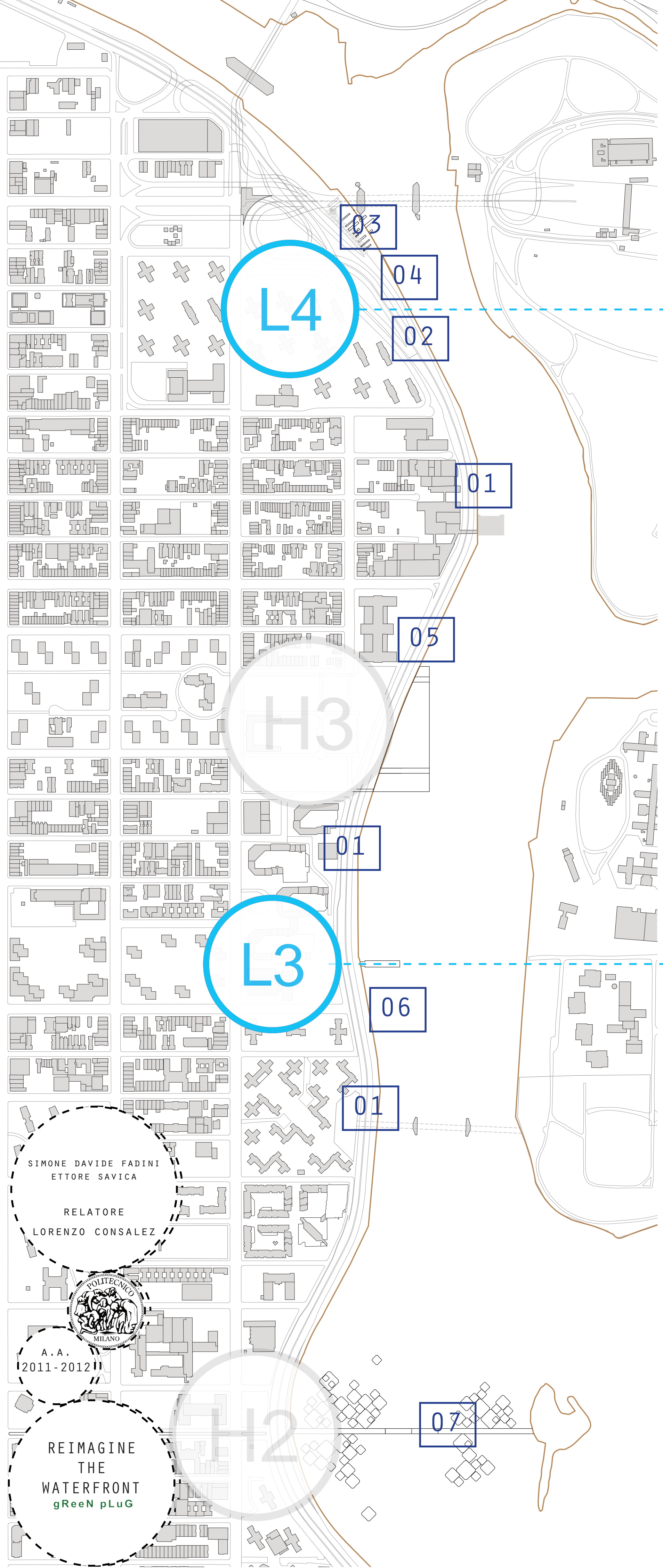


SIMONE DAVIDE FADINI
ETTORE SAVICA

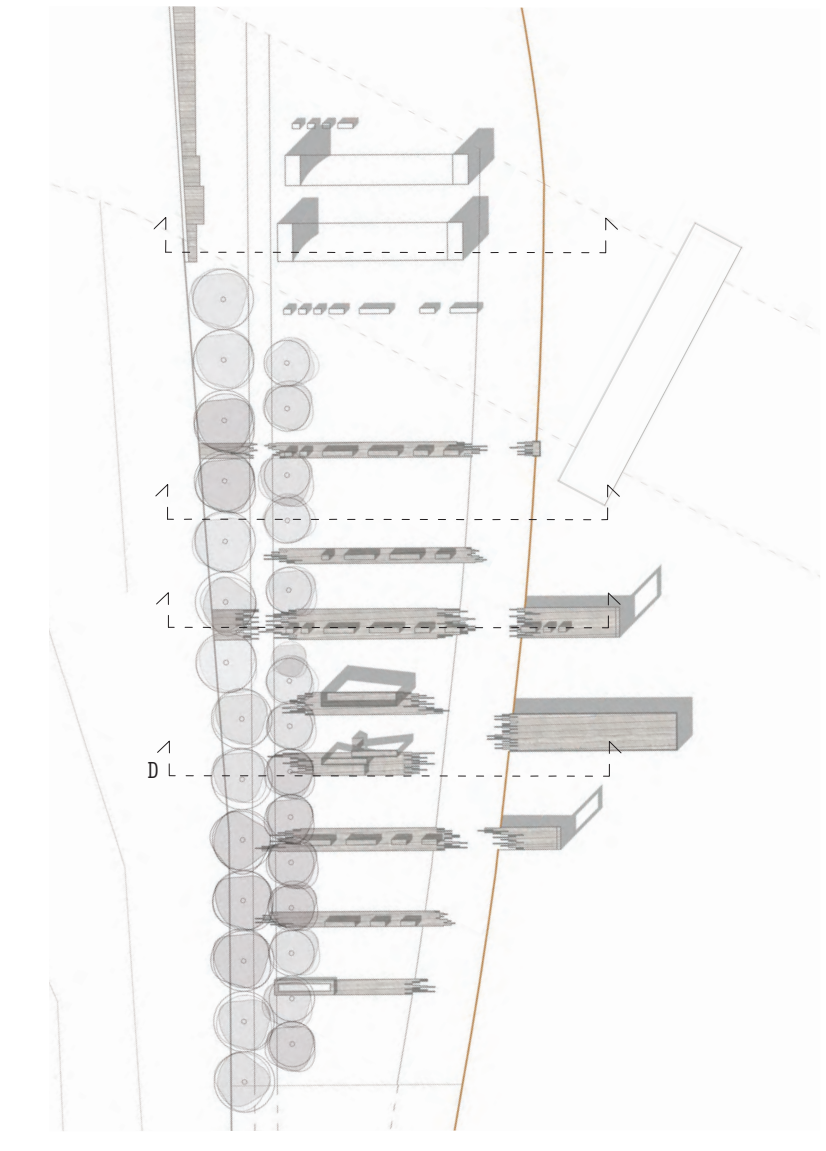
RELATORE
LORENZO CONSULEZ

A.A.
2011-2012

REIMAGINE
THE
WATERFRONT
gReeN pLuG



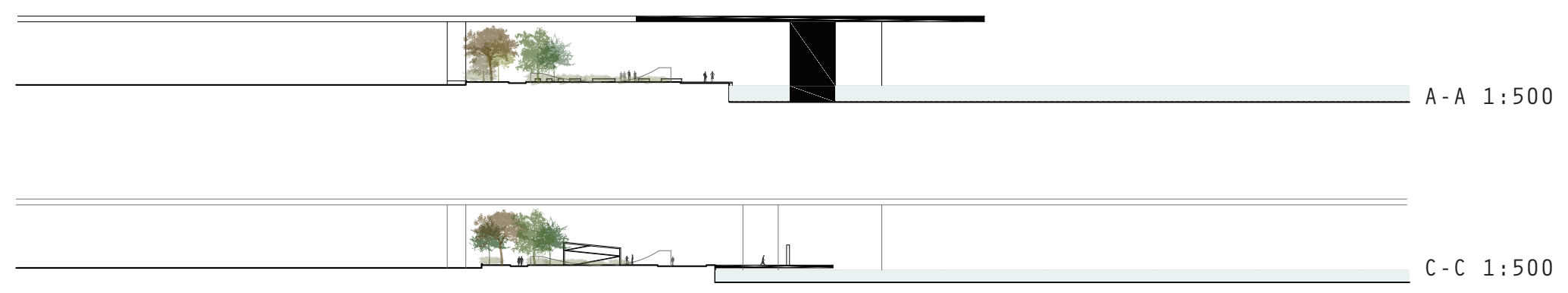
L4 125TH STREET PLAYGROUND



IL PROGETTO SI SVILUPPA NEL TRATTO FINALE DELL'ESPLANADE, IN CORRISPONDENZA DEL TRIBORO BRIDGE. L'AREA CIRCOSTANTE È FORTEMENTE INFLUENZATA DAL GRANDE RACCORDO AUTOSTRADALE E DALLE ALTE PALAZZINE DI SOCIAL HOUSING DEGLI ANNI '50 E '60. L'IDEA DI UN PLAYGROUND E SKATE PARK IN QUEST'AREA DERIVA PRINCIPALMENTE DA FATTORI COME LA TOTALE ASSENZA DI SPAZI PUBBLICI ATTREZZATI NELLE IMMEDIATE VICINANZE. LA DISPONIBILITÀ DI UN'AREA DI DISCRETE DIMENSIONI CON UNA SEZIONE NOTEVOLMENTE MAGGIORE RISPETTO ALLA MEDIA DELL'ESPLANADE E LA POSSIBILITÀ DI CONNETTERE QUESTO TRATTO DI WATERFRONT AL FUTURO EAST HARLEM PARK, IN FASE DI REALIZZAZIONE.

L'AREA VIENE ORGANIZZATA IN FASCE PARALLELE, TAGLIATE PERPENDICOLARMENTE IN DUE PUNTI DALLA GREENWAY CICLOPEDONALE: QUESTA DISPOSIZIONE CREA I PRESUPPOSTI PER LA DEFINIZIONE DI AMBITI CON FUNZIONI DIVERSE TRA CUI UN PLAYGROUND, UNO SKATE PARK, DUE MOLTI PER LA PESCA E UNO PIÙ LUNGO PER PERMETTERE L'ATTRACCO DELLA EAST RIVER FERRY.

PIANTA 1:1000



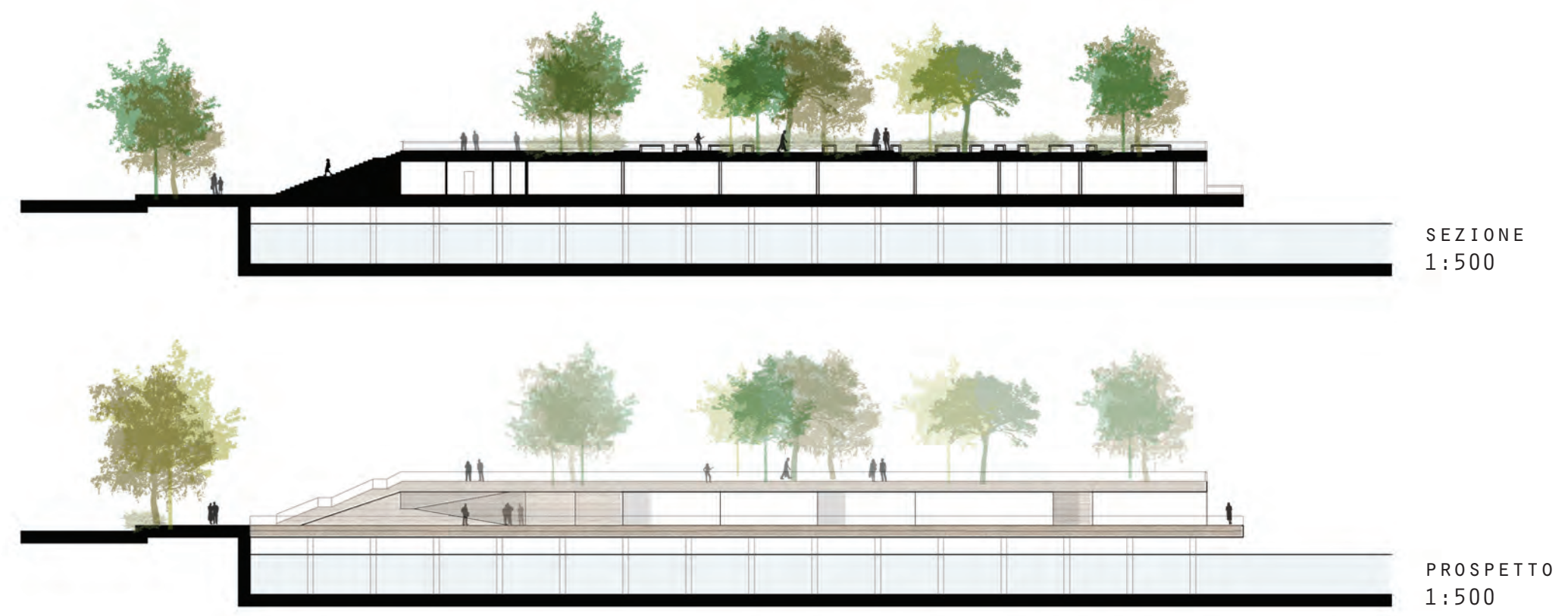
A-A 1:500

C-C 1:500

L3 107TH STREET PIER

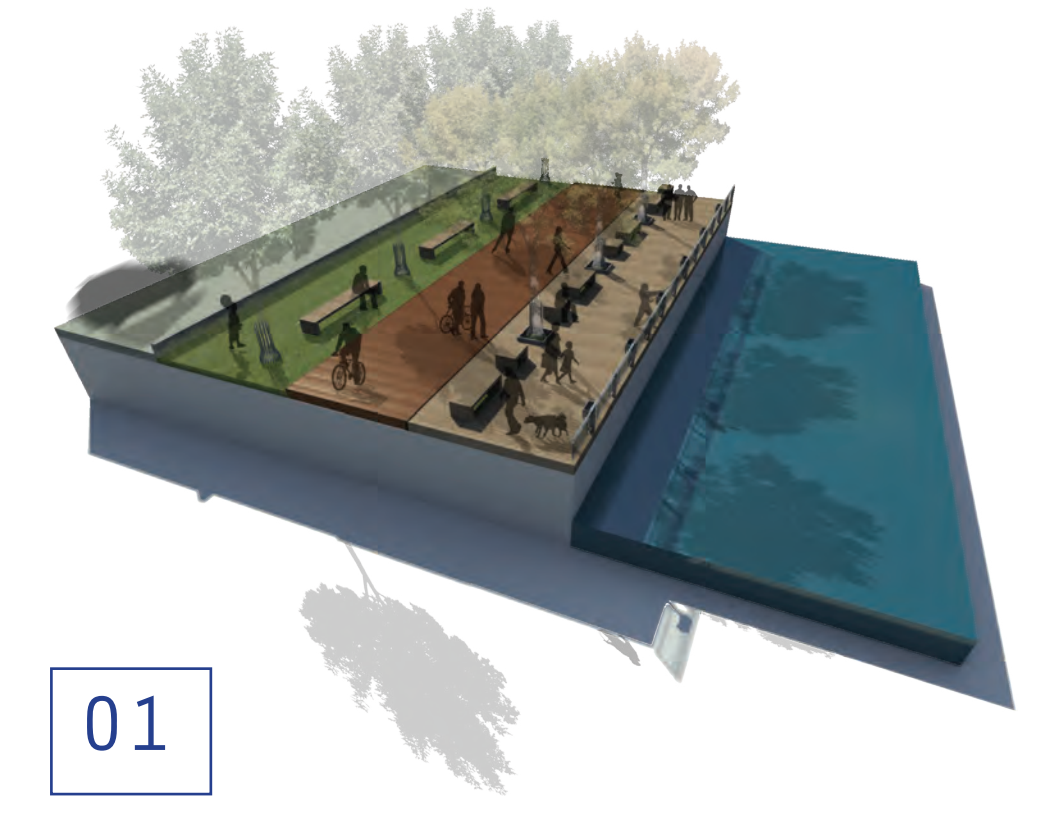


A POCA DISTANZA DAL JEFFERSON PARK E DAL PONTE CICLOPEDONALE SI INCONTRA UNA GRANDE STRUTTURA CHE AFFACCIA SULL'ACQUA, ATTUALMENTE INUTILIZZATA: I RECENTI INTERVENTI SULLE COSTE DI MANHATTAN E BROOKLYN HANNO FORNITO DIVERSI ESEMPI DI RIUSO DEI PIER, DALLA CREAZIONE DI GIARDINI PENSILI SULL'ACQUA A QUELLA DI PADIGLIONI POLIFUNZIONALI. L'IDEA DI PROGETTO PREVEDE LA CREAZIONE DI UNO SPAZIO SU DUE LIVELLI: QUELLO INFERIORE OSPITERÀ SERVIZI, PICCOLI SPAZI COMMERCIALI E UN ATTRACCO PER LA EAST RIVER FERRY, MENTRE QUELLO SUPERIORE OSPITERÀ UNA TERRAZZA ACCESSIBILE DIRETTAMENTE DALL'ESPLANADE GRAZIE AD UN'AMPIA SCALINATA.

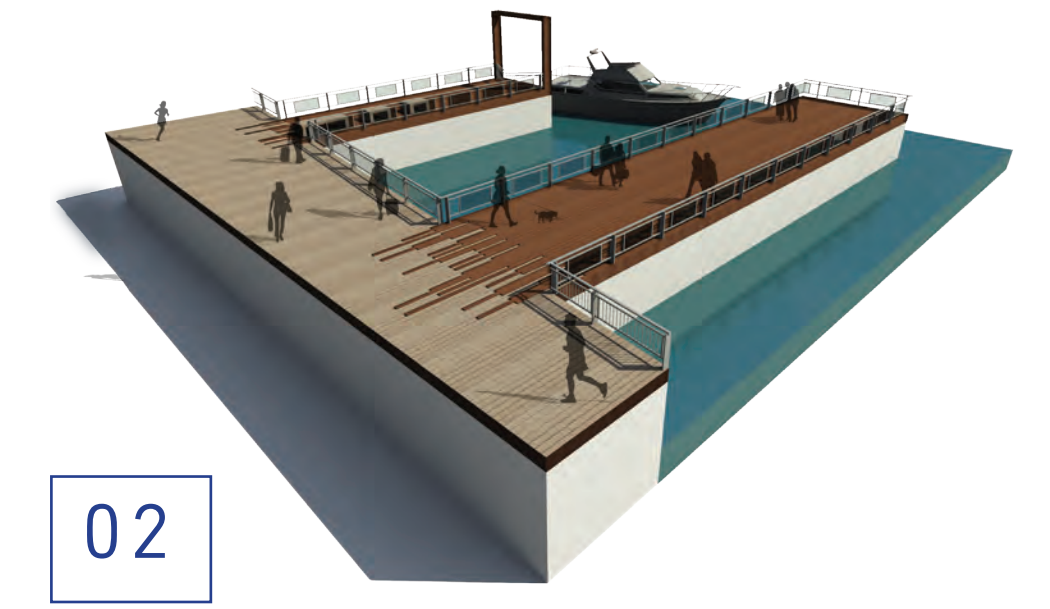


SEZIONE 1:500

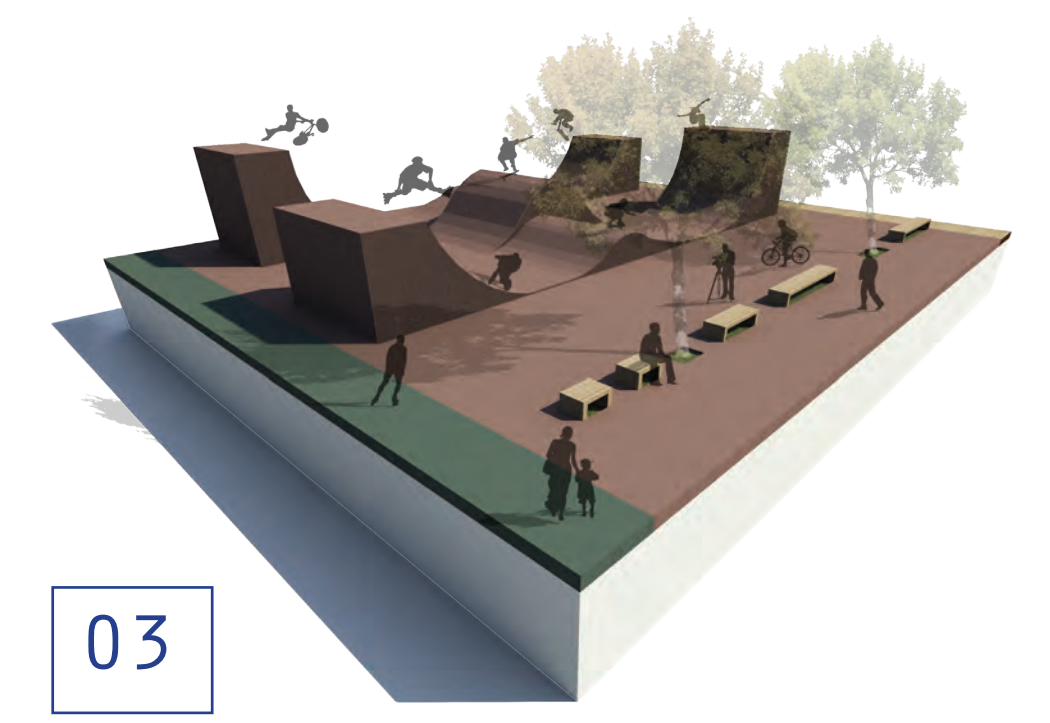
PROSPETTO 1:500



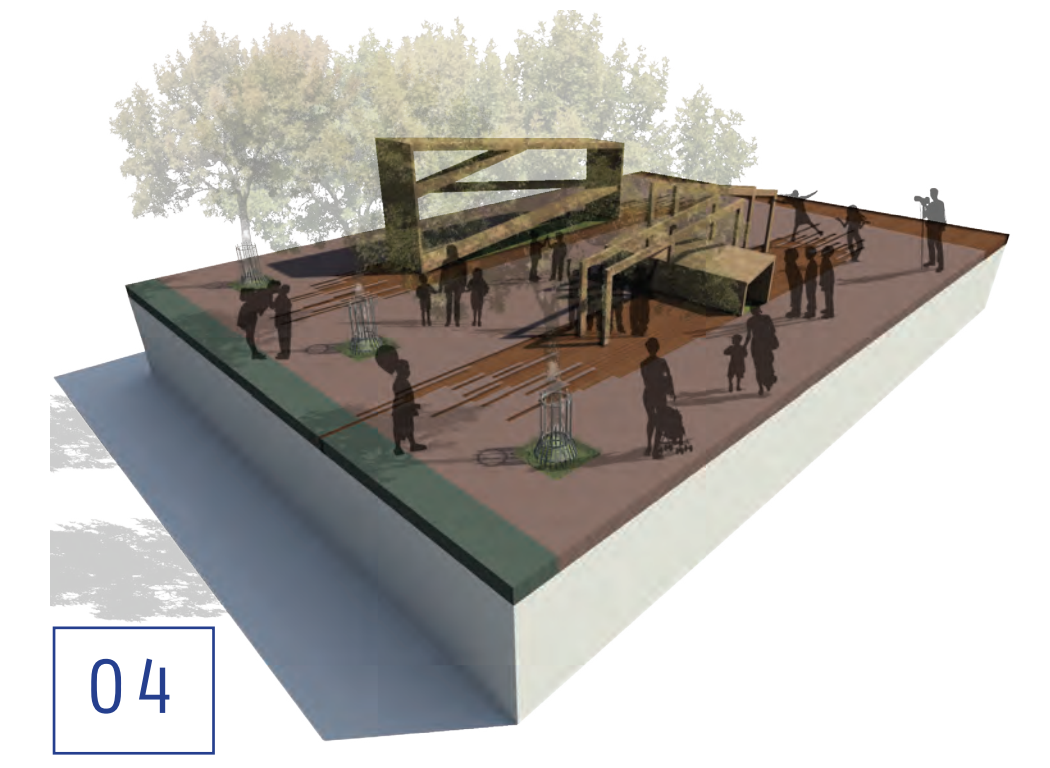
01



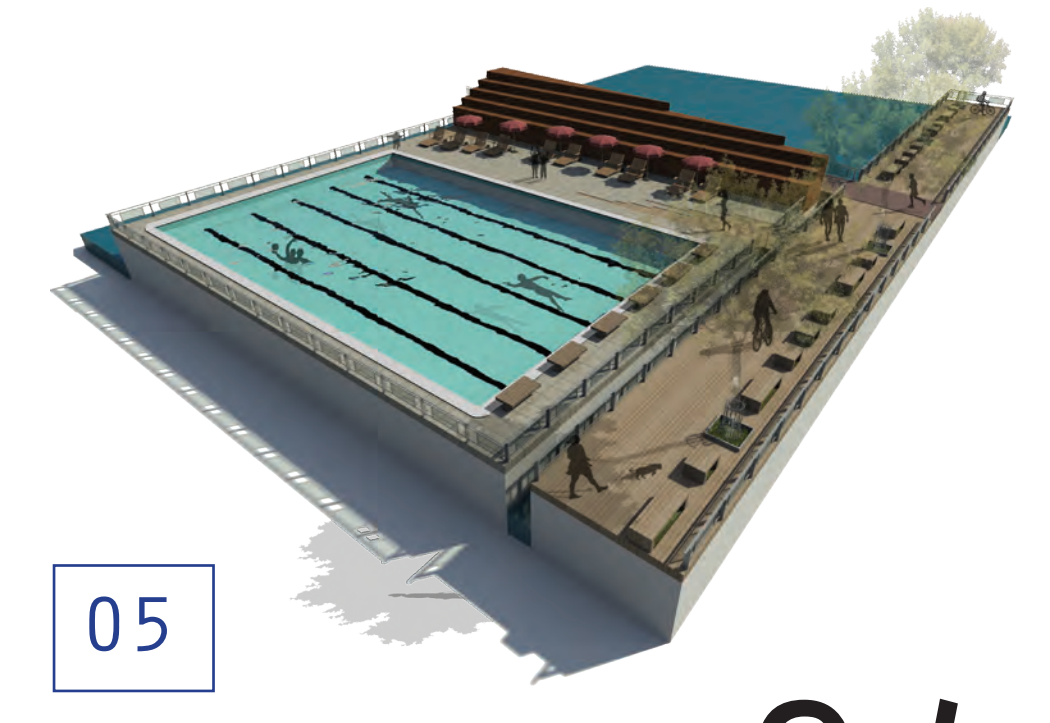
02



03



04

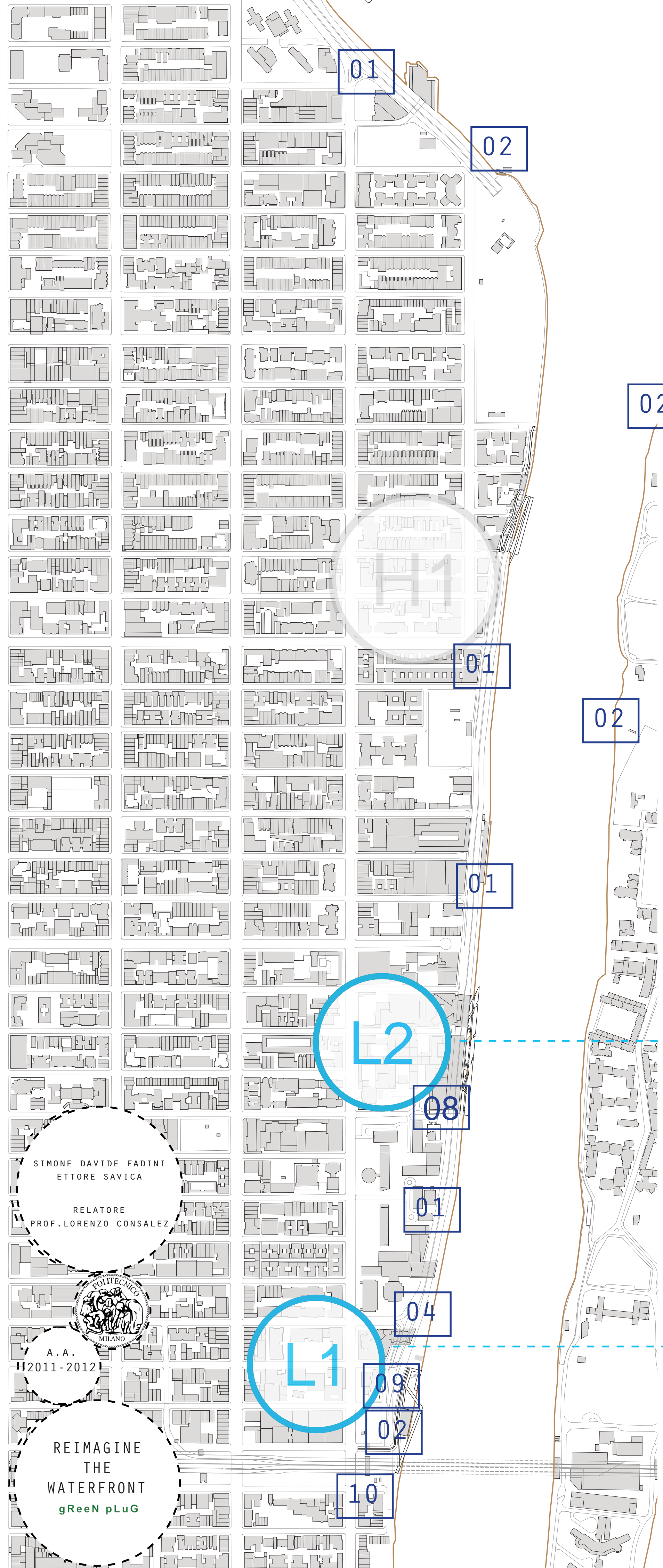


05

SIMONE DAVIDE FADINI
ETTORE SAVICA
RELATORE
LORENZO CONSULEZ



REIMAGINE
THE
WATERFRONT
gReeN pLuG



SIMONE DAVIDE FADINI
ETTORE SAVICA

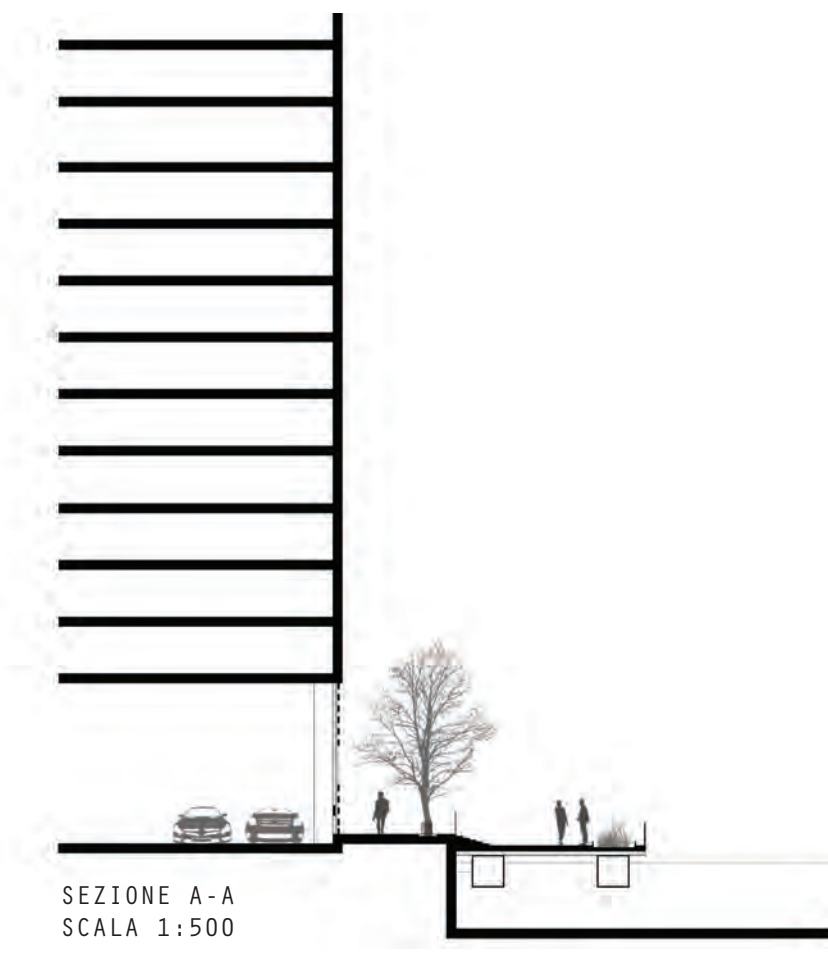
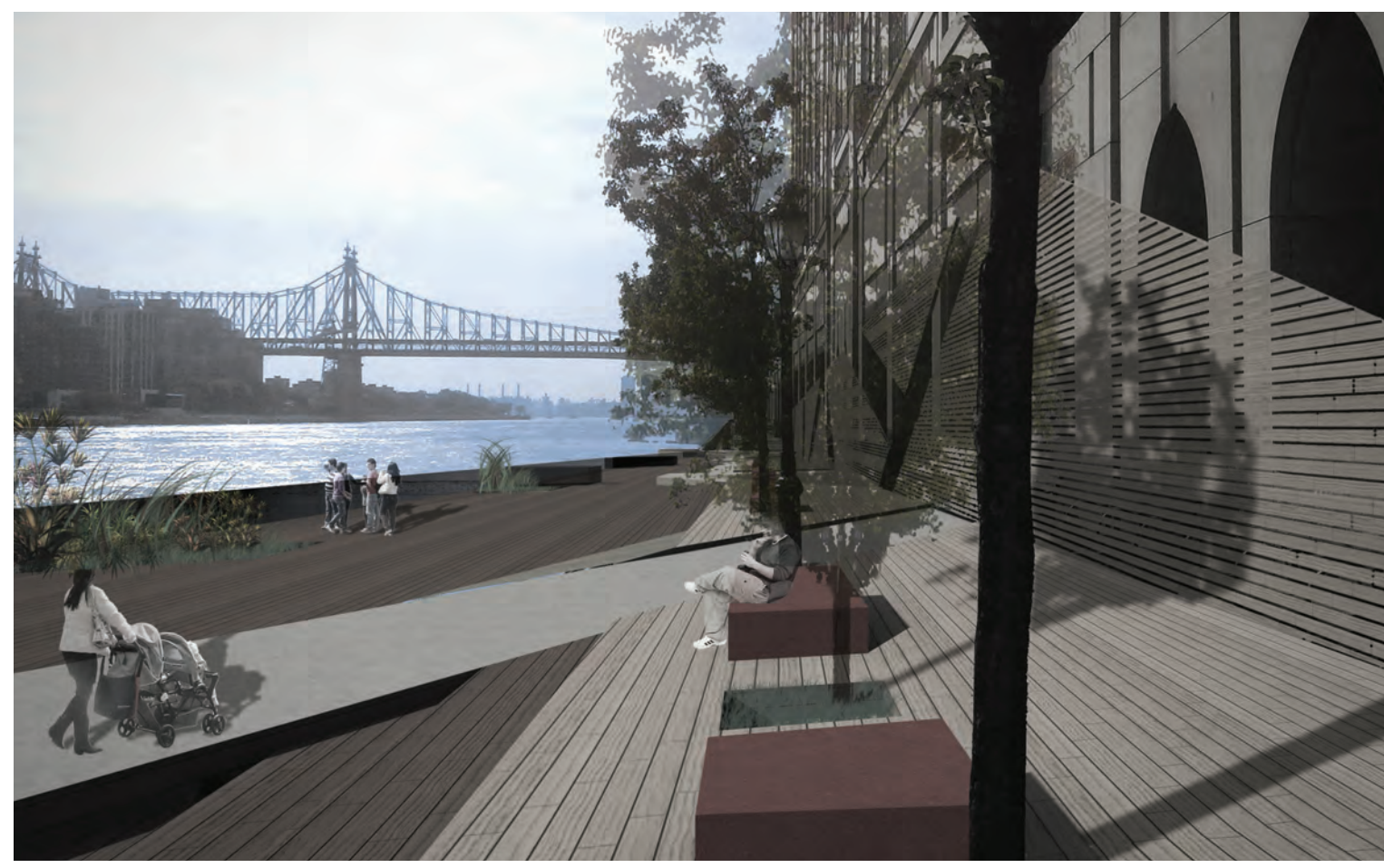
RELATORE
PROF. LORENZO CONSALIZ

MILANO

A. A.
2011-2012

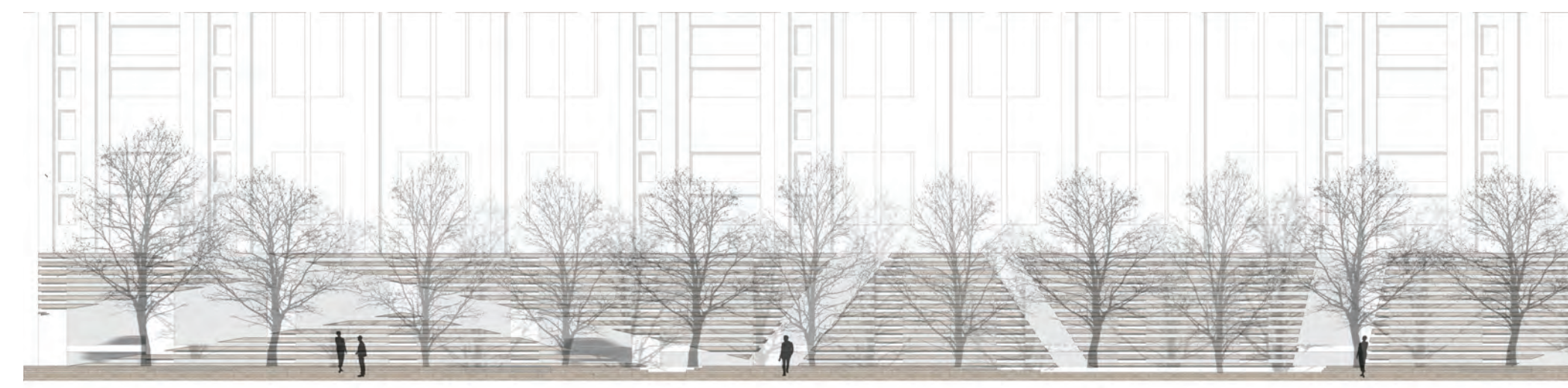
REIMAGINE
THE
WATERFRONT
gReeN pLuG

L2 69TH STREET DOCK



IL PONTE PEDONALE SULLA 69TH STREET COLLEGA IL WATERFRONT A UNA PARTE DI CITTÀ CARATTERIZZATA DA UN GRANDE NUMERO DI POLI OSPEDALIERI E UNIVERSITARI. IN QUESTO PUNTO L'ESPLANADA HA UNA SEZIONE MOLTO STRETTA, INFERIORE AI 5 METRI IN DIVERSI PUNTI, CON EDIFICI A RIDOSSO O SOVRASTANTI LA FDR DRIVE: IL TRATTO DI WATERFRONT NON È PARTICOLARMENTE ADATTO AD ALCUN TIPO DI ATTIVITÀ CHE NON SIA IL PASSAGGIO PEDONALE O CICLABILE E LA PRESENZA DELLA GRANDE STRADA STATALE È RESA MENO TOLLERABILE DALL'ASSENZA DI VEGETAZIONE SCHERMANTE.

LA COMPRESENZA DI TUTTI QUESTI ELEMENTI CI HA PORTATO AD IMMAGINARE UNO SPAZIO FRUIBILE DALLA COMUNITÀ LOCALE, MA ANCHE DA DEGENITI, STUDENTI E PERSONALE DELLE STRUTTURE CIRCOSTANTI: UN LUOGO CHE SI PRESTI AD ESSERE UTILIZZATO IN DIVERSI MODI, IN CUI RILASSARSI E GODERE DEL PANORAMA DELL'EAST RIVER, ORGANIZZARE EVENTI E PASSEGGIARE SENZA RISENTIRE DELLA VICINANZA DELL'INFRASTRUTTURA. L'UNICA MODALITÀ POSSIBILE È L'ESPANSIONE SULL'ACQUA, CHE VIENE PROPOSTA TRAMITE PIATTAFORME GALLEGGIANTI IN LEGNO. PER AUMENTARE IL COMFORT ACUSTICO E VISIVO È PREVISTA UNA SCHERMATURA DELLA FDR DRIVE TRAMITE PANNELLI IN DOGHE DI LEGNO DISPOSTI IN MODO DA FORNIRE L'IMPRESSIONE DI UNA CONTINUITÀ TRA STRUTTURE VERTICALI E ORIZZONTALI.



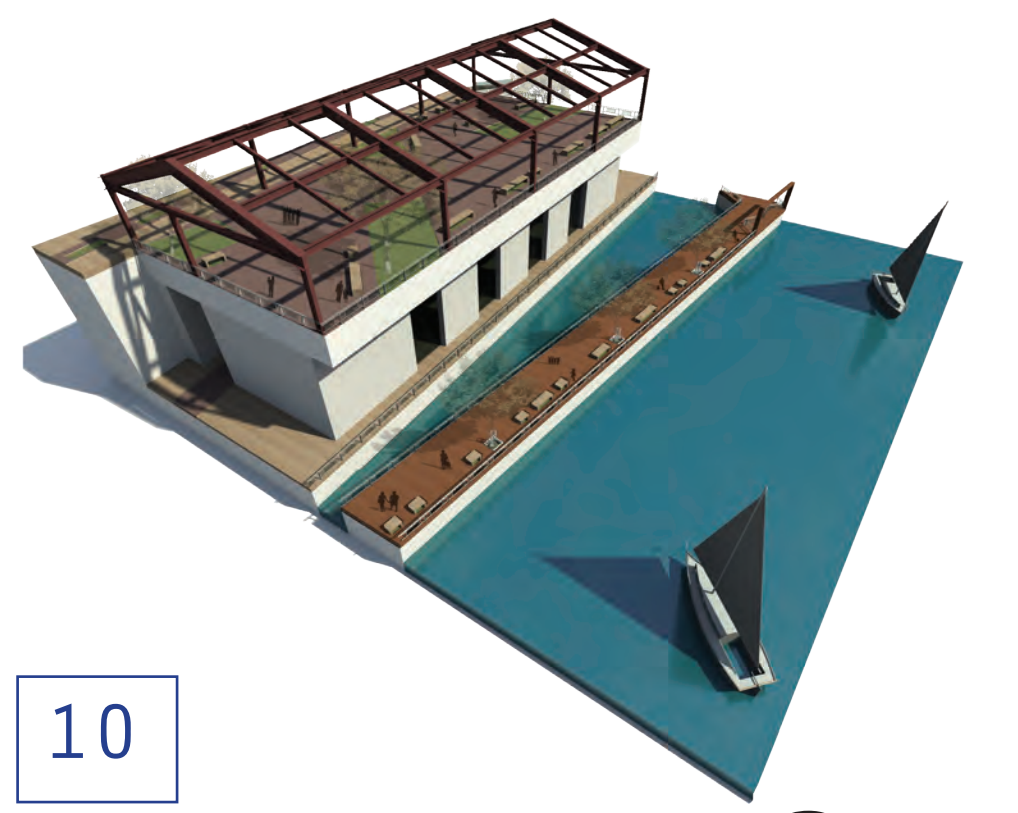
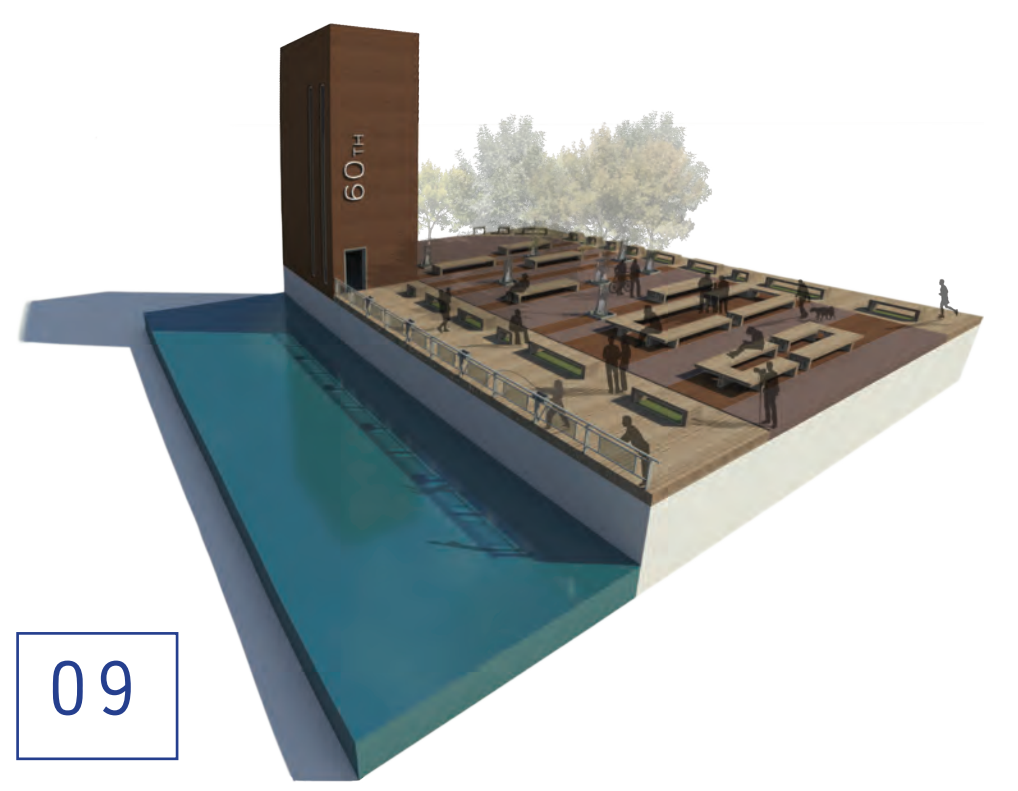
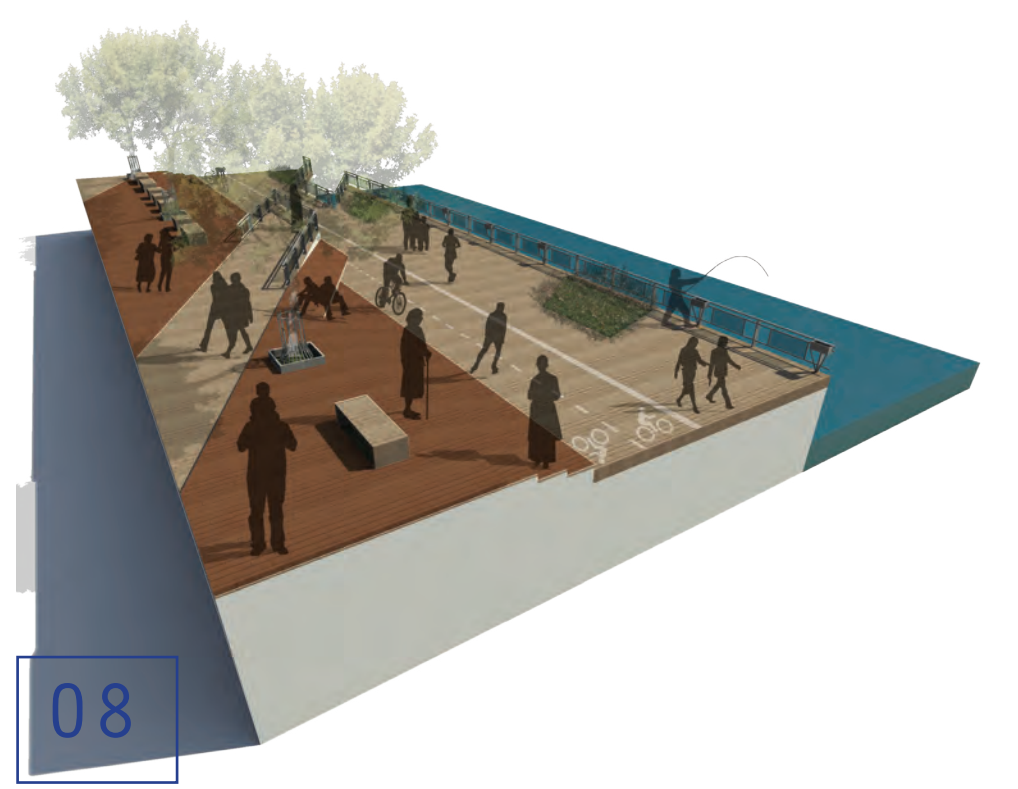
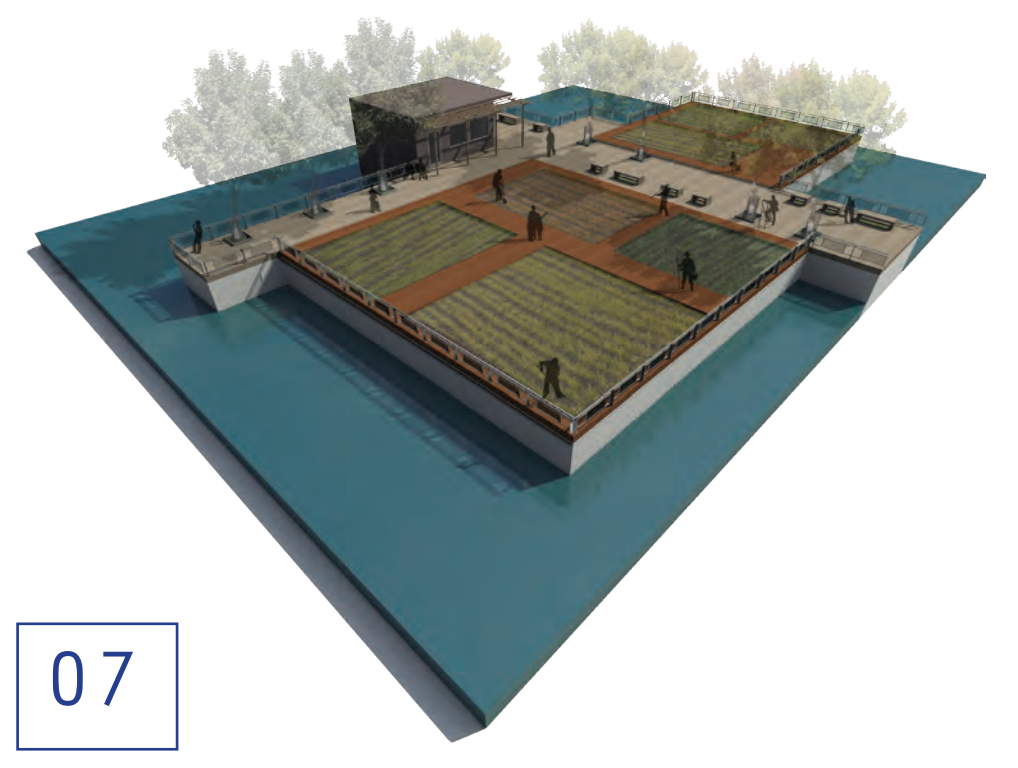
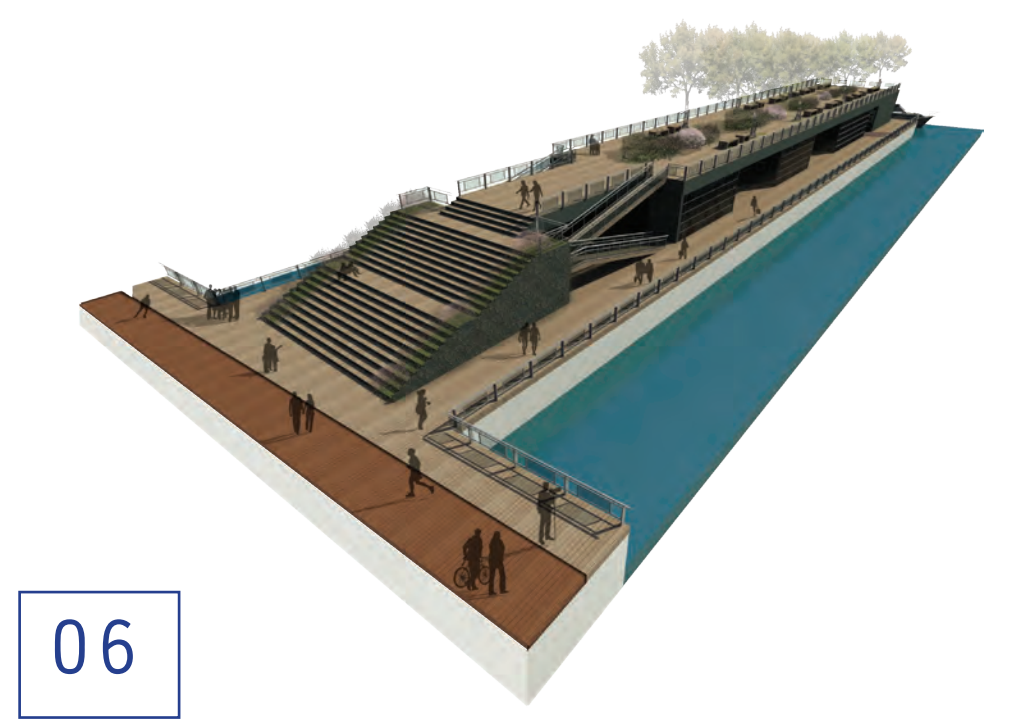
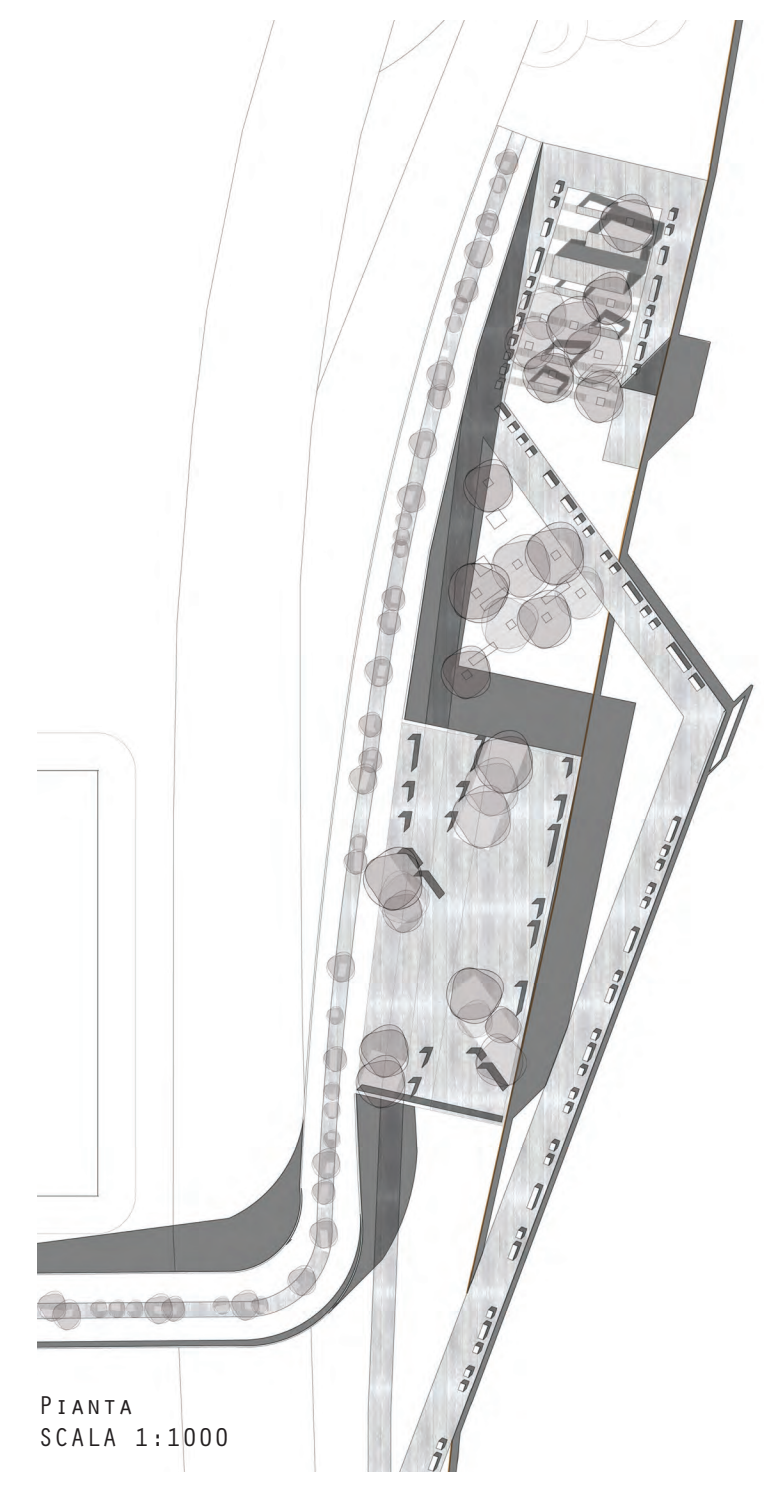
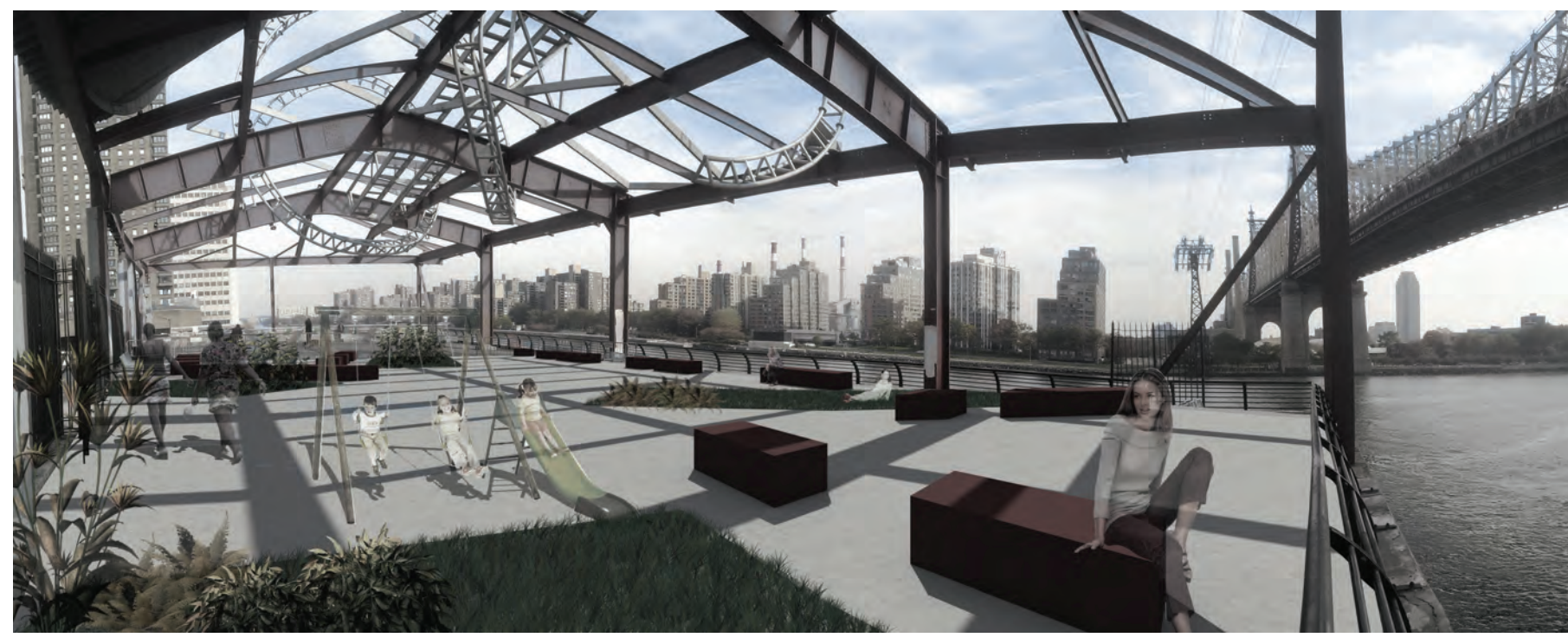
L'AREA DI INTERVENTO COSTITUISCE IL TRATTO INIZIALE DELL'ESPLANADA ED È BEN COLLEGATA ALLA MIDTOWN DA UN AMPIO PONTE PEDONALE: IL TRATTO DI CITTÀ CON IL QUALE DIALOGA L'AREA È CARATTERIZZATO DA UN BUON MIX FUNZIONALE IN CUI SPICCANO TESSUTO RESIDENZIALE E NUMEROSE STRUTTURE UNIVERSITARIE APPARTENENTI ALLA VICINA ROCKFELLER UNIVERSITY.

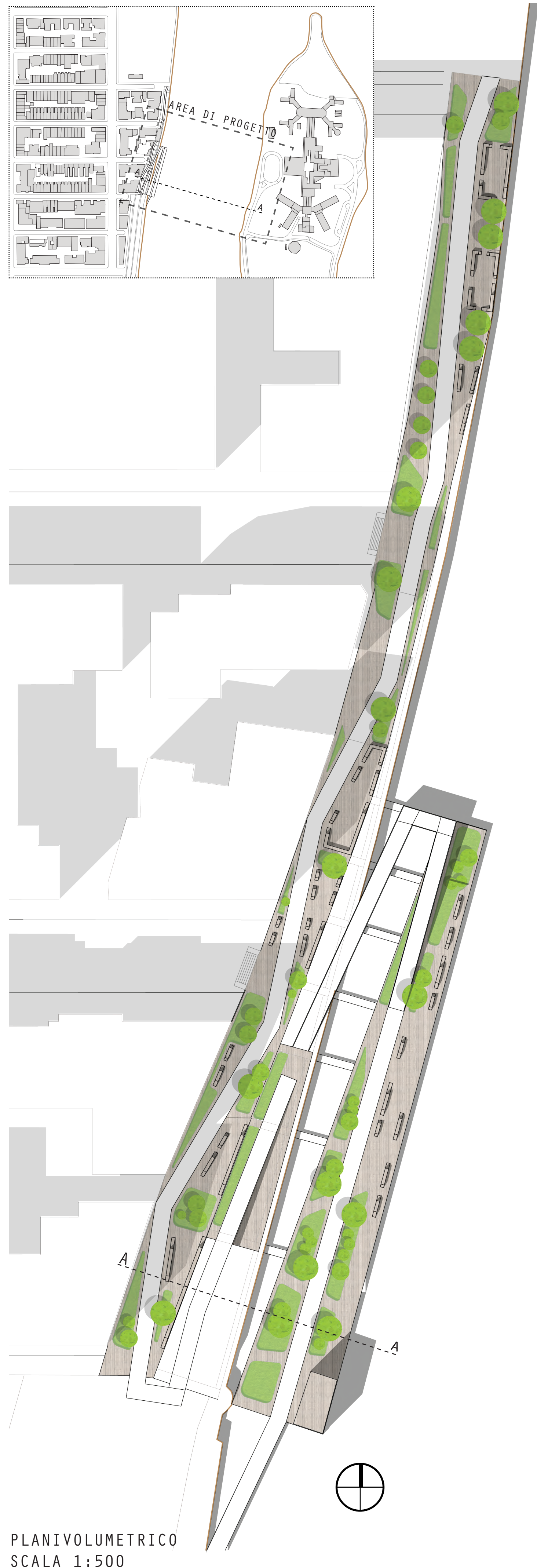
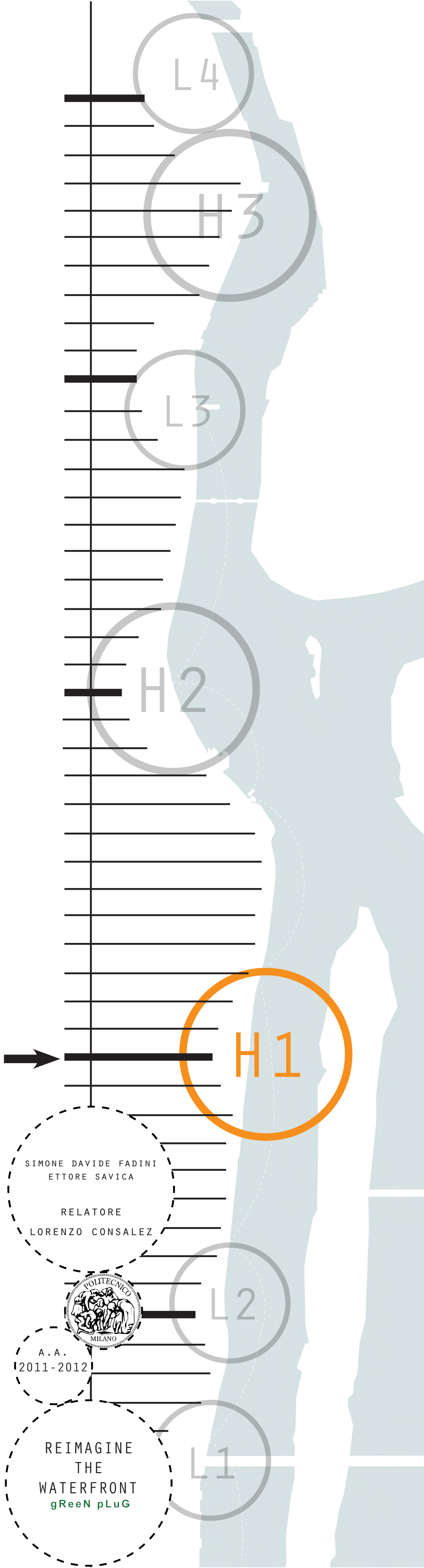
ATTUALMENTE IL SITO È ADIBITO A DEPOSITO DI MATERIALE DA COSTRUZIONE, MENTRE LA TERRAZZA CHE SORGE NEL MEZZO DELL'AREA È ADIBITA AL DOG WALKING: L'IDEA CHE GUIDA L'INTERVENTO È QUELLA DI CREARE UN POLO ATTRATTIVO CHE SEGNAI CON FORZA L'INIZIO DELLA PASSEGGIATA SULL'EAST RIVER E CHE POSSA INTERAGIRE CON LA CITTÀ GRAZIE A SERVIZI E PUNTI DI INTERESSE.

LO SPAZIO PROGETTATO È UNO SPAZIO FLUIDO, IN CUI DIVERSI AMBITI SONO CONNESSI TRA LORO O DELIMITATI DA UN'AMPIA PASSERELLA IN DOGHE DI LEGNO, CHE IN PROSSIMITÀ DELL'ACQUA SI INFLETTE E SI PROTENDE VERSO L'ALTO GENERANDO UN MIRADOR ALTO 10 METRI, DALLA SOMMITÀ DEL QUALE SI PUÒ AMMIRARE LO STORICO QUEENSBORO BRIDGE E IL CORSO DEL FIUME.

LE PRINCIPALI FUNZIONI INTRODOTTE SONO UN ATTRACCO PER L'EAST RIVER FERRY, UN PLAYGROUND, UN GIARDINO PENSILE E UNA PALESTRA COPERTA, RICAVATA IN UNO SPAZIO DI RISULTA AL DI SOTTO DELLA TERRAZZA. LA PRESENZA DELL'ESPLANADA E DEI SUOI SPAZI VERDI VIENE RESA PERCIBILE SIN DALLA CITTÀ CREANDO UNA FASCIA VERDE CHE ATTRAVERSA LONGITUDINALMENTE IL PONTE PEDONALE DELLA 60TH STREET.

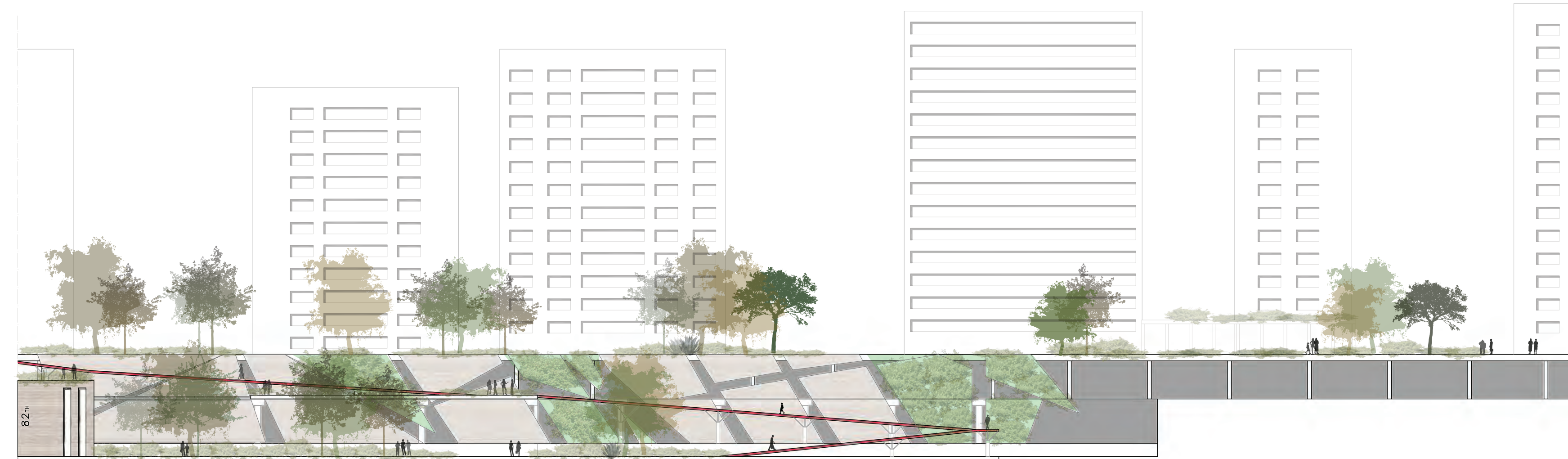
L1 60TH STREET PARK

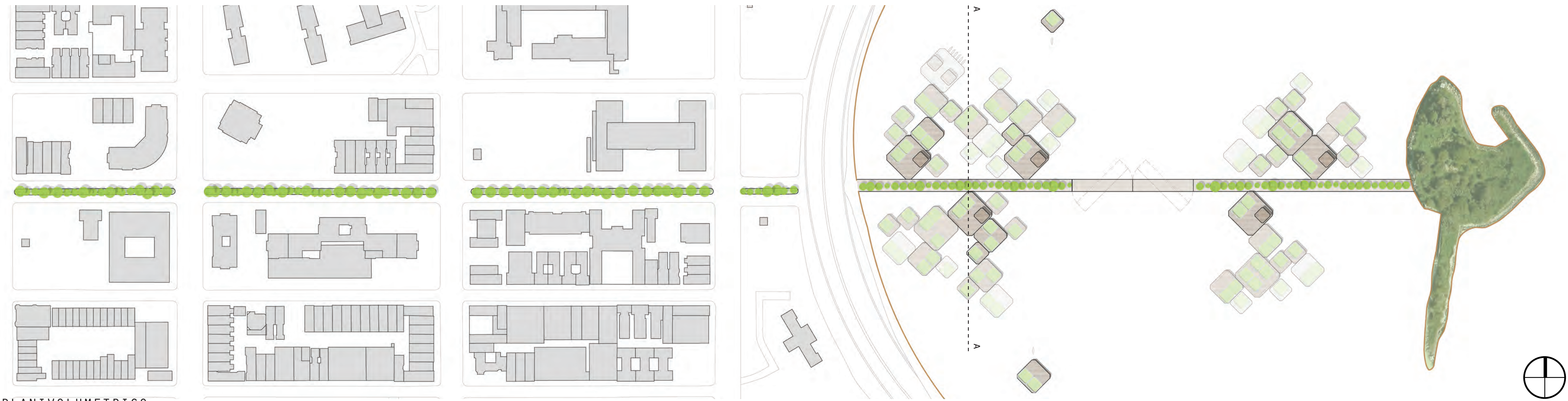
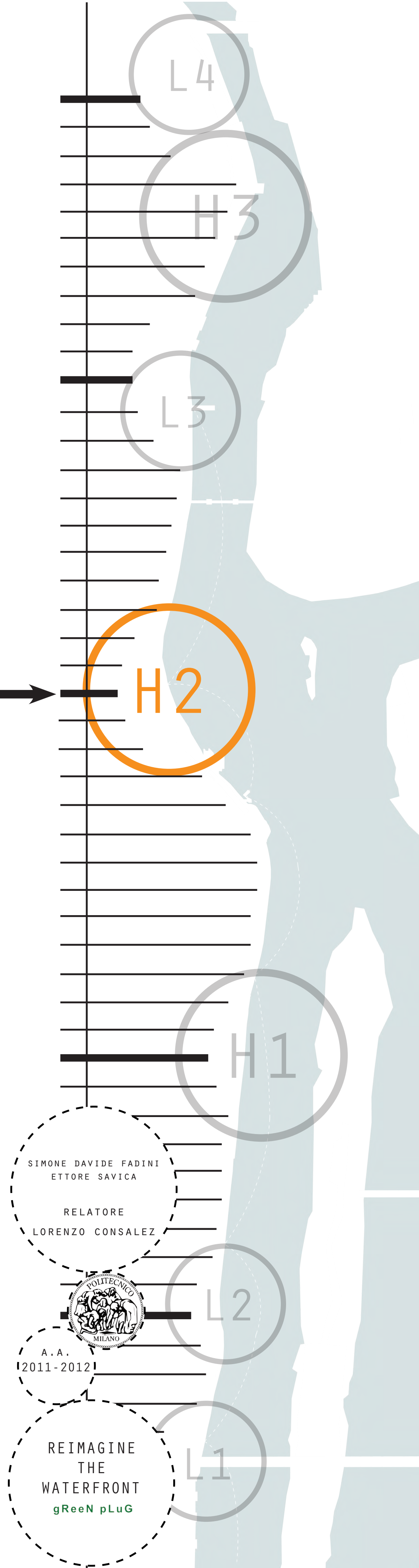




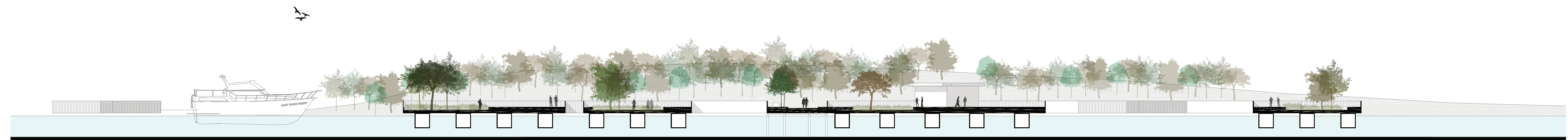
82TH STREET LEVELS PARK AND FERRY TERMINAL

CARL SCHURZ PARK È L'UNICO PUNTO DELL'ESPLANADE IN CUI LA FDR DRIVE SI INTERRA PER LASCIARE POSTO AD UN AMPIO PARCO URBANO, CHE COLLEGA IN MANIERA DIRETTA LA CITTÀ ALL'ACQUA. SUPERATO IL PARCO LA PASSEGGIATA SULL'EAST RIVER PROSEGUE SU DI UNA TERRAZZA, AL DI SOTTO DELLA QUALE CORRE PER UN BREVE TRATTO LA FDR PRIMA DI RIPORTARSI IN SUPERFICIE: IN QUESTO TRATTO CIASCUNA DELLE VIE DEL QUARTIERE CONFINANTE, L'UPPER EAST SIDE, È COLLEGATA DIRETTAMENTE ALL'ESPLANADE TRAMITE UN ACCESSO PEDONALE E GLI EDIFICI NE DELIMITANO IL LATO OVEST. LO SPAZIO È PAVIMENTATO CON BLOCCHETTI DI CEMENTO, ESTREMAMENTE SPOGLIO, PRIVO DI ARREDO URBANO E DI VERDE: LA TERRAZZA SI RICONNETTE ALLA "QUOTA ZERO" E AL SECONDO TRATTO DELLA PASSEGGIATA SULL'EAST RIVER TRAMITE UNO STRETTO PONTE PEDONALE, CHE COSTITUISCE UNA BRUSCA INTERRUZIONE DEL PERCORSO CICLABILE. CARL SCHURZ PARK E I DUE GRANDI PARCHI DI ROOSEVELT ISLAND COMPONGONO UN SISTEMA VERDE CHE PUÒ ESSERE COLLEGATO IN MANIERA LEGGERA TRAMITE UN SISTEMA DI TRASPORTO FLUVIALE: LO SPAZIO DI PROGETTO ARTICOLATO SU PIÙ LIVELLI È PENSATO COME UNA PROSECUZIONE DEL VICINO PARCO CITTADINO, CON ALTERNANZA DI SPAZI VERDI, ATTREZZATURE E AFFACCI SULL'ACQUA: L'ELEMENTO COMUNE SARÀ UN PERCORSO PAVIMENTATO ZIGZAGANTE, CHE NEL COPRIRE IL DISLIVELLO TRA I DIVERSI SPAZI DIVENTERÀ PASSERELLA CICLOPEDONALE. UN PRIMO LIVELLO SARÀ COSTITUITO DALL'ATTUALE TERRAZZA PROSSIMA A CARL SCHURZ PARK E NE DIVENTERÀ UNA PROSECUZIONE CON UN'ALTERNANZA DI SPAZI ALBERATI, VEGETAZIONE ARBUSTIVA, TAPPETI ERBOSI E AREE ATTREZZATE PER LA SOSTA; IL SECONDO LIVELLO VERRÀ RICAVATO SFRUTTANDO LA STRUTTURA DI COPERTURA DELLA FDR DRIVE, ORA SPOGLIA; IL TERZO LIVELLO VERRÀ REALIZZATO SU DI UNA PIATTAFORMA GALLEGGIANTE SUL FIUME: UN AMPIO SPAZIO DOTATO DI SEDUTE E VEGETAZIONE ARBUSTIVA DOVE RILASSARSI E DEDICARSI AD ATTIVITÀ COME LA PESCA. DAL LIVELLO PIÙ BASSO SI POTRÀ DECIDERE SE PROSEGUIRE LA PASSEGGIATA LUNGO L'ESPLANADE OPPURE ATTRAVERSARE IL FIUME VERSO ROOSEVELT ISLAND, COSÌ COME GLI ABITANTI DELLA PICCOLA ISOLA FLUVIALE POTRANNO RAGGIUNGERE LA CITTÀ VELOCEMENTE E SENZA RICORRERE ALL'AUTO.

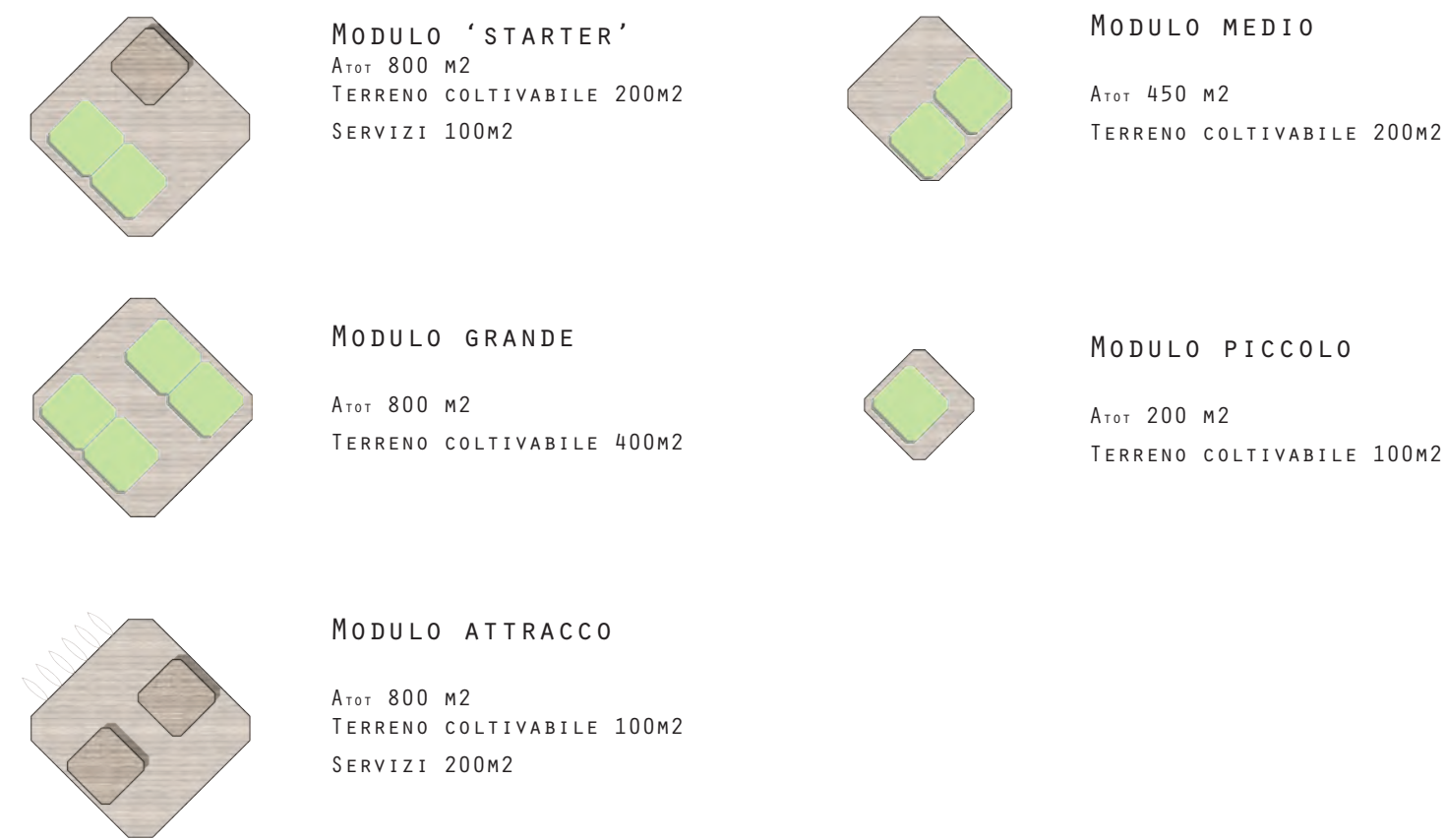




PLANIVOLUMETRICO
SCALA 1:1000



SEZIONE A-A
SCALA 1:500



96TH STREET ALLOTMENTS

LA 96TH STREET È SITUATA IN POSIZIONE **BARICENTRICA** RISPETTO ALL'ESPLANADE ED È CONNESSA DIRETTAMENTE ALLA CITTÀ GRAZIE ALLA PRESENZA DI UN **CAVALCAVIA** CHE SEPARA IL TRAFFICO VEICOLARE DELLA FDR DRIVE DA QUELLO CITTADINO. L'AREA È DIRETTAMENTE COLLEGATA A **CENTRAL PARK**, SITUATO A DIVERSI ISOLATI DI DISTANZA ED È CIRCONDATA DA TESSUTO RESIDENZIALE CONSOLIDATO. ALL'INTERNO DEL QUALE SI TROVANO ALCUNI **POCKET GARDEN** E PICCOLI SPAZI ATTREZZATI. IL PROGETTO VUOLE ESSERE IL PUNTO DI ARRIVO DI UN'IDEALE **CONNESSIONE VERDE** CHE PARTE DA CENTRAL PARK, CHE FORNISCA ALLA POPOLAZIONE DEL QUARTIERE SPAZI APERTI E SERVIZI: UNA **GREENWAY** RICAVATA RIDUCENDO L'ATTUALE SEZIONE STRADALE FUNGERÀ DA TESSUTO CONNETTIVO PER TUTTI QUESTI SPAZI E, UNA VOLTA GIUNTA AL FIUME, SI PROTENDERÀ OLTRE FINO A RAGGIUNGERE LA VICINA **MILL ROCK ISLAND**, UNA PICCOLISSIMA ISOLA FLUVIALE COMPLETAMENTE RICOPERTA DI VEGETAZIONE. LA **PASSEGGIATA SULL'ACQUA**, AD IMITAZIONE DI QUELLA CITTADINA, SARÀ COSTELLATA DI PICCOLI SPAZI VERDI, **ORTI URBANI** E ALTRE STRUTTURE, COSTITUITI DA **MODULI GALLEGGIANTI** REPLICABILI E ASSEMBLABILI TRA LORO IN CONFIGURAZIONI VARIABILI



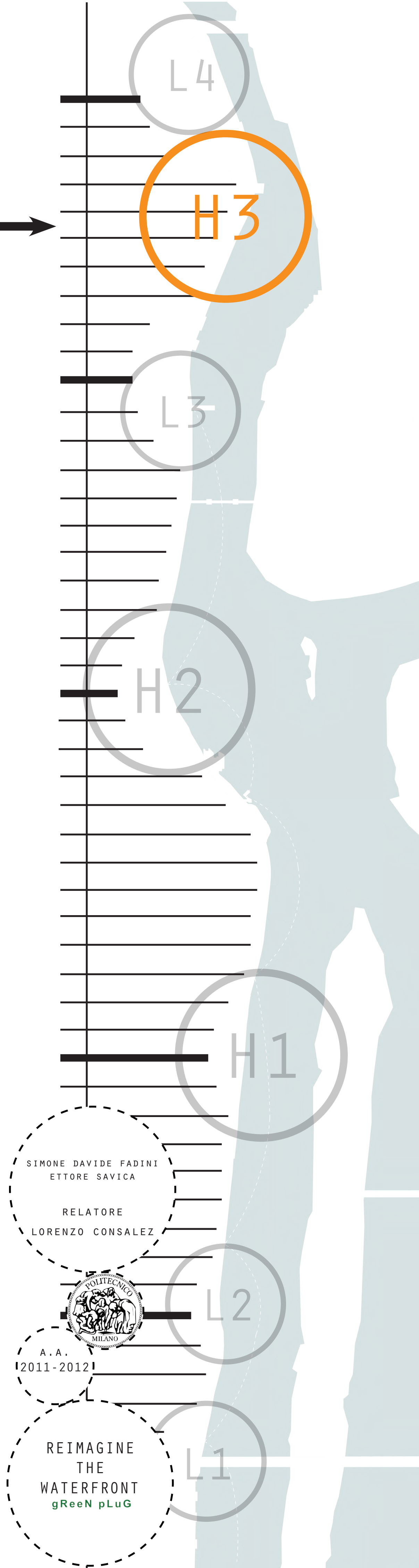
SIMONE DAVIDE FADINI
ETTORE SAVICA

RELATORE
LORENZO CONSALIZ

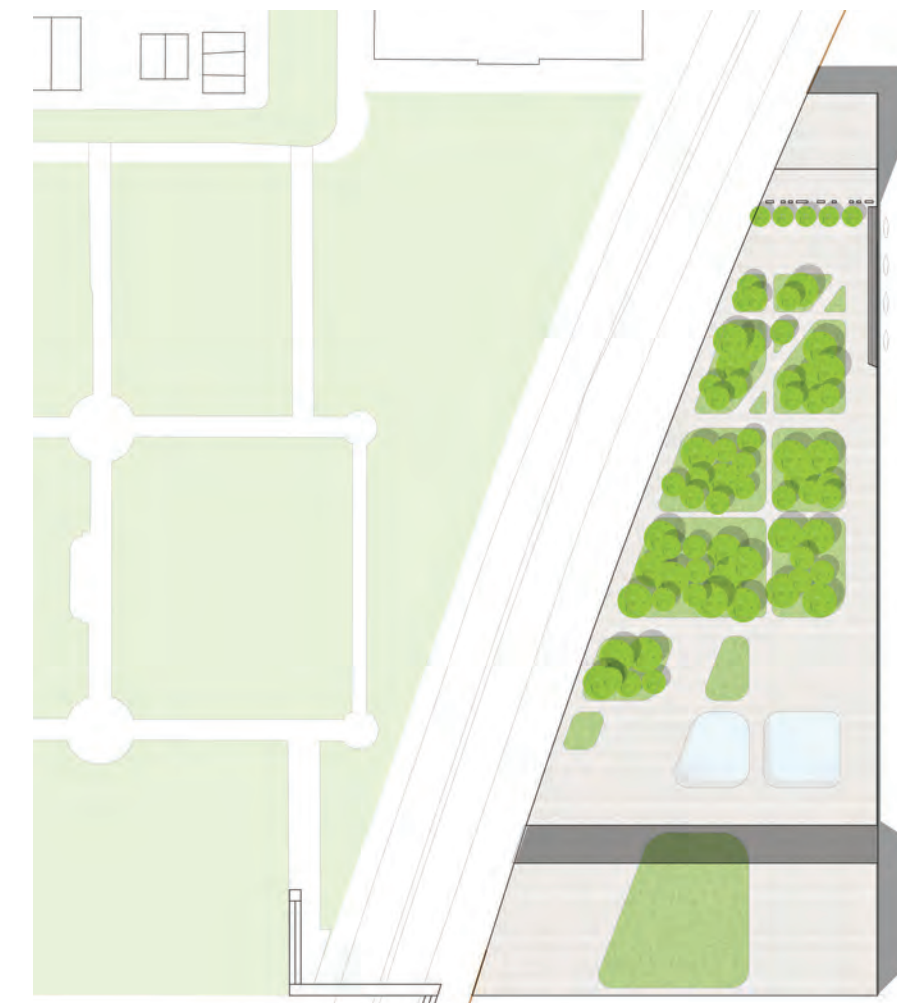


A.A.
2011-2012

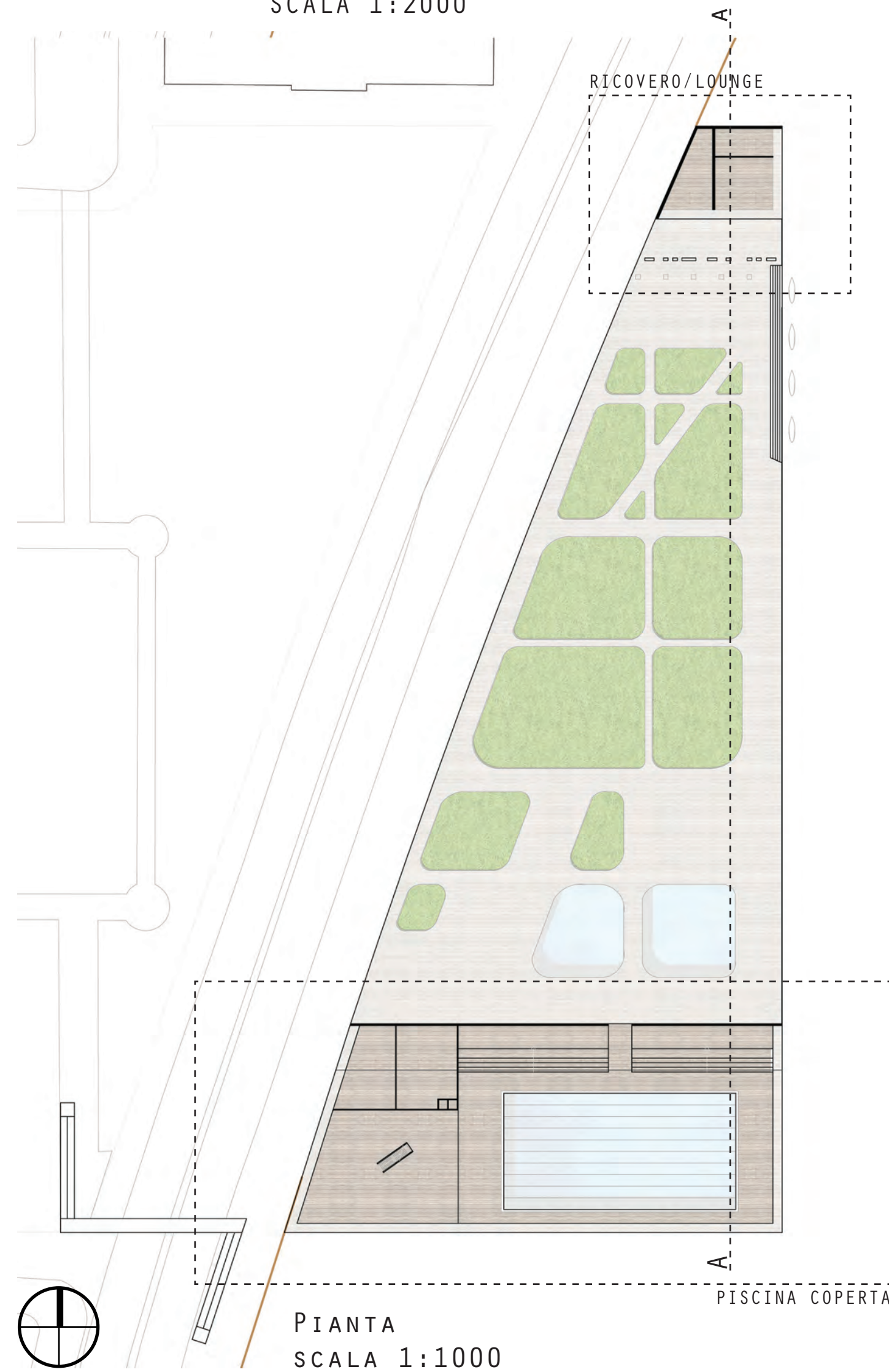
REIMAGINE
THE
WATERFRONT
gReeN pLuG



SEZIONE A-A
1:500



PLANIVOLUMETRICO
SCALA 1:2000



PIANTA
SCALA 1:1000

THOMAS JEFFERSON WATER CENTER

IL PONTE CICLOPEDONALE SULLA 107TH STREET CONNETTE LA CITTÀ AD UN TRATTO DI WATERFRONT CARATTERIZZATO DALLA PRESENZA DI UN PIER STORICO E UN PICCOLO MOLO IN STATO DI ABBANDONO. IL BRANO DI CITTÀ CHE SI AFFACCIA SU QUESTA PARTE DI ESPLANADE È DOTATO DI DIVERSI CAMPI SPORTIVI E PISCINE COPERTE ALL'INTERNO DEL THOMAS JEFFERSON PARK E SCUOLE PUBBLICHE E PRIVATE. GUARDANDO AL DI LÀ DEL FIUME SI OSSERVA UN ULTERIORE SISTEMA DI PARCHI DI SCALA SUPERIORE, RAGGIUNGIBILE SOLOAMENTE IN AUTO TRAMITE IL VICINO TRIBORO BRIDGE. L'IDEA CHE GUIDA L'AZIONE PROGETTUALE È DI PENSARE AD UNO SPAZIO CHE SIA UNA PROIEZIONE SUL FIUME DI THOMAS JEFFERSON PARK, COME SE IL VERDE URBANO SI PROTENDESSE SULL'ACQUA NEL TENTATIVO DI RICONGIUNGERSI CON QUELLO SULL'ALTRA SPONDA.

OLTRE ALL'IDEA COMPOSITIVA IL PROGETTO INCONTRA MOTIVAZIONI PRATICHE: LA PORZIONE DI CITTÀ LIMITROFA È A PREVALENZA RESIDENZIALE, CON DIVERSE STRUTTURE PER L'ISTRUZIONE PRIMARIA E SECONDARIA. POTENZIARE IL PARCO ESISTENTE CON UN SUO PROLUNGAMENTO SUL FIUME È UN'OPZIONE RESA POSSIBILE DALLA VICINANZA DELLA CONNESSIONE CICLOPEDONALE CHE SCAVALCA LA FDR DRIVE.

LO SPAZIO PROGETTATO È COSTITUITO DA UNA GRANDE PIATTAFORMA SUL FIUME, CHE MOVIMENTANDO LA PROPRIA SUPERFICIE CON SCALINATE, INCRESPATURE E SOLLEVAMENTI DA ORIGINE AD UNA PISCINA OLIMPIONICA COPERTA, UN SISTEMA DI PISCINE ALL'APERTO, UNA GRANDE PIAZZA ALBERATA E UN ORMEGGIO CON UN PICCOLO RICOVERO PER BARCHE E LOUNGE BAR.

