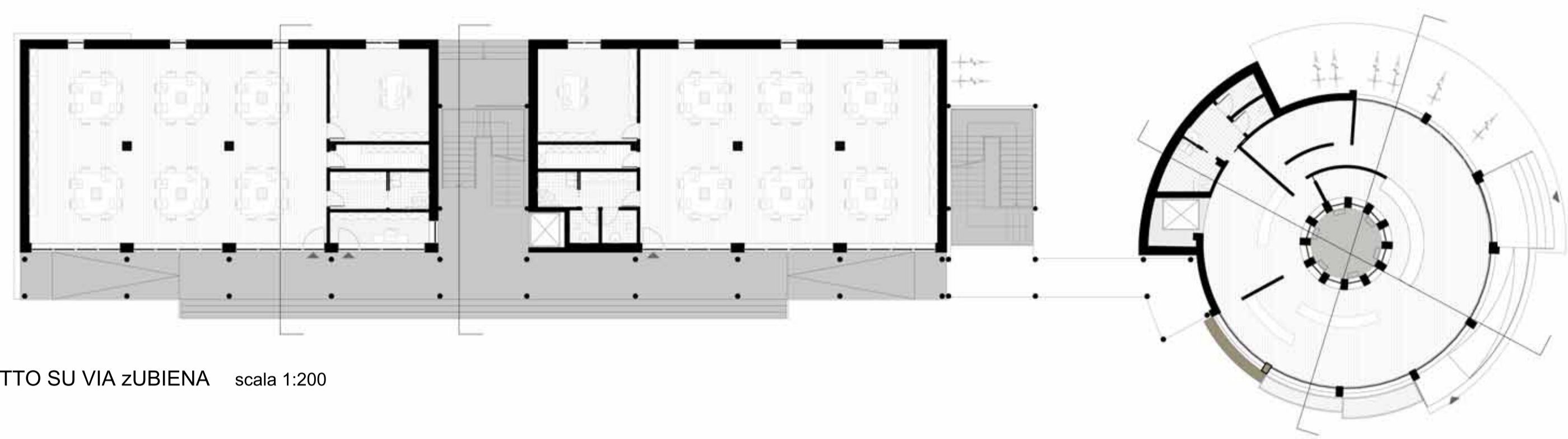
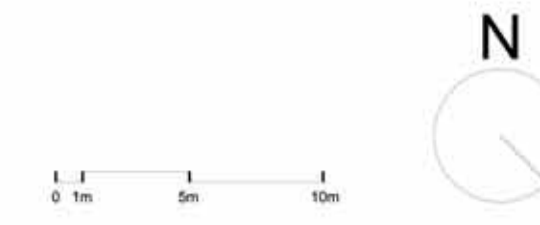




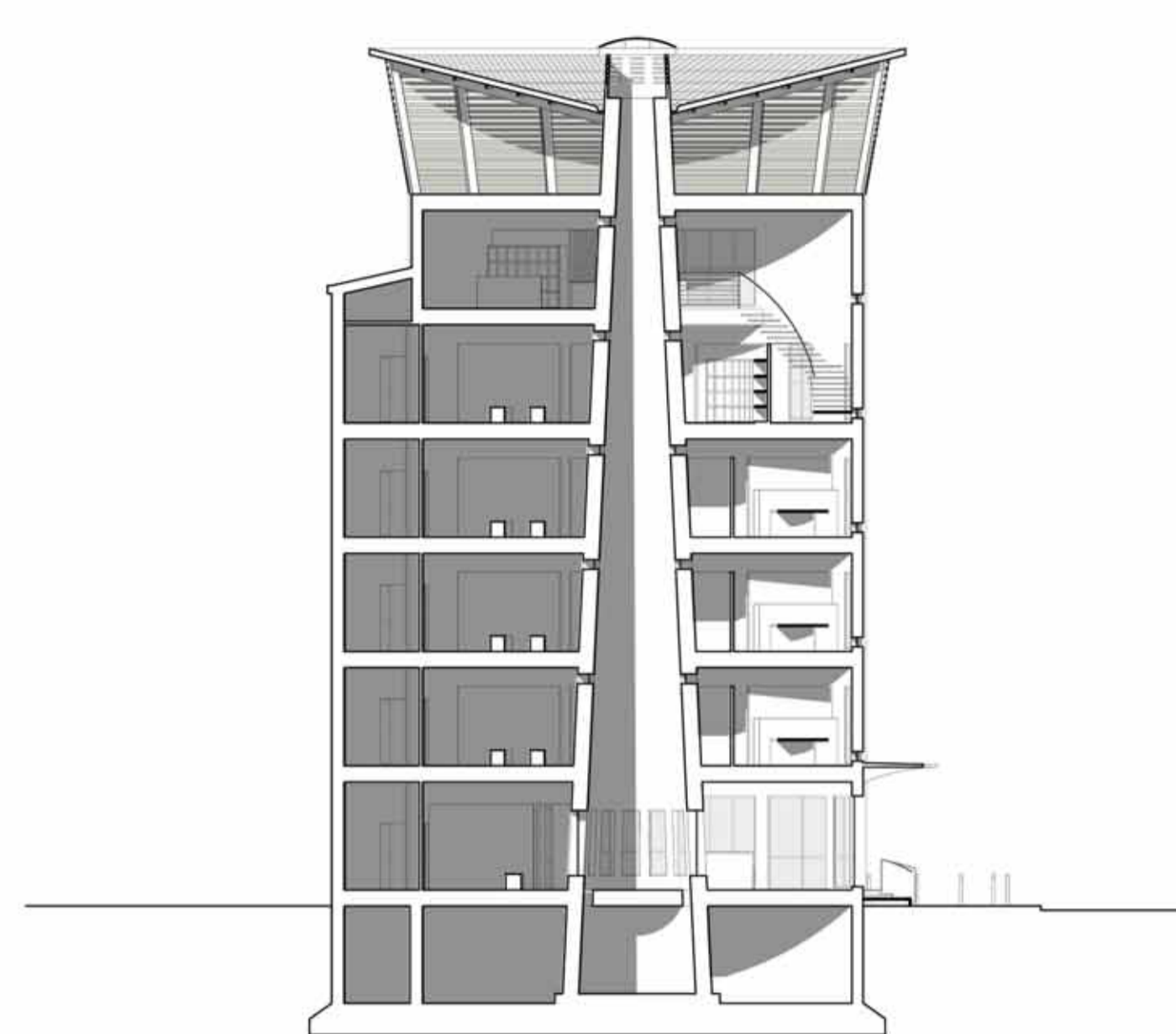
PROSPETTO VERSO LA CORTE scala 1:200



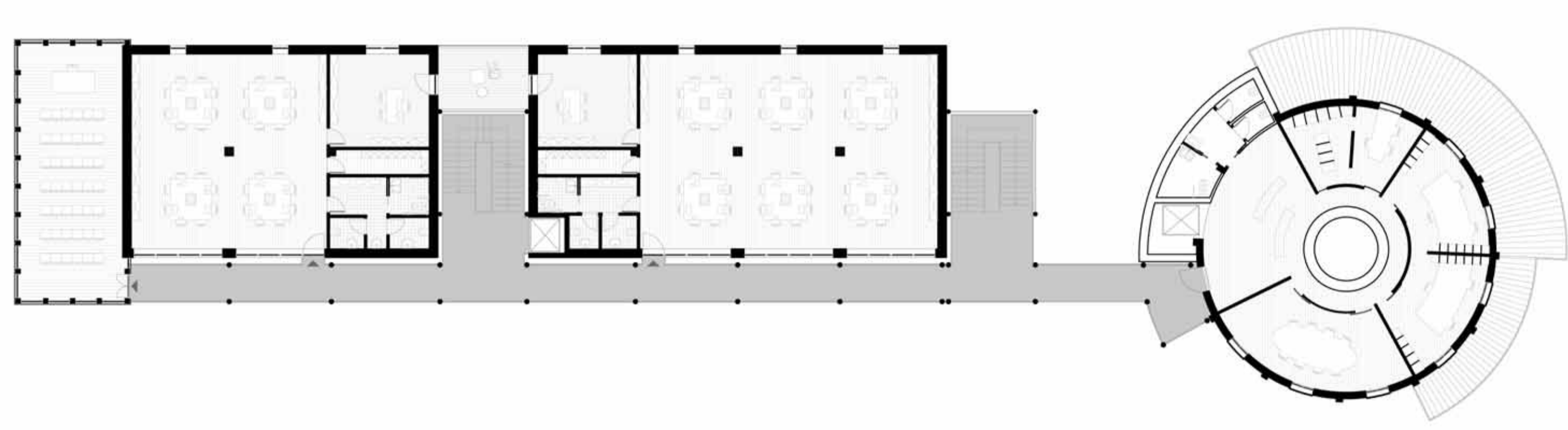
PROSPETTO SU VIA ZUBIENA scala 1:200



SEZIONE AA scala 1:200



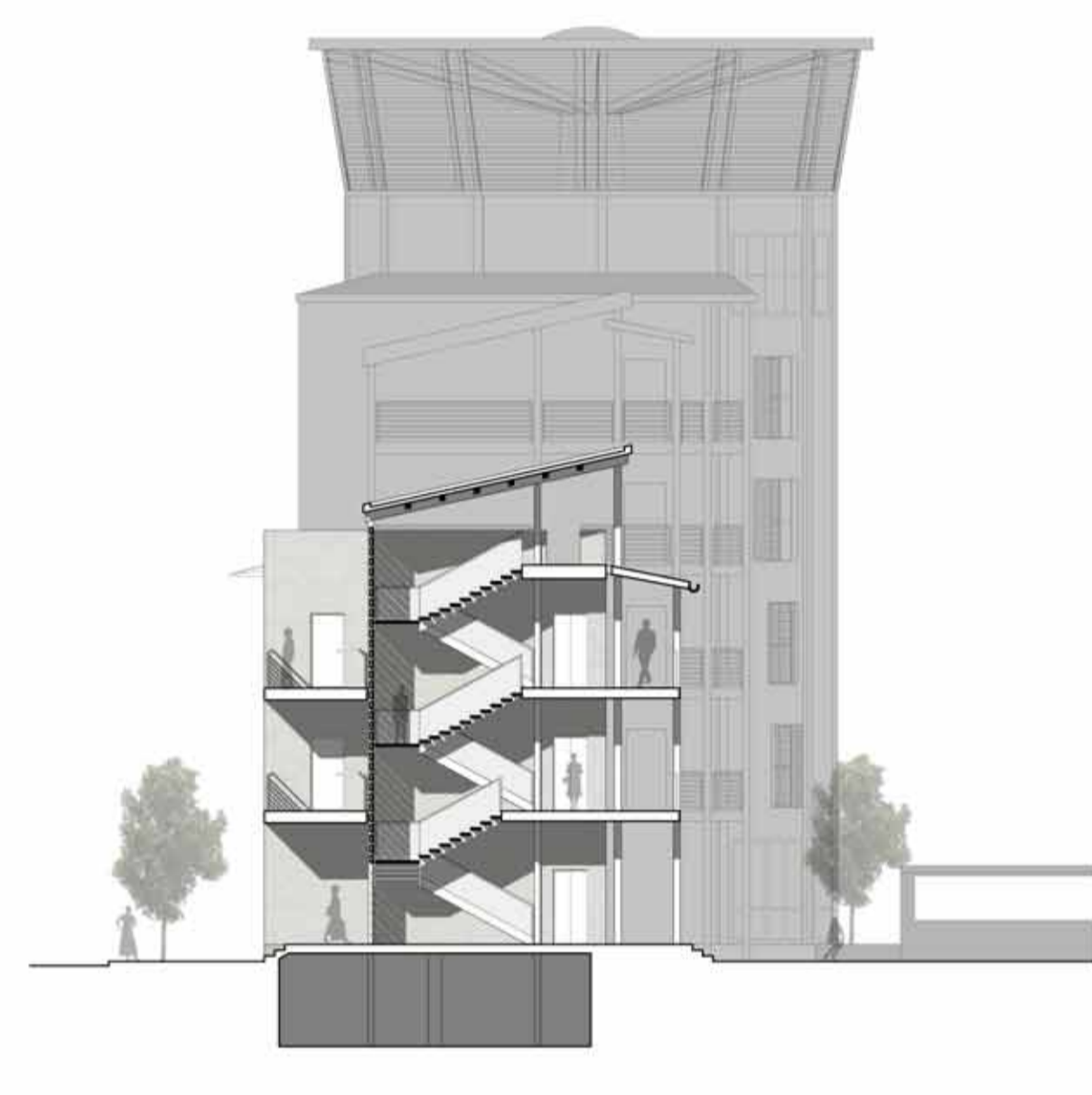
SEZIONE BB scala 1:200



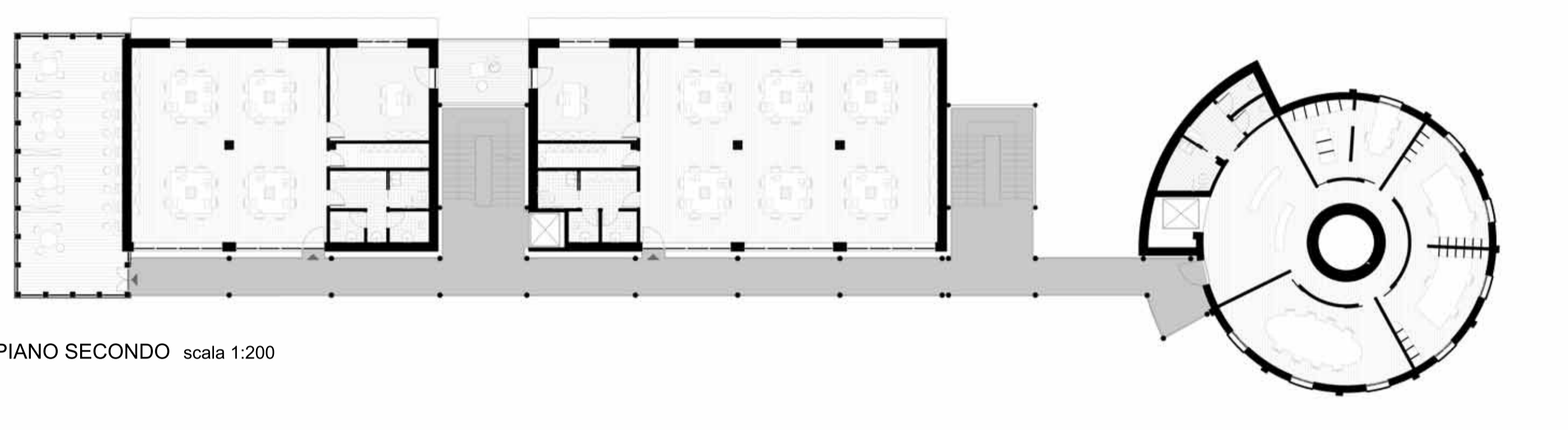
PIANTA PIANO PRIMO scala 1:200



SEZIONE CC scala 1:200



SEZIONE DD scala 1:200



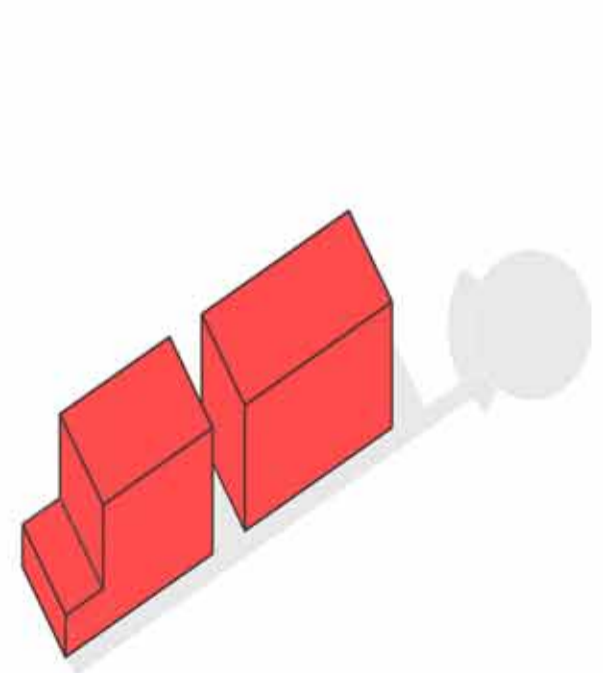
PIANTA PIANO SECONDO scala 1:200



PROSPETTO SU VIA ZUBIENA scala 1:200

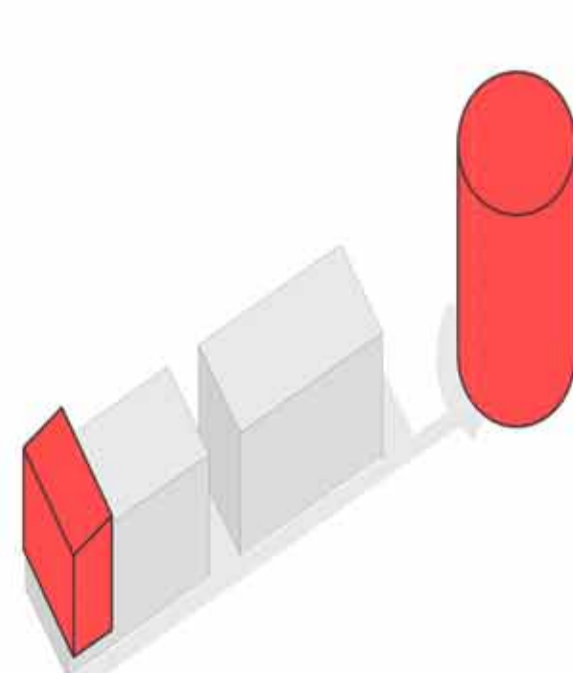
COMPOSIZIONE FUNZIONALE

LABORATORI



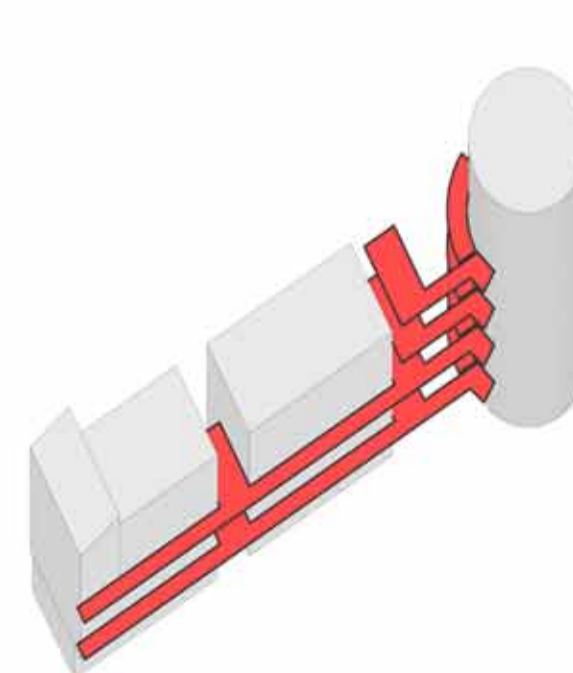
L'impianto dell'edificio si compone di due blocchi posti a chiudere la corte parallelamente all'asse, da due forte elementi di testata che segnano l'inizio e il termine dell'edificio e da una struttura leggera in acciaio che costituisce l'impianto distributivo sia verticale che orizzontale. I due blocchi bassi contengono i laboratori e uffici e si riconoscono materialmente per l'uso dell'intonaco come rivestimento. I prospetti di questi due elementi riprendono lo schema ricorrente per gli edifici a corte di Vercelli: prospetto chiuso e rigido verso strada, e prospetto interno aperto verso il verde.

SPAZI FLESSIBILI PER IL LAVORO



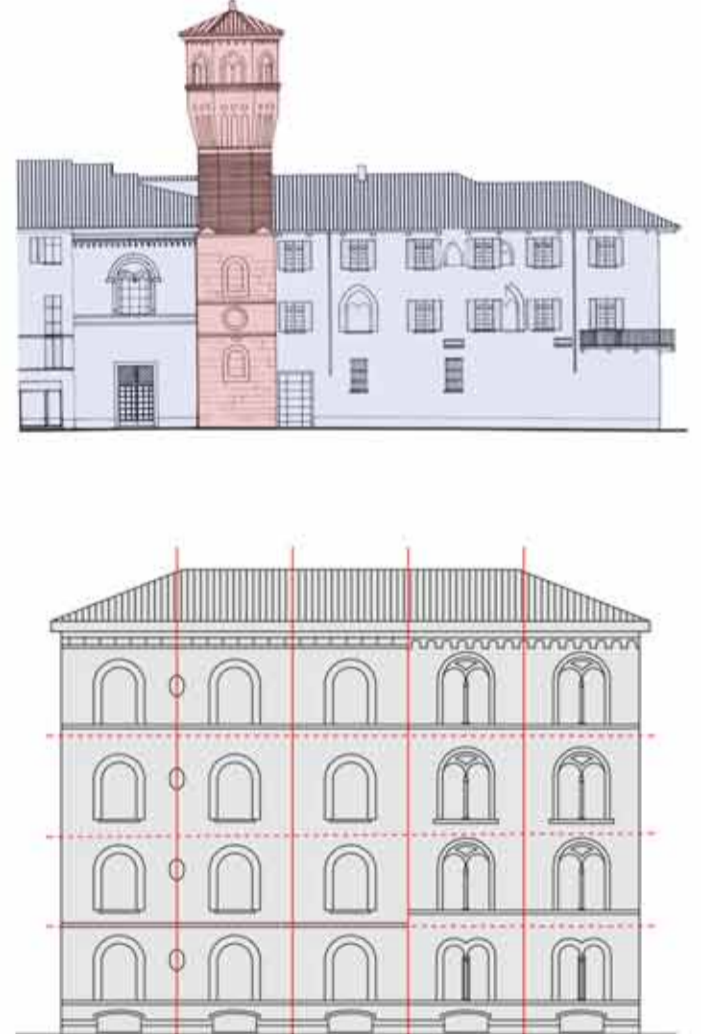
Il volume iniziale e la torre cilindrica rappresentano le due teste dell'edificio e denunciano esterne la loro "accidentalità" per il sistema costruttivo ed il rivestimento in listelli di legno si differenzia anche per le funzioni che contengono: la torre è un edificio polifunzionale che può ospitare uffici, laboratori, spazi espositivi a seconda delle esigenze, il sistema costruttivo a secco e la massima flessibilità delle pareti rendono possibili differenti funzioni. Il volume posto all'altra estremità dell'impianto ospita anch'esso particolari spazi del lavoro: sale riunioni, spazi comuni e condivisi.

IMPIANTO DISTRIBUTIVO



L'intero sistema si regge grazie alla presenza di una struttura leggera in acciaio che assolve il ruolo di distribuzione. Questo sistema è l'elemento che tiene insieme i due elementi che costituiscono l'impianto e ne converte le funzioni. La presenza di questa struttura appoggiata al prospetto interno dell'edificio contribuisce a rendere l'edificio aperto verso il parco riprendendo uno schema tipologico tipico degli edifici pubblici della città.

SUGGERIMENTI PROGETTUALI



La pratica progettuale si è basata anche su un criterio di integrazione con il contesto architettonico della città di Vercelli. Come premessa all'elaborazione del progetto si è svolto un attento analisi della tipologia e del tessuto della città, e in particolare della quartiere in cui è situata l'area di progetto. Gli elementi che restituiscono in maniera più significativa il carattere urbano e architettonico della città sono indubbiamente le torri e grandi corti verdi dei complessi pubblici sulle quali gli edifici si attaccano con prospetti estroverosi e aperti. Queste suggestioni sono state rielaborate e riproposte in modo che l'immagine risultata dall'intervento fosse integrata al contesto, riconoscibile da chi è cittadino, e che contribuisse al rafforzamento della identità urbana.

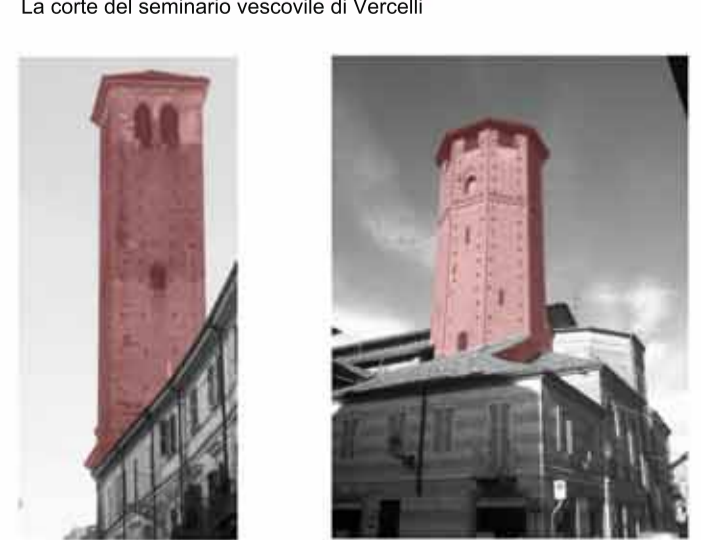


TAVOLA N1