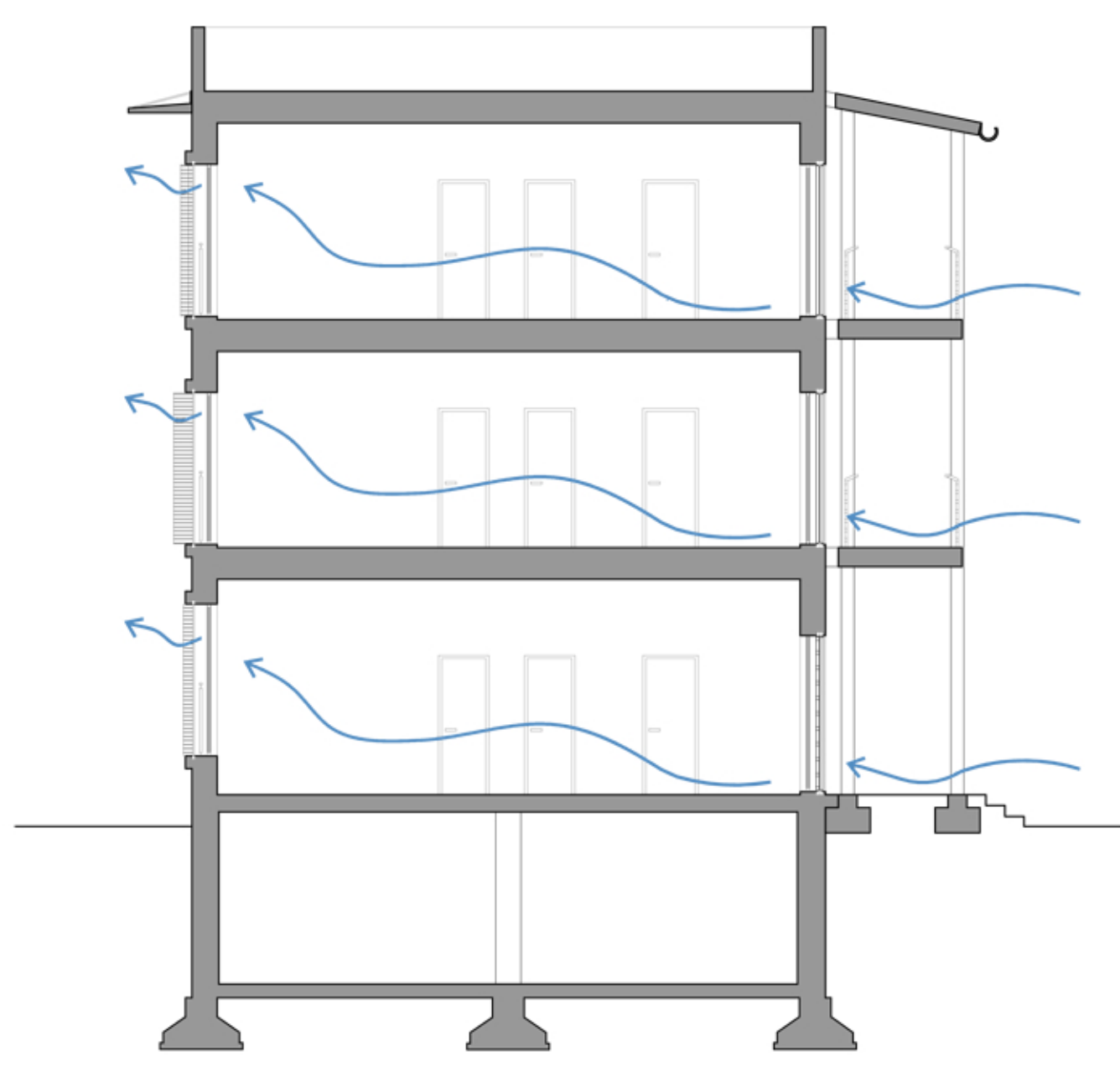
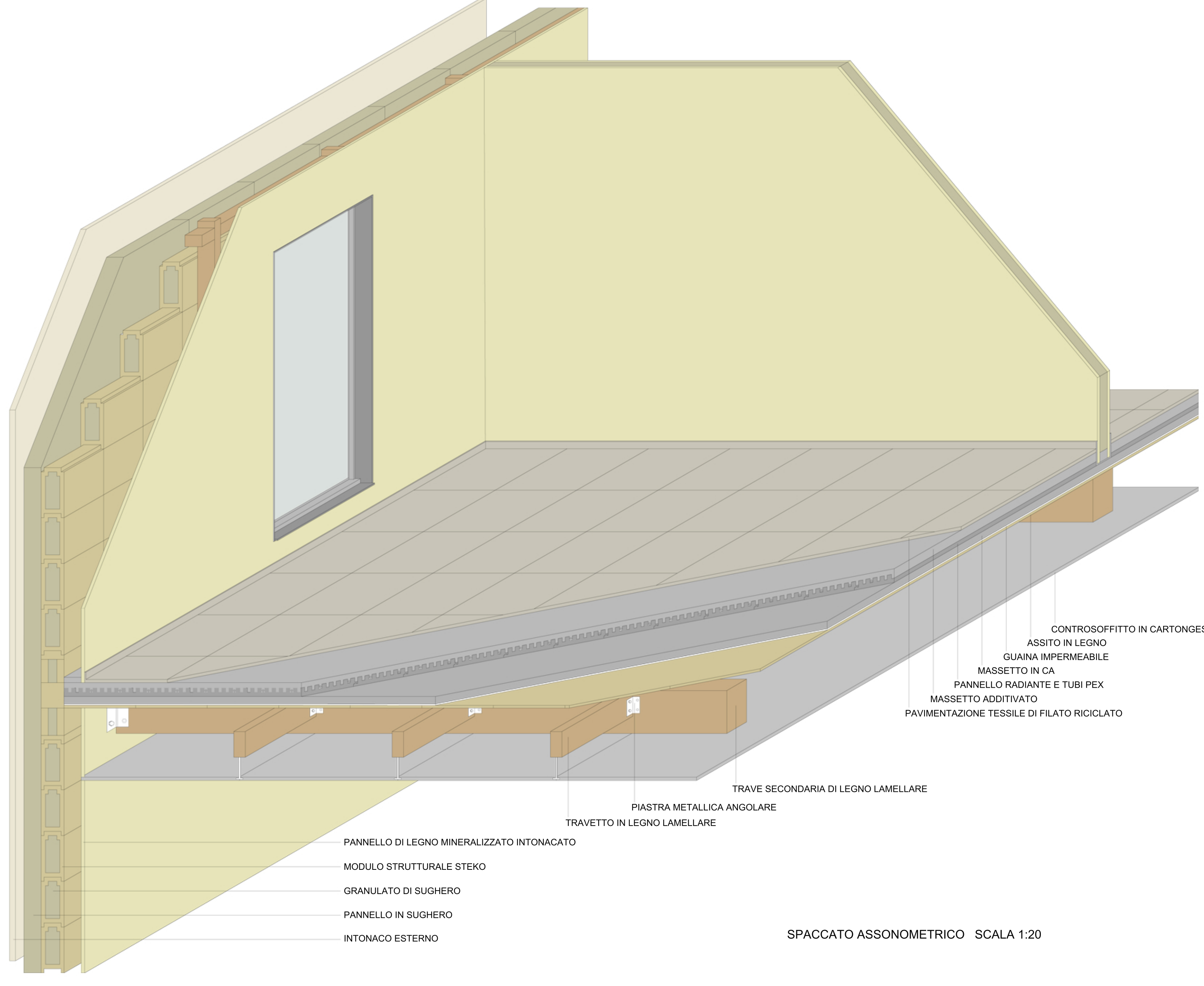


SCHEMA SISTEMA SOLARE TERMICO



SCHEMA VENTILAZIONE NATURALE



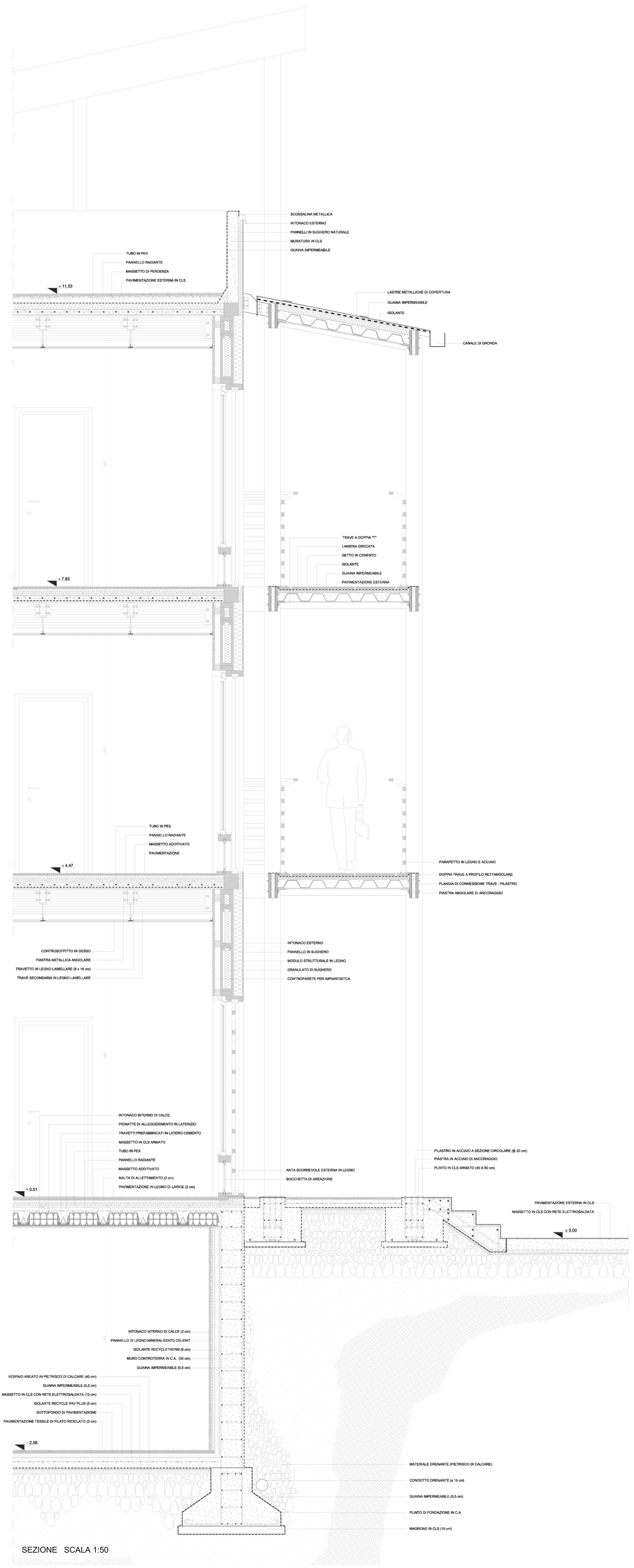
SPACCATO ASSONOMETRICO SCALA 1:20

STEKO
Sistema strutturale a muratura composto da testate di moduli in legno del peso di 5 kg luno. All'interno è contenuto sughero granulato con funzione di isolante termico. La scelta è dovuta alla facilità di realizzazione e alla resistenza del sistema. Dalla composizione dei moduli si ottengono murature portanti che abbinano l'aspetto ambientale alla massima efficienza statica.

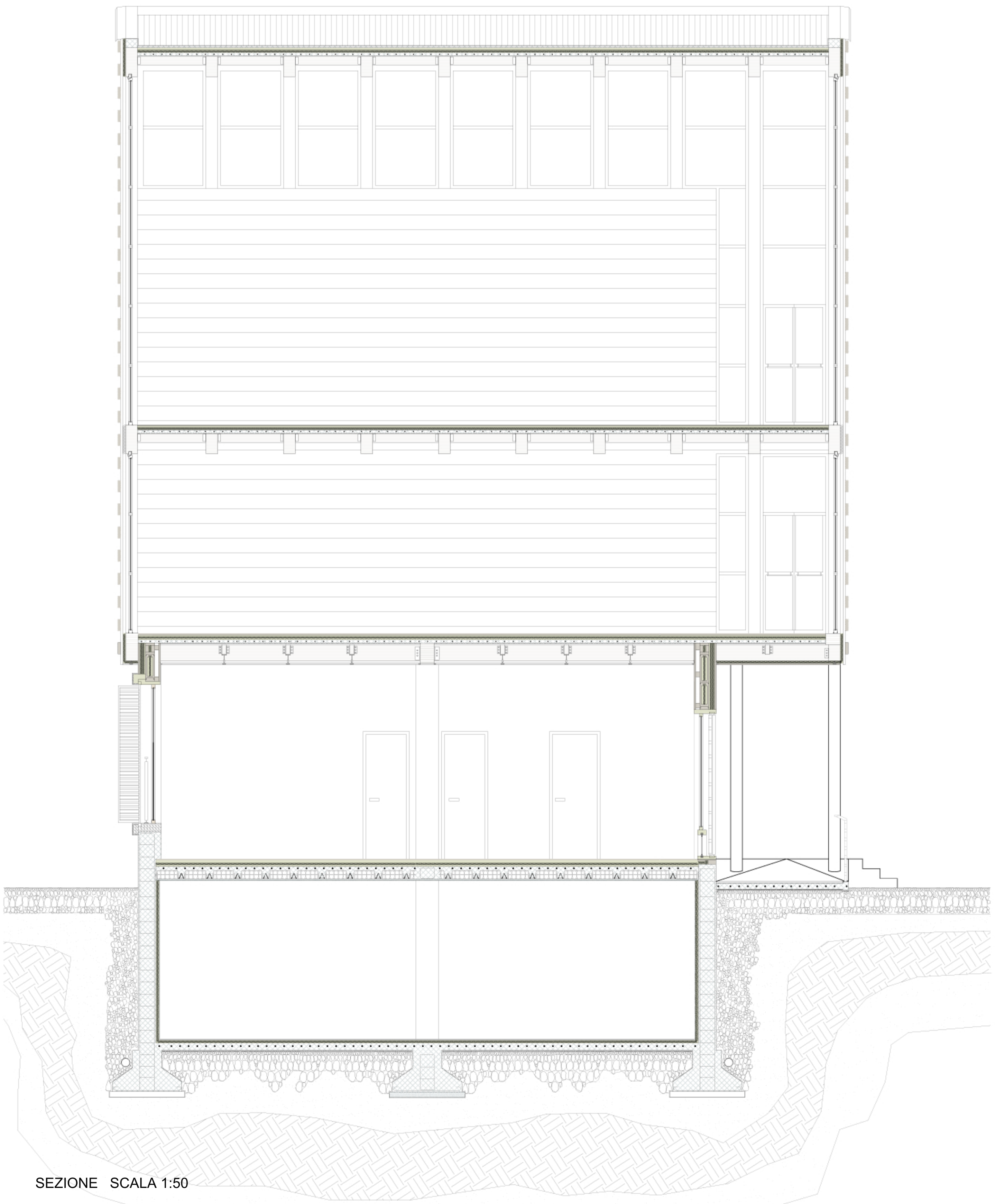
PANNELLI RADIANTI A PAVIMENTO
Il principio si basa sulla circolazione di acqua calda a bassa temperatura (in genere tra 30° e 40° C) in un circuito chiuso, che si sviluppa coprendo una superficie radiante molto estesa. Le tubazioni previste dalla norma per impianti ad acqua, sono di polietilene riciclato (PE-X). Grazie a tale sistema si hanno vantaggi legati al comfort abitativo e minori costi di esercizio.

PAVIMENTAZIONE TESSILE DI FILATO RICICLATO
Pavimentazione tessile prodotta con filato riciclato al 100%, ottenuto da una combinazione di materie prime di origine post-consumo, quali: tappeti da pesce commerciale recuperati alla fine del proprio ciclo di vita e filati e sottofondi provenienti da prodotti tessili, e pre-consumo riciclato. Questa scelta vuole rievocare la progettazione sostenibile di tutte le scelte progettuali eseguite.

PANNELLI IN SUGHERO NATURALE
Il sughero è utilizzato nel settore della bioedilizia per le sue proprietà fisico-chimiche dato che è un ottimo isolante per l'isolamento termico, acustico, antibrucce e anticondensa inoltre per la sua naturalità e trasparenza e un materiale ecosostenibile. Il coefficiente di conducibilità termica del sughero è pari a 0,038 W/mK. Il sughero presenta una media resistenza al fuoco.



SEZIONE SCALA 1:50



SEZIONE SCALA 1:50

VALUTAZIONE DEI CONSUMI ENERGETICI

TIPO DI PACCHETTO: k; SUPERFICIE
 PARETI ESTERNE: k: 0,26; 1530 mq
 COPERTURA: k: 0,21; 623 mq
 BASAMENTO VERSO TERRA O CANTINE: k: 0,27; 625 mq
 SERRAMENTI A NORD: k: 0,6; 75,34 mq
 SERRAMENTI A SUD: k: 0,6; 90,23 mq
 SERRAMENTI A EST - OVEST: k: 0,6; 152,45 mq

Mq CALPESTABILI RISCALDATI: 1691 mq
 CONSUMO DI PICCO AL GIORNO ESPRESSO IN KILOWATT: 447,2
 CONSUMO MEDIO AL GIORNO ESPRESSO IN KILOWATT: 286,2
 CONSUMO STAGIONALE ESPRESSO IN KILOWATT: 32.457

CONSUMO INVERNALE IN KILOWATT PER MQ: 30,62

