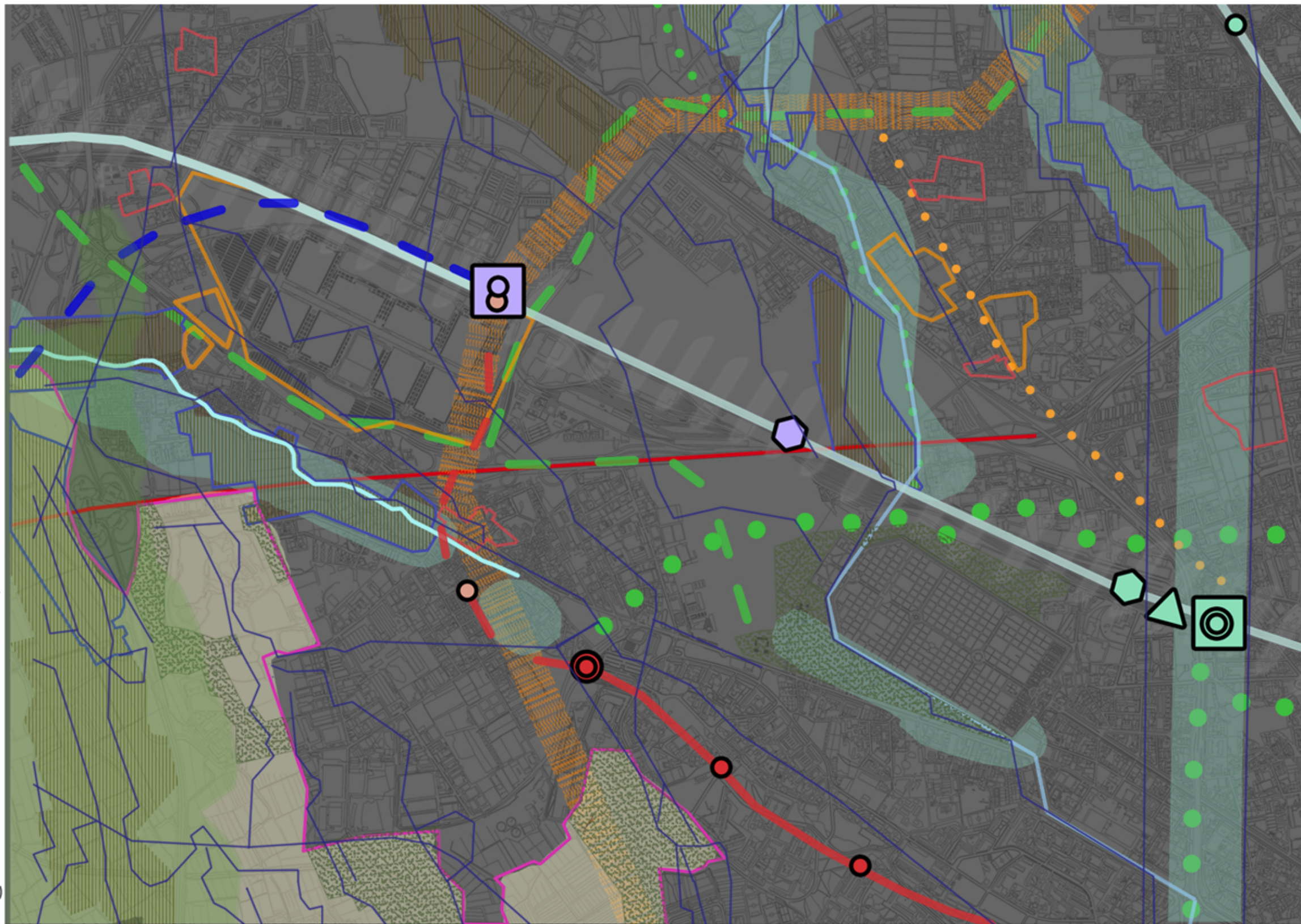


- Infrastrutture:**
- Stazioni ferroviarie
 - esistente
 - previsto
 - Scali merci
 - esistente
 - Terminal intermodali e logistica raccordata
 - esistente
 - previsto
 - Ferrovie
 - esistente
 - programmato
 - Metropolitane
 - esistente
 - programmato
 - Fermate della metropolitana
 - esistente
 - programmata
 - Sistemi di trasporto pubblico a guida vincolata
 - previsto
 - trasporto pubblico in sede protetta con tracciato da definire
 - Interscambi con caratteristiche di intermodalità di eccellenza
 - esistente
 - previsto
 - Interscambi con la rete metropolitana
 - esistente
 - Strade
 - intervento previsto 1 carreggiata
 - intervento previsto 2 carreggiate
 - Difesa del suolo:
 - Aree in corso di caratterizzazione e/o bonifica (art.48)
 - Paesaggio ambiente:
 - ambiti di rilevanza paesistica (art. 31)
 - fasce di rilevanza paesistico-fluviale (art.31)
 - parchi urbani ed aree per la fruizione (art. 35)
 - centri storici e nuclei di antica formazione (art. 36)
 - parchi regionali
 - corsi d'acqua (art.46)
 - Elementi ed ambiti vincolati (ex D.Lgs.490/99)
 - fiumi e corsi d'acqua (art.146 lett.c)
 - parchi regionali (art.146 lett. f)



STRUMENTI URBANISTICI scala sovracomunale

PTR 2010
Piano Territoriale Regionale

- Corridoio transeuropeo V: Lisbona Kiev
- Elementi di primo livello della RER
- Reticolo idrografico

