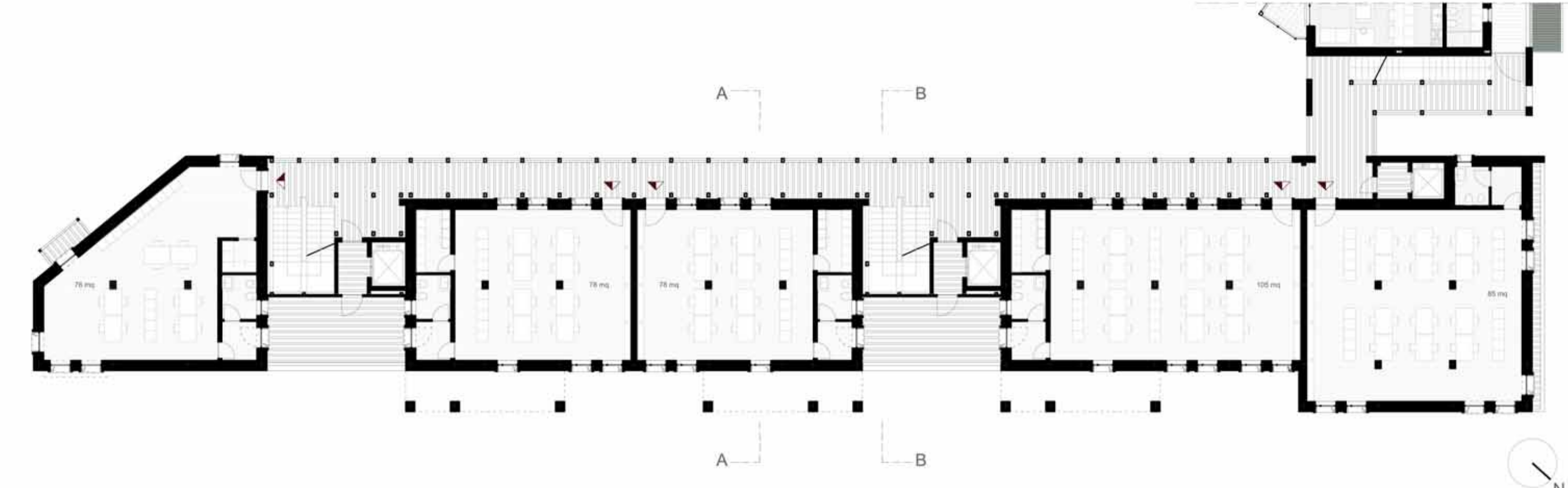
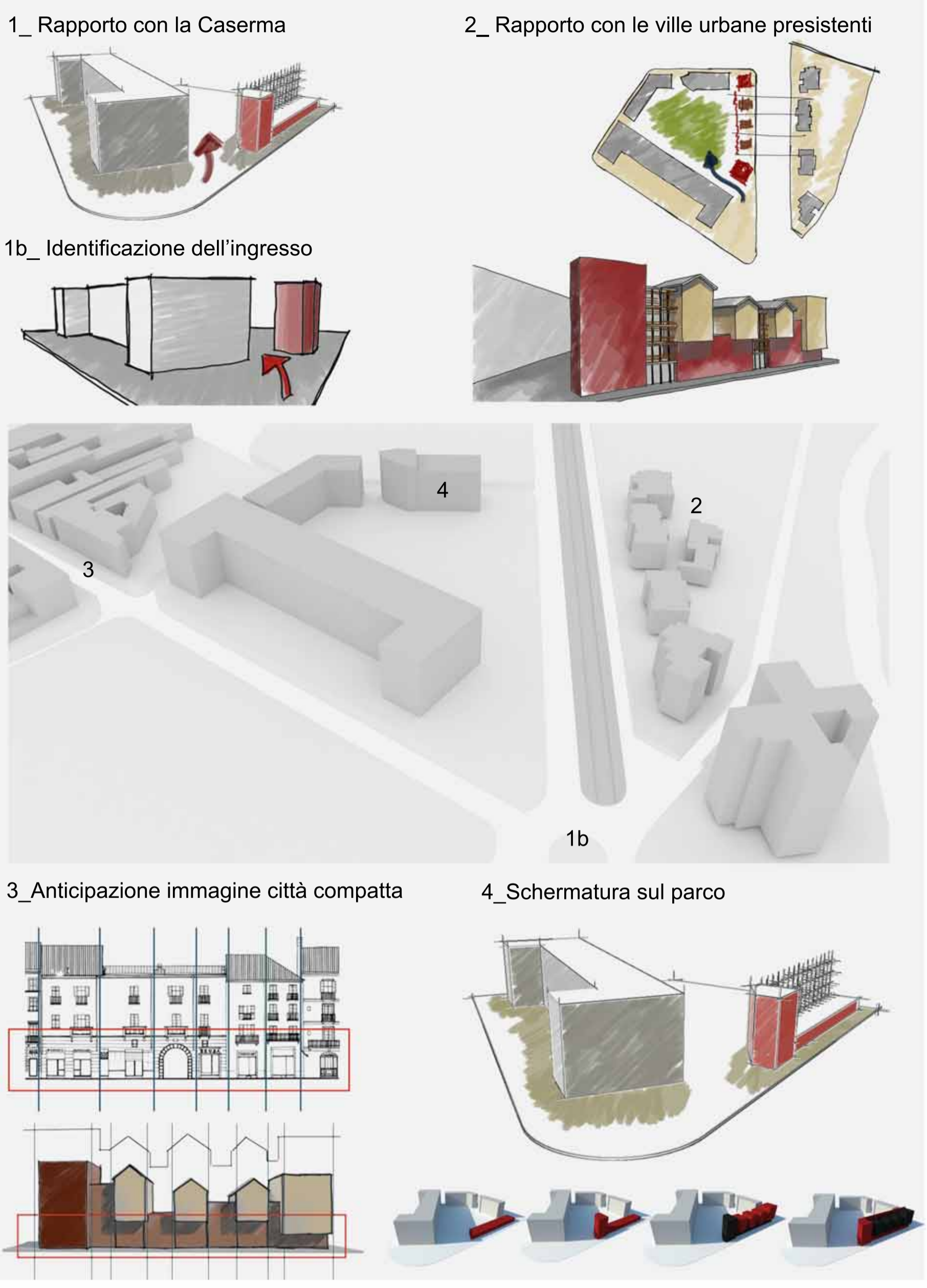




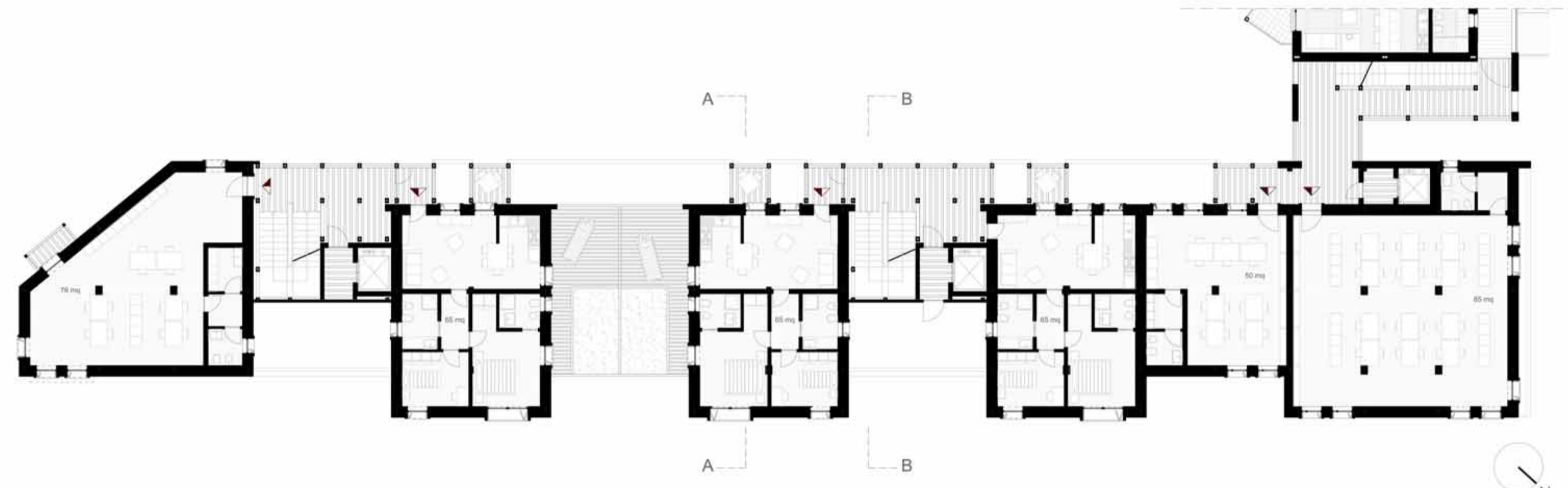
PROSPETTO NORD/EST_ Fronte Parco _ 1:200



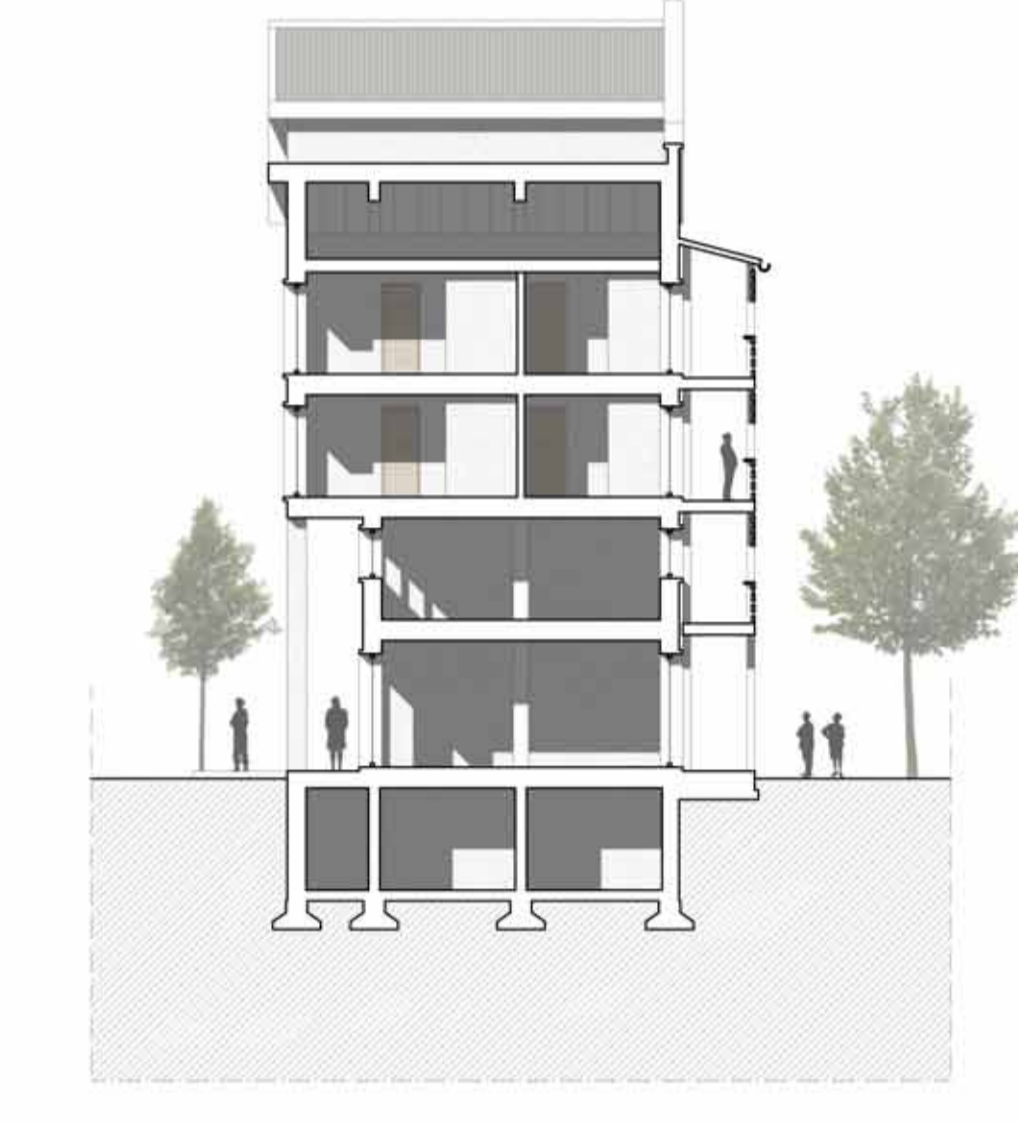
PIANTA PIANO PRIMO



SEZIONE BB _ 1:200



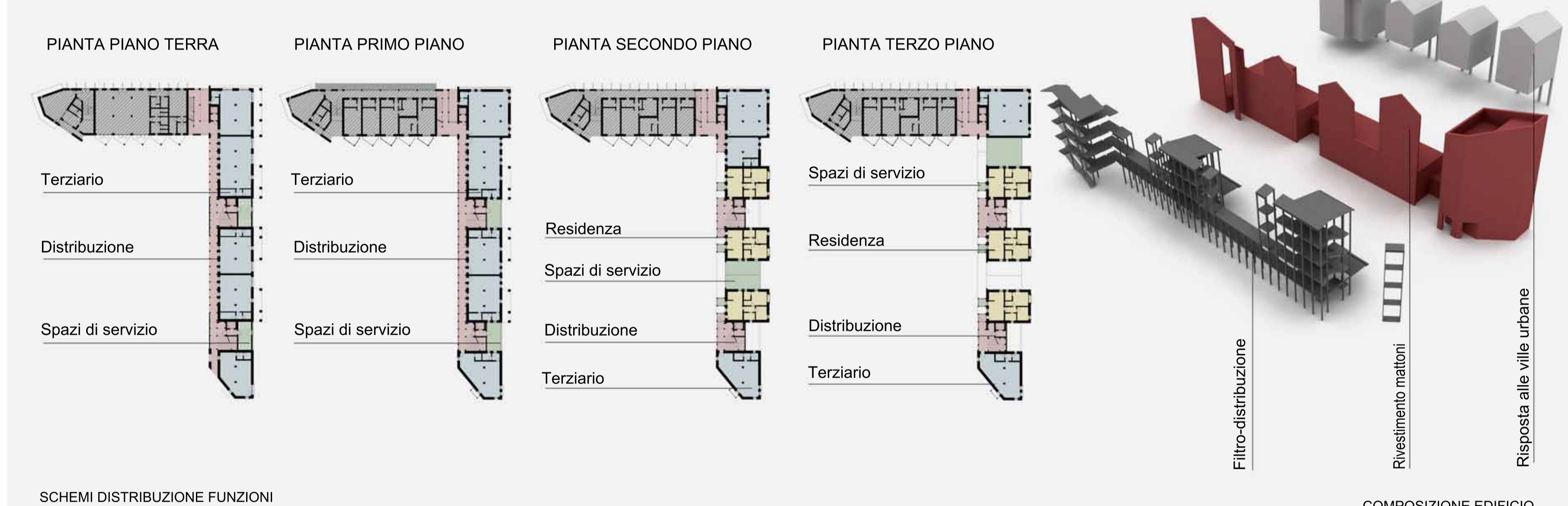
PIANTA PIANO SECONDO



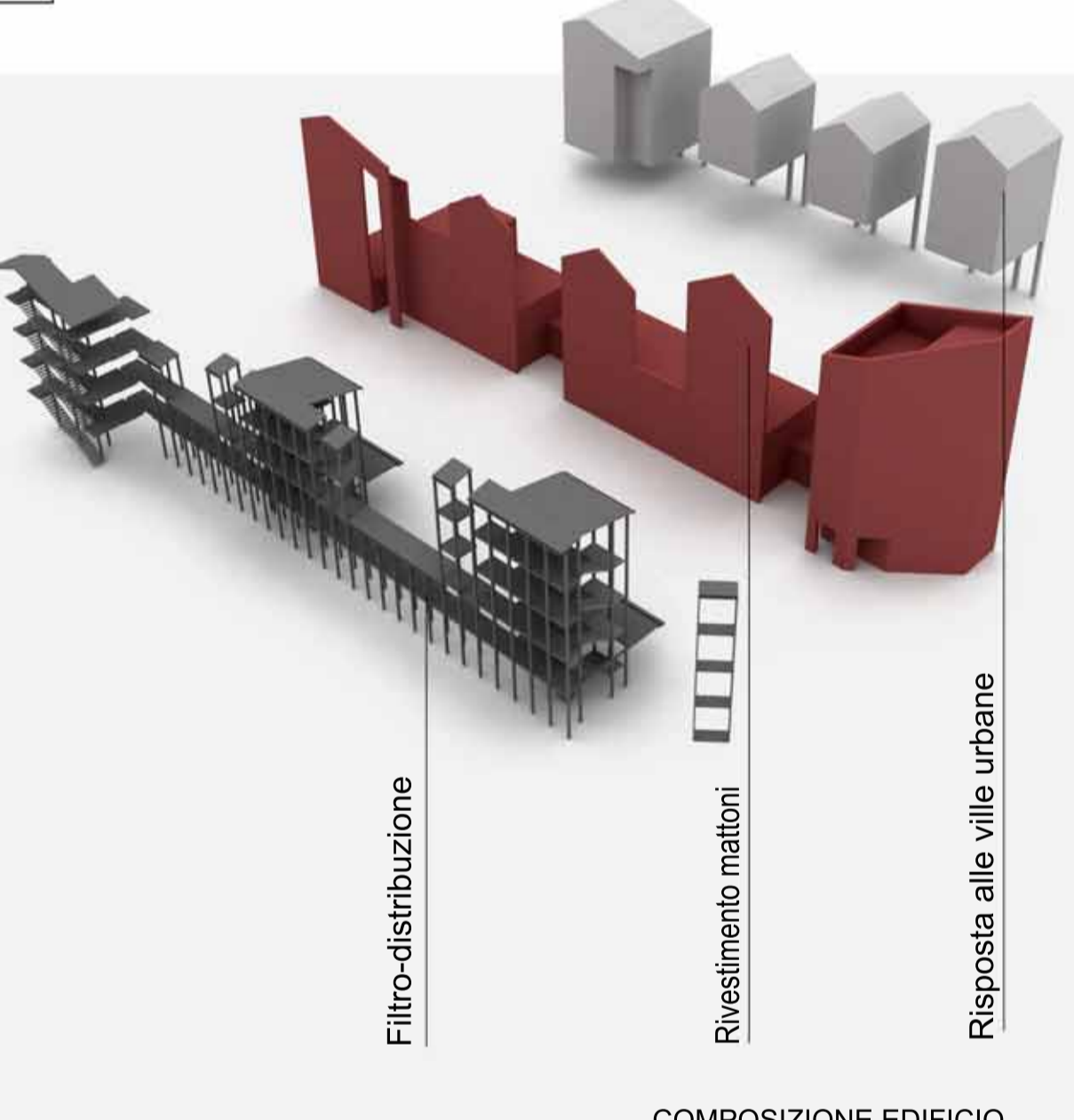
SEZIONE AA _ 1:200



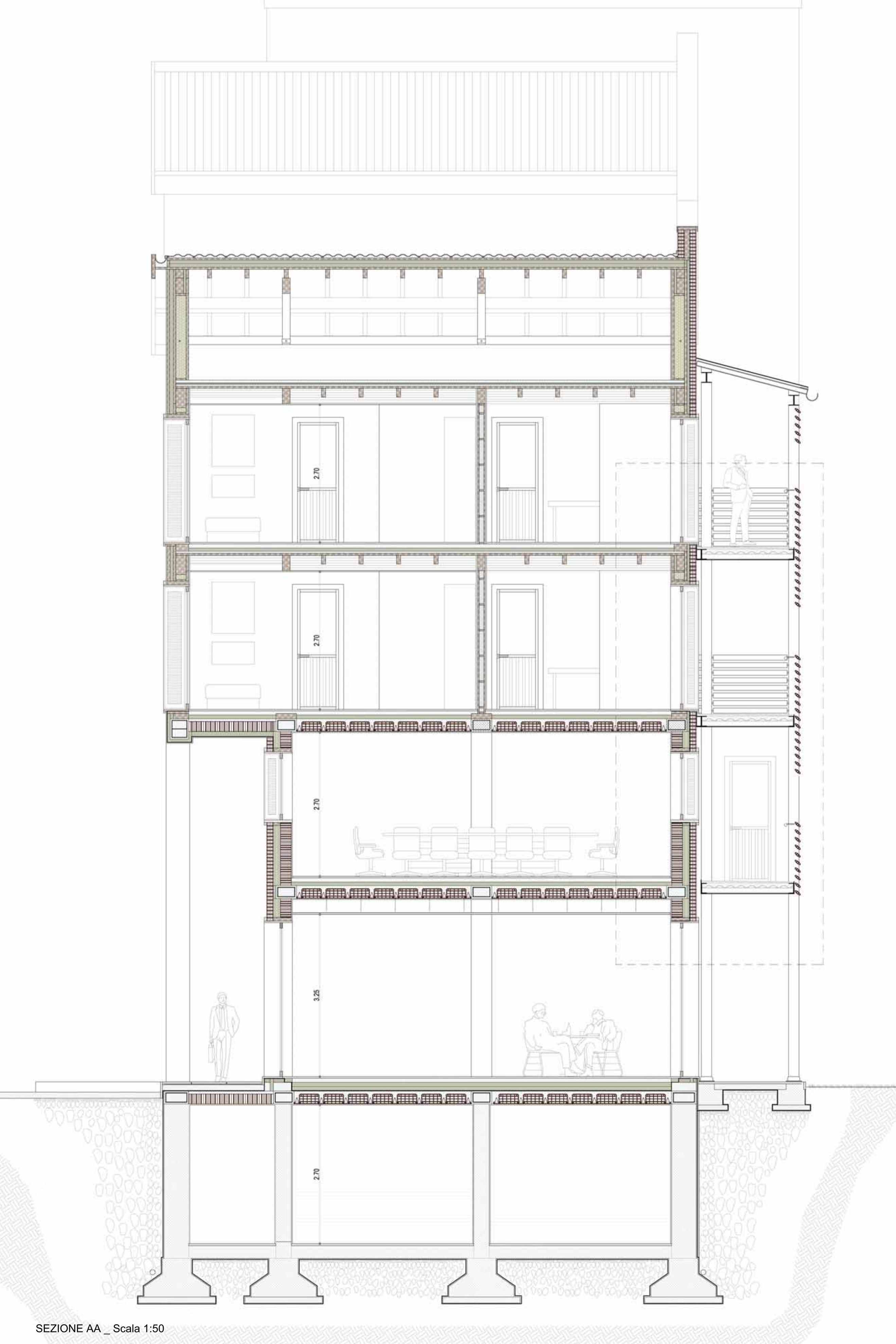
PROSPETTO SUD/OVEST_ Fronte strada _ 1:200



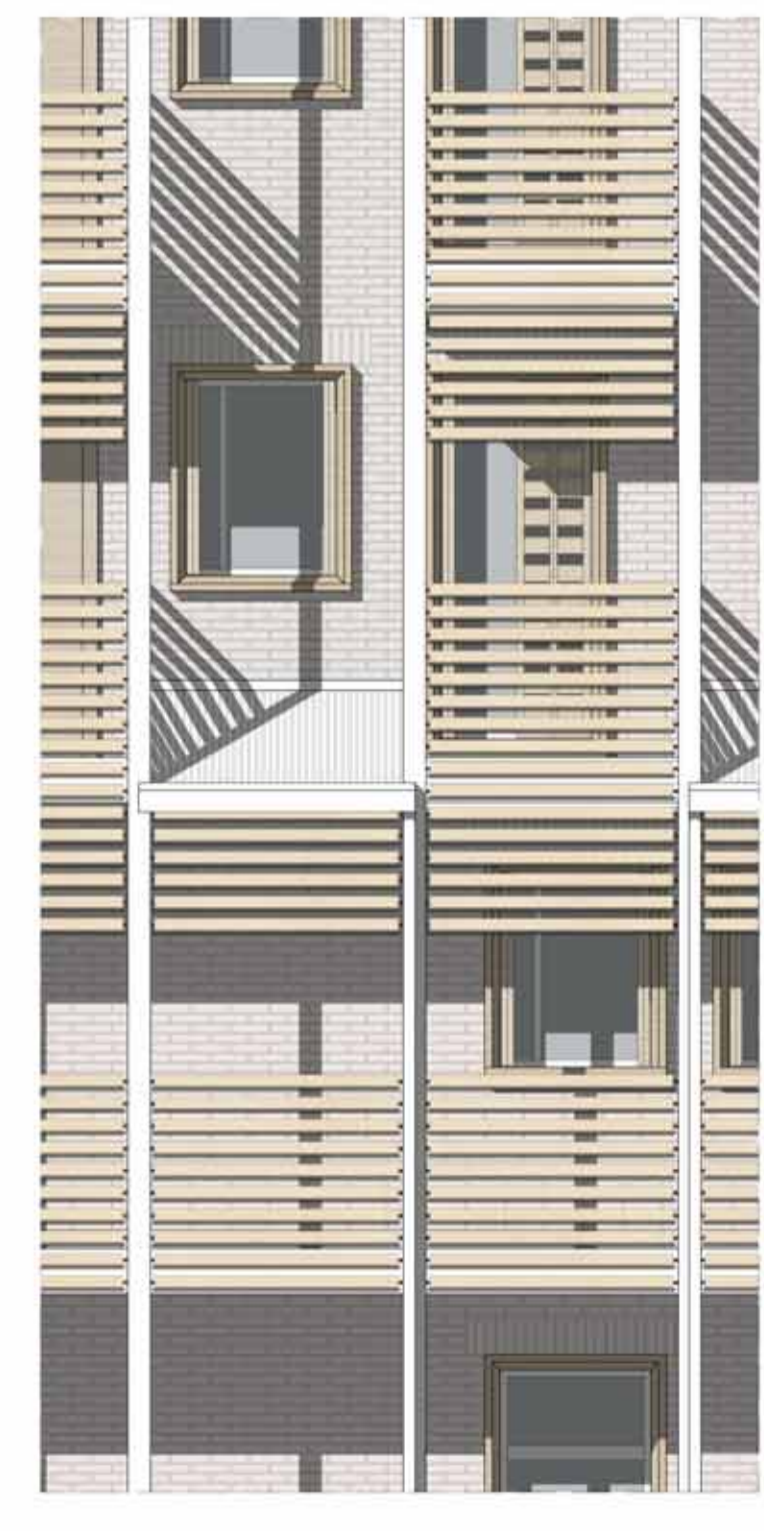
SCHEMI DISTRIBUZIONE FUNZIONI



COMPOSIZIONE EDIFICIO



SEZIONE AA _ Scala 1:50



DETTAGLIO FACCIATA _ 1:50

L'intervento in questione si colloca all'interno del primo spazio di verde urbano che si incontra a partire dall'ex caserma Garrone. Un'area dunque di particolare interesse architettonico e sociale, dovuto alla sua posizione rispetto alla città di Vercelli. Diversi, infatti, sono gli elementi presenti nella città che hanno influenzato le scelte progettuali caratterizzanti il risultato architettonico finale. La posizione strategica dell'area d'intervento ha permesso lo sviluppo di una composizione interpretativa del luogo e dei molteplici e alle volte discordanti caratteri che si manifestano nella suddetta area. Un luogo che mostra l'esigenza di apertura e ingresso verso la città storica, ma che al tempo stesso richiede una precisa delineazione di forme tali da limitare la corte del parco progettato: proprio grazie a tali spunti il progetto presenta due prospetti differenti. Si possono dunque identificare quattro principali concetti di lettura contestuale, architettonica e dell'importanza che ha assunto attraverso gli anni all'interno del tessuto di Vercelli.

