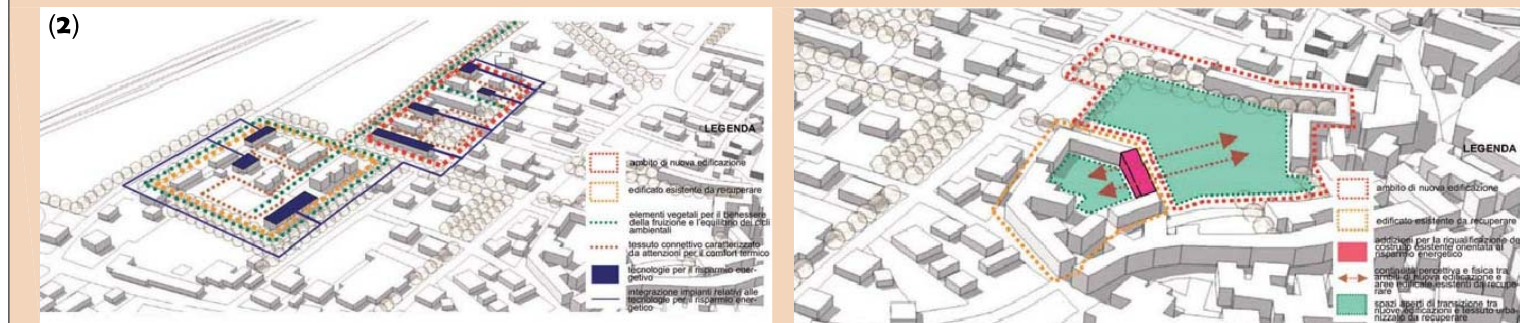


## PAESAGGIO ORDINARIO



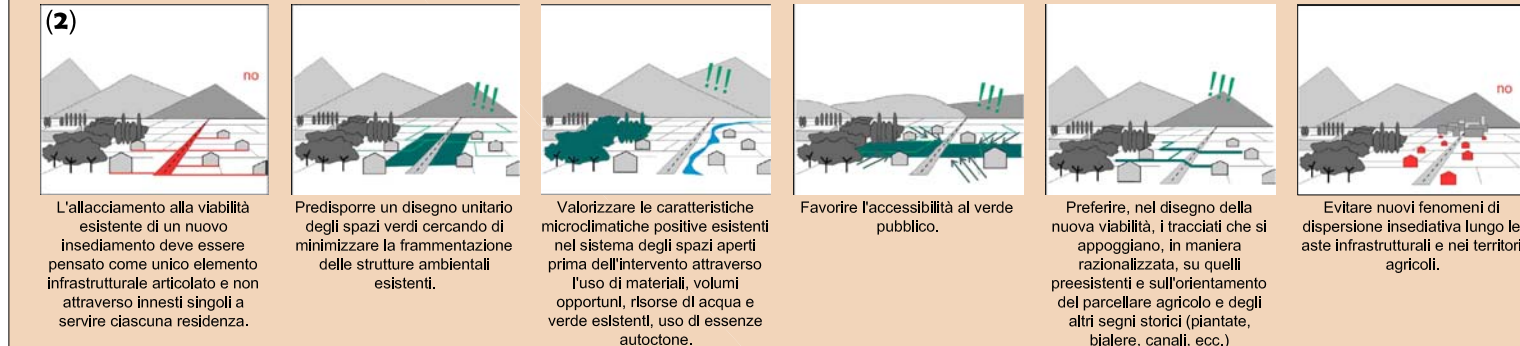
**- QUALITA' DEL PROCESSO DI URBANIZZAZIONE**

- adottare il criterio della minor perdita di naturalità e minor frammentazione ecologica nella regolamentazione dei processi di urbanizzazione.
- promuovere la riqualificazione dei margini degli insediamenti urbani, intendendo le aree di transizione in rapporto alle aree agricole, come occasione per la creazione di fasce verdi e spazi di relazione.



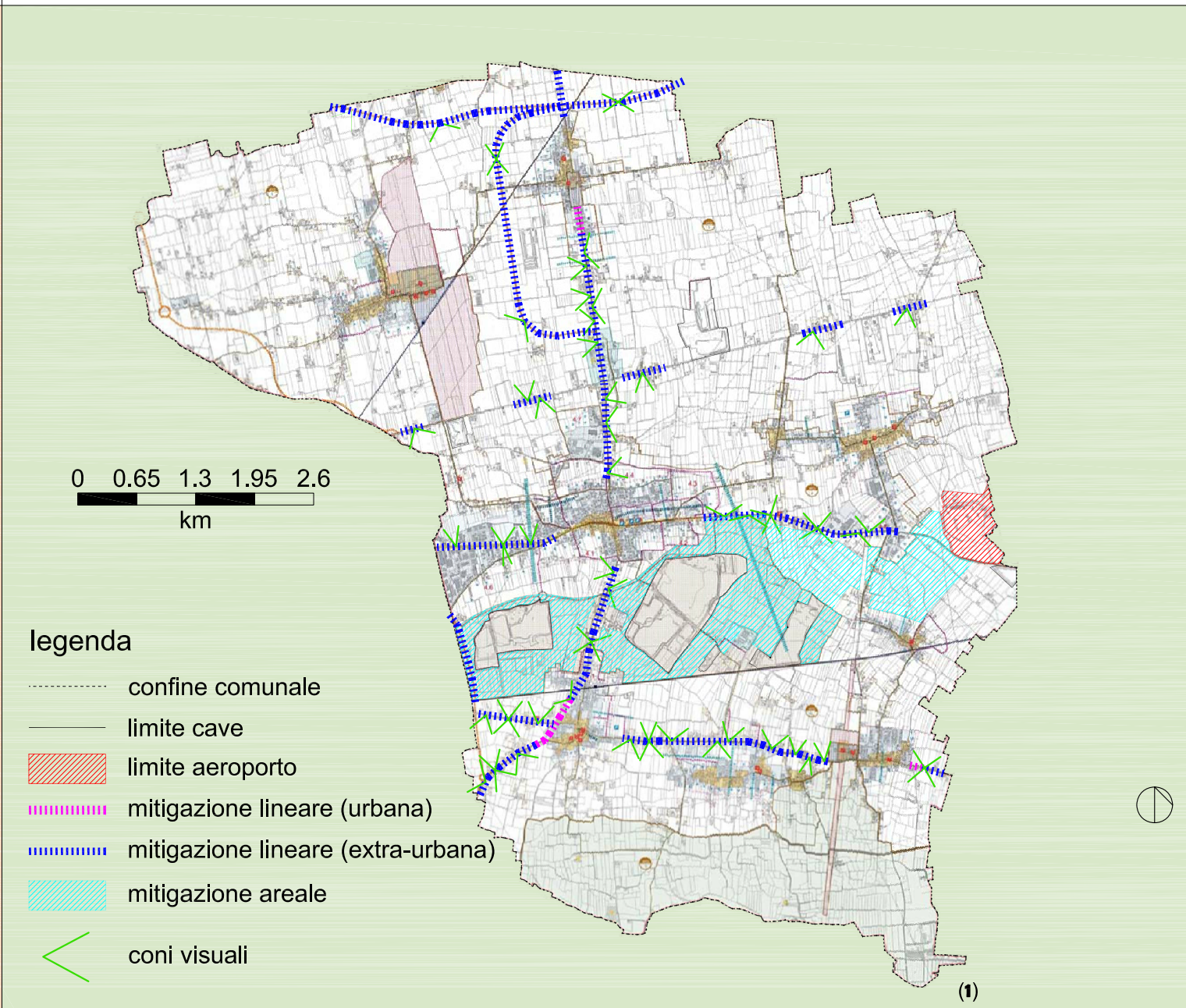
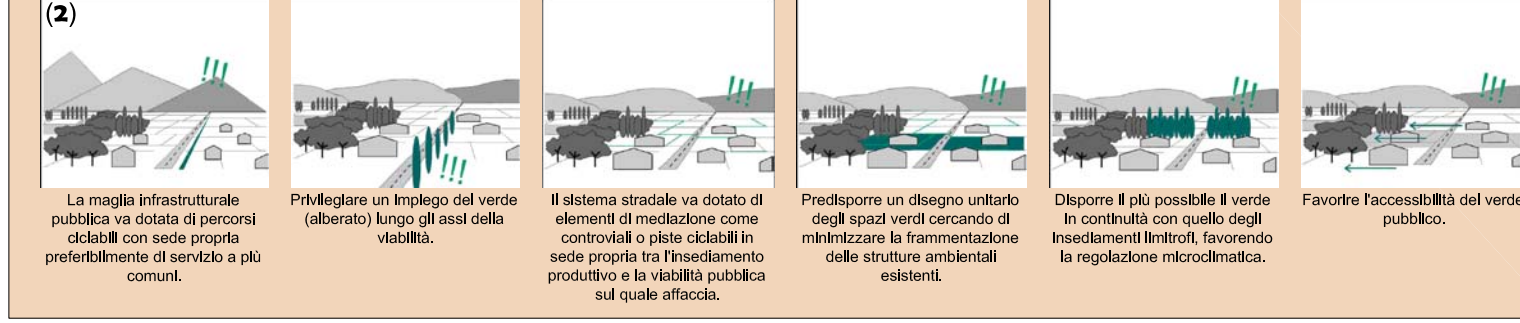
**- QUALITA' DEGLI INSEDIAMENTI URBANI**

- promuovere interventi di riqualificazione del tessuto insediativo caratterizzato da disordine e frammentazione funzionale.
- migliorare il sistema dell'accessibilità ai centri urbani.
- promuovere i processi di riconversione di aree produttive dismesse nel tessuto urbano consolidato.
- promuovere la riorganizzazione delle periferie urbane, dotandole di un adeguato "equipaggiamento paesistico", anche con funzione di ricomposizione ambientale e di integrazione della rete ecologica.
- salvaguardare e valorizzare la presenza nei centri urbani degli spazi aperti, delle aree boscate, degli orti, dei prati e dei coltivi anche residuali, quali elementi di servizio alla popolazione e di integrazione della rete ecologica.

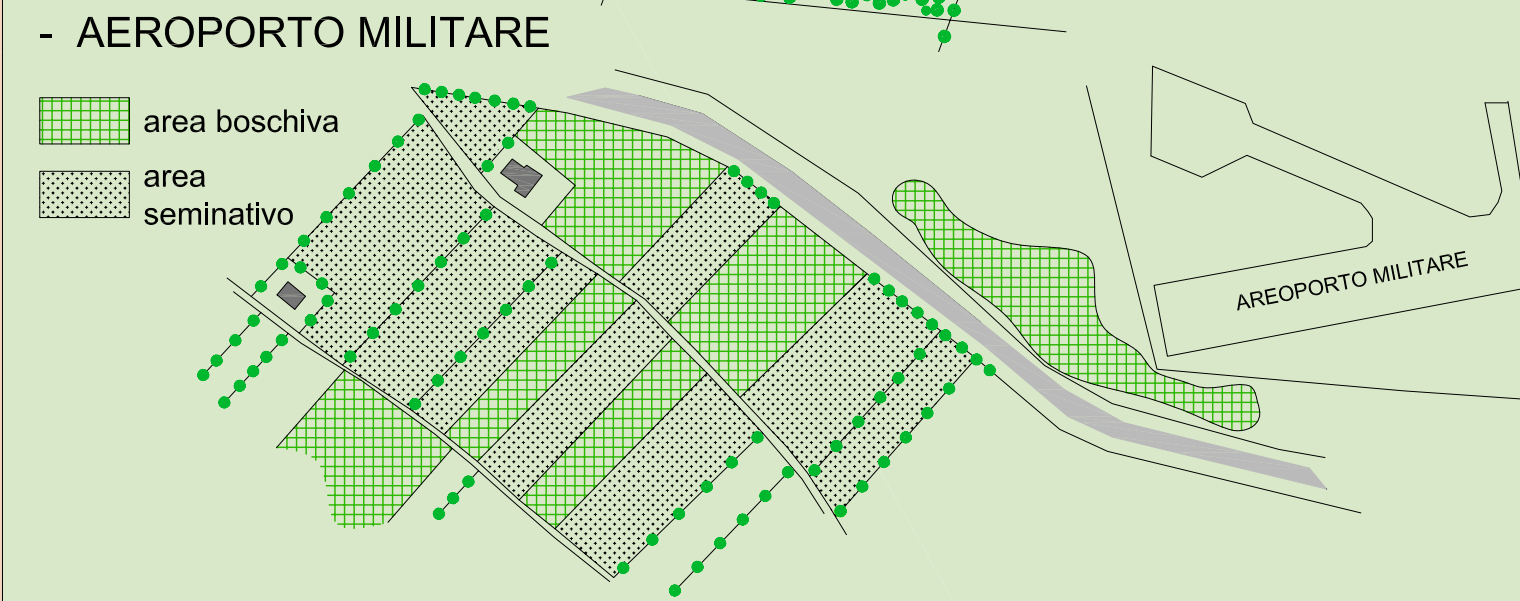
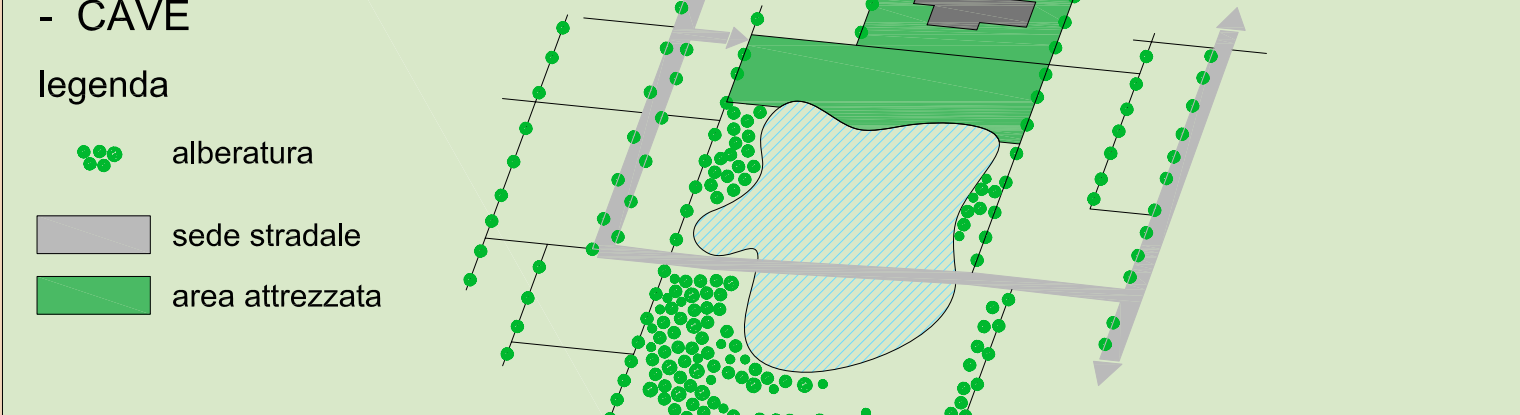
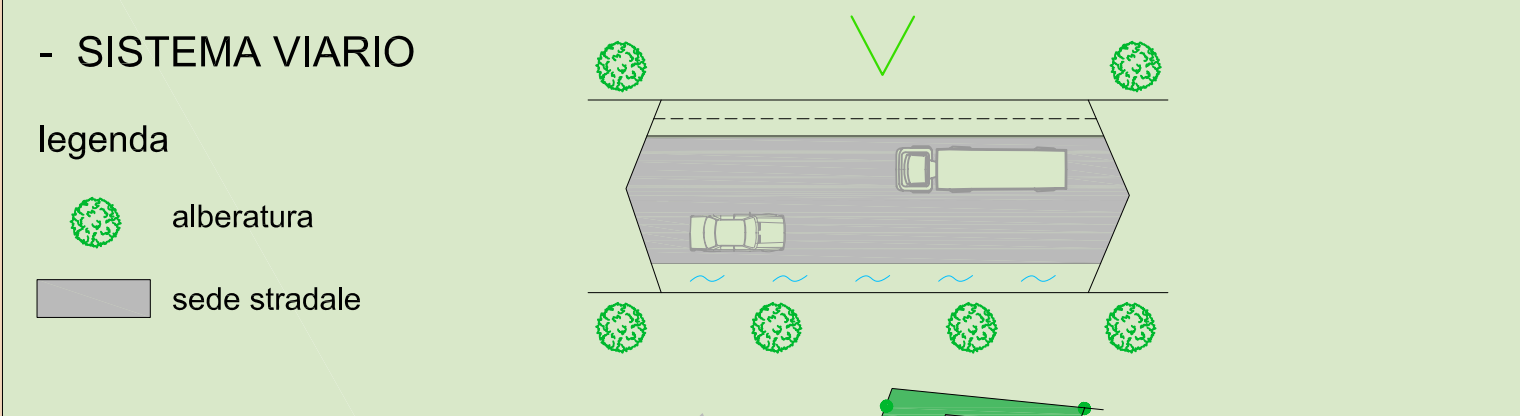


**- QUALITA' DEGLI INSEDIAMENTI PRODUTTIVI**

- individuare linee preferenziali di localizzazione delle aree produttive sulla base della presenza dei servizi e delle infrastrutture, scoraggiando l'occupazione di territorio agricolo non infrastrutturato.
- promuovere il riordino urbanistico delle aree produttive esistenti in vista di una maggiore densità funzionale e un più razionale uso dei parcheggi e degli spazi pubblici.
- promuovere un migliore inserimento paesaggistico ed ambientale delle aree produttive (compresi gli allevamenti zootecnici intensivi), anche sulla base di adeguati studi sulla percezione visiva e sociale.
- promuovere interventi di riordino e riqualificazione delle zone industriali e artigianali in senso multifunzionale, con particolare attenzione al commercio al dettaglio, ai servizi delle imprese e ai lavoratori, alla continuità d'uso degli spazi anche al di fuori degli orari di lavoro.
- incoraggiare iniziative di riqualificazione degli spazi aperti delle opere produttive esistenti e indirizzare il progetto di quelle nuove verso una maggiore presenza di vegetazione e aree permeabili, anche con funzione di compensazione ambientale ed integrazione della rete ecologica.



## CRITICITA'



**- SISTEMA VIARIO**

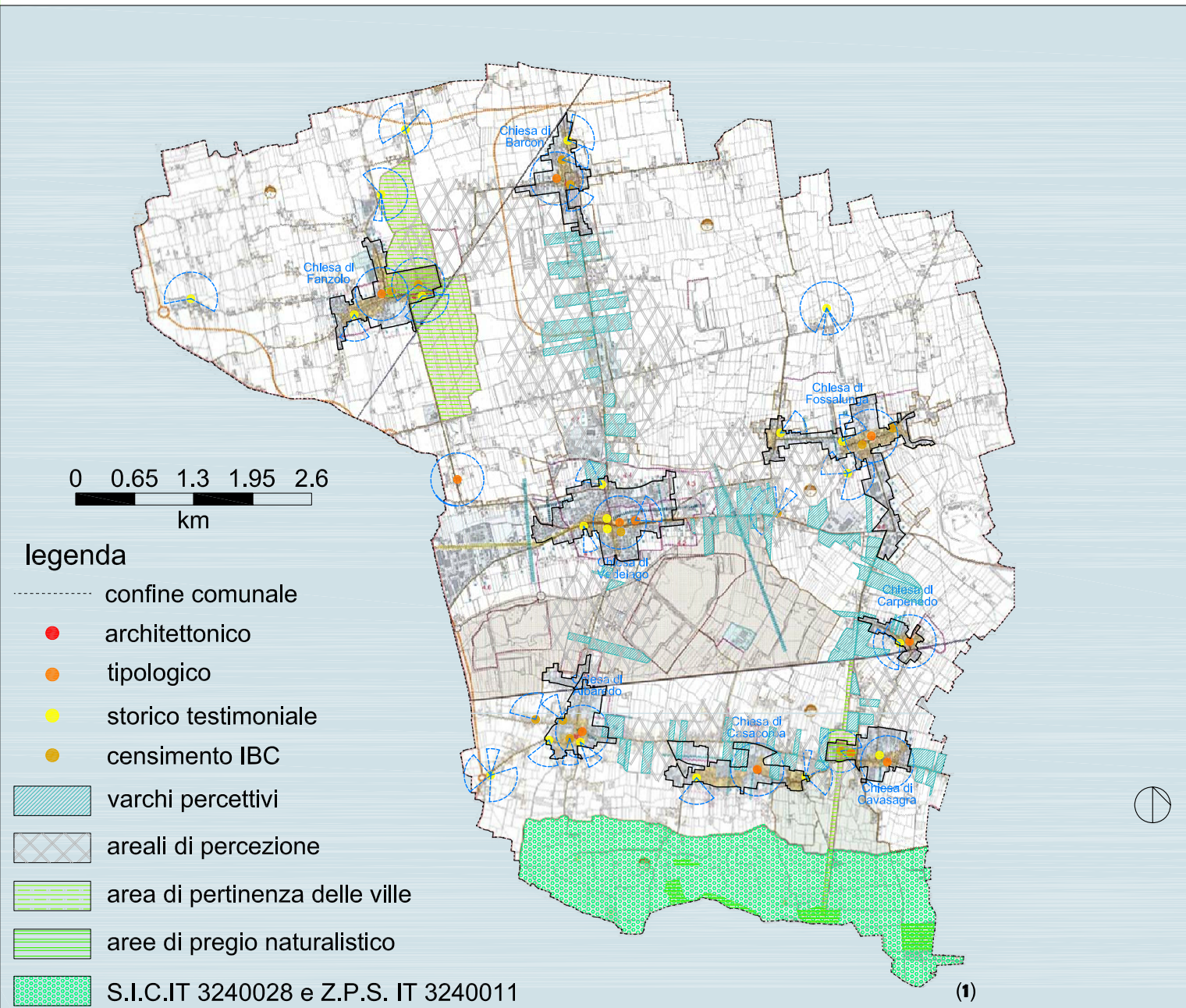
- progettare i nuovi tracciati stradali, nel rispetto dell'assetto territoriale e paesaggistico del contesto (trama agraria, contesti di villa, aree e elementi di valore storico naturalistico-ambientale, ecc.).
- promuovere la riqualificazione dei corridoi viari caratterizzati da disordine visivo e funzionale (coni visuali).
- promuovere un adeguato "equipaggiamento verde" delle infrastrutture esistenti e di progetto, con funzione di compensazione ambientale e integrazione della rete ecologica.

**- CAVE**

- migliorare la qualità paesaggistica e ambientale delle cave durante la loro lavorazione.
- promuovere la realizzazione di interventi di mitigazione e compensazione degli impatti ambientali e paesaggistici.
- prevedere azioni di coordinamento della ricomposizione paesaggistica dei siti interessati da cave dismesse come occasione di riqualificazione e riuso del territorio, di integrazione della rete ecologica e fruizione didattico-naturalistico.
- integrare e riconnettere le cave dismesse al contesto; non escluderle dal territorio, ma creare nuove relazioni, percorsi pedociclabili, nuove attività, ludiche, pesca sportiva, nuoto, tracciati per corse campestri, birdwatching.

**- AEROPORTO MILITARE**

- leggere le relazioni.
- mitigare l'inquinamento dell'aria e del rumore; alberature a bosco; filari di alberi lungo i confini dei terreni.
- favorire colture non alimentari: biodiesel, legname da carta e da costruzione.
- ridurre le colture alimentari umane e vigneti.



## ASPETTI PERCETTIVI

**- PERCEZIONE EDIFICI DI VALORE STORICO-CULTURALE (visuali su edifici)**

legenda

- area di influenza cono visuale
- edificio di valore storico
- altri edifici

**- CAPISALDI PAESAGGISTICI E RELATIVI AREE DI PERCEZIONE**

legenda

- areali di percezione
- centri urbani

**- VARCHI PERCETTIVI DA VIABILITA' PRINCIPALE**

legenda

- varchi
- edifici diffusi

**- EDIFICI DI VALORE STORICO-CULTURALE**

- salvaguardare il valore storico-culturale degli insediamenti e dei manufatti di interesse storico-testimoniale, tra cui il sistema delle ville venete, dei manufatti idraulici e opifici, e della strada romana Postumia.
- scoraggiare interventi che compromettano il sistema di relazioni degli insediamenti storici con i contesti originari.
- promuovere interventi di riqualificazione degli spazi aperti, degli spazi pubblici e delle infrastrutture viarie, al fine della loro maggiore compatibilità con il valore storico-testimoniale del contesto.
- promuovere la messa in rete degli insediamenti e dei manufatti di interesse storico-testimoniale, anche attraverso la realizzazione di percorsi di visita e itinerari dedicati.
- individuare opportune misure di salvaguardia e la riqualificazione di contesti di villa con particolare attenzione a quella di A. Palladio (Villa Ermo, Fanzolo).

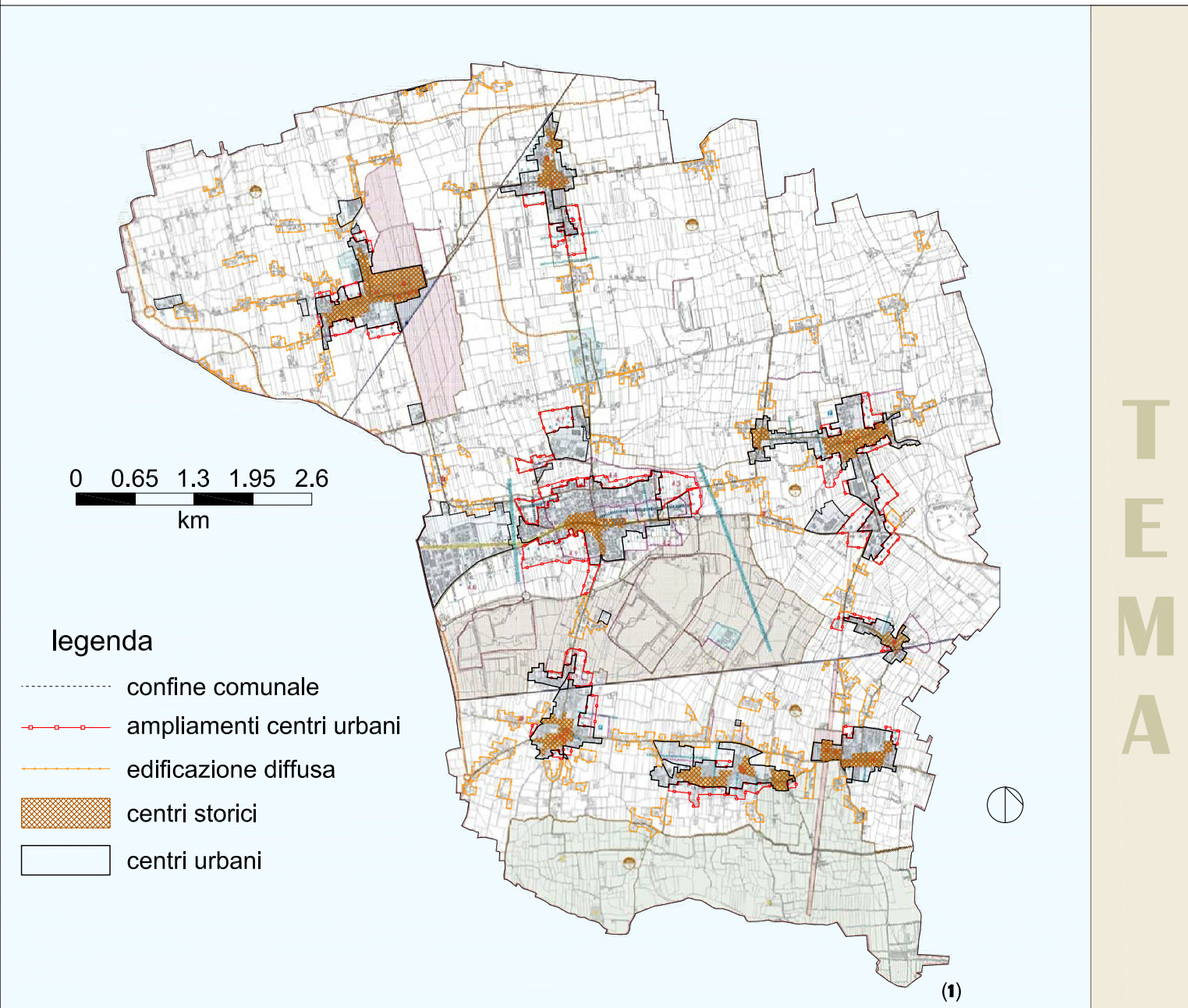
**- CAPISALDI PAESAGGISTICI E RELATIVI AREE**

- chiese, ville venete, strade romane, parco sile,
- spessore ecologico e valore sociale dello spazio agrario.
- diversità dello spazio agrario.
- valore storico-culturale dei paesaggi agrari-storici.

**- VARCHI DA VIABILITA' PRINCIPALE**

- strade principali di collegamento tra frazioni.
- strade di grande percorrenza statali e provinciali di attraversamento del territorio.
- inserimento paesaggistico e qualità delle infrastrutture.

MANAGER:   
 02.7414 del Comune di Mantova   
 02.7414 del Comune di Mantova   
 02.7414 del Comune di Mantova   
 02.7414 del Comune di Mantova

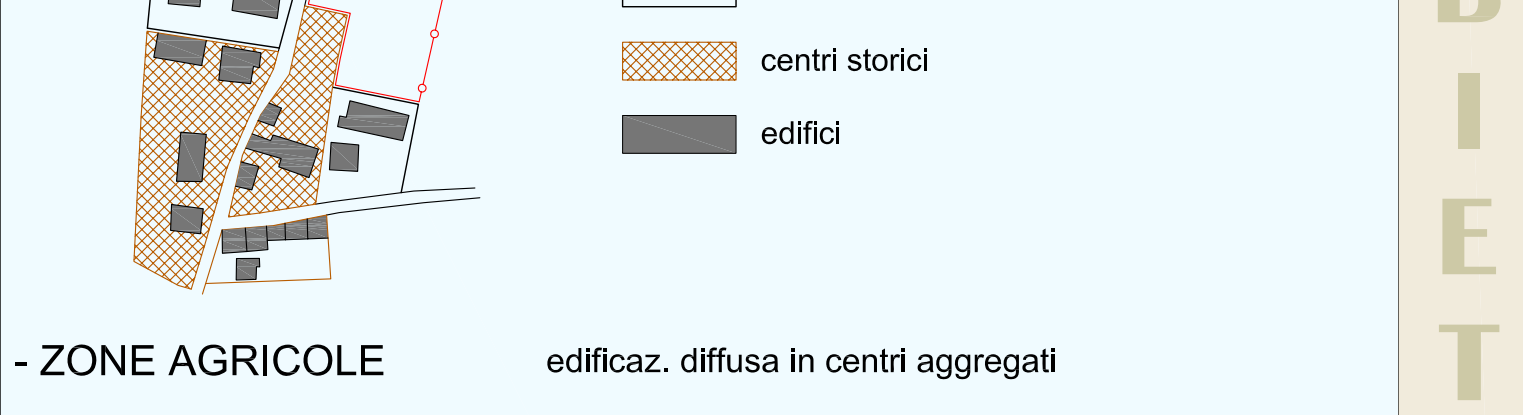


## NEOURBANIZZAZIONI

**- CENTRI ABITATI**

legenda

- confine comunale
- ampliamenti centri urbani
- edificazione diffusa
- centri storici
- centri urbani



**- ZONE AGRICOLE**

edificaz. diffusa in centri aggregati

legenda

- confini lotti
- permeabilità ecologica
- recinti alberati/siepi
- tombinamenti
- coni visuali
- alberatura
- edifici

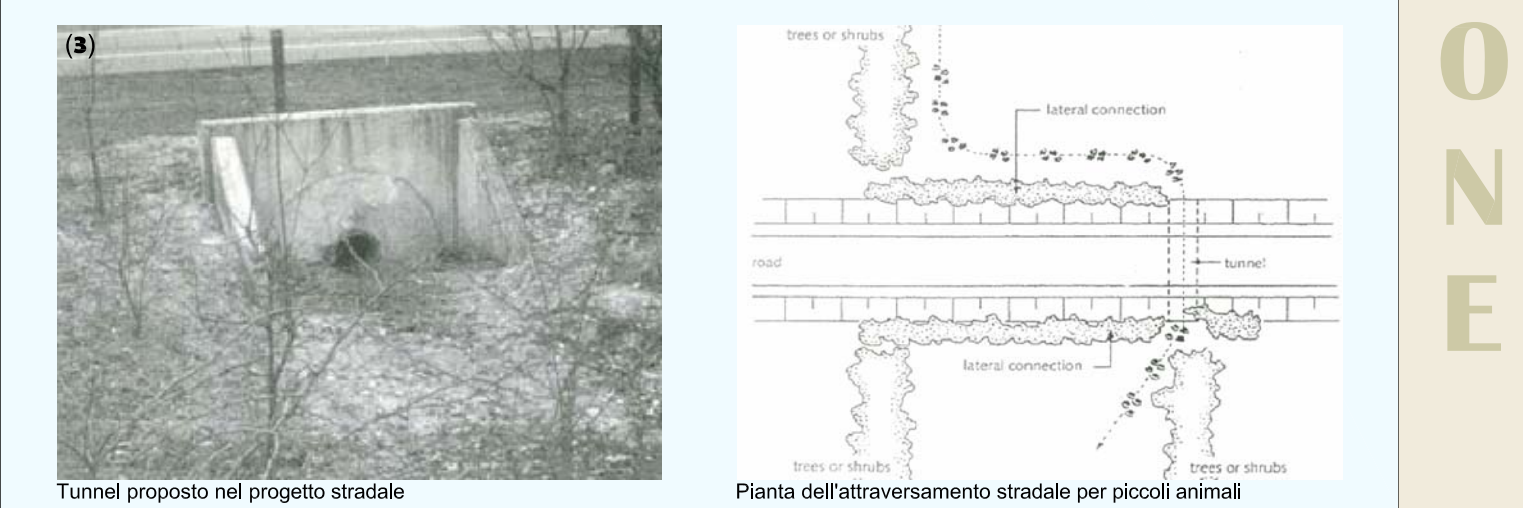
schema tipo permeabilità ambientale

**- CENTRI ABITATI**

- preservare i coni visuali verso l'ambiente e i segni identificativi del territorio.
- deve permettere la permeabilità ecologica.
- recinzioni alberate, siepi, palificate con rete.
- alberature lungo le vie.
- favorire la connessione al centro storico dalla periferia.

**- ZONE AGRICOLE**

- deve permettere la permeabilità ecologica.
- le strade vanno conservate con i propri segni distintivi.
- creazione di coni visuali verso le aree aperte.
- impedire l'effetto barriera dei fabbricati.
- aumentare il passaggio della fauna con inserimento di ponti/tombotti ogni 25/50 m.



**4**

**CARATTERIZZAZIONE PAESAGGISTICA**

**COMPRENDERE IL PAESAGGIO NUOVE OPPORTUNITA' PER IL PROGETTO DEL TERRITORIO COMUNALE**

relatore: Prof. Arch. Carlo Peraboni  
 studente: Loren Robert Condotta matricola 710725

**Politecnico di Milano**  
 Sede di MANTOVA a.a. 2010-2011  
 Facoltà di Architettura e Società  
 Corso di Laurea Specialistica

TEMA  
OBBIETTIVO  
AZIONE