

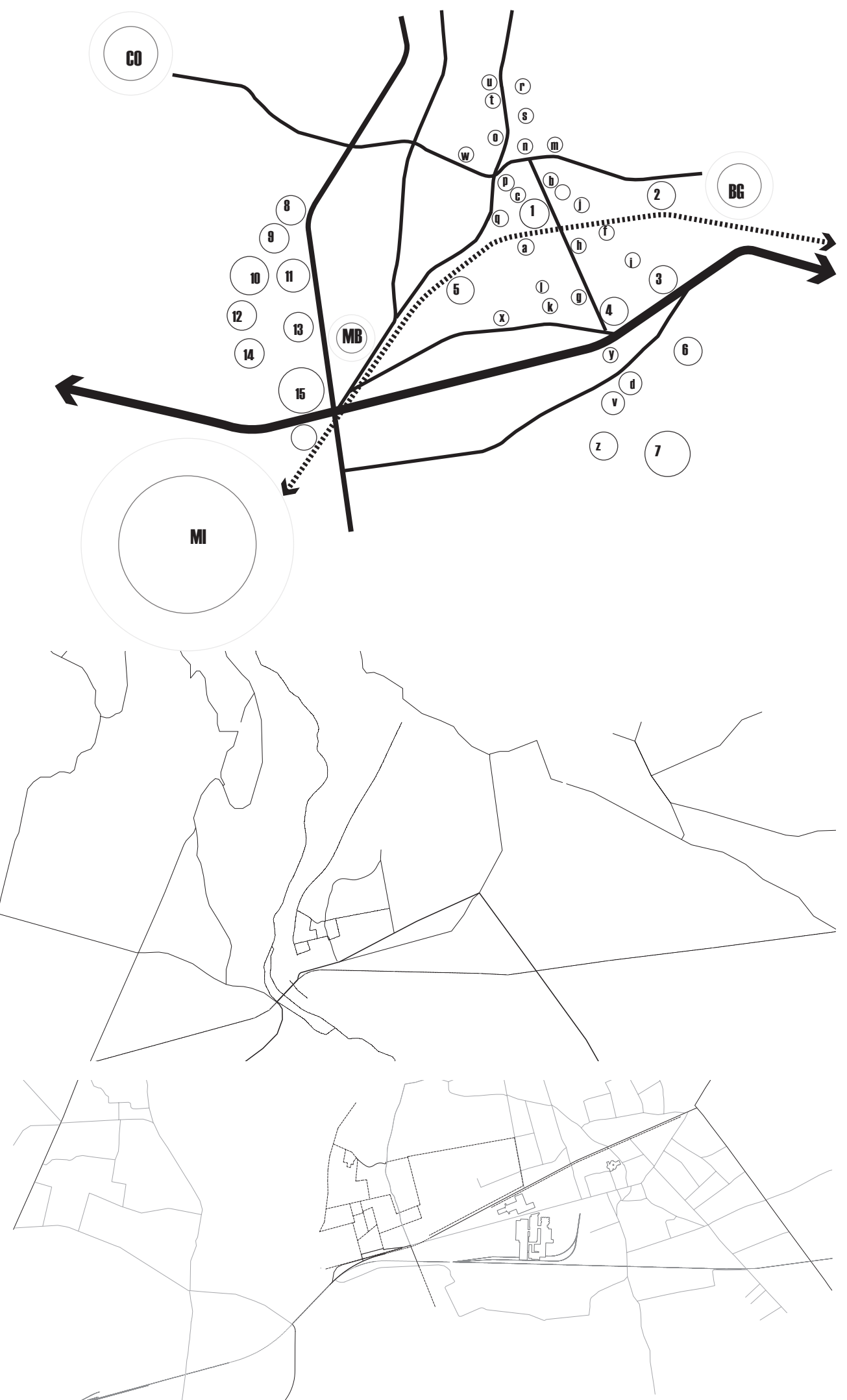
INQUADRAMENTO VIABILITÀ

scala 1:500000

MI = MILANO
BG = BERGAMO
CO = COMO
MB = MONZA

- a = Paderno d'Adda
- b = Villa d'Adda
- c = Cassina Bramantino
- d = Vaprio d'Adda
- e = Carvico
- f = Terno d'Isola
- g = Bottanuco
- h = Porto d'Adda
- i = Bonate Sotto
- j = Sotto il Monte
- k = Colnago
- l = Comate d'Adda
- m = Clesio Bergamasco
- n = Brivio
- o = Airuno
- p = Ogliata Molgora
- q = Merate
- r = Lorentino
- s = Monte Marenzo
- t = Valguglietta
- u = Olgiate
- v = Fara Gera d'Adda
- w = Monticello
- x = Bellusco
- y = Crespi d'Adda
- z = Cassano d'Adda

- 1 = Calusco d'Adda
- 2 = Ponte S. Pietro
- 3 = Dalmine
- 4 = Trezzo d'Adda
- 5 = Usmate
- 6 = Verdellino
- 7 = Treviglio
- 8 = Gussago
- 9 = Cabiate
- 10 = Seveso
- 11 = Seregno
- 12 = Cesano Maderno
- 13 = Desio
- 14 = Varedo
- 15 = Cinisello Balsamo
- 16 = Sesto S. Giovanni

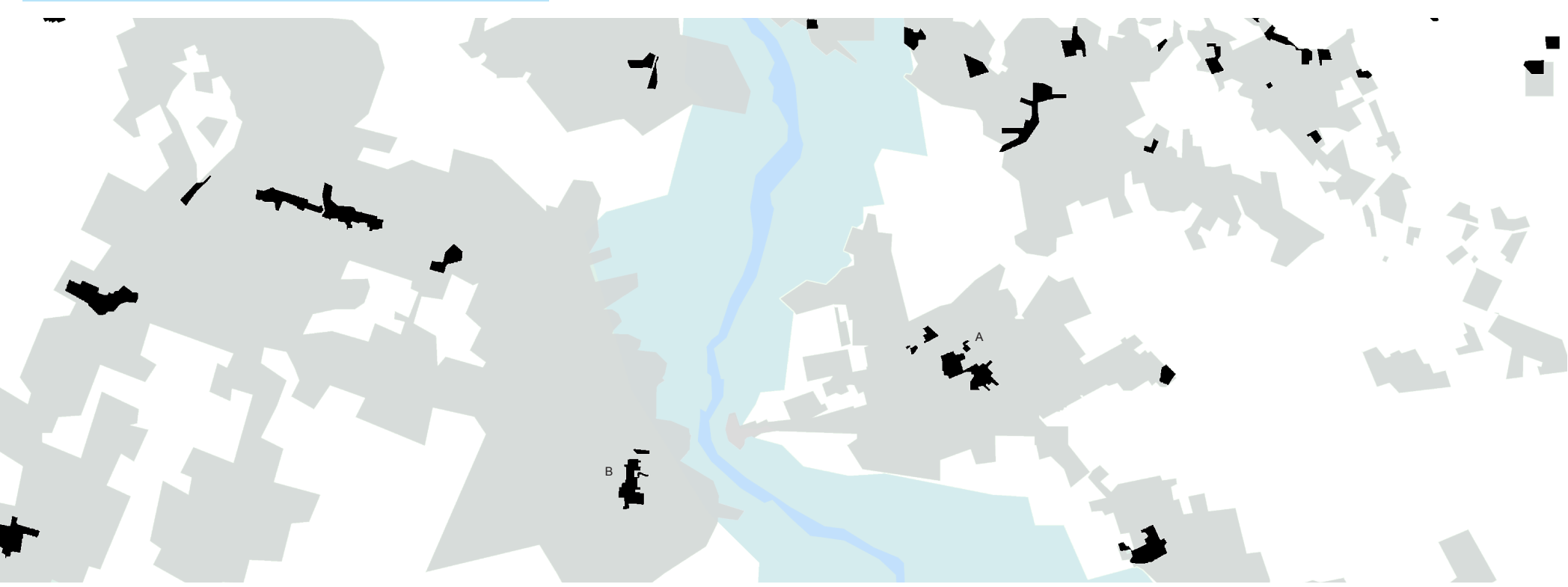


INQUADRAMENTO SUPERFICI URBANIZZATE

Scala 1:20000

CALUSCO D'ADDA
PADERNO D'ADDA

- TESSUTO STORICI
- SUPERFICIE URBANIZZATA
- SUPERFICIE NON URBANIZZATA
- PARCO ADDA NORD
- FIUME ADDA



INQUADRAMENTO URBANO

Scala 1:5000

VIABILITÀ PRINCIPALE
VIABILITÀ SECONDARIA

PERCORSI CICLOPEDONALI
FERROVIA

TESSUTO STORICO

RESIDENZIALE

INDUSTRIALE/COMMERCIALE

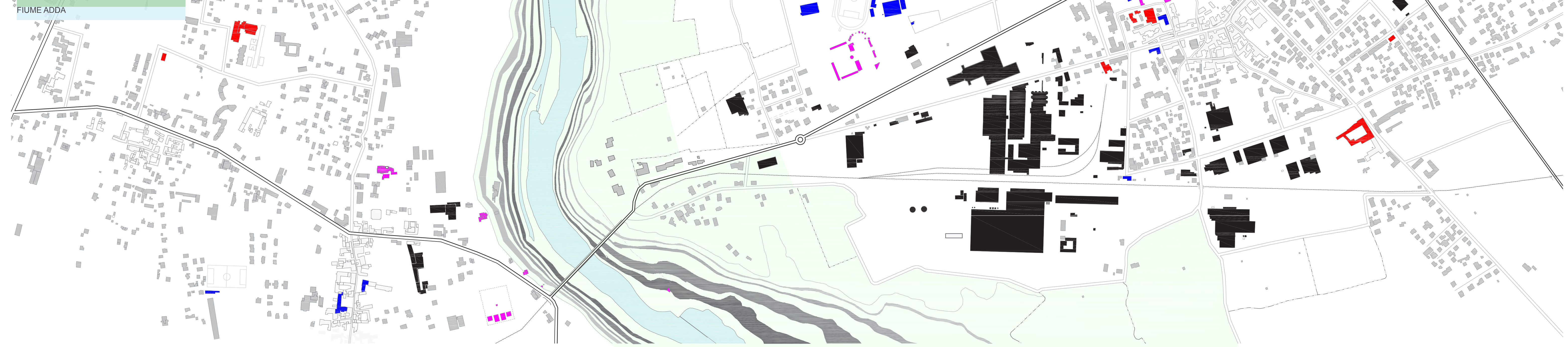
PUBBLICO

SCUOLE

RELIGIOSO

PARCO

FIUME ADDA



RICONNESSIONE SPAZI PUBBLICI

Scala 1:5000

ASSI PROGETTUALI

PARCO

FIUME ADDA



Relatore

Prof.
Roberto
Spagnolo

Corelatore

Emanuele
Tanzani

Laureando

Nicola
Foppa
721657

Inquadramento
Territoriale