

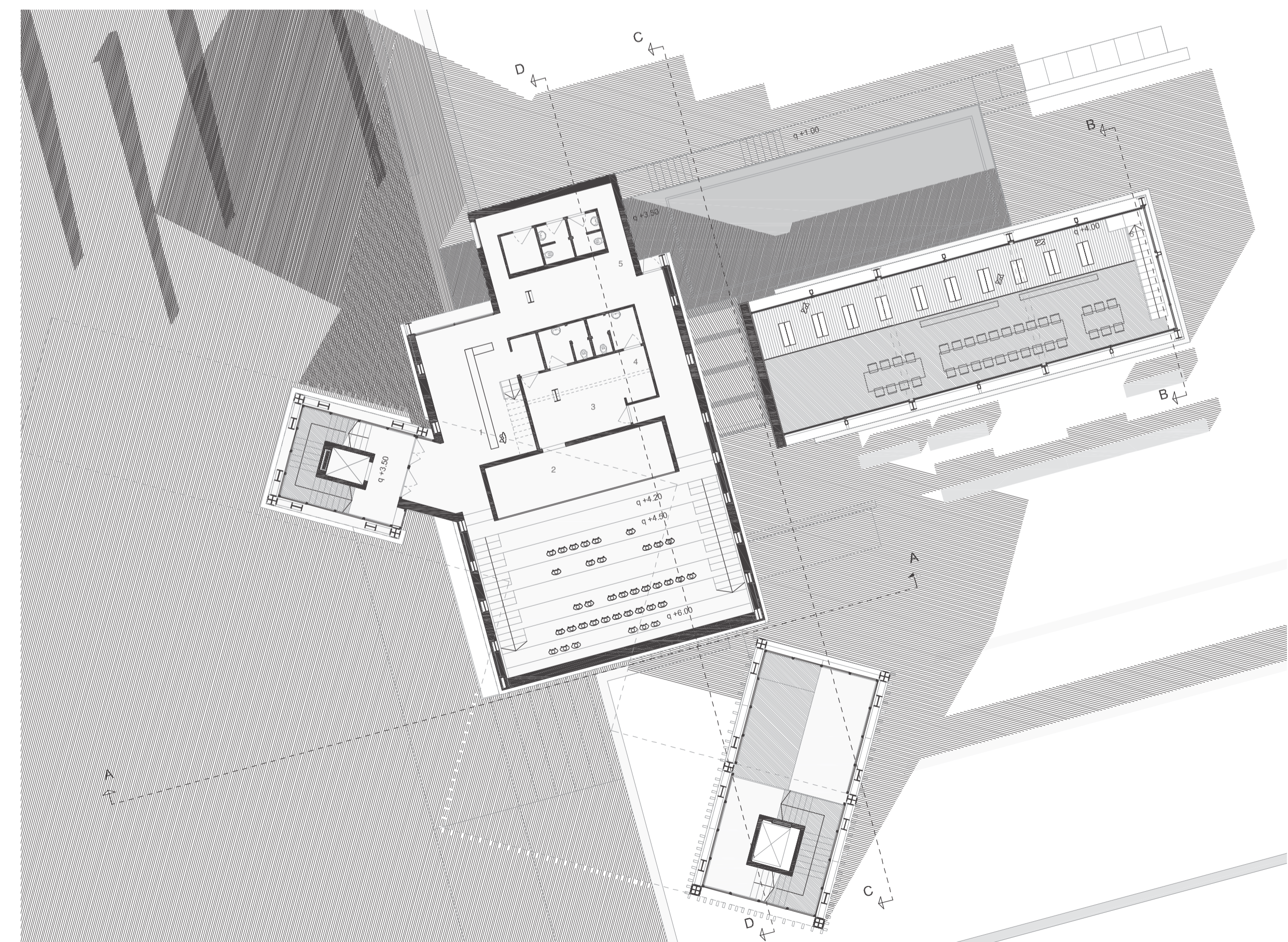
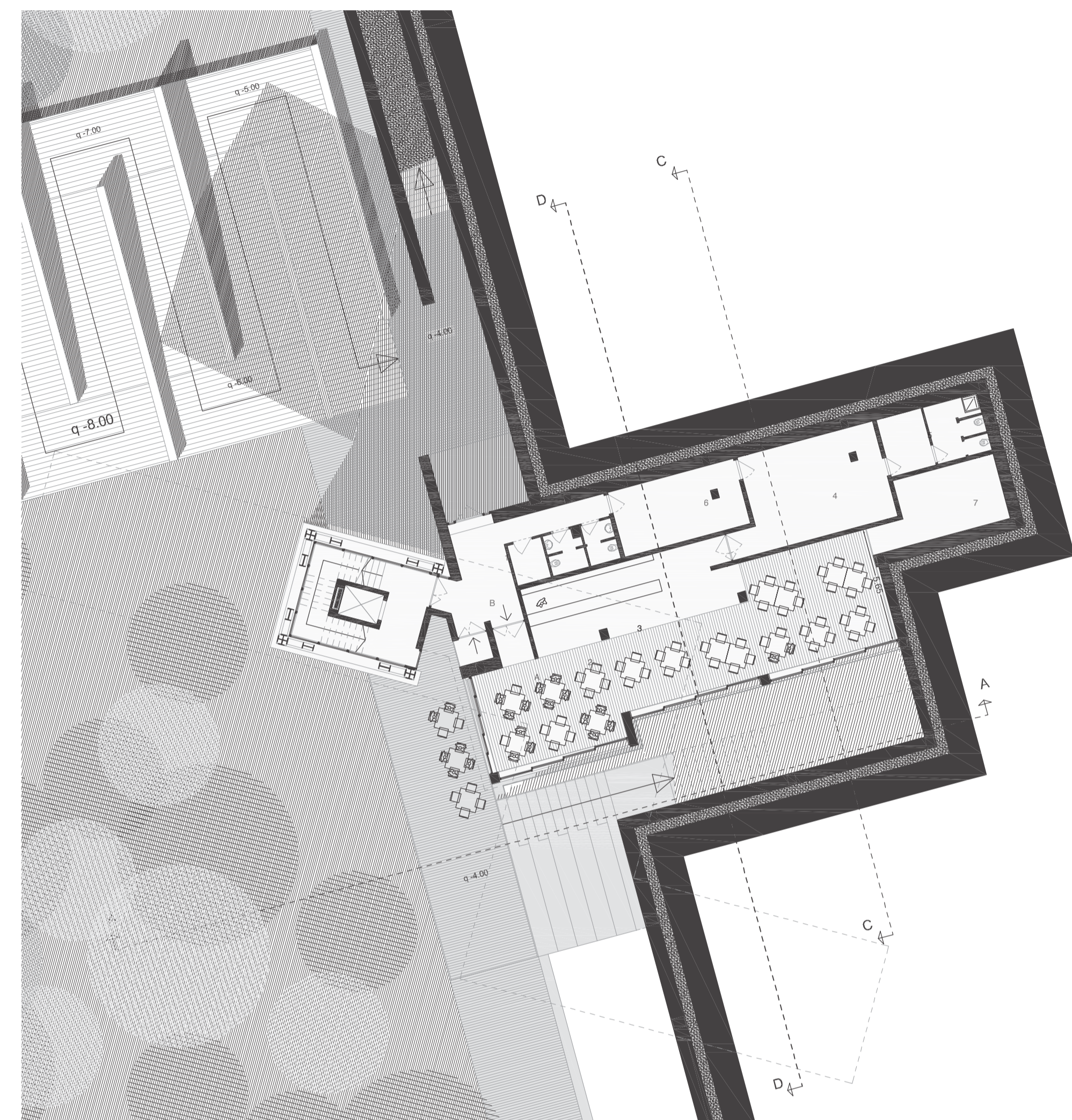
PIANO INTERRATO
Scala 1:200

1-Servizi / 2-Sala da pranzo / 3- bar /
4-Cucina / 5-Servizi dipendenti / 6-Dispensa
/7-Cantina

A-Parquet in abete
B-Cemento liscio

PIANO PRIMO
Scala 1:200

1-Ingresso biglietteria / 2-Sala proiezioni / 3-Locali tecnici / 4-Camerini / 5-Servizi / 6-soppalco biblioteca

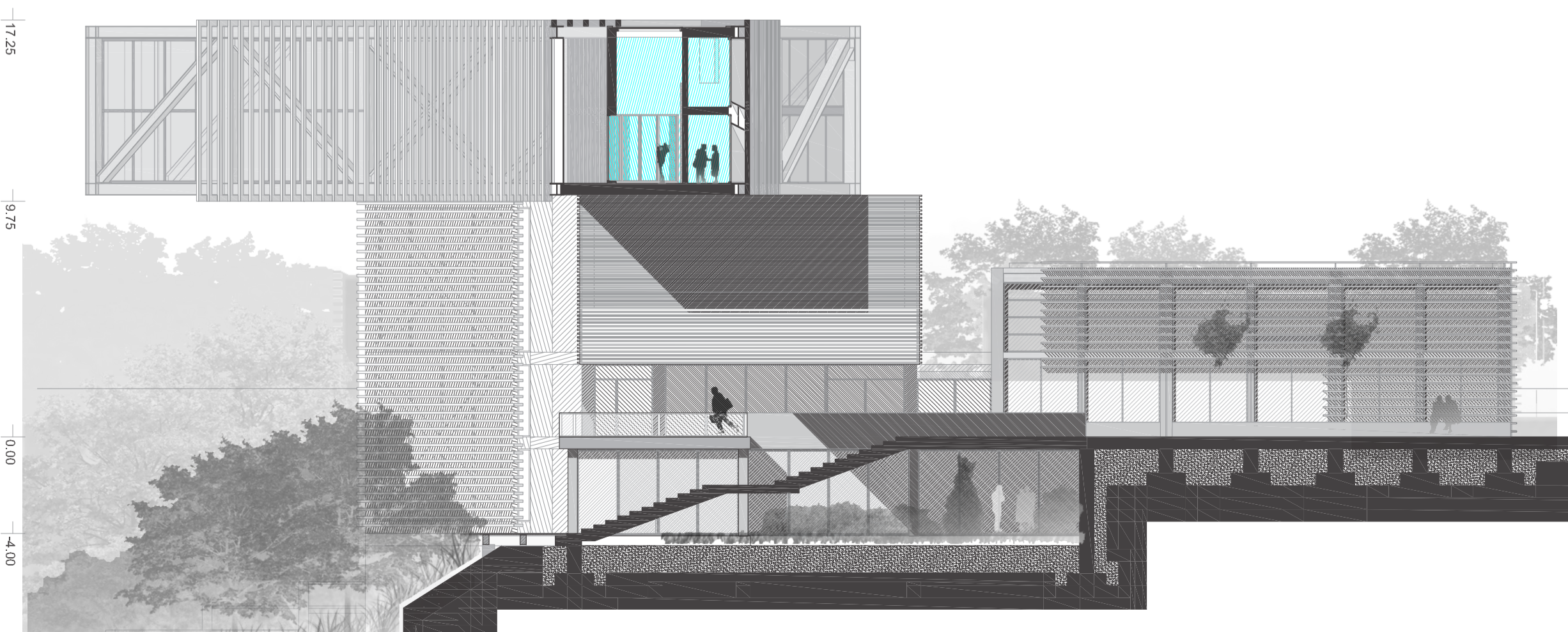


PROSPETTO SUD-EST
Scala 1:500

PROSPETTO NORD-OVEST
Scala 1:500

PROSPETTO SUD-OVEST
Scala 1:200

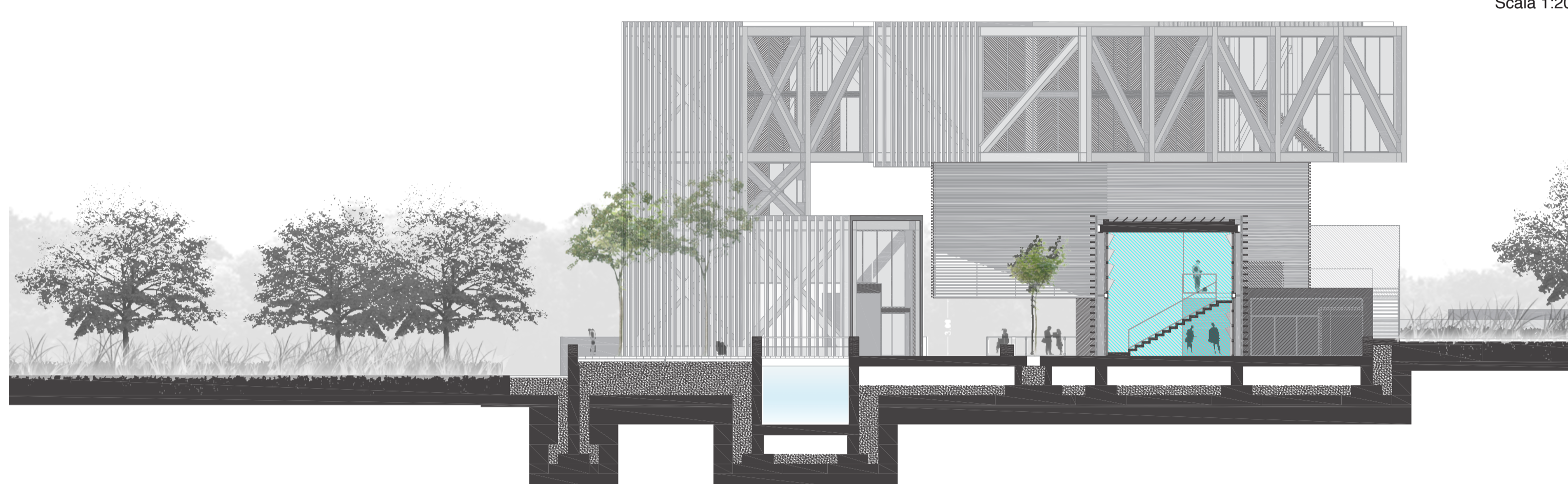
SEZIONE B-B
Scala 1:200



17.25
9.75
6.75
3.50
0
17.25
9.75
6.75
3.50
0
17.25
9.75
6.75
3.50
0
17.25
9.75
6.75
3.50
0



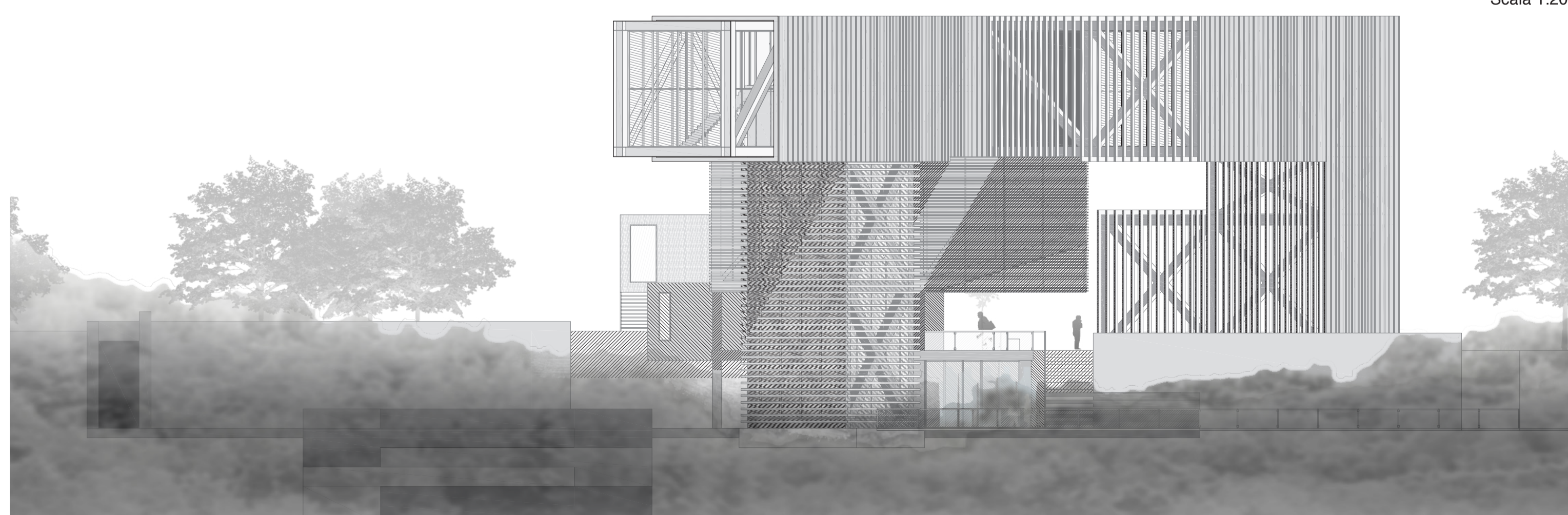
PROSPETTO SUD-EST
Scala 1:200



SEZIONE B-B
Scala 1:200



SEZIONI C-C
Scala 1:200



PROSPETTO NORD-OVEST
Scala 1:200

POLITECNICO
di
M I L A N O
F A C O L T A
di
A R C H I T E T T U R A -

Corso di Laurea Magistrale
AS7
-
Progettazione
dell'Architettura
Sostenibile
Anno accademico 2010-2011

MUSEO
DEL
PAESAGGIO
NEL
PARCO
ADDA
NORD

Relatore

Prof.
Roberto
Spagnolo

Corelatore

Emanuele
Tanzi

Laureando

Nicola
Foppa
721657

Piante
Prospetti e Sezioni

Tav

6