

ACCOGLIENZA, INTEGRAZIONE E PROGETTO DI ARCHITETTURA.
Cremona, ridesti nazione dell'area dello scalo ferroviario.

Relatore:
Angelo Torricelli
Correlatore:
Federica Pocattara

Studente:
Marina Pasini 751408





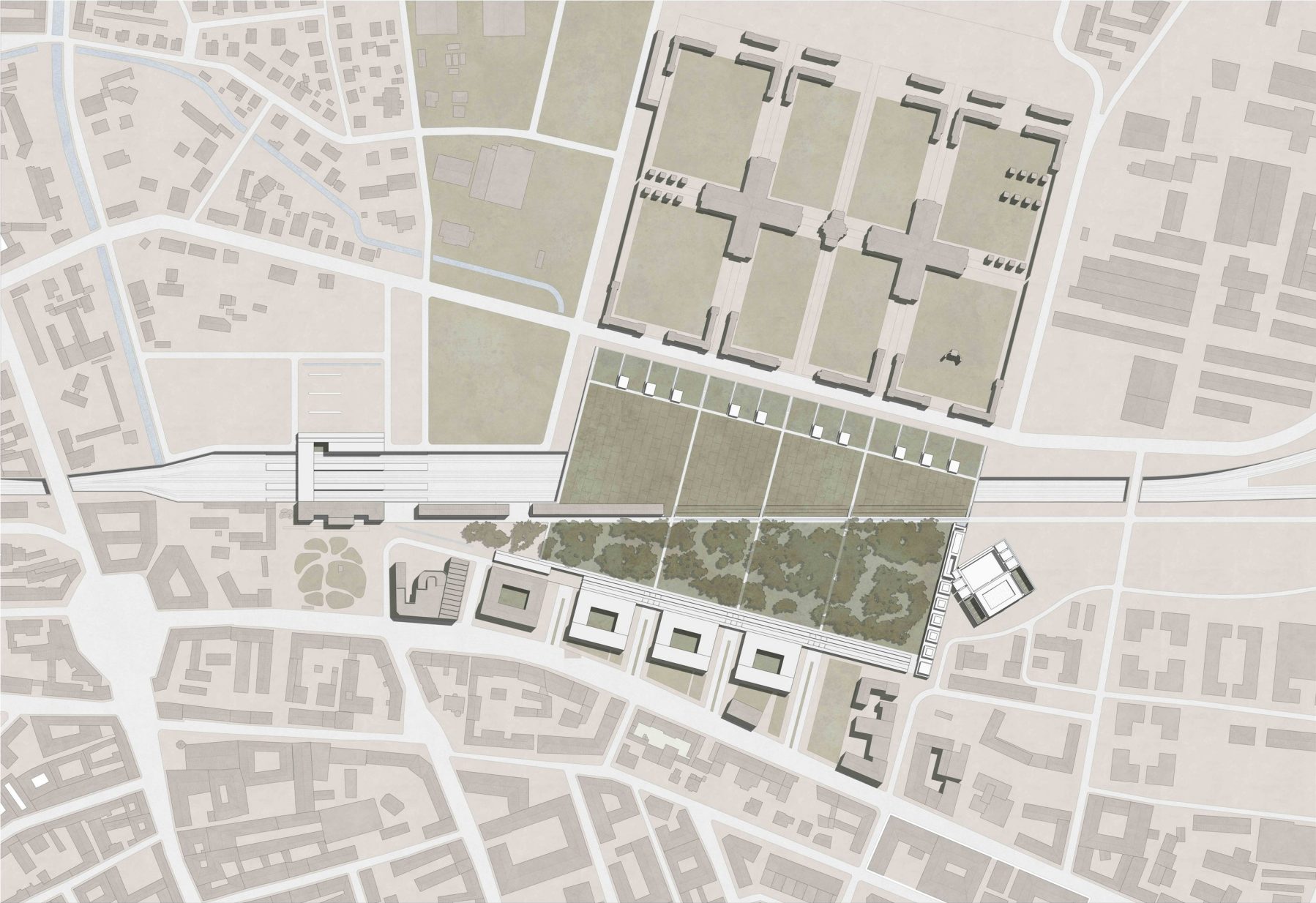
INQUADRAMENTO URBANO. STATO DI FATTO.

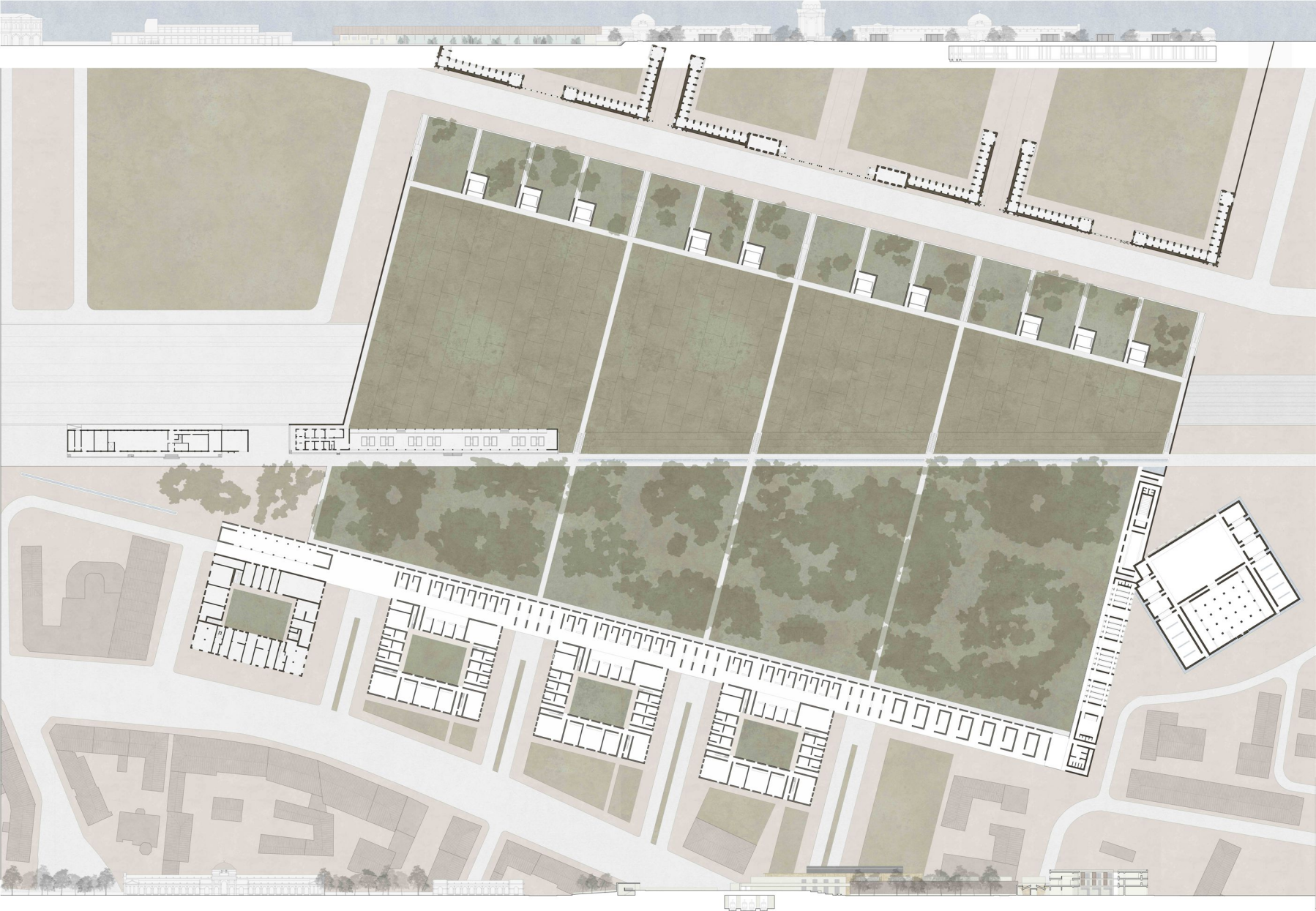
Perimetria della città, scala 1:6000.



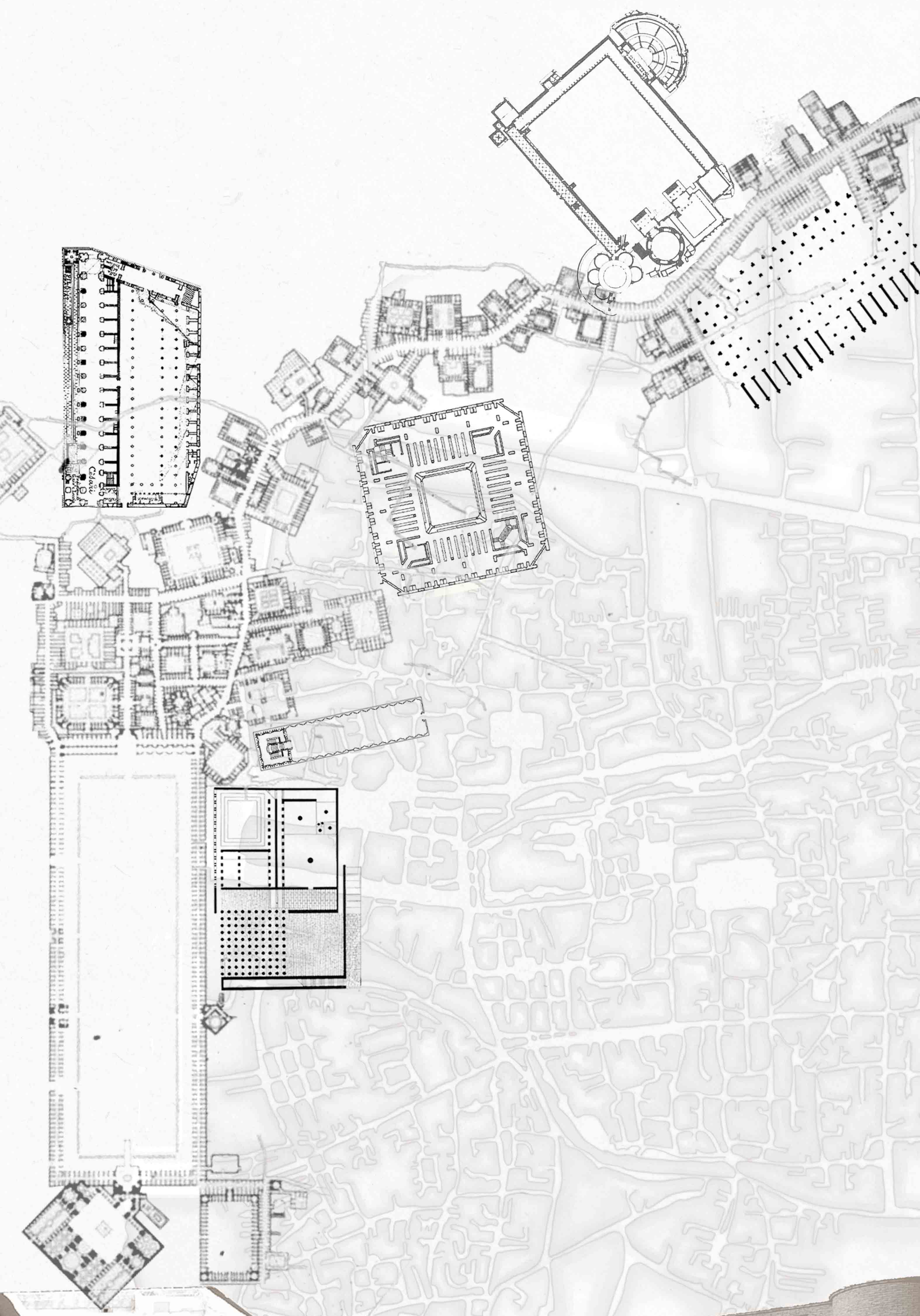
INQUADRAMENTO URBANO. I TRE AREE DI APPLICAZIONE.

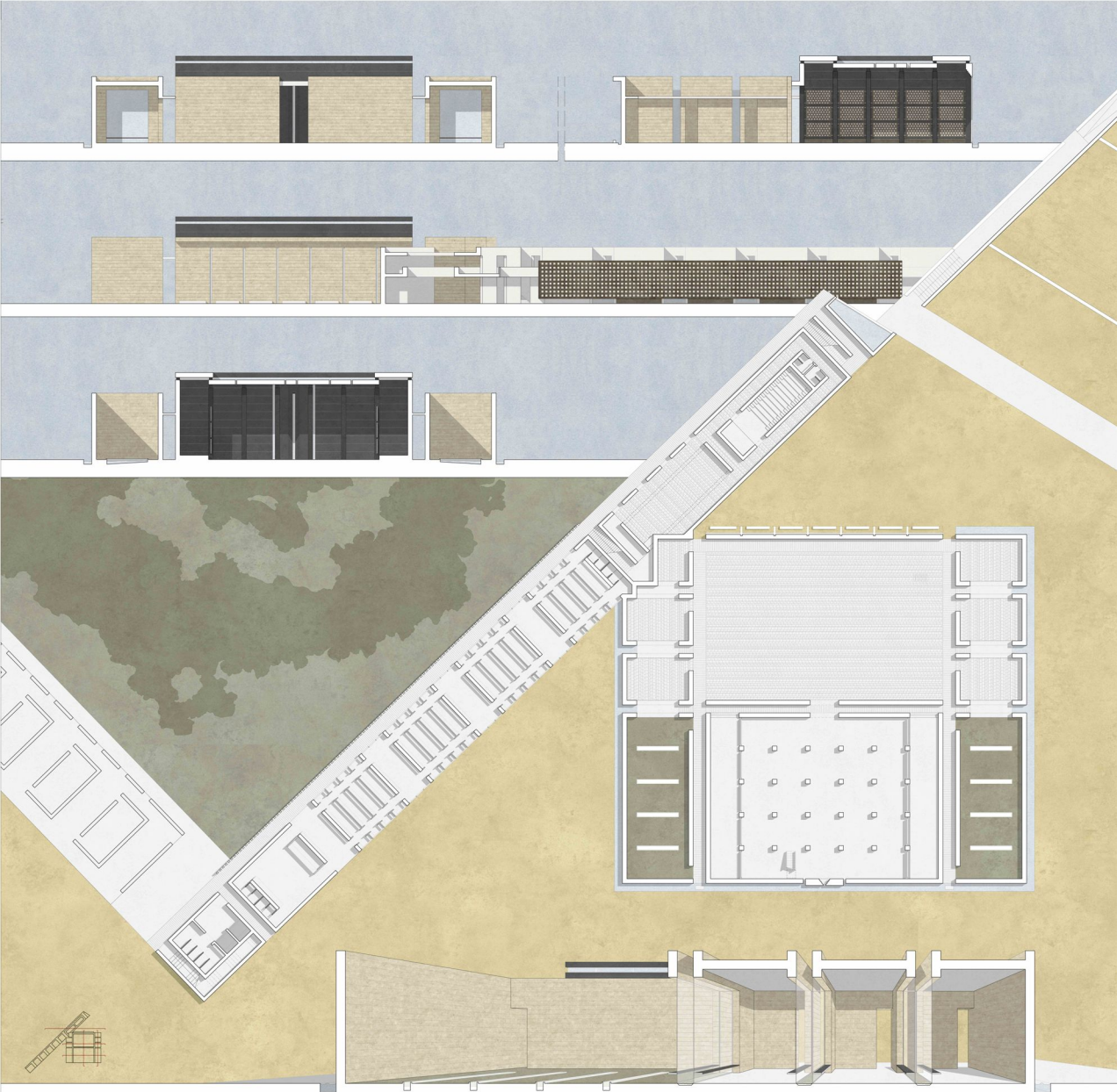
Interpretazione della città, scala 1:6000.





IL RECINTO, IL CENTRO ISLAMICO: IL LUOGO DELLO STUDIO E DELLA PREGHIERA.





IL RECINTO, IL CENTRO ISLAMICO: IL LUOGO DELLO STUDIO E DELLA PREGHIERA.

Piano della biblioteca e della moschea (quota + 1,50 m), scala 1:200.

