

piano interrato -5,00

piano terra +0,00

piano primo +5,00

piano secondo +10,00

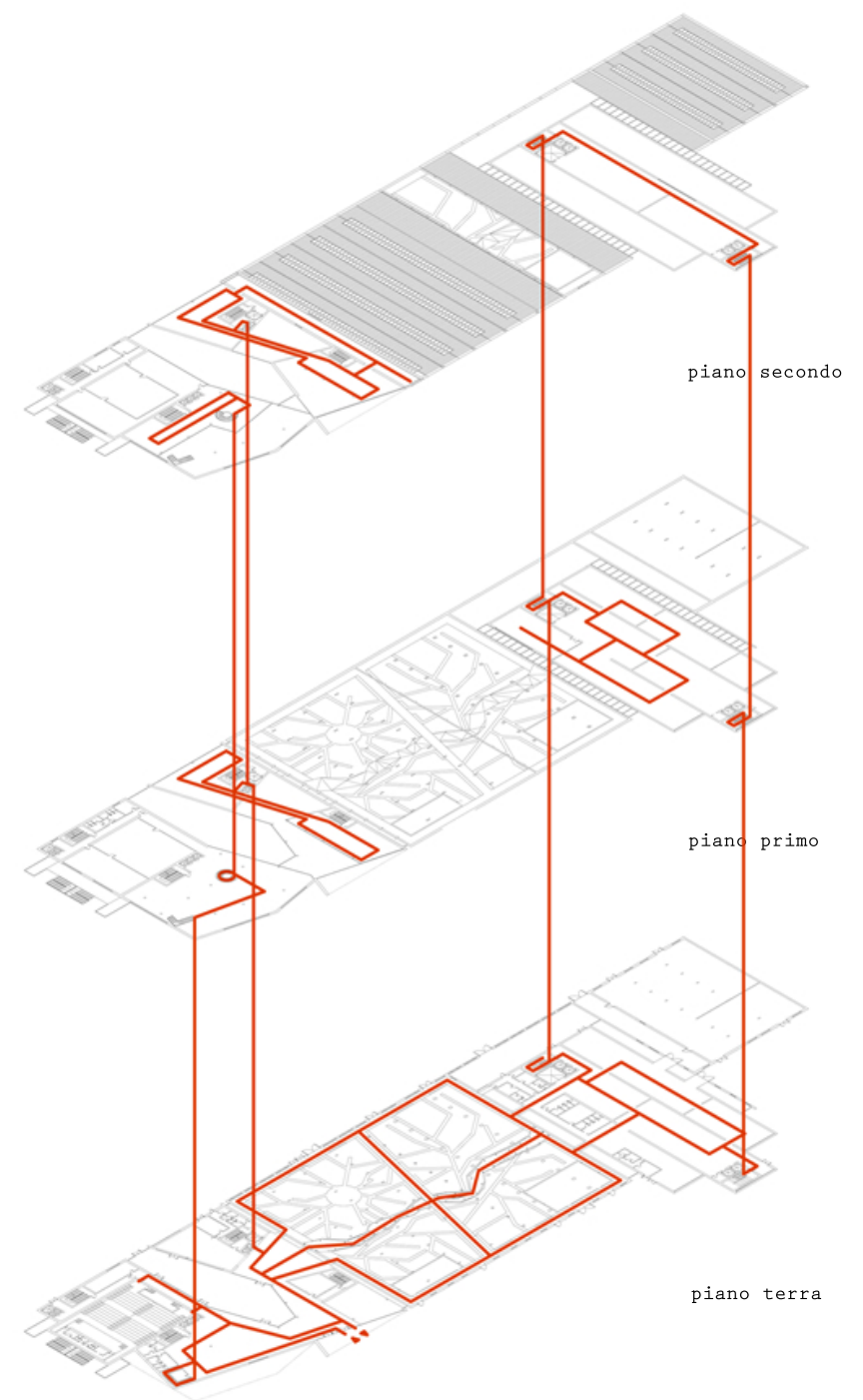
**QUADRO DELLE SUPERFICI PRINCIPALI DI PROGETTO**

Ingresso - Hall	mq. 970	Spazi per il personale	mq. 220
Bookshop e merchandising	mq. 160	Lab. Restauro Macchinari	mq. 430
Guardaroba	mq. 55	Spazi tecnici	mq. 460
Auditorium,sala proiezioni	mq. 530	Centro Culturale	mq. 1210
Archivio fondi	mq. 510	Vetrina dell'Innovazione	mq. 570
Ristorante e Caffetteria	mq. 420	Esposizioni Temporanee	mq. 1000
Uffici	mq. 250	Galleria delle Macchine	mq. 4150
Laboratori di ricerca	mq. 330	Galleria del 900'	mq. 1230
Depositi Collezioni	mq. 1400	Gall. dei Mezzi di Comunic.	mq. 2300

**QUADRO SUPERFICI DEL PROGETTO VINCITORE DEL CONCORSO DI IDEE PER LA PROGETTAZIONE DEL MUSEO DELL'INDUSTRIA E DEL LAVORO (2004)**

Progetto vincitore:  
Jan Kleihues-Klaus Schuwerk

Ingresso - Hall	mq 2000
Vetrina dell'Innovazione	mq 650
Bookshop	mq 110
Caffetteria	mq 150
Esposizioni Temporanee	mq 1100
Galleria delle Macchine	mq 3200
Galleria del 900'	mq 1200
Gall. Mezzi di Comunic.	mq 1900
Archivio Fondi	mq 510
Uffici	mq 200
Spazi Tecnici	mq 1300
Centro Culturale	mq 2200
Auditorium	mq 410



piano secondo

piano primo

piano terra

**QUADRO DELLE FUNZIONI**

	-ingresso-reception
	-hall
	-guardaroba
	-servizi igienici
	-auditorium-sala proiezioni
	-bookshop
	-ristorante-caffetteria
	-cucine
	-depositi
	-depositi collezioni
	-spazi per il personale
	-biblioteca,medioteca,cineteca,emeroteca
	-impianti di risalita:scale
	-impianti di risalita:ascensori
	-sala piccole conferenze
	-laboratori di ricerca sull'industrializzazione
	-archivio fondi
	-uffici
	-vetrina dell'innovazione
	-esposizioni temporanee
	-esp. permanente:galleria delle macchine
	-esp. permanente:galleria del 900'
	-esp. permanente:galleria dei mezzi di comunicazione
	-laboratorio di restauro macchinari
	-vani tecnici
	-corti espositive all'aperto