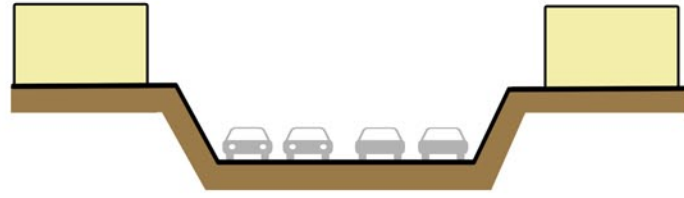
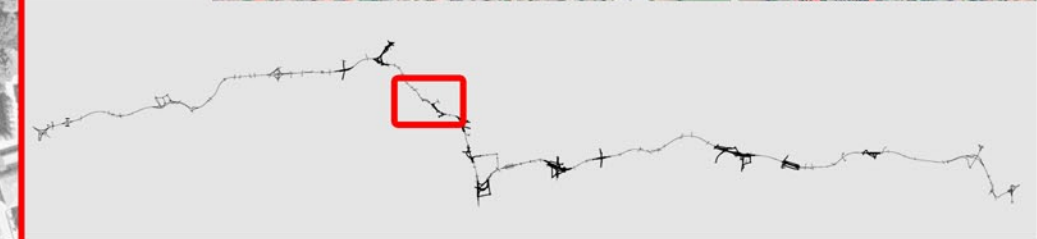
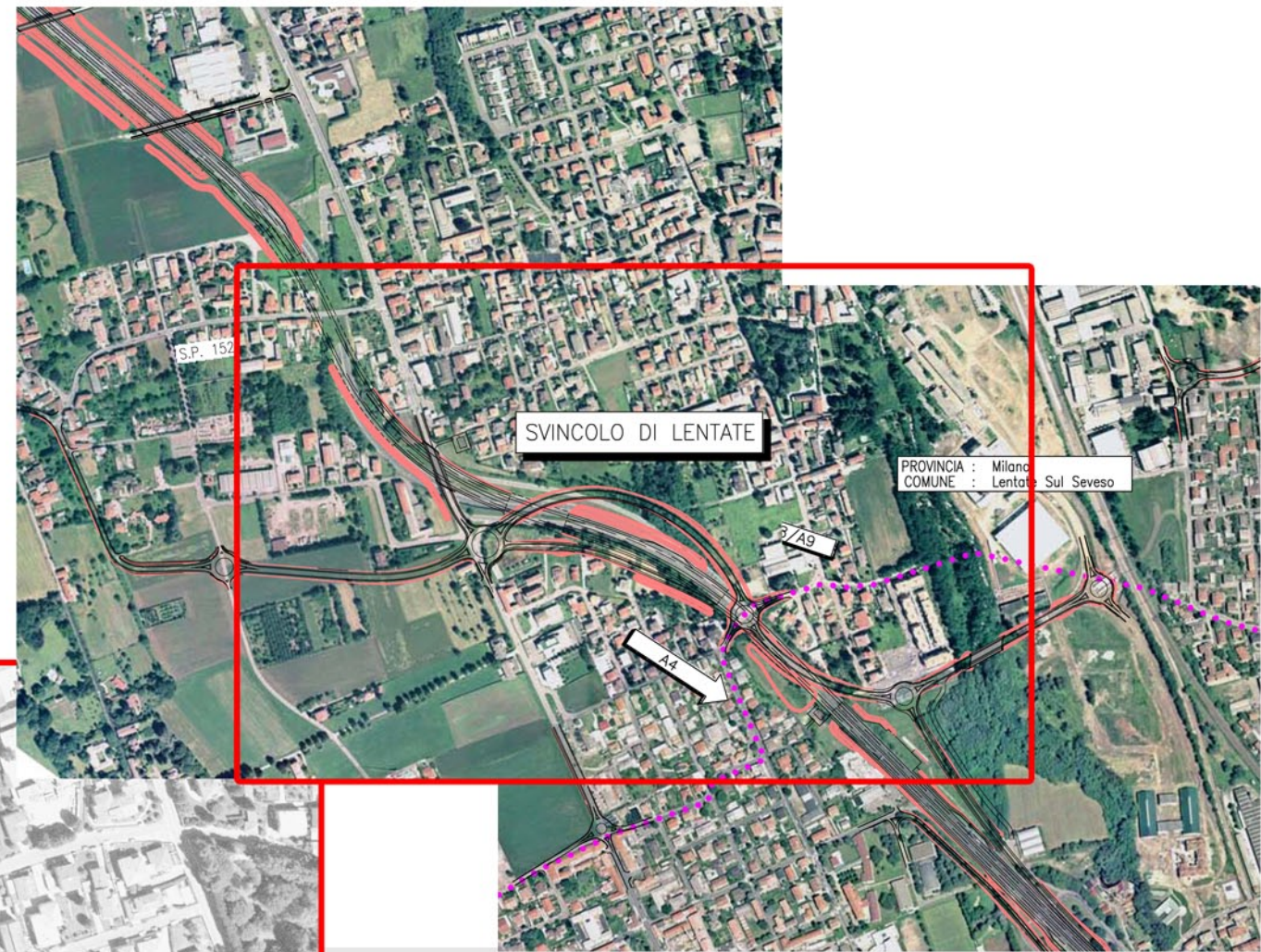


ALLEGATO 2 - SEZIONE "TRINCEA" TIPO A

La trincea è un piano stradale che si trova ad un livello più basso rispetto al piano di campagna.



SEZIONE "TRINCEA" TIPO A	km/l	Produzione	Linee guida per l'inserimento
PARCO FOTOVOLTAICO	7,2	2.268.000 kWh/a	è possibile installare impianti fotovoltaici lungo le pendici dei terrapieni rivolti a Sud che costituiscono la trincea stessa. Le pendici offrono 45.360 mq di spazio disponibile.
ASFALTO COLLETTORE SOLARE	n.d.	n.d.	è possibile utilizzare l'energia solare captata e immagazzinata dall'asfalto per scaldare il manto d'inverno e raffreddarlo d'estate
AEROGENERAZIONE	n.d.	n.d.	è possibile installare impianti di aerogenerazione che sfruttano il movimento dei veicoli lungo tutta l'estensione della sezione a "trincea"
GENERAZIONE PIEZOELETTRICA	n.d.	n.d.	è possibile generare elettricità sfruttando le vibrazioni causate dal movimento dei veicoli



-
- BARRIERA ANTIRUMORE/FOTOVOLTAICA
 - FOTOVOLTAICO
 - S.R.F.
 - ASFALTO COLLETTORE SOLARE
 - PRODUZIONE/DISTRIBUZIONE IDROGENO
 - AEROGENERAZIONE
 - GENERAZIONE PIEZOELETTRICA