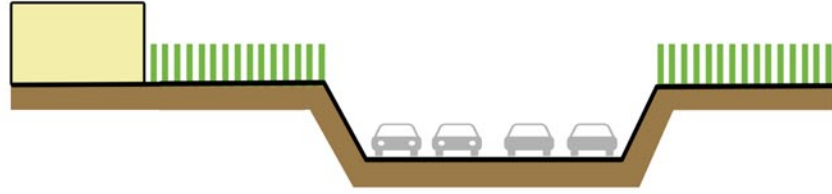
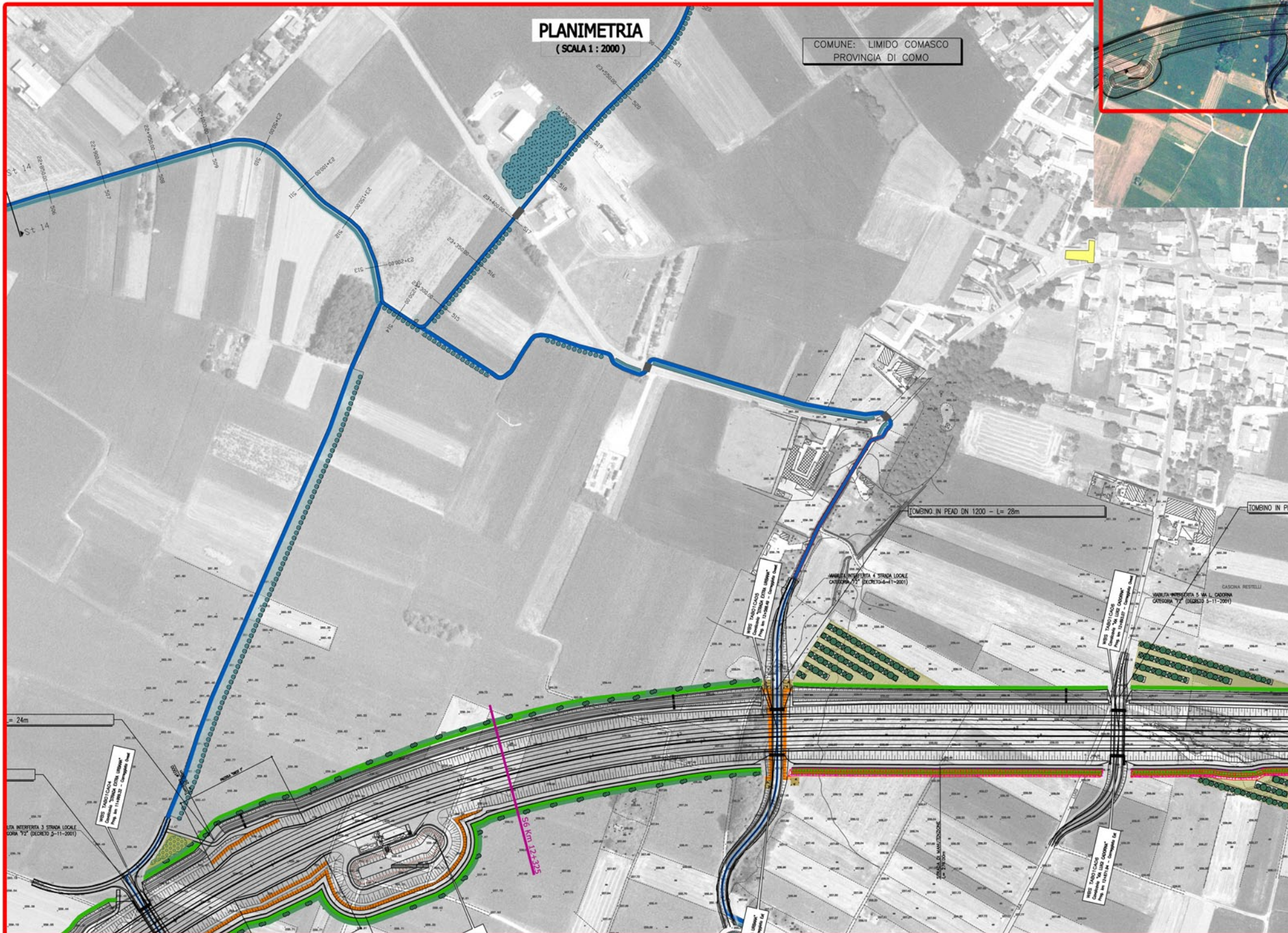
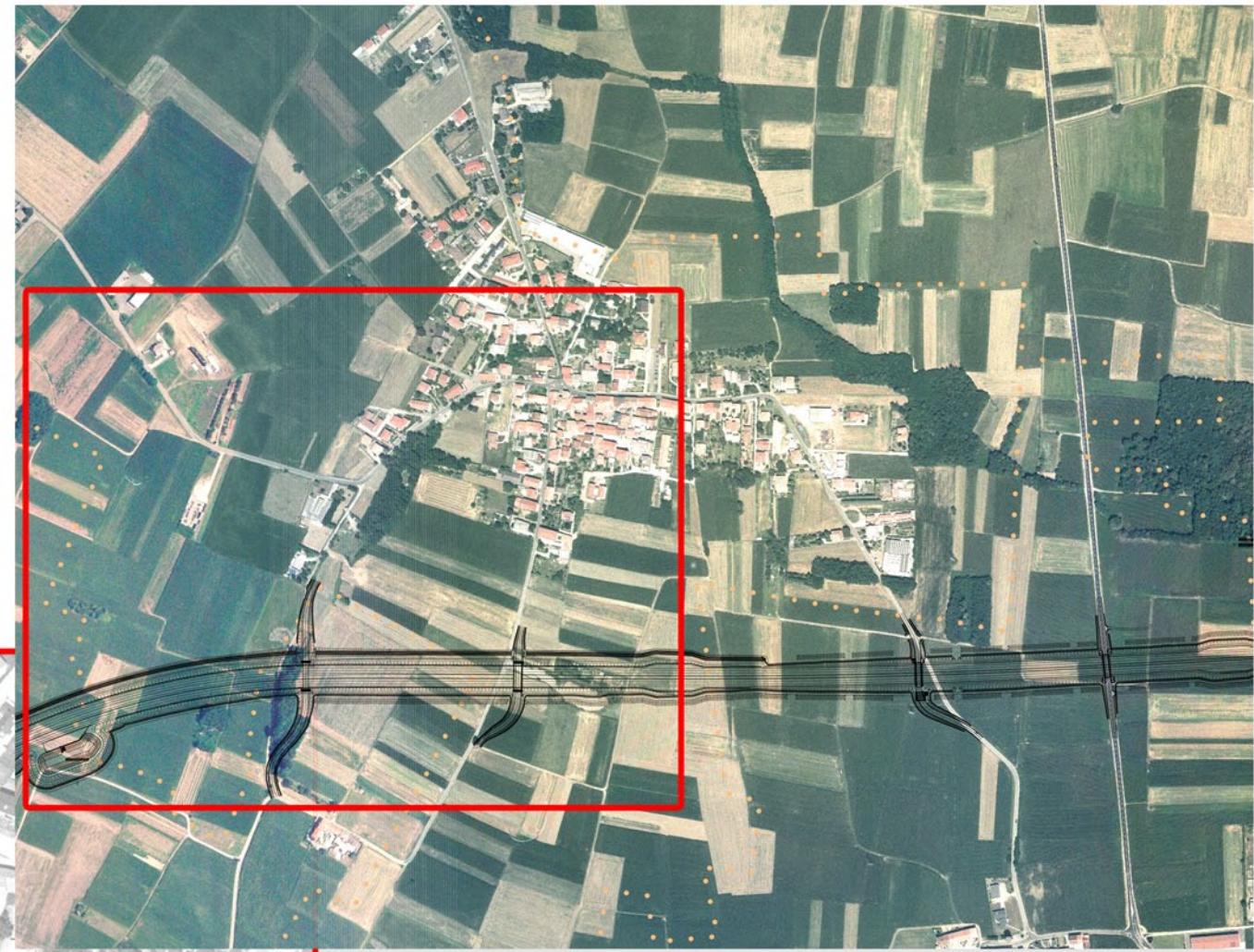


# ALLEGATO 4 - SEZIONE "TRINCEA" TIPO C

La trincea è un piano stradale che si trova ad un livello più basso rispetto al piano di campagna.



SEZIONE "TRINCEA" TIPO C	km/l	Produzione	Linee guida per l'inserimento
PARCO FOTOVOLTAICO	20	6.300.000 kWh/a	è possibile installare impianti fotovoltaici lungo le pendici dei terreni rivolti a Sud che costituiscono la trincea stessa. Le pendici offrono 126.000 mq di spazio disponibile.
SHORT ROTATION FORESTRY	20	9.600t 26.915.887 kWh/a	il buffer utilizzabile per la s.r.f. è variabile ma la sua estensione media è di 150m dal tracciato autostradale. Buffer totale=[20.000x(150*2)]mq == 6.000.000 mq * 0,8 = 4.800.000 mq
ASFALTO COLLETTORE SOLARE	n.d.	n.d.	è possibile utilizzare l'energia solare captata e immagazzinata dall'asfalto per scaldare il manto d'inverno e raffreddarlo d'estate
AEROGENERAZIONE	n.d.	n.d.	è possibile installare impianti di aerogenerazione che sfruttano il movimento dei veicoli lungo tutta l'estensione della sezione a "trincea"
GENERAZIONE PIEZOELETTRICA	n.d.	n.d.	è possibile generare elettricità sfruttando le vibrazioni causate dal movimento dei veicoli



- $t_0$   $t_1$ 
 $t_2$ 
 $t_3$ 
 $t_4$ 
 $t_5$ 
 $t_6$
- BARRIERA ANTIRUMORE/FOTOVOLTAICA
  - FOTOVOLTAICO
  - S.R.F.
  - ASFALTO COLLETTORE SOLARE
  - PRODUZIONE/DISTRIBUZIONE IDROGENO
  - AEROGENERAZIONE
  - GENERAZIONE PIEZOELETTRICA