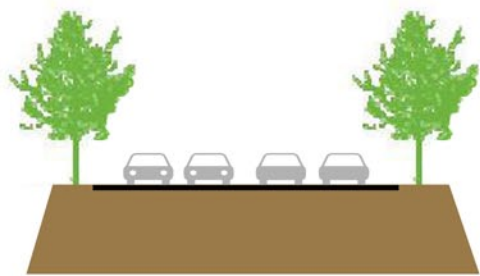
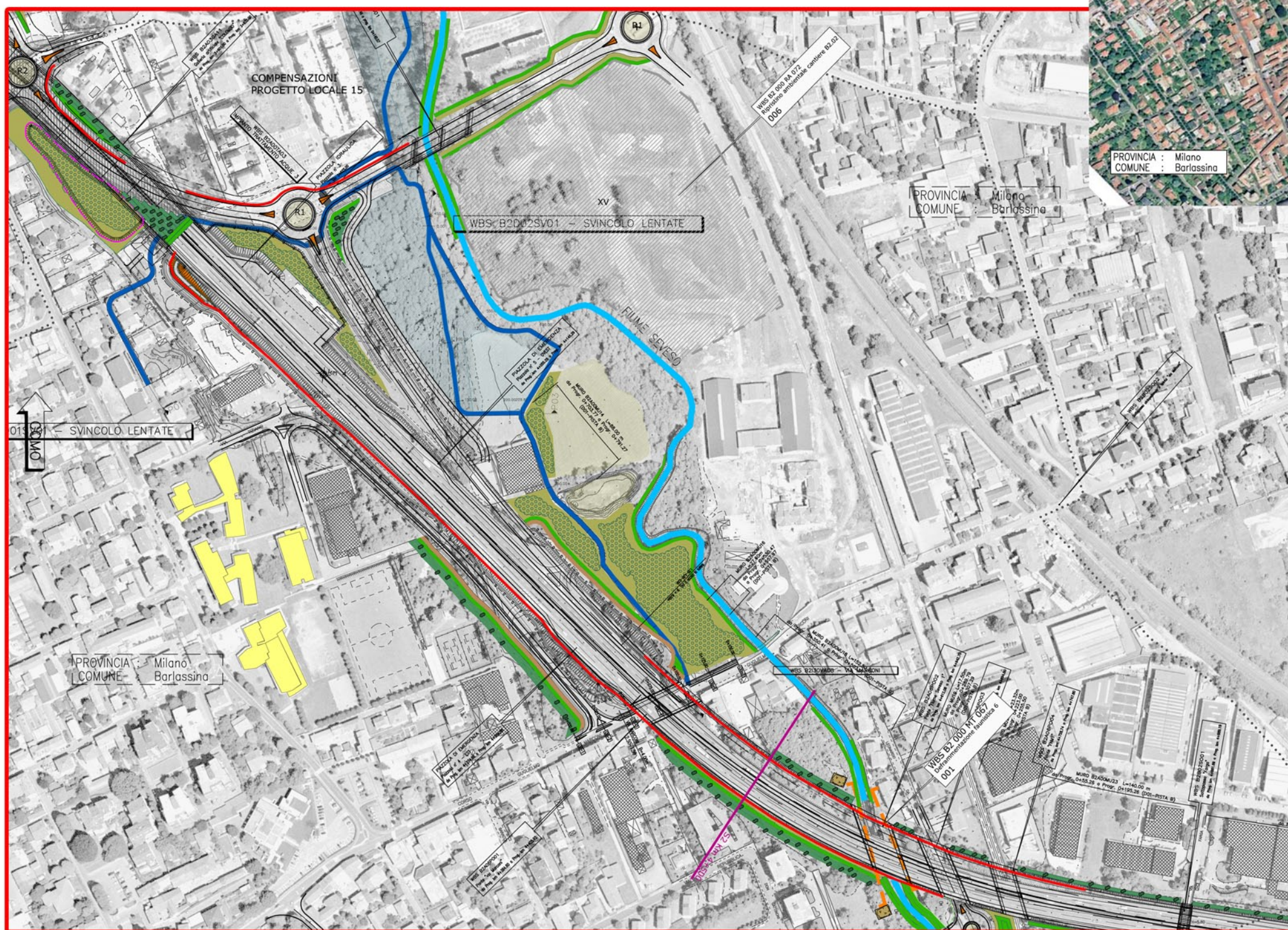
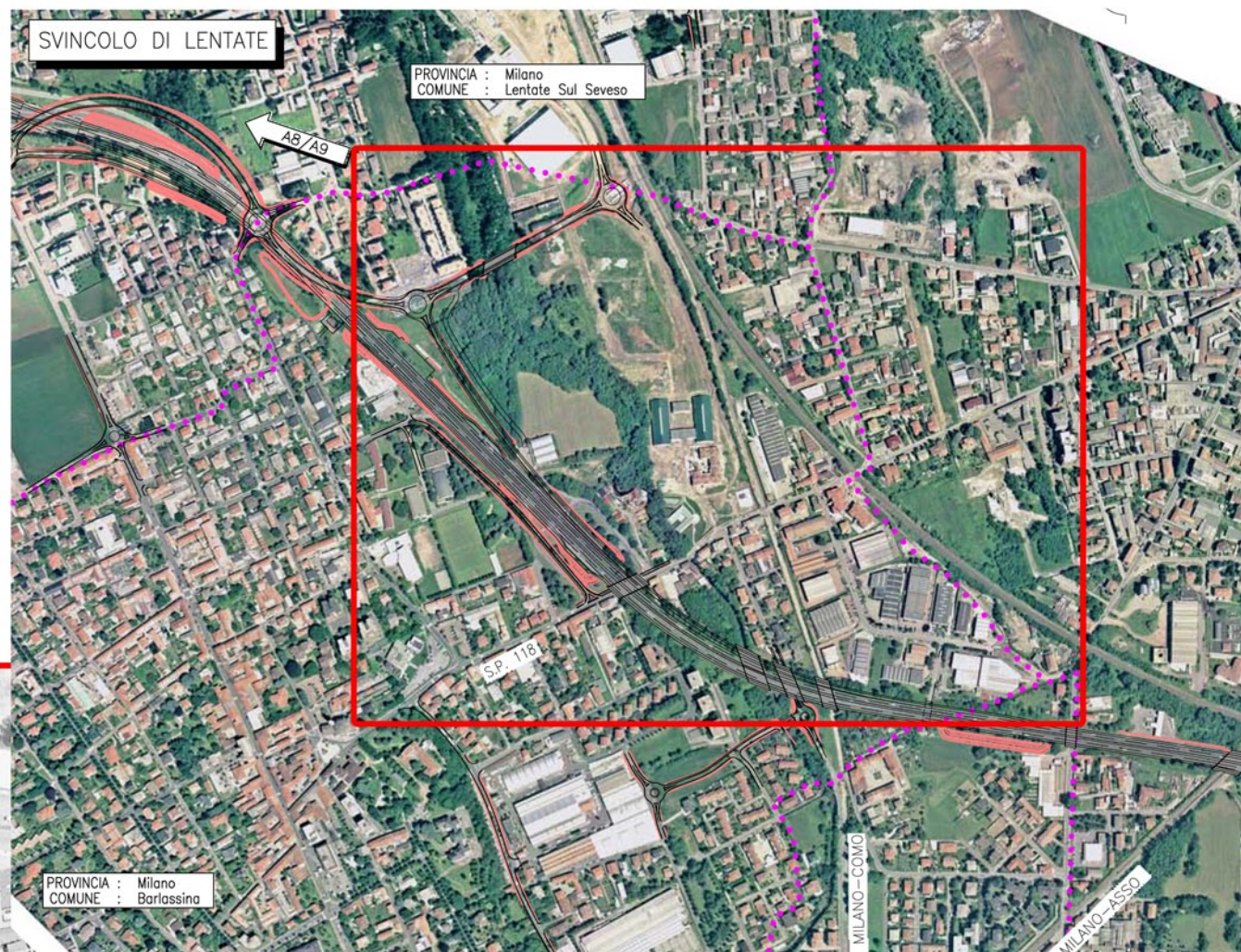


ALLEGATO 5 - SEZIONE "IN RILEVATO"

Il rilevato è un piano stradale rialzato rispetto al piano di campagna. In genere lo si trova in continuità di tratti in trincea per seguire l'orografia del terreno.



SEZIONE "RILEVATO"	km/l	Produzione	Linee guida per l'inserimento
BARRIERA FOTOVOLTAICA	12	8.273.520 kWh/a	le barriere fonoassorbenti possono diventare generatrici di energia attraverso l'applicazione di pannelli fotovoltaici
SHORT ROTATION FORESTRY	14	19.200t 53.831.775 kWh/a	il buffer utilizzabile per la s.r.f. è variabile ma la sua estensione media è di 300m dal tracciato autostradale. Buffer totale=[20.000x(300*2)]mq= 12.000.000 * 0,8 = 9.600.000 mq
ASFALTO COLLETTORE SOLARE	n.d.	n.d.	è possibile utilizzare l'energia solare captata e immagazzinata dall'asfalto per scaldare il manto d'inverno e raffreddarlo d'estate
AEROGENERAZIONE	n.d.	n.d.	è possibile installare impianti di aerogenerazione che sfruttano il movimento dei veicoli lungo tutta l'estensione della sezione a "rilevato"
GENERAZIONE PIEZOELETTRICA	n.d.	n.d.	è possibile generare elettricità sfruttando le vibrazioni causate dal movimento dei veicoli



- BARRIERA ANTIRUMORE/FOTOVOLTAICA
- FOTOVOLTAICO
- S.R.F.
- ASPALTO COLLETTORE SOLARE
- PRODUZIONE/DISTRIBUZIONE IDROGENO
- AEROGENERAZIONE
- GENERAZIONE PIEZOELETTRICA