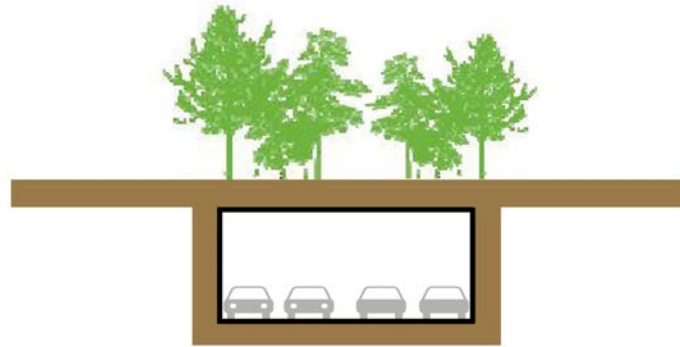
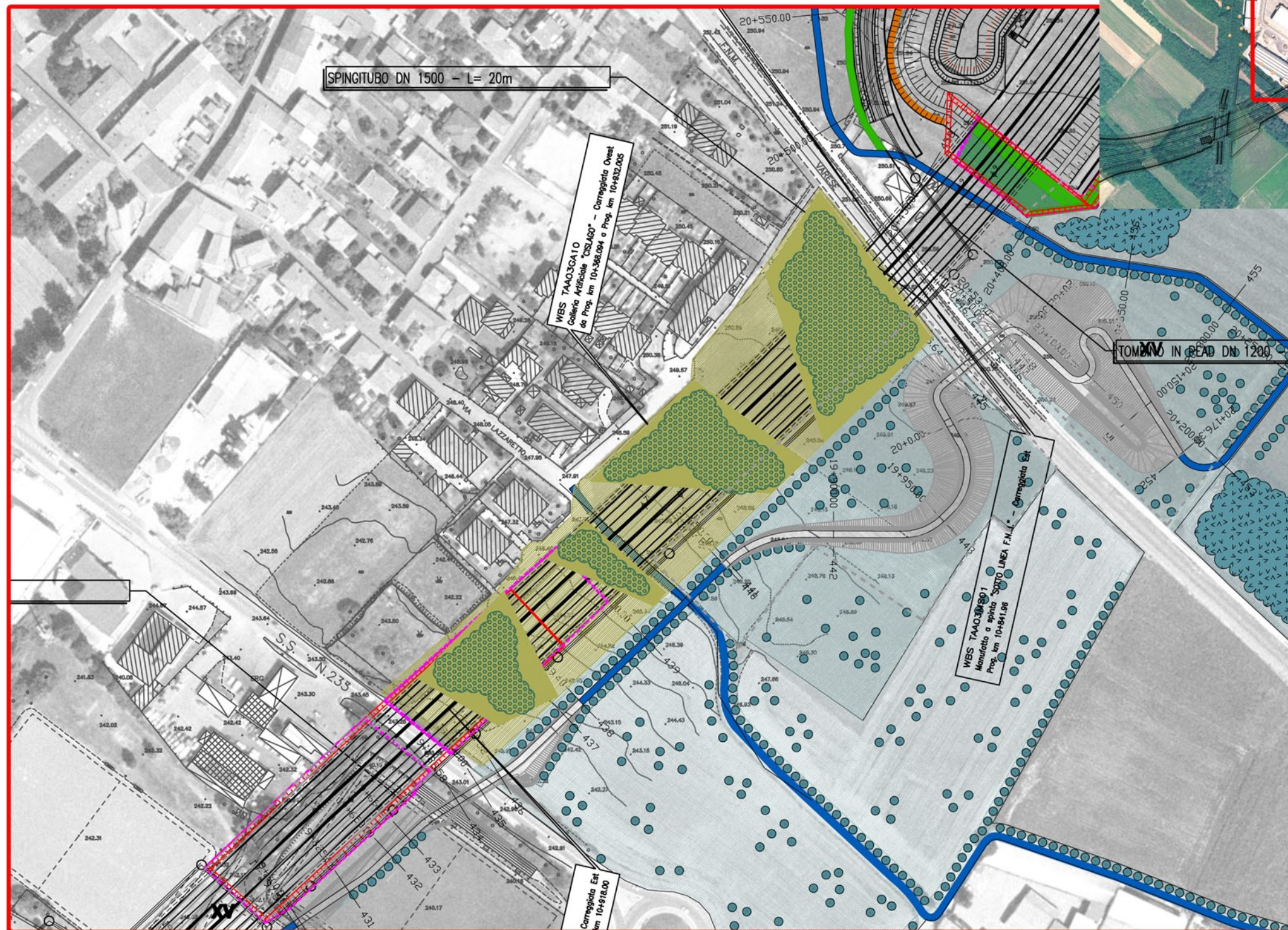
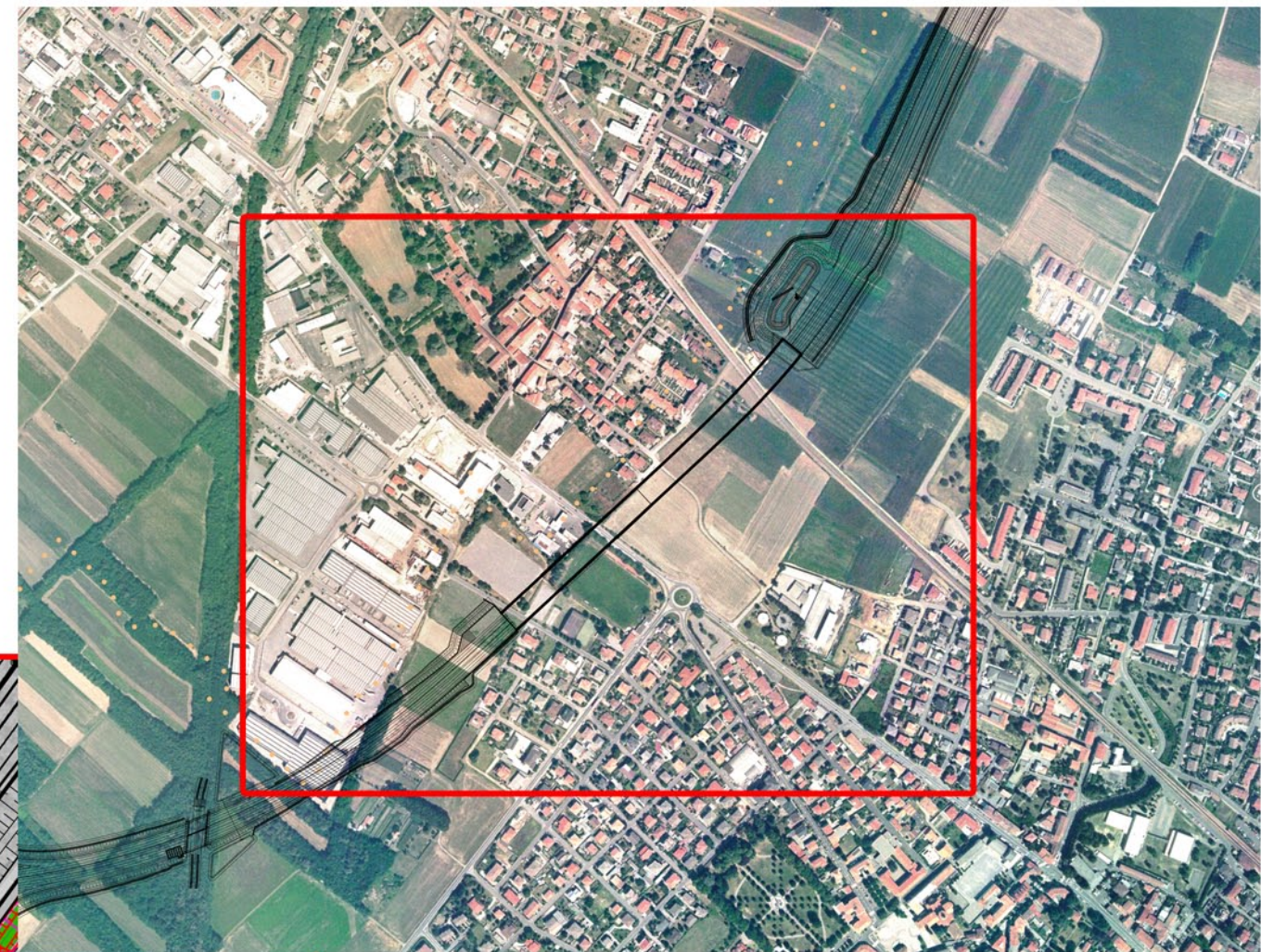


# ALLEGATO 6 - SEZIONE "GALLERIA ARTIFICIALE"

Le gallerie artificiali sono dei percorsi sotterranei realizzati scavando prima a cielo aperto e quindi chiudendo la "scatola" con una soletta in cemento armato, sopra la quale viene ricollocato il terreno vegetale.



SEZIONE "GALLERIA ARTIFICIALE"	km/l	Produzione	Linee guida per l'inserimento
PARCO FOTOVOLTAICO	13	3.900.000 kWh/a	è possibile installare impianti fotovoltaici sulla parte superiore della "copertura" della galleria. L'estensione totale della galleria artificiale offre 78.000 mq di spazio disponibile.
AEROGENERAZIONE	n.d.	n.d.	è possibile installare impianti di aerogenerazione che sfruttano il movimento dei veicoli lungo tutta l'estensione della sezione a "trincea"
GENERAZIONE PIEZOELETTRICA	n.d.	n.d.	è possibile generare elettricità sfruttando le vibrazioni causate dal movimento dei veicoli



- $t_0 \quad t_1 \quad t_2 \quad t_3$
- BARRIERA ANTIRUMORE/FOTOVOLTAICA
- FOTOVOLTAICO
- S.R.F.
- ASFALTO COLLETTORE SOLARE
- PRODUZIONE/DISTRIBUZIONE IDROGENO
- AEROGENERAZIONE
- GENERAZIONE PIEZOELETTRICA