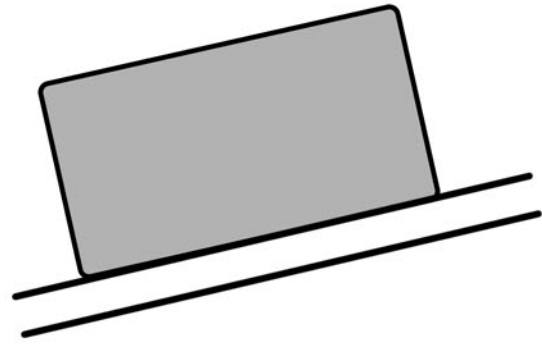
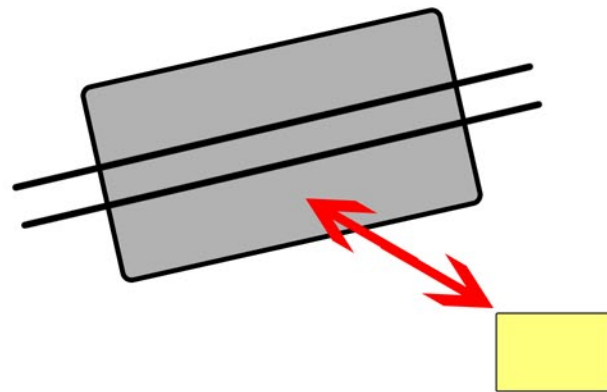
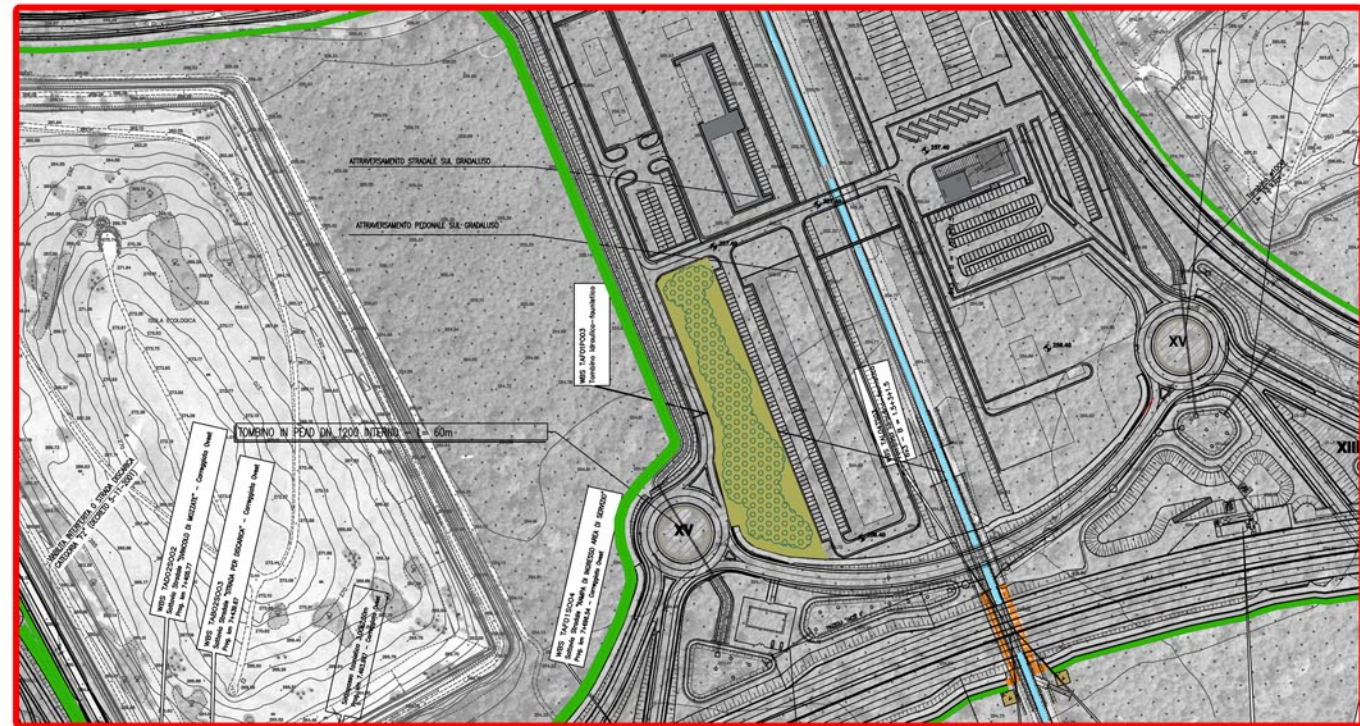
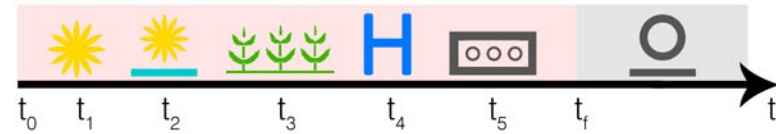


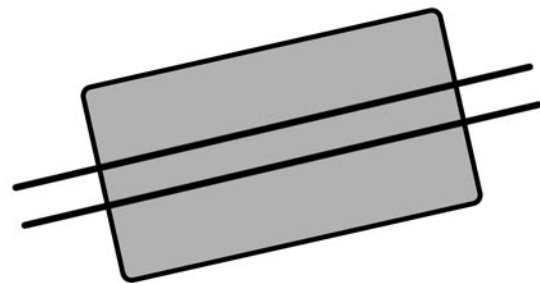
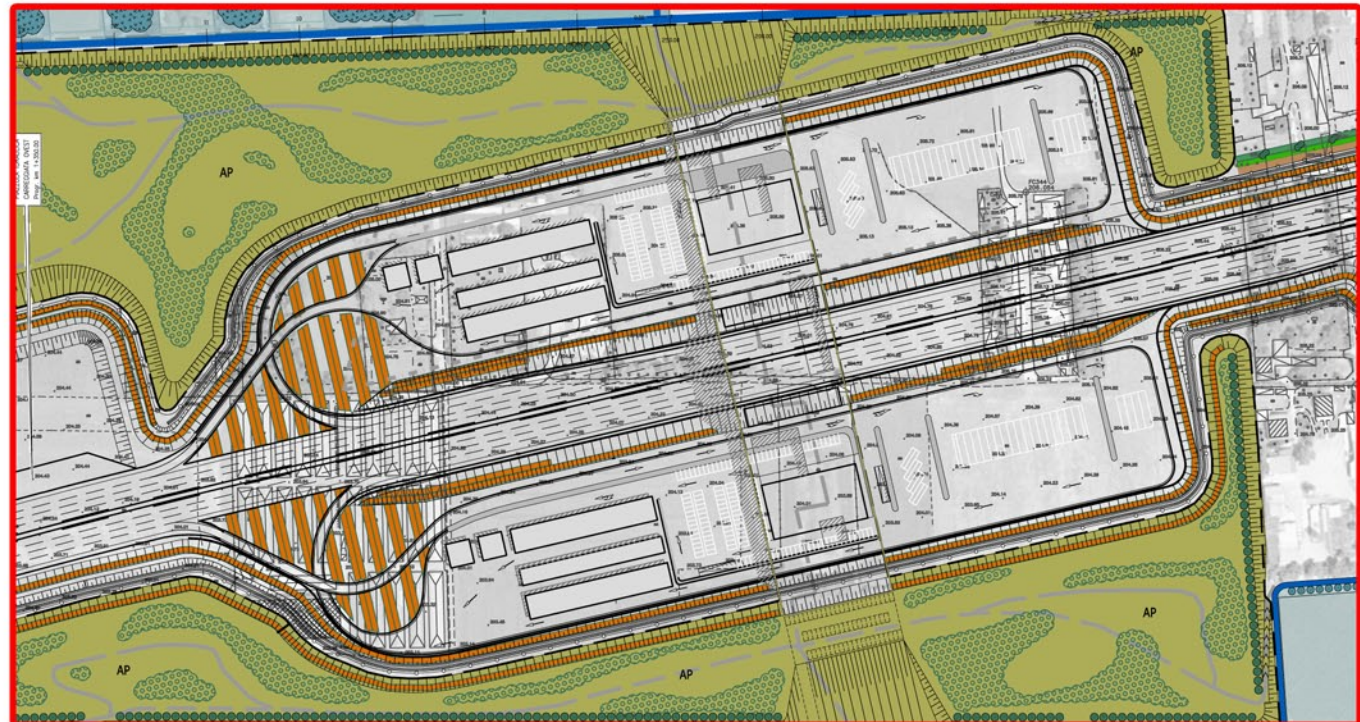
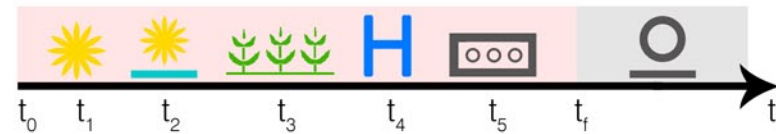
ALLEGATO 8 - STAZIONI DI SERVIZIO



- Caratteristiche:
- situata a Mozzate
 - si inserisce tra due aree di discarica dismesse in un'area boschiva
 - ha un'estensione di circa 10 ettari
 - 100 posti auto e 50 per mezzi pesanti
 - offrirà erogazione di carburanti alternativi come idrogeno, metano e gpl



- Caratteristiche:
- situata a Desio
 - si inserisce in un'area fortemente urbanizzata
 - ha un'estensione di circa 14,5 ettari
 - 190 posti auto e 50 per mezzi pesanti
 - offrirà erogazione di carburanti alternativi come idrogeno, metano e gpl
 - formazione di un biotopo
 - da segnalare la vicinanza dell'Ospedale di Desio



- Caratteristiche:
- situata a Bellusco
 - si inserisce in un'area agricola e poco urbanizzata
 - ha un'estensione di circa 10 ettari
 - offrirà erogazione di carburanti alternativi come idrogeno, metano e gpl

