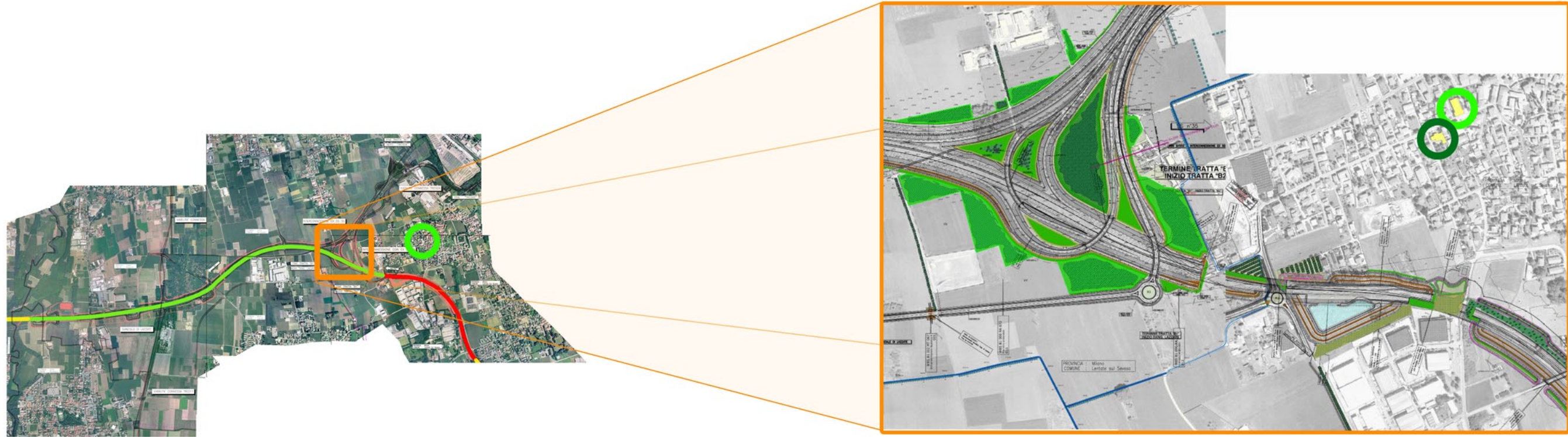


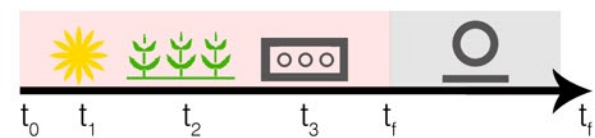
ALLEGATO 11 - SVINCOLO N°6 A LENTATE SUL SEVESO



- SUPERFICIE ESTERNA
- SUPERFICIE INTERCLUSA
- SCUOLA PRIMARIA
- SCUOLA DELL'INFANZIA

LINEA TEMPORALE DELLE TECNOLOGIE APPLICABILI

La linea temporale determina un'ideale sequenza nel tempo delle tecnologie applicabili alla sezione a trincea



FOTOVOLTAICO

S.R.F.

ASFALTO COLLETTORE SOLARE

GENERAZIONE PIEZOELETTRICA

QUANTIFICAZIONE DELL'ENERGIA

Dopo il calcolo delle superfici disponibili viene quantificata l'energia producibile in ogni scenario

SVINCOLO N°6 LENTATE SUL SEVESO	TOTALE (mq)	EFFETTIVA 40% (mq)
SUPERFICIE ESTERNA S.E.	48.179	19.272
SUPERFICIE INTERCLUSA S.I.	21.366	8.546

	SCENARIO 1			SCENARIO 2		
	PV	S.R.F.	kWh/a	PV	S.R.F.	kWh/a
S.E.		100%(96t)	270.163	100%		963.580
S.I.	100%		427.320	100%		427.320
TOT.			697.483			1.390.900

DESTINAZIONE DELL'ENERGIA

Dopo il calcolo della quantità di energia producibile vengono definiti gli scopi per cui utilizzare l'energia stessa

AUTOSUFFICIENZA ENERGIA ELETTRICA DELLE SCUOLE
120.000 kWh/a cad.



FORNITURA ENERGIA ELETTRICA AL COMUNE DI LENTATE SUL SEVESO

