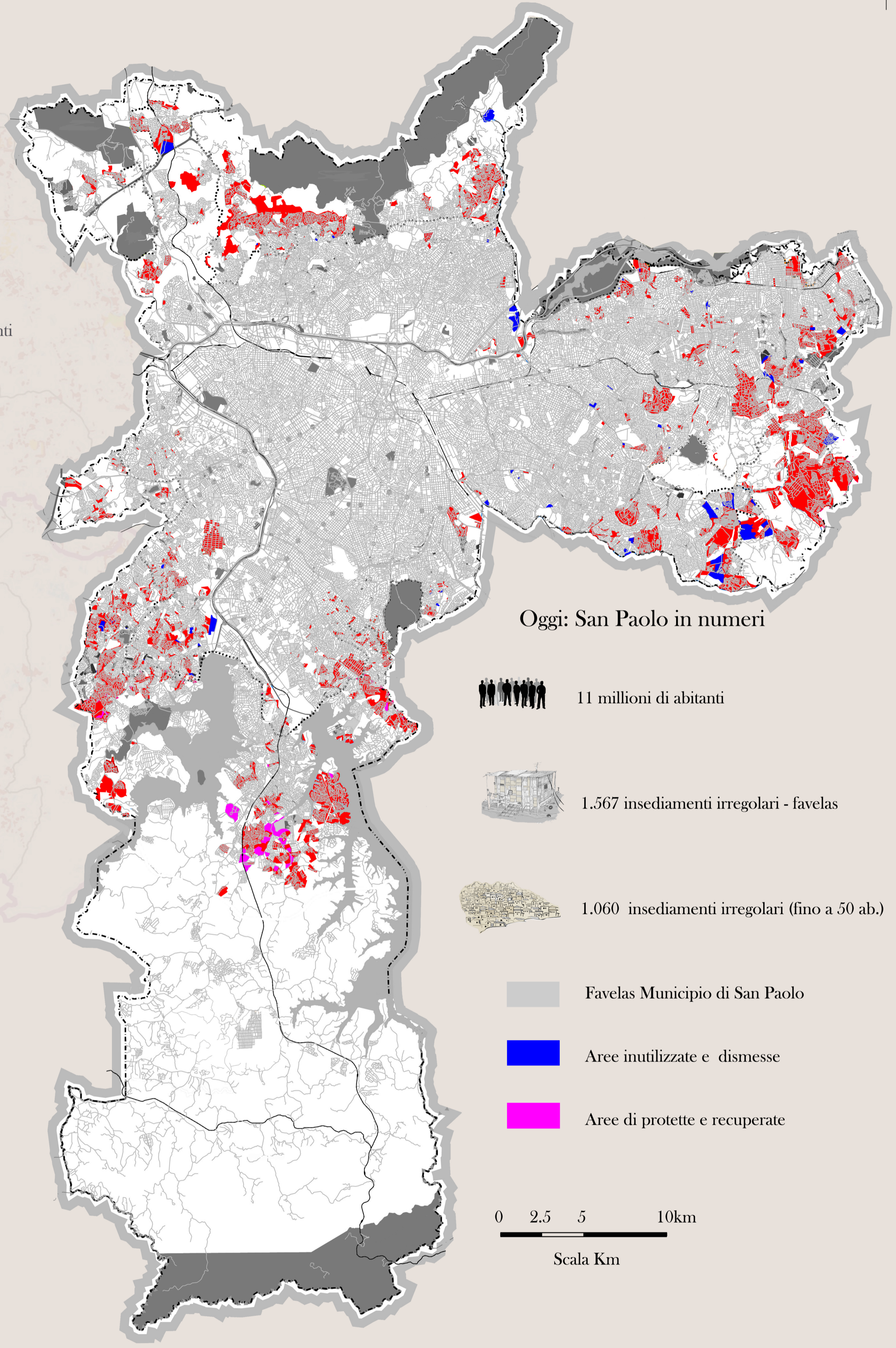
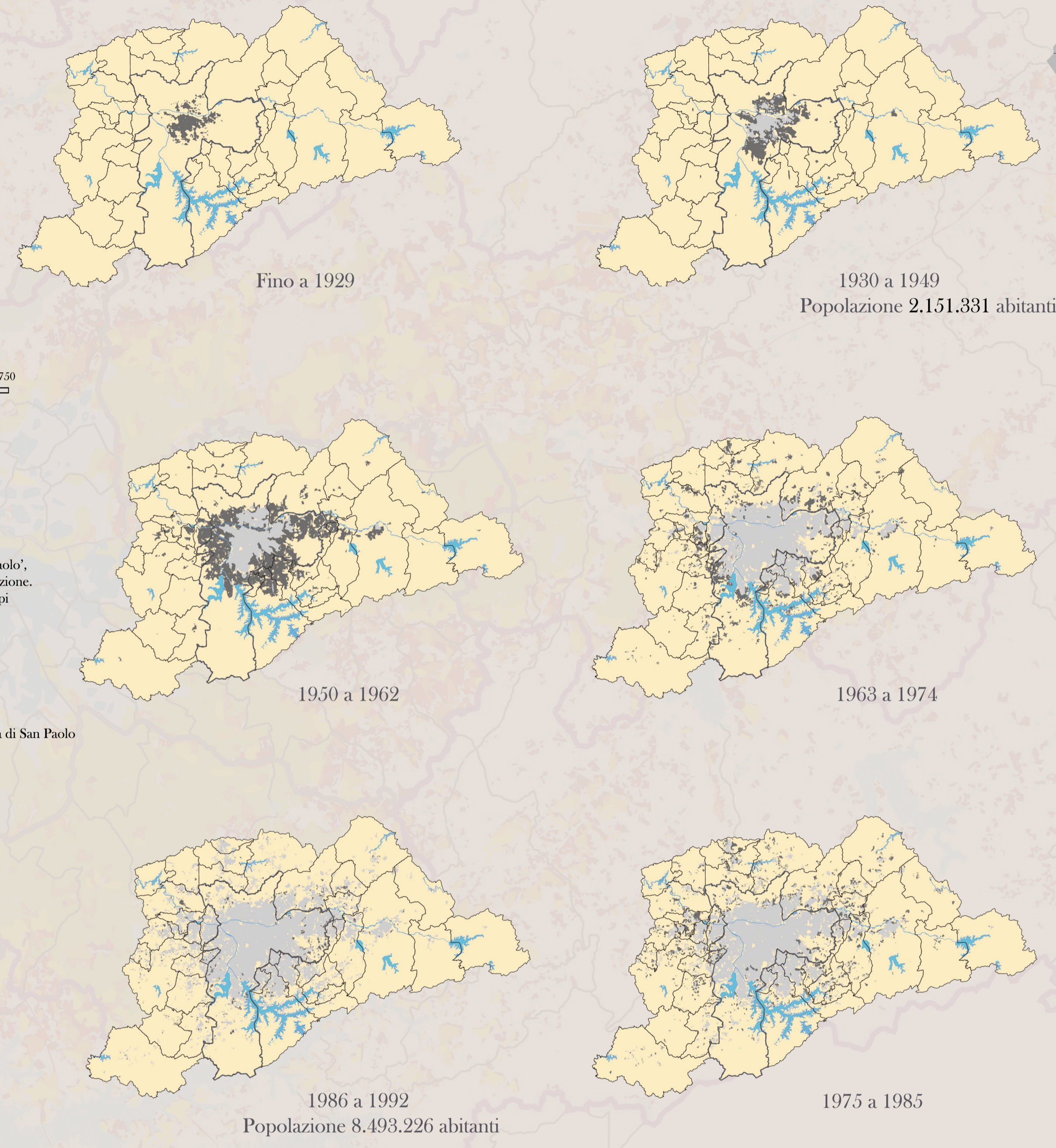


Oceano Atlantico    Municipio di San Paolo    Regione Metropolitana di San Paolo

Sviluppo area urbanizzata del Municipio di San Paolo



Municipio di San Paolo

- 1950 a 1990 Incremento della popolazione pari a circa 5% all'anno
- 1990 a 2012 Incremento della popolazione pari a circa 1% all'anno
- Incremento area urbana
- Limite Municipio San Paolo
- Fiumi e laghi

Sviluppo Urbano di San Paolo immagini dei contrasti abitazionali



Viste panoramiche di favelas

Vista panoramica di San Paolo



POLITECNICO DI MILANO  
 FACOLTA DI ARCHITETTURA E SOCIETA  
 LAUREA MAGISTRALE

ORIENTAMENTO INTERNO  
 Anno Accademico 2011-2012

# SVILUPPO URBANO DI SAN PAOLO

## Riqualificazione dell'area dismessa FAVELA HELIOPOLIS San Paolo - Brasile

Tesi di Laurea di:  
 Olair Costa  
 Matricola 207789  
 Relatore :  
 prof. Marco Lucchini

TAV.:  
 01