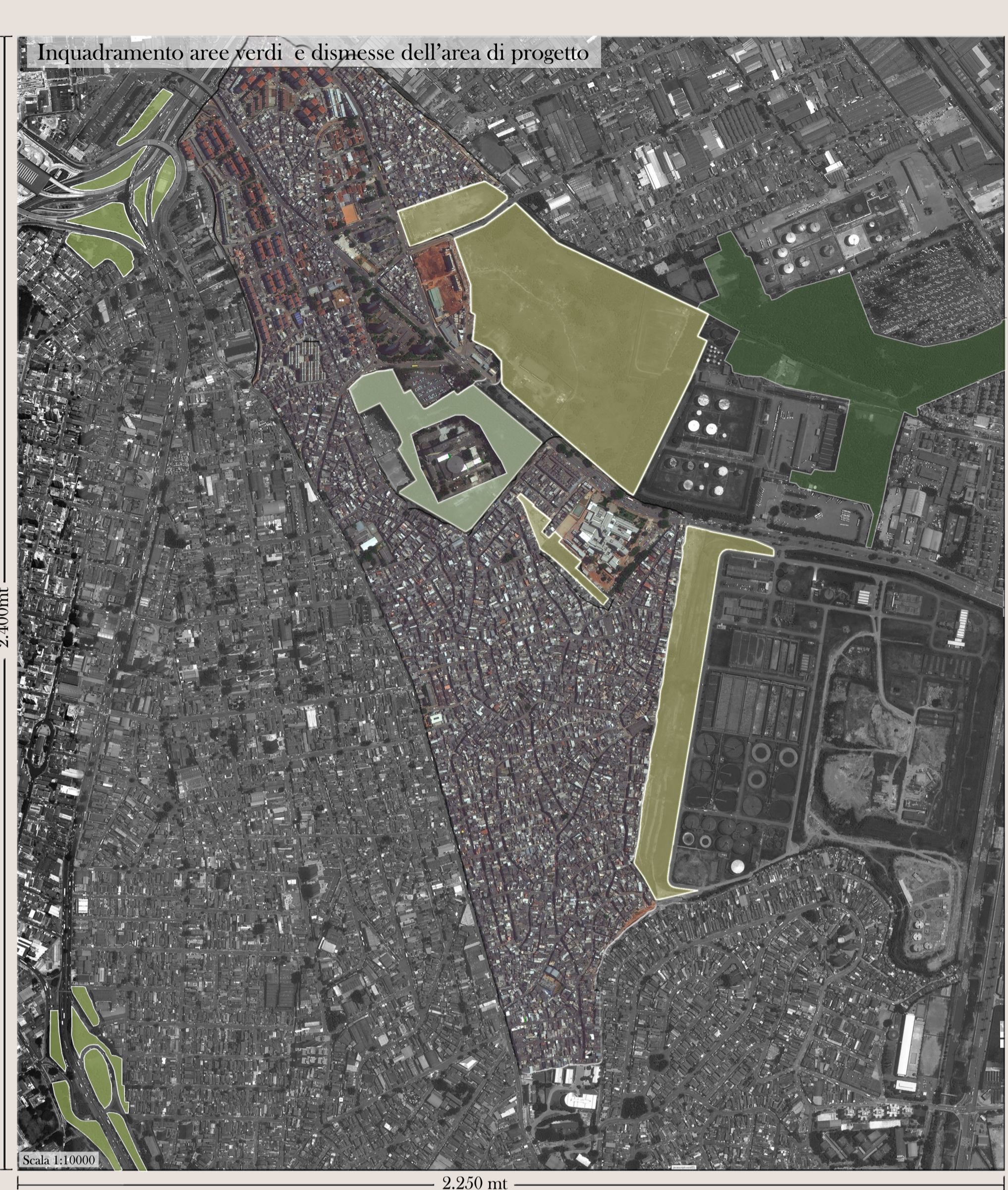


- Elenco parchi di San Paolo
- |    |                          |    |                       |
|----|--------------------------|----|-----------------------|
| PH | P. Anhanguera            | PH | P. Buenos Aires       |
| CA | P. Estadual da Cantarera | CA | P. do Carmo           |
| HF | P. Horto Florestal       | DI | P. da Independencia   |
| JG | P. do Jaguarua           | AC | P. da Aclimação       |
| ET | P. Ecologico do Tietè    | TC | P. Ten. S. Campos     |
| VR | P. Vila dos Remedios     | IB | P. Ibirapuera         |
| SD | P. Sao Domingos          | VP | P. Volpi              |
| JF | P. Jardim Felicidade     | PR | P. Previdencia        |
| RG | P. Rodrigo de Gasperi    | RP | P. Raposa             |
| CT | P. Cidade de Toronto     | DE | P. dos Eucliptos      |
| TU | P. Tucuvi                | BM | P. Burler Marx        |
| VG | P. Vila Guilherme        | SG | P. Severo Gomes       |
| PI | P. Piqueri               | LR | P. Lina e P. Raia     |
| VR | P. Vila dos Remedios     | NU | P. Nabuco             |
| AB | P. da Agua Branca        | ED | P. do Estado          |
| JL | P. Jardim da Luz         | SD | P. Santos Dias        |
| CM | P. Chico Mendes          | GP | P. Ecol.Guarapiranga  |
| SA | P. Santa Amelia          | SM | P. E. da Serra do Mar |
| VL | P. Violla Lobos          | AP | Area di progetto      |



L'area di analisi, che include l'area di intervento, ha una superficie di 5,4 milioni mq - di cui solamente 2.000 mq corrispondono ad aree verdi pubbliche