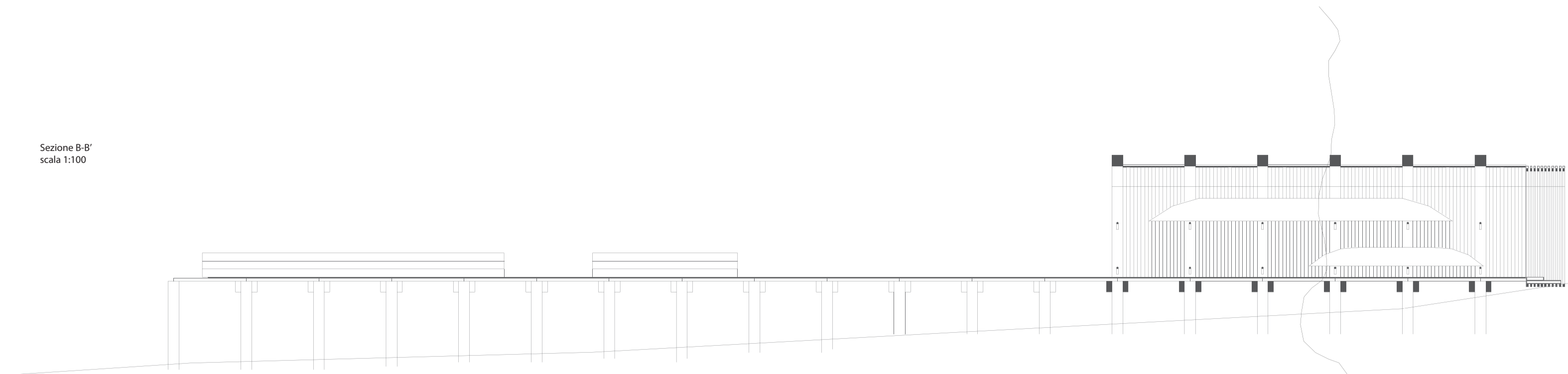
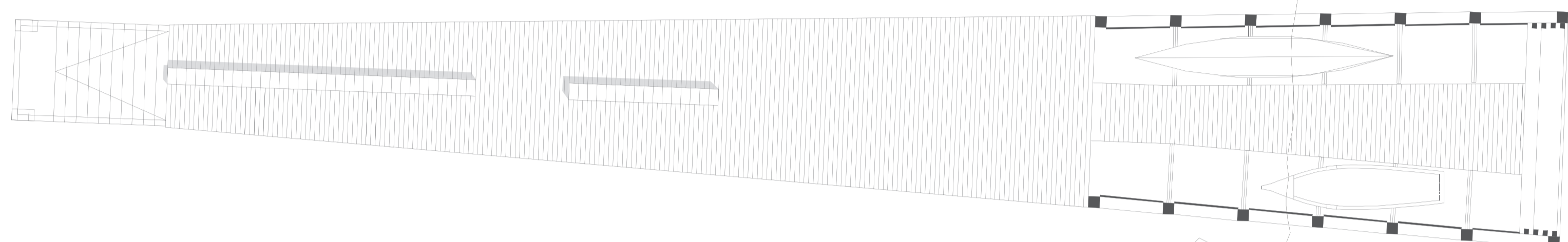


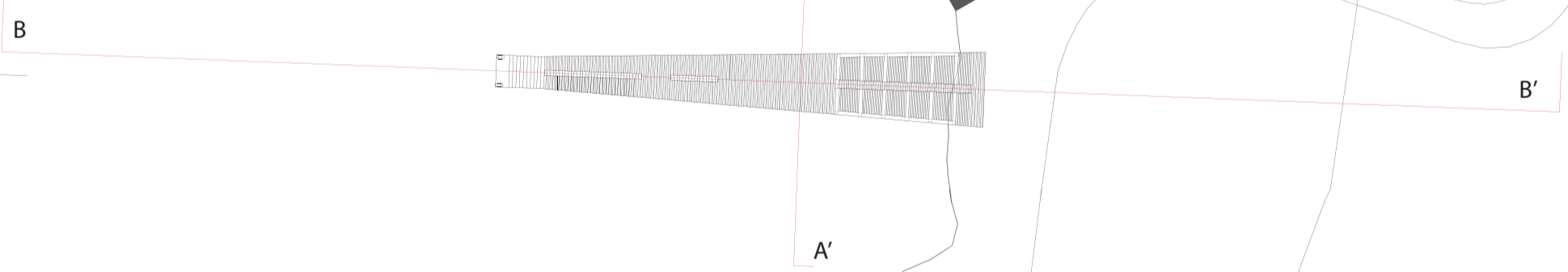
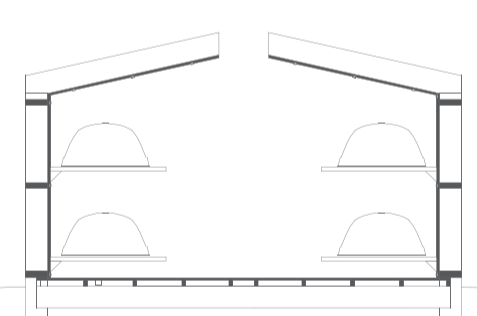
Sezione B-B'
scala 1:100



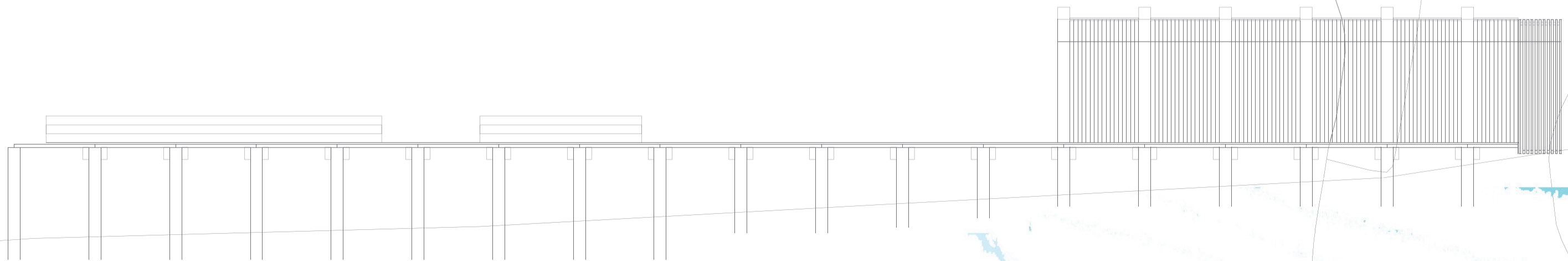
Pianta
scala 1:100



Sezione A-A'
scala 1:100



Prospetto nord
scala 1:100



Planimetria
scala 1:500



"... Qui era una cosa fantastica, io da ragazzo e altri ragazzi del paese, avevamo la spiaggia che era quella dello sbocco del Tinella, noi si partiva da lì a nuoto si andava a Biondronno e facevano il pieno di prugne e pesche...facevamo questo per andare a rubare la frutta...abbiamo fatto naufragio con una camera d'aria del motocarro grosso...andavi a pescare in barca, alle 6 di mattina,c'era un lieve vapore, come una leggera nuvolaglia che copre tutto il lago...è una meraviglia, uno splendore vedere sorgere il sole la mattina sul lago...uno sballo..."

