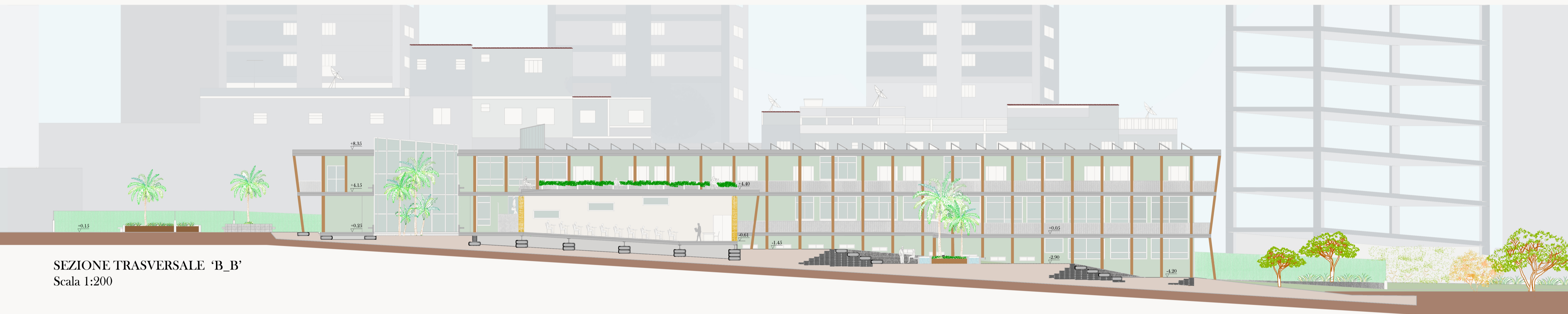


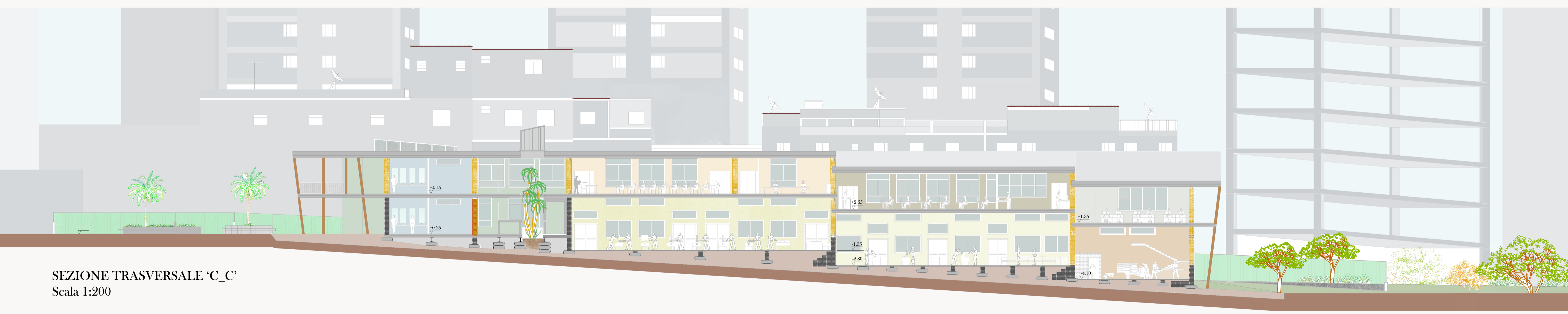
SEZIONE TRASVERSALE 'A_A'
Scala 1:200

- PIANO TERRA:
 _BAGNO
 _BIBLIOTECA
 _SALA DI CONSULTAZIONE
 _SALA LETTURA
- PRIMO PIANO
 _BAGNO
 _AULA L_6
 _SALA PROFESSORI



SEZIONE TRASVERSALE 'B_B'
Scala 1:200

- PIANO TERRA:
 _SALA CONFERENZE
 _SERRA
 _PIAZZALE CENTRALE



SEZIONE TRASVERSALE 'C_C'
Scala 1:200

- PIANO TERRA
 _BAGNO PIANO TERRA
 _LAB. IDRAULICA
 _LAB. FALEGNAMERIA
 _LAB. PRATICA MURARIA
- PRIMO PIANO
 _BAGNO PRIMO PIANO
 _AULA
 _SALA PROFESSORI
 _LAB. INFORMATICA



POLITECNICO DI MILANO
FACOLTA DI ARCHITETTURA E SOCIETA
LAUREA MAGISTRALE

ORIENTAMENTO INTERNO
Anno Accademico 2011-2012

SEZIONE LONGITUDINALE

Riqualificazione dell'area dismessa FAVELA HELIOPOLIS San Paolo - Brasile

Tesi di Laurea di:
Olair Costa

Matricola 207789

Relatore :
prof. Marco Lucchini

TAV.:

09