



**POLITECNICO DI MILANO**  
 Facoltà di Architettura Civile  
 Laurea Magistrale in Architettura

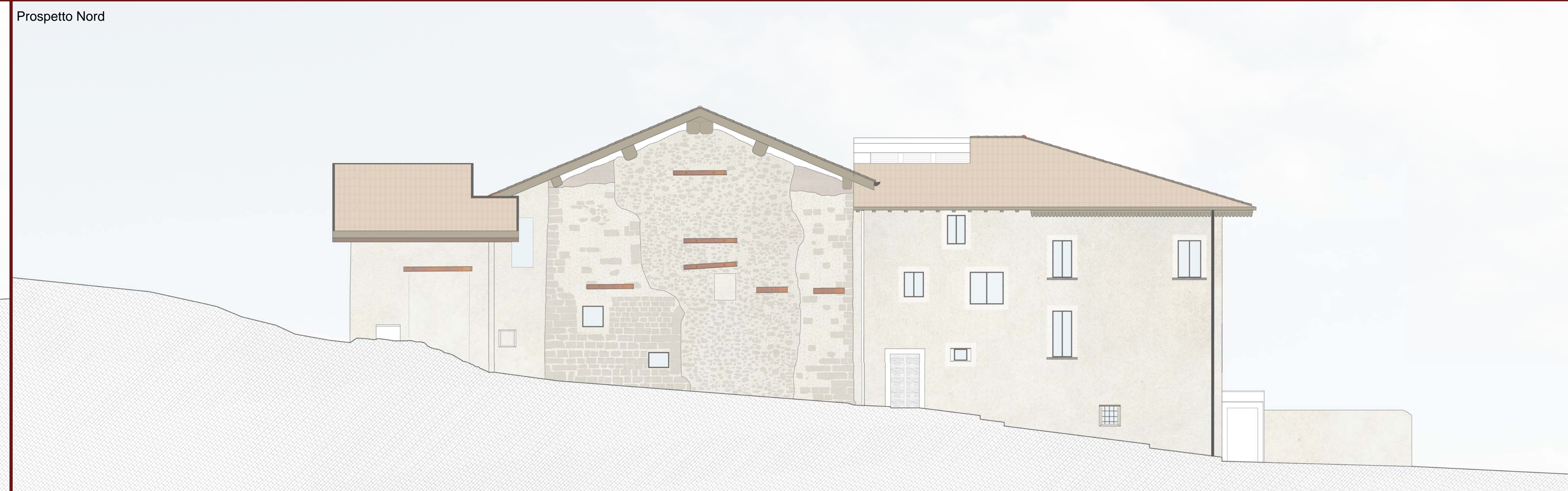
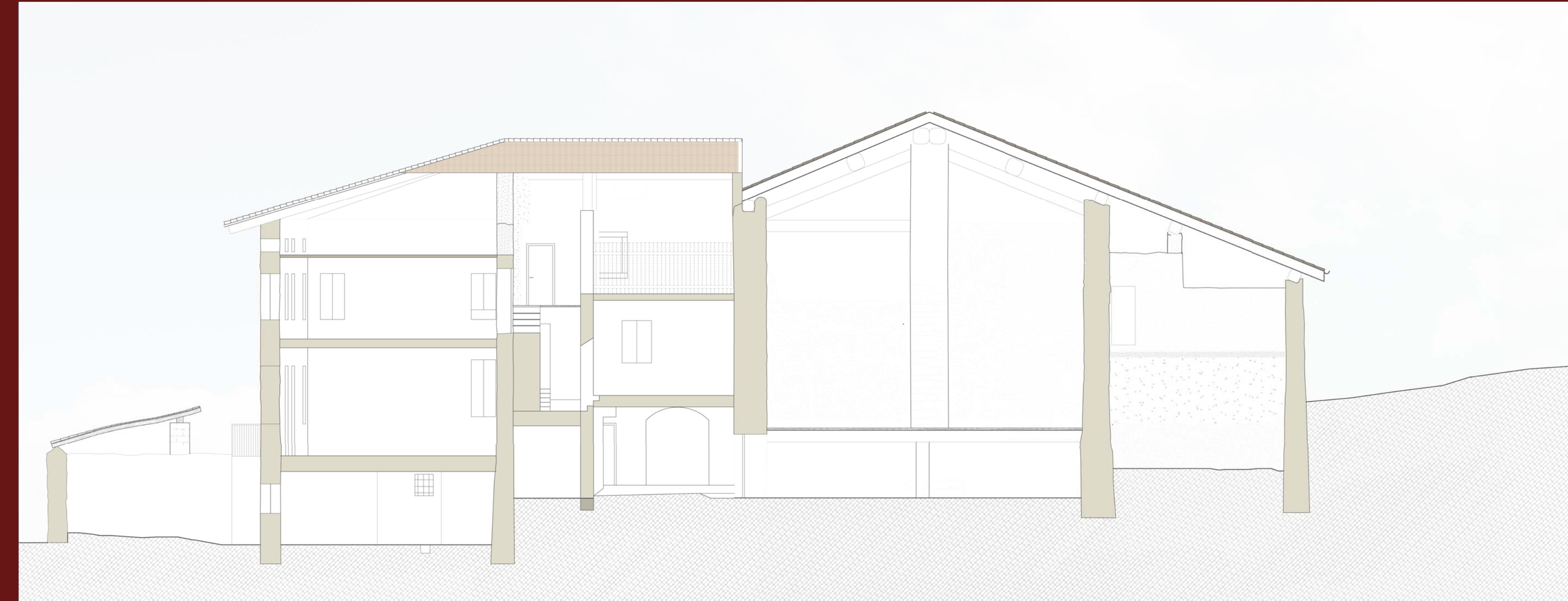
Sistemi costruttivi contemporanei per l'ospitalità:  
 la canonica della Pieve di Santa Maria in Silvis,  
 Pisogne (BS)

Relatore: Anna Mangiarotti  
 Correlatori: Stefano Gaudimundo  
 Paolo Uboldi

Laureando: Marco Bartolucci, 735080  
 A.a. 2010 / 2011

TAVOLA n. 3  
 Tavola del rilievo, piante e prospetti

Scala 1 : 100



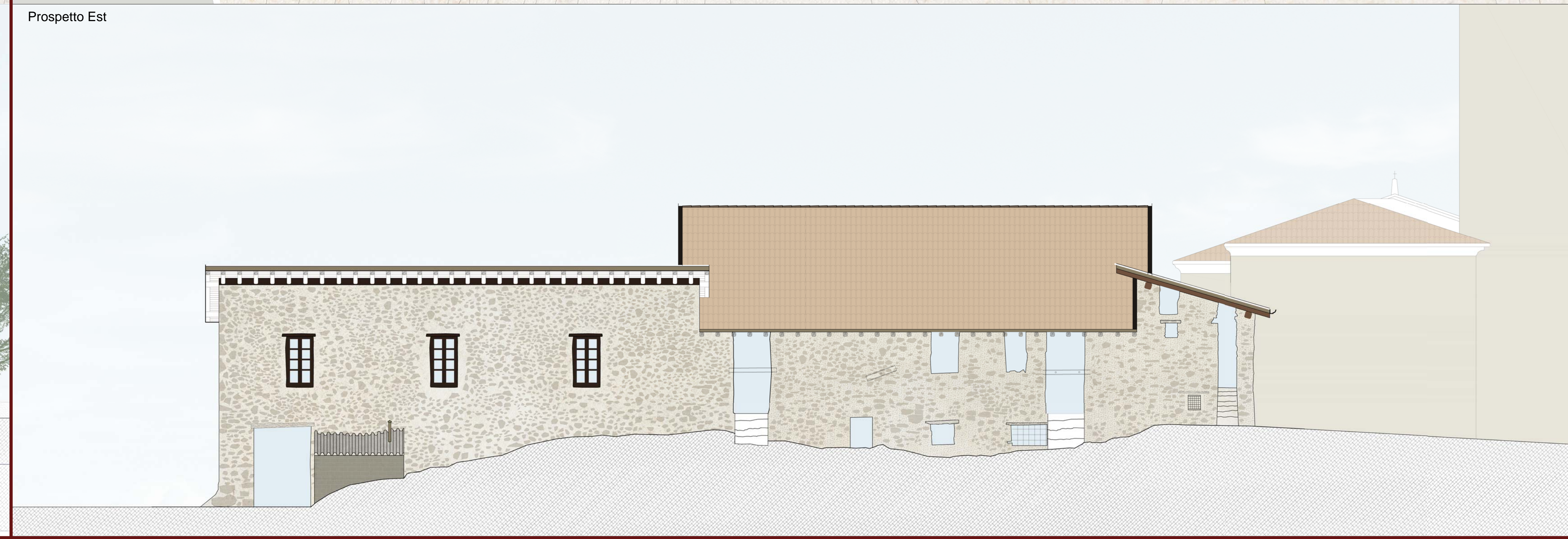
Prospetto Nord



Pianta 1° livello



Pianta 2° livello



Prospetto Est