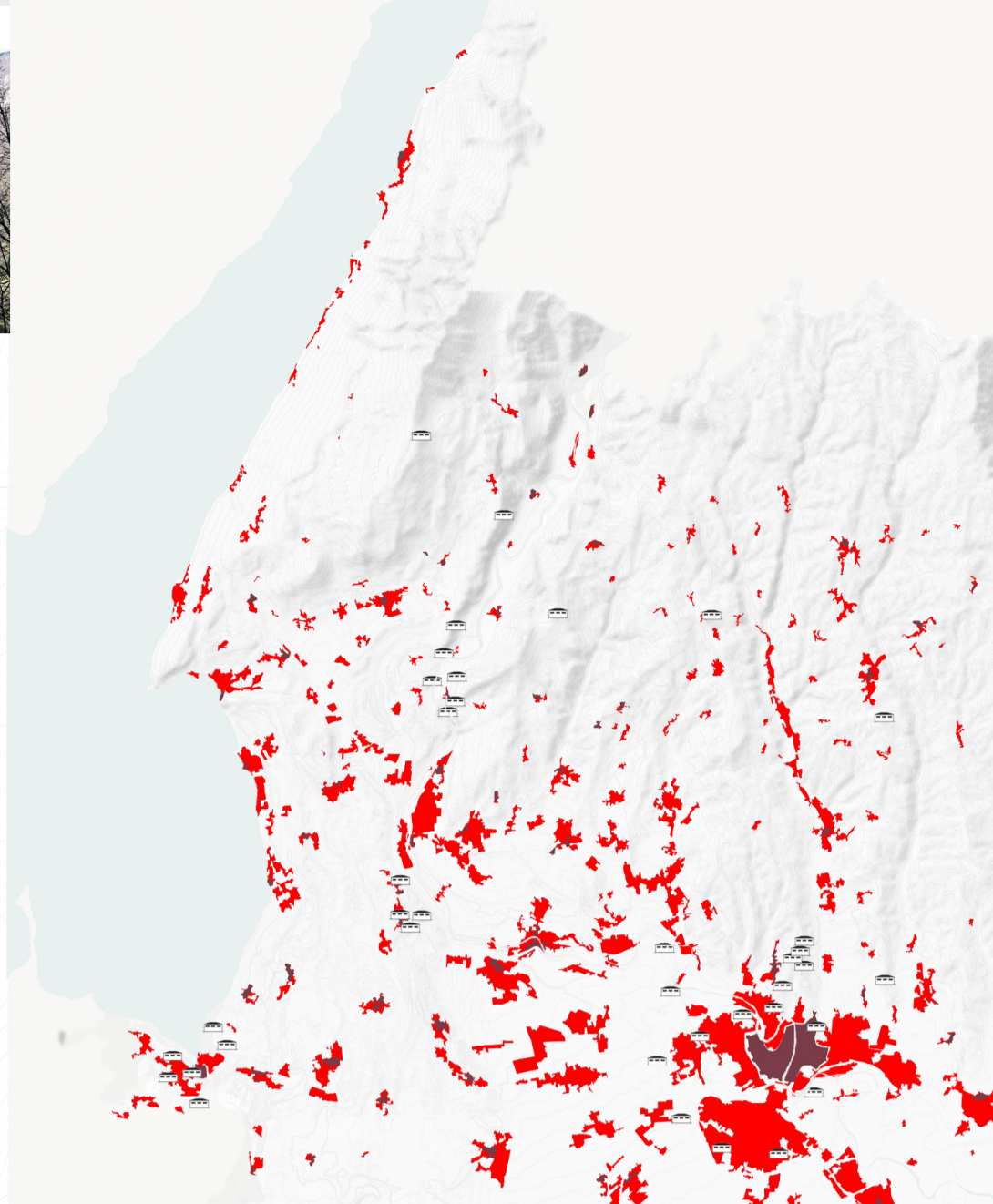
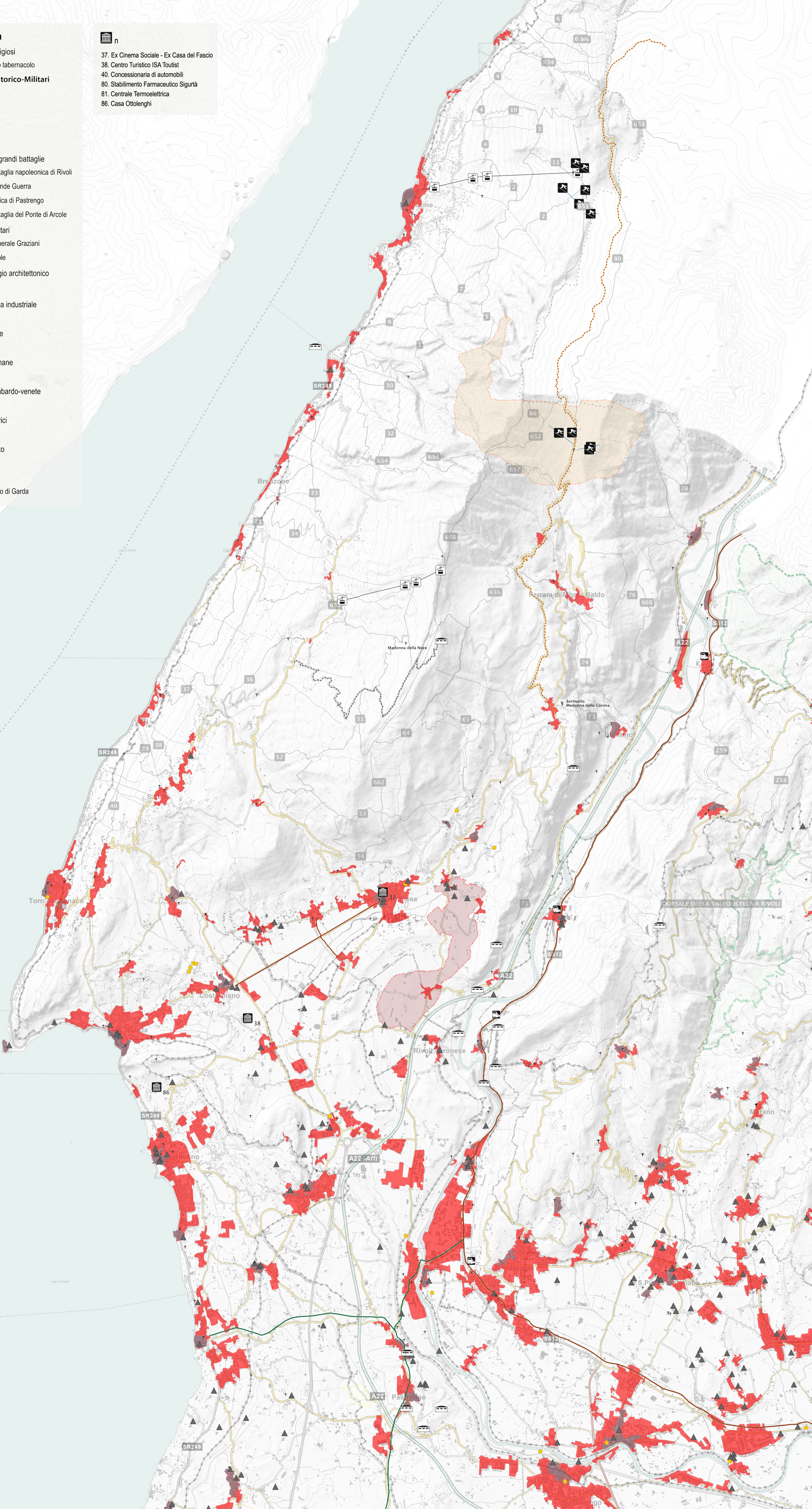


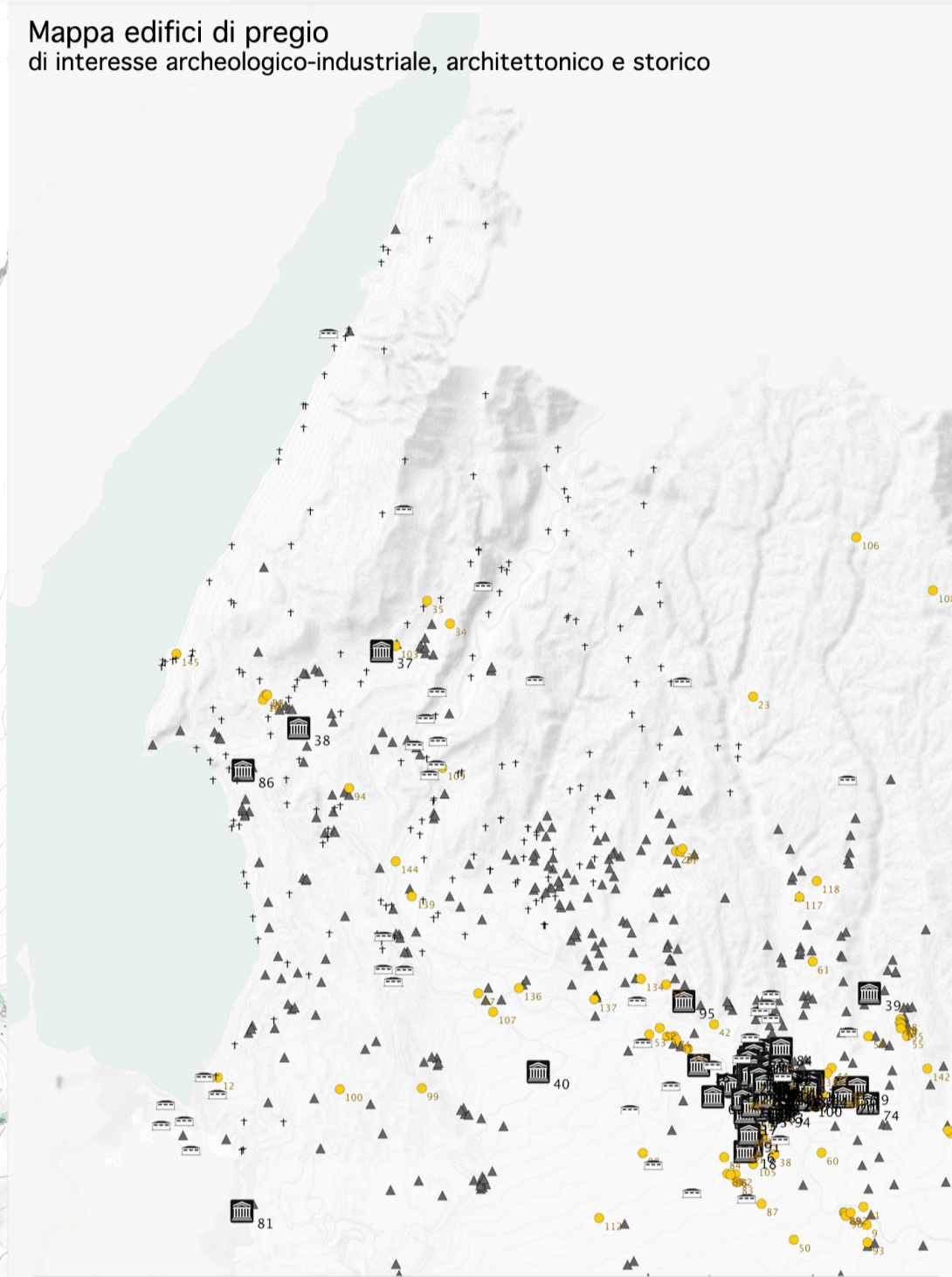


- Legenda**
- Sistemi religiosi
 - † chiesa o tabernacolo
 - Sistemi Storico-Militari
 - Forti
 - ☐
 - Tracce
 -
 - Paesaggi grandi battaglie
 - Battaglia napoleonica di Rivoli
 - Grande Guerra
 - Carica di Pastrengo
 - Battaglia del Ponte di Arcole
 - Strade militari
 - Generale Graziani
 - Naole
 - Edifici pregio architettonico
 - ☐
 - Archeologia industriale
 -
 - Ville venete
 - ▼
 - Strade romane
 -
 - Strade lombardo-venete
 -
 - Centri Storici
 -
 - Urbanizzato
 -
 - Laghi
 - Lago di Garda

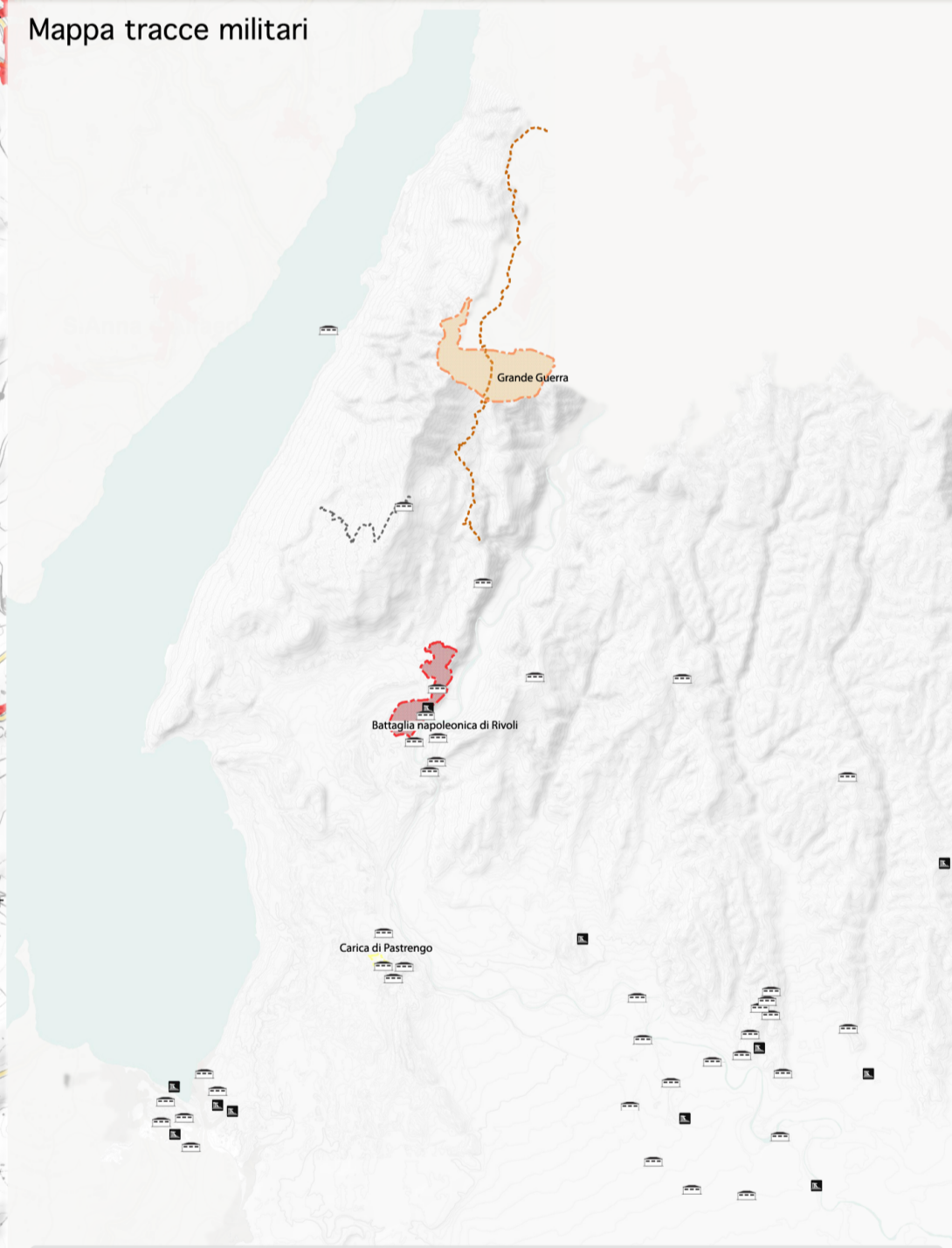
- 37. Ex Cinema Sociale - Ex Casa del Fascio
- 38. Centro Turistico ISA Tourist
- 40. Concessionaria di automobili
- 80. Stabilimento Farmaceutico Sigurtà
- 81. Centrale Termoelettrica
- 86. Casa Ottolenghi



Centri storici ed nuclei urbani in relazione alla posizione dei Forti. I nuclei urbani sono situati prevalentemente a sud, alle pendici dei rilievi, e sul versante orientale del Lago di Garda. I Forti a bassa quota sono strettamente connessi ai nuclei urbani mentre quelli sui rilievi si trovano in posizione isolata.



Edifici di interesse storico-architettonico e di archeologia industriale. Concentrazione molto elevata nelle aree vallive, dal Lago di Garda fino alle pendici del Monte Baldo. Sistema difensivo che beneficia positivamente di questa relazione nell'area di Rivoli Veronese.



Le tracce militari dell'area sono localizzate principalmente nei dintorni di Rivoli, teatro della celebre battaglia napoleonica, mentre, l'alto Monte Baldo è caratterizzato da strade militari e scenari della Prima Guerra Mondiale. Fin da ora si coglie come la linea del fronte dei combattimenti sia stata più a nord rispetto il sistema difensivo veronese.



POLITECNICO DI MILANO
Scuola di Architettura e Società - Sede di Mantova
a.a. 2011-2012

Infrastrutture del paesaggio
La rete dei forti della Val d'Adige.
Proposta per una valorizzazione paesistico-ambientale e turistica dell'area