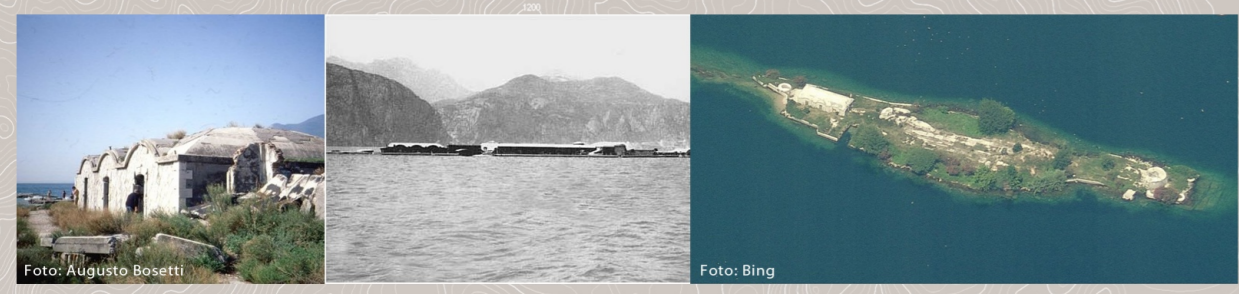
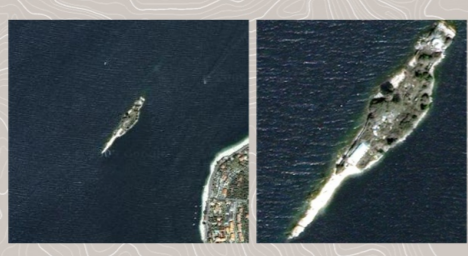
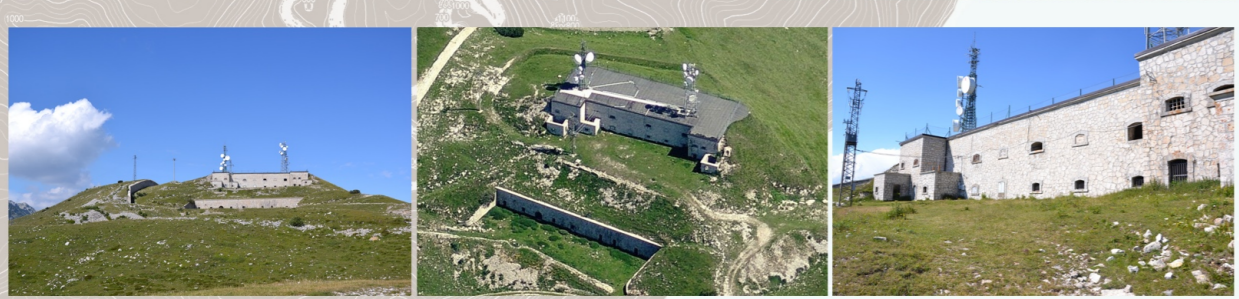


**1. Forte Trimelone**  
60 m. s.l.m.  
Tipologia: Italiano  
Anno di costruzione: 1914  
Stato di conservazione: rovine



**2. Forte Naole**  
1675 m. s.l.m.  
Tipologia: Italiano  
Anno di costruzione: 1913  
Stato di conservazione: buono  
Sup. manufatti in pianta: 1000 mq



**3. Forte Cimo Grande**  
910 m. s.l.m.  
Tipologia: Italiano  
Anno di costruzione: 1913  
Stato di conservazione: parte discreto, parte precario  
Sup. manufatti in pianta: 1200 mq



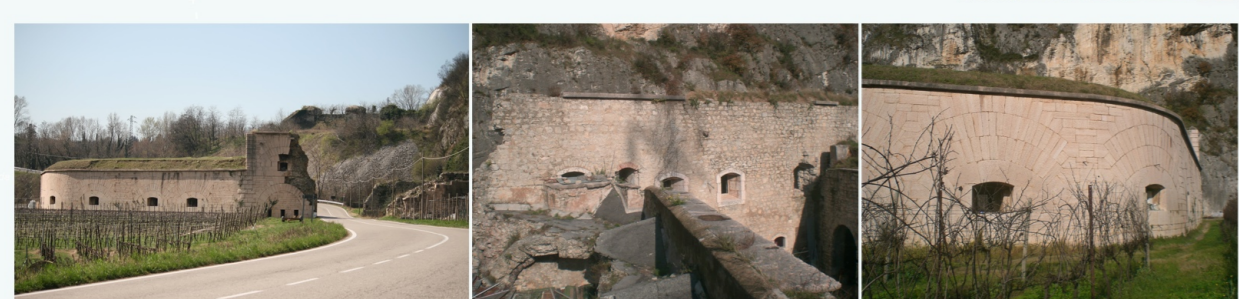
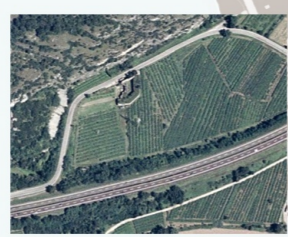
**4. Forte Masua**  
940 m. s.l.m.  
Tipologia: Italiano  
Anno di costruzione: 1884  
Stato di conservazione: Discreto  
Sup. manufatti in pianta: 10074 mq



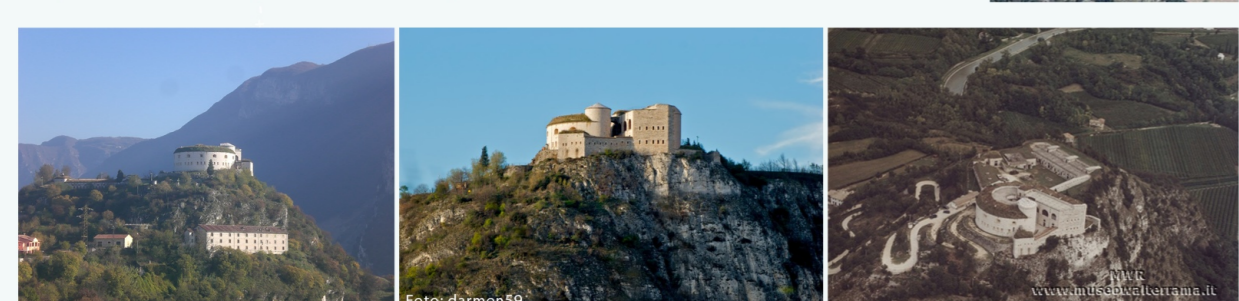
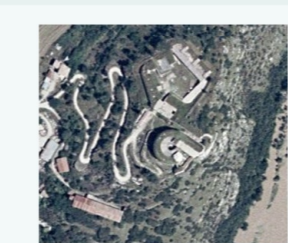
**5. Forte San Marco**  
451 m. s.l.m.  
Tipologia: Italiano  
Anno di costruzione: 1884  
Stato di conservazione: discreto  
Sup. manufatti in pianta: 4665 mq



**6. Forte Tagliata d'Incanal**  
100 m. s.l.m.  
Tipologia: Italiano  
Anno di costruzione: 1884  
Stato di conservazione: in parte Buono, in parte rudere  
Sup. manufatti in pianta: 1343 mq



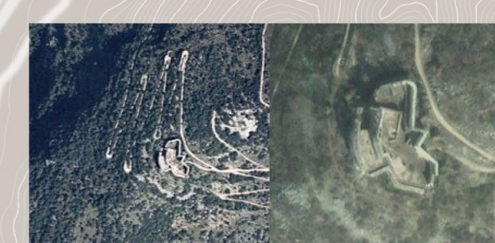
**7. Forte Rivoli - Wohlgemuth**  
227 m. s.l.m.  
Tipologia: Austriaco  
Anno di costruzione: 1852  
Stato di conservazione: Buono  
Sup. manufatti in pianta: 2411 mq



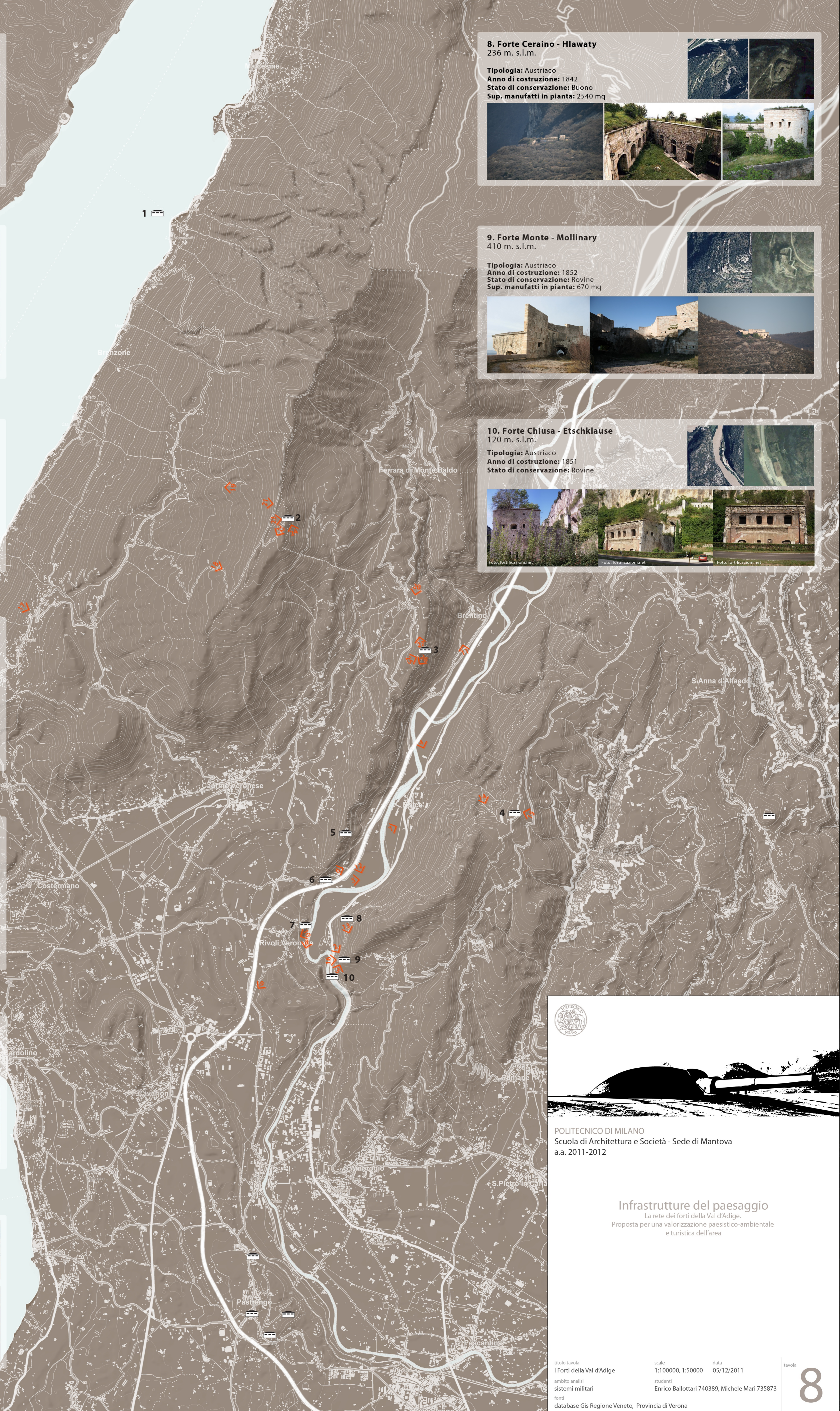
**8. Forte Ceraino - Hlawaty**  
236 m. s.l.m.  
Tipologia: Austriaco  
Anno di costruzione: 1842  
Stato di conservazione: Buono  
Sup. manufatti in pianta: 2540 mq



**9. Forte Monte - Mollinary**  
410 m. s.l.m.  
Tipologia: Austriaco  
Anno di costruzione: 1852  
Stato di conservazione: Rovine  
Sup. manufatti in pianta: 670 mq



**10. Forte Chiusa - Etschklaus**  
120 m. s.l.m.  
Tipologia: Austriaco  
Anno di costruzione: 1851  
Stato di conservazione: Rovine



POLITECNICO DI MILANO  
Scuola di Architettura e Società - Sede di Mantova  
a.a. 2011-2012

**Infrastrutture del paesaggio**  
La rete dei forti della Val d'Adige.  
Proposta per una valorizzazione paesistico-ambientale  
e turistica dell'area