

Legenda

Forti

Elementi turismo montano

Escursionismo montano

Sentieri_escursionistici

Aste viabilità

- mulattiera
- strada carreggiabile

nodi infrastrutture montane

- funivia o cabinovia o seggiovia
- sciovia

infrastrutture montane

- funivia o cabinovia o seggiovia
- sciovia

Piste ciclabili

Ippovie

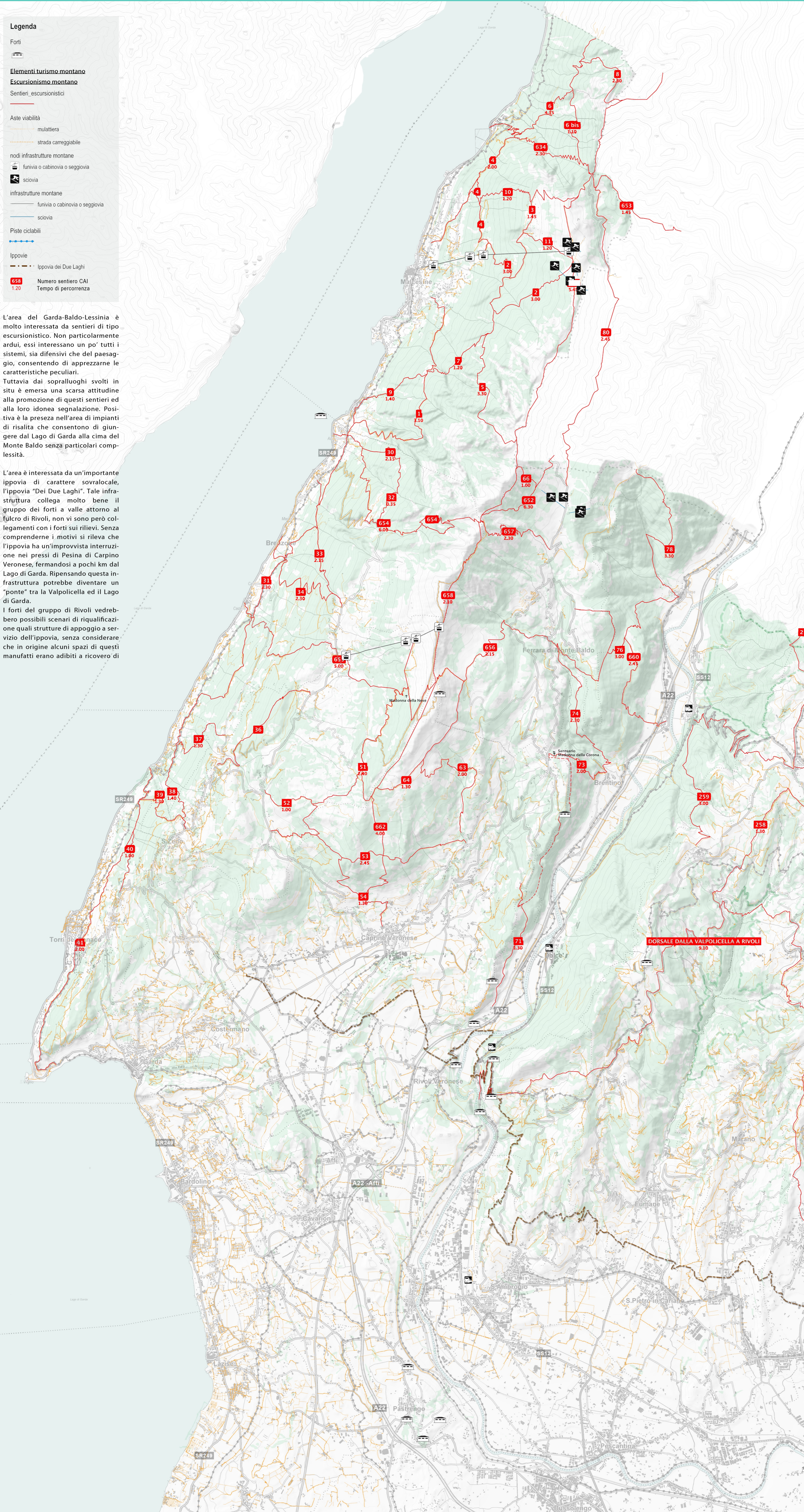
- Ippovia dei Due Laghi

658 Numero sentiero CAI
1.20 Tempo di percorrenza

L'area del Garda-Baldo-Lessinia è molto interessata da sentieri di tipo escursionistico. Non particolarmente ardui, essi interessano un po' tutti i sistemi, sia difensivi che del paesaggio, consentendo di apprezzarne le caratteristiche peculiari. Tuttavia dai sopralluoghi svolti in situ è emersa una scarsa attitudine alla promozione di questi sentieri ed alla loro idonea segnalazione. Positiva è la presenza nell'area di impianti di risalita che consentono di giungere dal Lago di Garda alla cima del Monte Baldo senza particolari complessità.

L'area è interessata da un'importante ippovia di carattere sovralocale, l'ippovia "Dei Due Laghi". Tale infrastruttura collega molto bene il gruppo dei forti a valle attorno al fulcro di Rivoli, non vi sono però collegamenti con i forti sui rilievi. Senza comprenderne i motivi si rileva che l'ippovia ha un'improvvisa interruzione nei pressi di Pesina di Carpino Veronese, fermandosi a pochi km dal Lago di Garda. Ripensando questa infrastruttura potrebbe diventare un "ponte" tra la Valpolicella ed il Lago di Garda.

I forti del gruppo di Rivoli vedrebbero possibili scenari di riqualificazione quali strutture di appoggio a servizio dell'ippovia, senza considerare che in origine alcuni spazi di questi manufatti erano adibiti a ricovero di



SENTIERI ESCURSIONISTICI

Lago, Monte Baldo, Lessinia, Valpolicella

- presenza di percorsi di valenza sovralocale
- buona copertura sentieristica
- Connessione Lago di Garda e Monte Baldo
- Sentieri non particolarmente difficoltosi
- percorsi spesso non segnalati chiaramente
- scarsa relazione Val d'Adige, Lessinia
- manca di strutture di servizio adeguate
- manca una cartellonistica di supporto

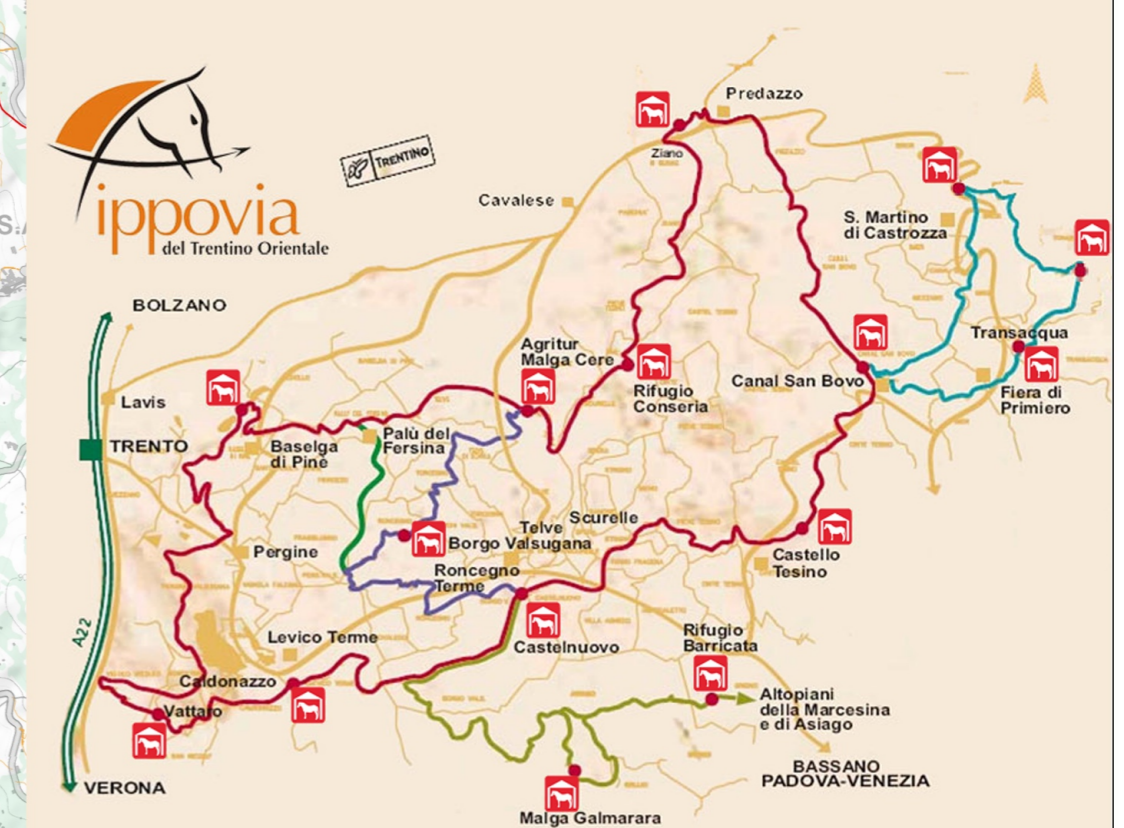
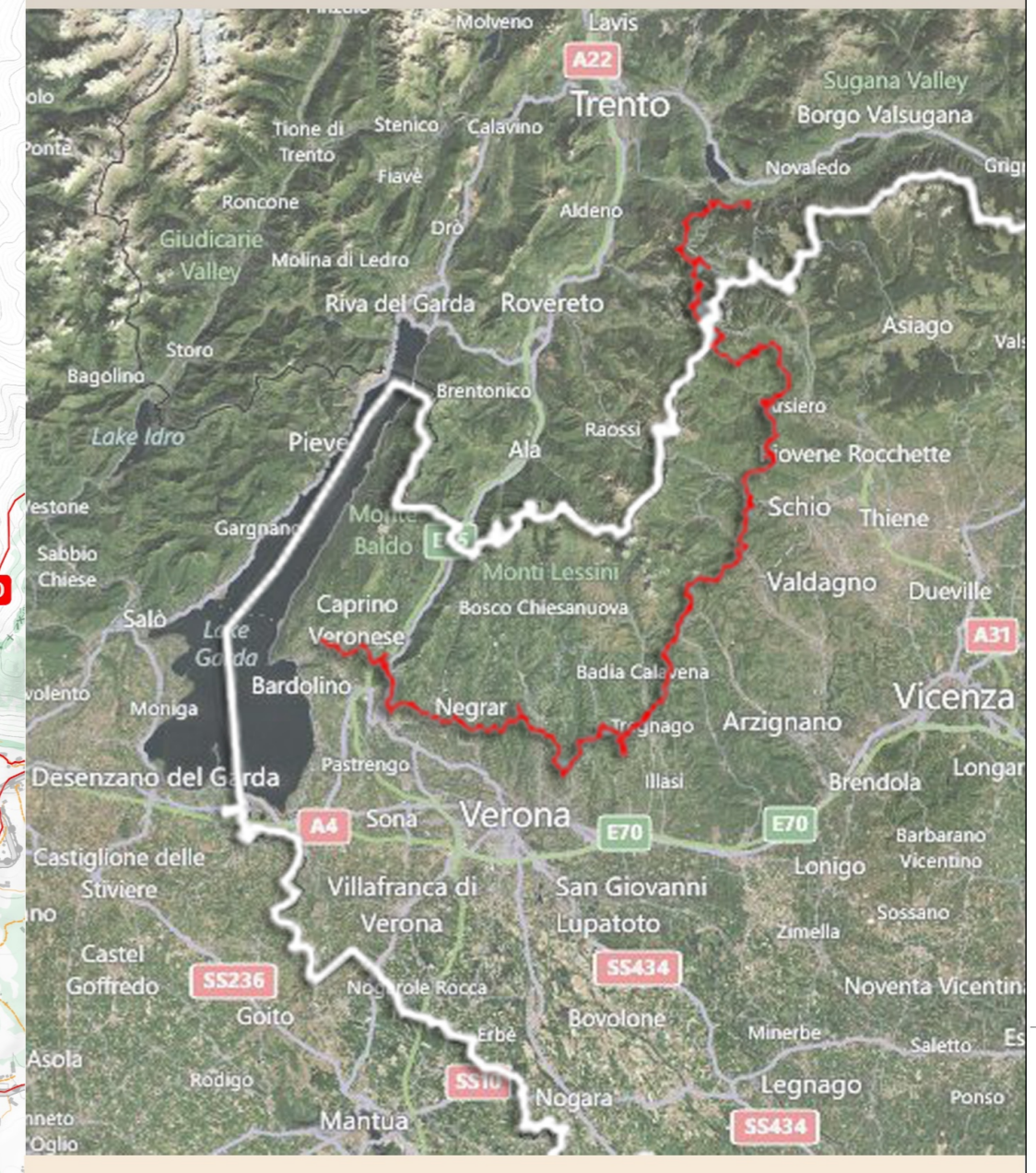
LEGENDA

- Sentiero facile
- Sentiero media difficoltà

IPPOVIE
Ippovia dei due Laghi

Tratto	Lunghezza	Tempi p.*
- infrastruttura di valenza sovralocale		
- collegamento diretto all'evoluto sistema ippico Trentino	45,90 km	circa 3 h
- tracciato che interessa il sistema dei Forti di Rivoli	39,15 km	circa 2 h
- Basiglio-Morzane	133,06 km	circa 2 h 20'
- Marzana-Manzana	131,31 km	circa 2 h 10'
- Cerbaro-Tonezza del Cimone	26,40 km	circa 1 h 30'
- Tonezza del Cimone-Valbona	17,60 km	circa 1 h 15'
- sistema del Baldo e Val d'Adige non interessati dall'infrastruttura	16,20 km	circa 1 h 10'
- Nossellari-Lago di Caldanzoso	12,07 km	circa 1 h 40'

* Stimato effettuato sulla media della velocità di passo e tempo 15 km/h



POLITECNICO DI MILANO
Scuola di Architettura e Società - Sede di Mantova
a.a. 2011-2012

Infrastrutture del paesaggio
La rete dei forti della Val d'Adige.
Proposta per una valorizzazione paesistico-ambientale e turistica dell'area