



1 - Ex Caserma



2 - Lago di Garda visto dall'ex caserma



3 - Forte Cimo Grande e la Val d'Adige



4 - Sentiero della speranza: partenza



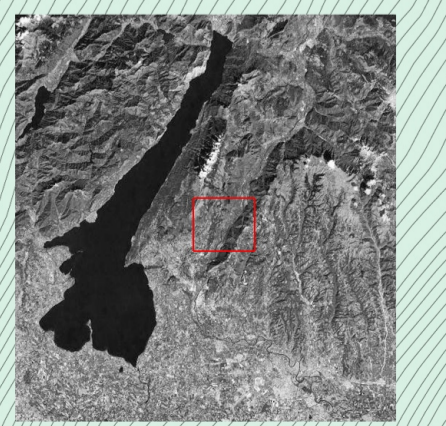
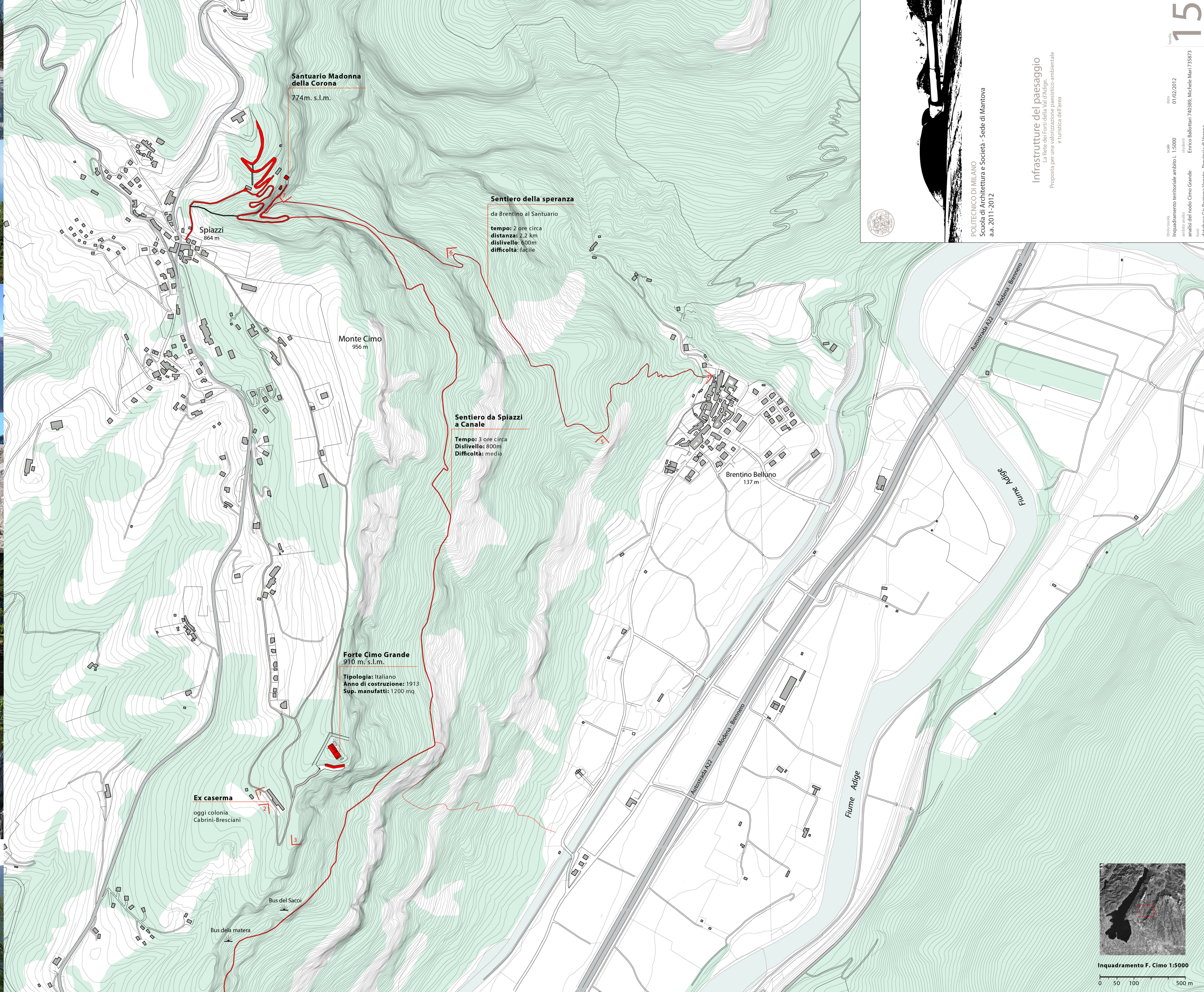
5 - Sentiero della speranza



6 - Sentiero della speranza: scalinato



7 - Santuario Madonna della Corona



Inquadramento F. Cimo 1:5000



POLITECNICO DI MILANO  
Scuola di Architettura e Società - Sede di Mantova  
a.a. 2011-2012

### Infrastrutture del paesaggio

La Rete dei Forti della Val d'Adige.  
Proposta per una valorizzazione paesistico-ambientale e turistica dell'area