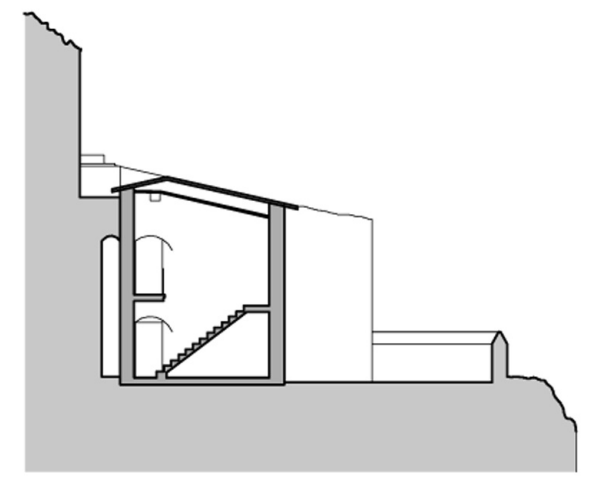
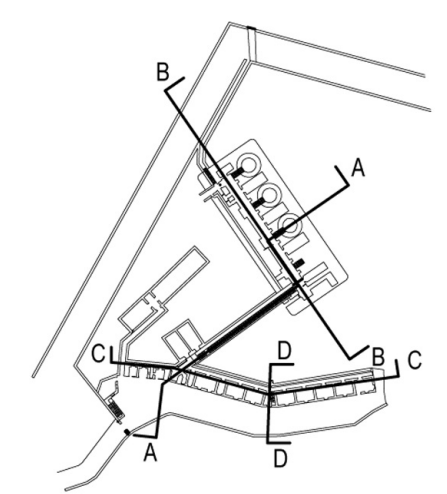


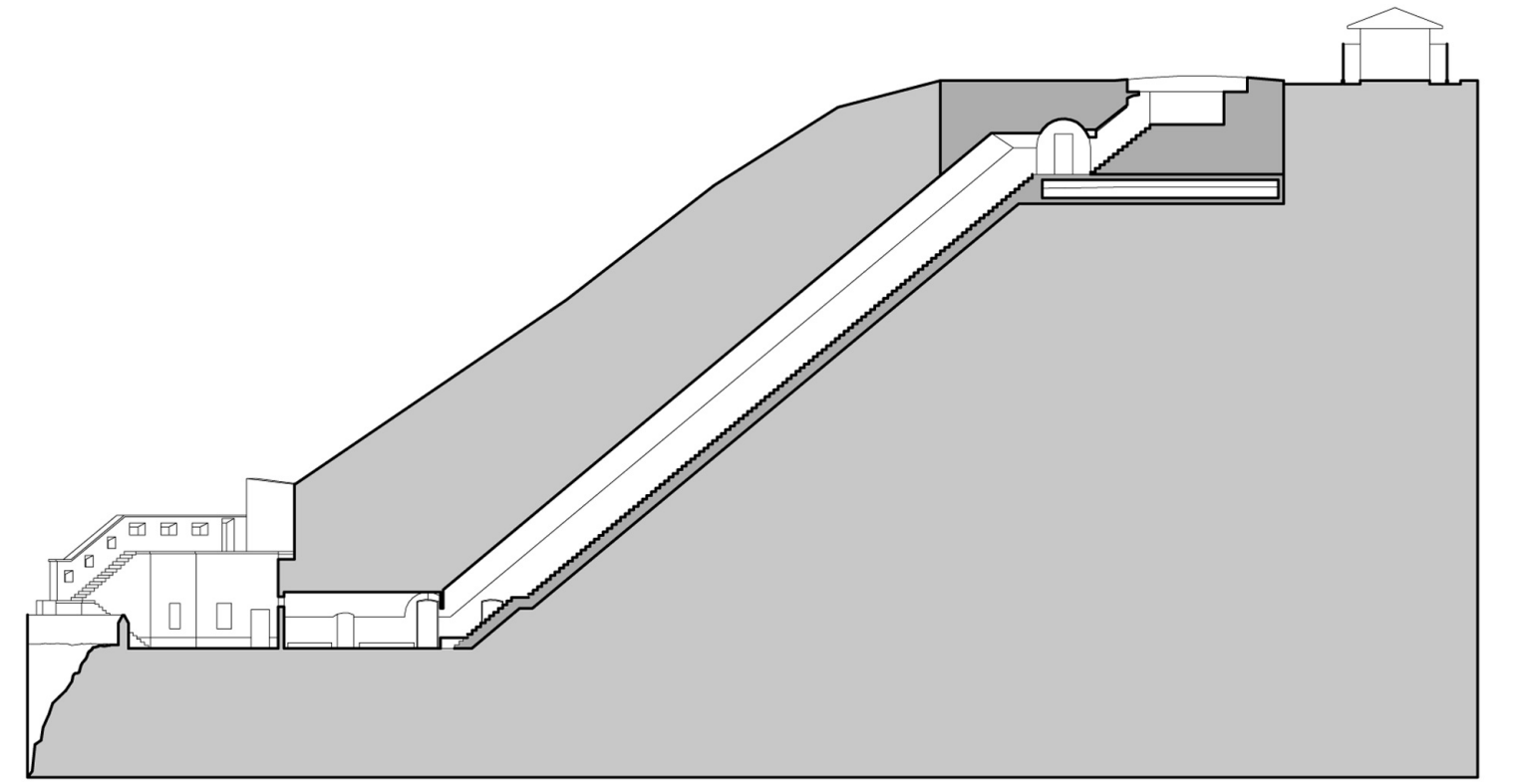
POLITECNICO DI MILANO
Scuola di Architettura e Società - Sede di Mantova
a.a. 2011-2012

Infrastrutture del paesaggio

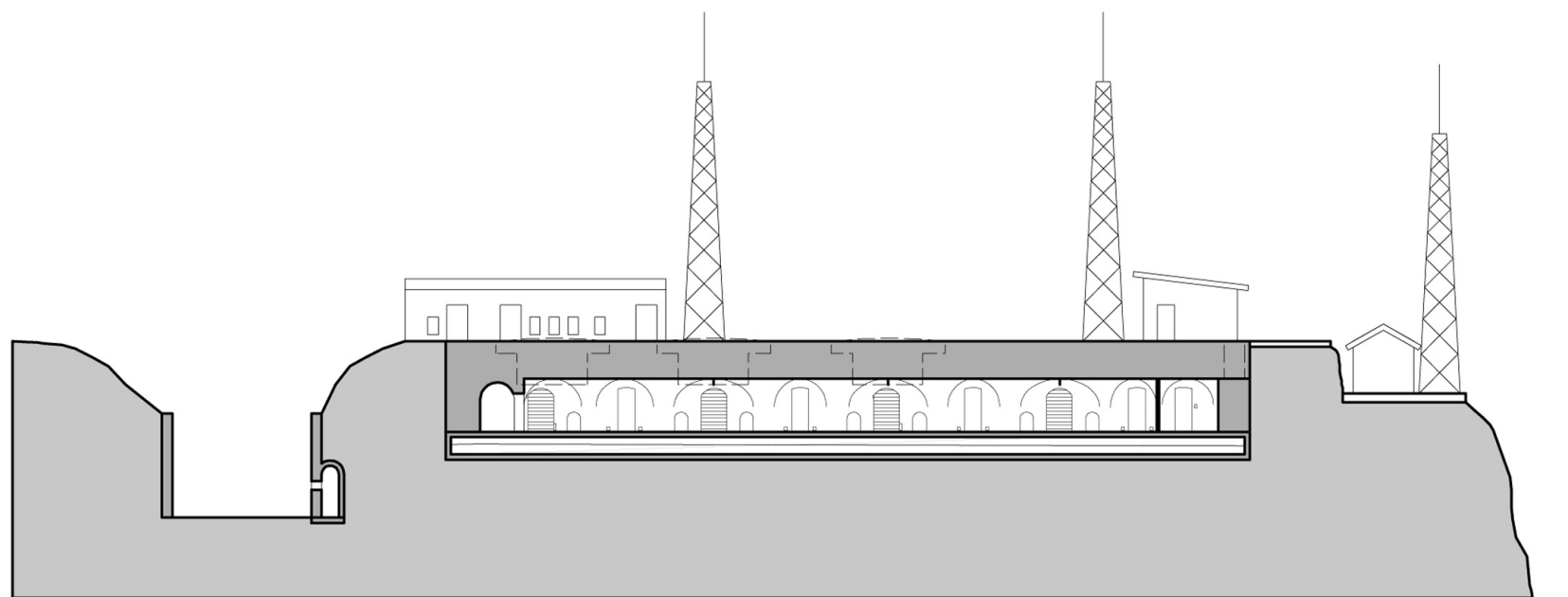
La rete dei forti della Val d'Adige.
Proposta per una valorizzazione paesistico-ambientale e turistica dell'area



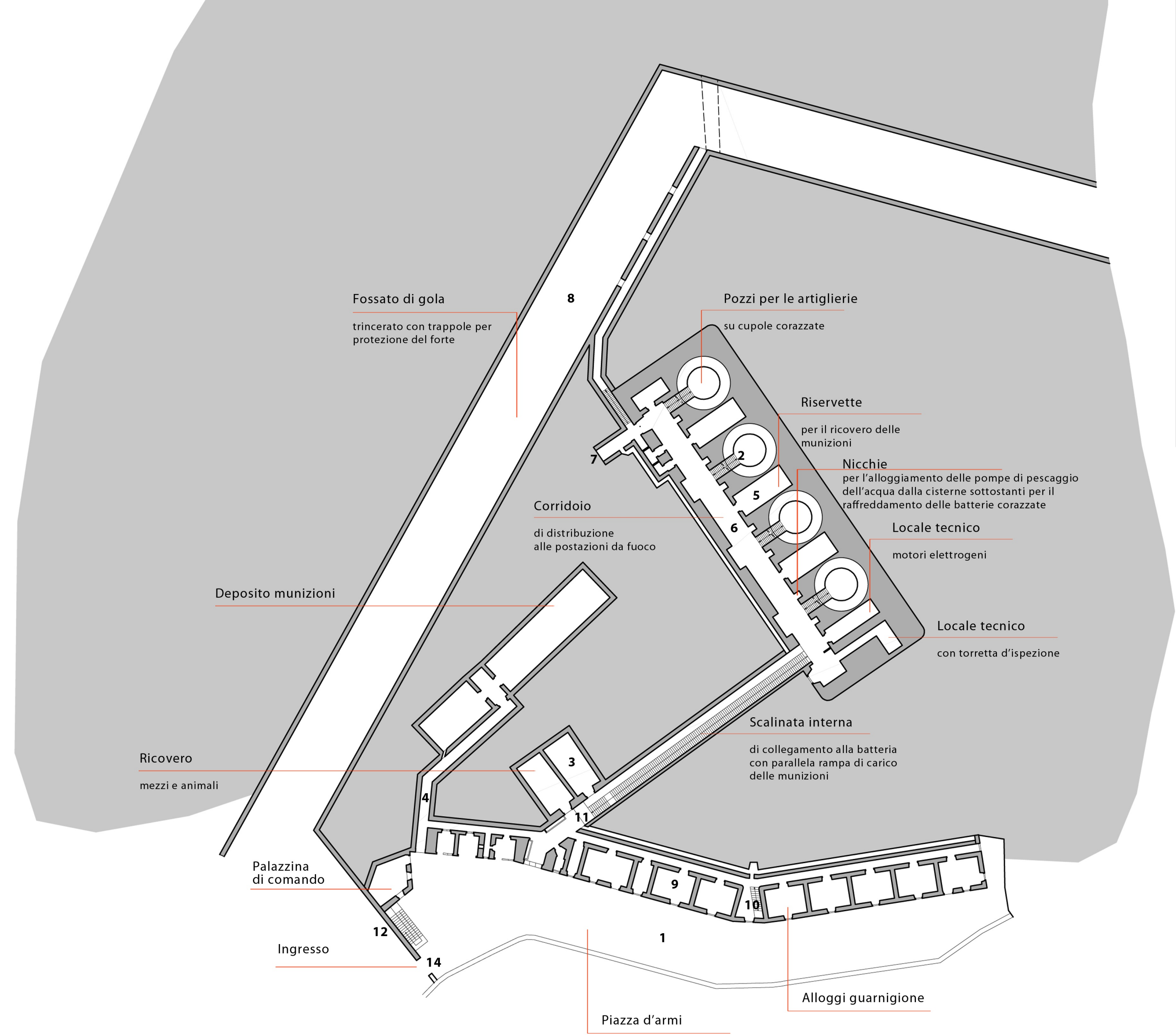
Sezione D-D
scala 1:500



Sezione A-A
scala 1:500



Sezione B-B
scala 1:500



Prospetto sud
scala 1:500



Sezione C-C
scala 1:500



1. Piazza d'armi



2. Scalette di collegamento ai pozzi d'artiglieria



3. Ricovero mezzi e animali



4. Corridoio per la polveriera



5. Riservetta



6. Corridoio della batteria



7. Ingresso esterno alla batteria



8. Fossato di gola



9. Alloggi guarnigione



10. Scala interna alla caserma



11. Scalinata di collegamento alla batteria



12. Muro di protezione dell'ingresso



13. Antenne radio sopra la batteria (dopo 1950)



14. Ingresso

STATO DI FATTO: Forte Cimo Grande - Destinazioni d'uso